



Programme GRANDE ÉCOLE

Bac+5 - Grade Master



S O M M A I R E

L'IPAG

- 4 L'école des métiers d'aujourd'hui... et de demain
- 6 Une école engagée
- 8 Des professeurs de haut niveau
- 10 Une recherche de premier plan
- 12 La vie à l'IPAG

LE PROGRAMME

- 20 De multiples possibilités
- 22 Cinq ans pour préparer sa carrière
- 24 Acquérir l'essentiel
- 26 S'expatrier
- 28 130 universités partenaires dans 37 pays
- 30 American Track
- 32 Les tracks internationaux
- 34 Le track Management, Innovation & Technologie
- 36 Les tracks "Experts"
- 38 « Il y a une forte cohésion entre les promotions »
- 40 Le cycle master
- 48 Les doubles diplômes
- 50 « De nombreuses opportunités à saisir tout au long du cursus »
- 52 « L'IPAG vous apprend à formuler et valoriser vos idées »

LE PARCOURS

- 56 « Notre pédagogie est centrée sur les étudiants »
- 58 Multiplier les expériences professionnelles
- 60 Du concret avant tout
- 62 Découvrir et se dépasser
- 64 Des ipagiens engagés

ET APRÈS ?

- 68 Un premier emploi en moins de six mois
- 72 « Élaborer un projet professionnel épanouissant »
- 74 Créez votre entreprise
- 76 « L'IPAG vous pousse à aller au bout de vous-même »

ADMISSIONS

- 80 Intégrer l'IPAG
- 82 Financer ses études



*L'IPAG,
c'est une école
de découverte
et de dépassement
de soi, d'humilité
et d'ambition.*

É D I T O

Vous ouvrir au monde et à vous-même

Dans un monde toujours plus complexe et marqué par les incertitudes, vous vous interrogez légitimement sur votre avenir et les choix à faire pour trouver votre place dans une société en constante mutation. Il n'y a certainement pas de chemin tout tracé pour trouver sa voie, mais l'agilité, la capacité à penser dans sa globalité un environnement mouvant, l'aptitude à faire dialoguer les disciplines, l'engagement pour un monde plus responsable et plus écologique constitueront indiscutablement, à l'avenir, les conditions sine qua none d'un parcours professionnel réussi.

C'est justement la raison d'être du Programme Grande Ecole de l'IPAG, établissement membre de la Conférence des Grandes Ecoles, fondé en 1965. Ce cursus en 5 ans, proposé sur nos deux campus de Paris et de Nice vous conduit à l'obtention d'un Master visé par l'Etat, dans 10 spécialités, du marketing à la finance en passant par les ressources humaines ou l'entrepreneuriat, ou la géopolitique devenue compétence indispensable de tout dirigeant d'entreprise.

En choisissant l'IPAG, vous ne faites pas seulement le choix d'un enseignement d'excellence, vous vous préparez à vivre des expériences décisives, tournées vers la découverte et le dépassement de soi, l'ambition et l'humilité, le développement de votre singularité et le sentiment d'appartenance à une « famille », grâce à l'international, les missions citoyennes, la culture générale, les parcours Xtrem, l'alternance ou la vie associative.

L'IPAG est un Etablissement d'Enseignement Supérieur Privé d'Intérêt Général (EESPIG), qui ne rémunère aucun actionnaire. L'ensemble de nos moyens sont investis dans notre projet pédagogique et une activité de recherche – distinguée à plusieurs reprises au classement de Shanghai – en prise directe avec les grands enjeux contemporains : l'inclusion, la finance éthique ou la transition énergétique.

Bref, nous mettons toute notre énergie et notre détermination à vous préparer au monde qui vient, car notre plus belle réussite sera la vôtre.
À très bientôt pour vivre une aventure inoubliable !

Thierry TRON-LOZAI
Président du groupe IPAG

L'école des métiers d'aujourd'hui... et de demain

Depuis 1965, l'IPAG Business School forme des managers responsables et polyvalents, des professionnels ouverts et engagés. En lien avec le monde de l'entreprise, nous offrons à nos étudiants une solide culture générale et des savoirs spécialisés.



Notre ambition

Former d'excellents techniciens dans leur domaine est la mission première de l'IPAG. Nous avons aussi à cœur de faire de nos étudiants des professionnels capables de relever les défis d'un monde en perpétuelle mutation, prompts à penser au-delà des cadres et des frontières, à même de guider et de fédérer des talents, prêts à s'engager et à innover. Des dirigeants ouverts aux autres et sur le monde, conscients que les réussites sont avant tout collectives.

Plus de 50 ans d'indépendance

Association loi de 1901 à but non lucratif, l'IPAG cultive son indépendance depuis plus d'un demi-siècle. Elle ne rémunère aucun actionnaire et ses ressources financières proviennent exclusivement des droits de scolarité et des partenariats noués avec les entreprises.

Nos valeurs



Excellence

Parce que beaucoup d'étudiants ont un potentiel qu'ils ne soupçonnent pas, à l'IPAG nous vous aiderons à révéler le meilleur de vous-même.



Agilité

Parce que dans un environnement professionnel qui se transforme continuellement, un bon manager doit faire preuve d'agilité, à l'IPAG vous apprendrez à apprendre pour vous adapter à toutes les situations.



Ouverture

Parce que l'action d'un manager doit être pensée de manière globale, à l'IPAG nous favorisons la découverte d'autres cultures et valorisons l'altérité.



Engagement

Parce qu'aujourd'hui, une entreprise ne peut pas faire abstraction des questions sociales et environnementales, à l'IPAG nous valorisons l'engagement de chacun pour le bien commun et l'intérêt général.

Pourquoi nous rejoindre ?

Une école reconnue par l'État

- Association à but non lucratif, nous sommes labellisés établissement d'enseignement supérieur privé d'intérêt général (EESPIG). Cette qualification garantit la cohérence de nos programmes avec les priorités du ministère de l'Enseignement supérieur et de la Recherche.

Une recherche de premier plan

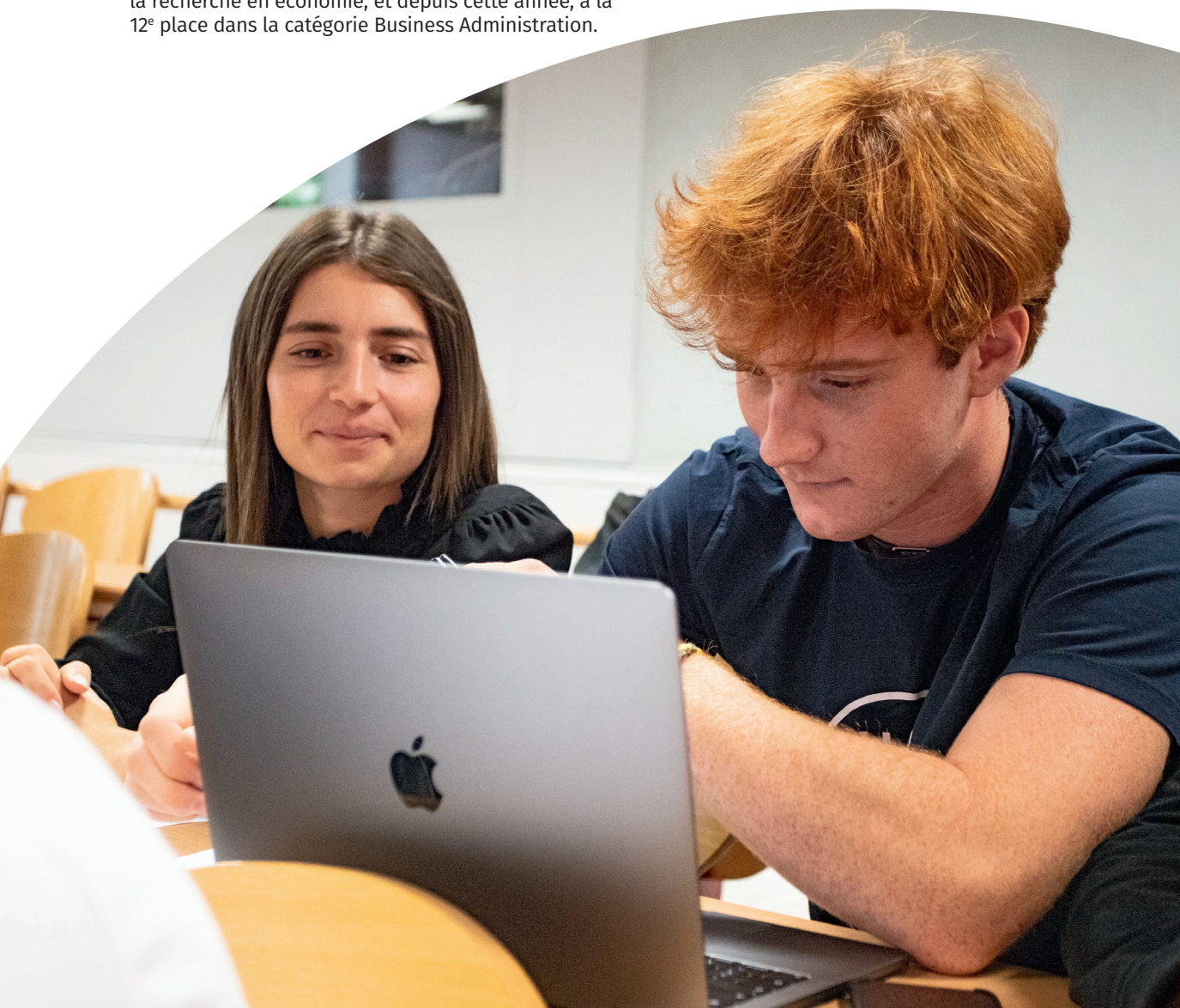
- Notre pédagogie s'appuie sur une politique de recherche de haut niveau. Depuis 2017, l'IPAG figure au classement de Shanghai, le classement de référence des universités mondiales, pour la recherche en économie, à la 2^e place parmi les écoles de commerce françaises pour la recherche en économie, et depuis cette année, à la 12^e place dans la catégorie Business Administration.

Un accompagnement sur mesure

- Nous sommes une école à taille humaine. Nos équipes pédagogiques et administratives sont à l'écoute des étudiants et veillent au bon déroulement de leur cursus. Notre Career Center les aide à trouver leur voie et à construire leur projet professionnel.

Une forte ouverture internationale

- L'international est une expérience quotidienne à l'IPAG. Nos campus accueillent des étudiants et des professeurs de plus de 80 nationalités. Tous les élèves peuvent suivre un semestre d'études à l'étranger en 3^e année, y effectuer chaque année un stage et étudier au moins 2 langues vivantes durant leur cursus.



Une école engagée

Nous avons l'ambition de transmettre à nos étudiants des valeurs d'engagement et d'ouverture aux autres. Et pour que ces dernières ne restent pas de vains mots, notre exemplarité est essentielle.

Une pédagogie forte de sens

Soucieuse de son impact, l'IPAG place l'intérêt général et la responsabilité sociale des entreprises au cœur de ses valeurs, de sa recherche et de sa pédagogie :

- **Développement d'initiatives pédagogiques :**
cours sur l'éthique, volets RSE et gestion responsable inclus dans le programme
- **Une politique de recherche en lien avec les grands enjeux de notre temps :**
partenariats de recherche-action, chaires de recherche sur l'environnement, la transition énergétique et l'entreprise inclusive (voir ci-contre)
- **Mise en œuvre de pratiques responsables**, qui ont valu à l'IPAG d'être distinguée au classement du Figaro des écoles les plus écologiques et de figurer dans le Top 15 ChangeNow des écoles les plus engagées en matière de transition écologique et sociale.

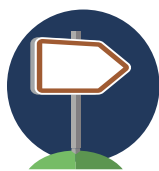
Des engagements associatifs et responsables

Aider les victimes de violences conjugales



En 2021, l'IPAG a créé le centre CEFAIRE dont la mission est d'aider les femmes victimes de violences à se reconstruire par l'entrepreneuriat. Grâce à un accompagnement sur-mesure et individualisé de cinq mois, les bénéficiaires réapprennent à se faire confiance, à faire confiance aux autres, à exprimer leur talent et in fine, à créer leur propre emploi.

Accompagner le retour à l'emploi



L'IPAG fait partie du consortium EPEP (European Prisoners Entrepreneurship Programme) financé par le programme Erasmus. Ce consortium vise à contribuer à la réintégration des détenus en les formant à la création d'entreprises. L'incubateur de l'école participe à la conception du programme et de la plateforme électronique dédiée aux méthodes et outils développés.

Responsabil

- Responsabilit
- Corporate S
- Entreprise res
- Investissement
- Investissement
- Abréviations :
- Triple Bo
- résultat – 3 P
- Parties pren

Une vision engagée du management

L'IPAG promeut une conception humaniste et pragmatique du management: tout à la fois éthique, efficient, disruptif, inclusif et soutenable. Cette vision place l'humain et le respect des équilibres naturels au cœur des enjeux. Nos enseignements, notre politique de recherche, nos Chaires partenariales, nos collaborations avec le monde socio-économique, aussi bien que les initiatives promues par nos associations étudiantes concourent à éclairer, accompagner et/ou outiller la transition sociale, écologique et énergétique qui s'annonce. Ainsi notre Ecole encourage-t-elle les projets porteurs de sens, sources de bénéfices partagés pour les sociétés autant que pour la Société. Elle s'engage en faveur d'une employabilité durable de ses diplômés.

Nos programmes concourent à l'éveil des consciences de nos apprenants, stimulent leur sensibilité éthique, leur sens critique et leur esprit d'initiative. Notre ambition : faire prendre conscience à nos étudiants des responsabilités qui leur incombent en tant que citoyens et professionnels en devenir. Forte de ses valeurs et de l'effectivité de sa démarche sociétale, l'IPAG a rejoint en 2019 le programme PRME (Principles for Responsible Management Education) des Nations Unies aux côtés des meilleures écoles de commerce au monde. Nous avons décroché, en 2020, le prestigieux label BSIS (Business School Impact System), et intégré en 2021 le TOP 15 du classement Change Now des écoles les plus engagées en faveur de la transition socio-environnementale.

Rejoignez le mouvement : la chaîne ipagienne de la soutenabilité n'attend que vous !

D^r Maria Giuseppina BRUNA,

Professeure titulaire en management, directrice de l'Éthique, de la RSE et de la Recherche sociétale de l'IPAG



La Chaire « Entreprise inclusive » de l'IPAG

Fondée et dirigée par Prof. Maria Giuseppina Bruna, la chaire partenariale « Entreprise inclusive » est une plateforme interdisciplinaire et internationale de recherche-action, d'expertise scientifique, d'expérimentation et de formation, portant sur les enjeux de la responsabilité sociale et environnementale des entreprises. Elle explore les défis croisés de l'égalité, de la diversité et de l'inclusion ainsi que les relations entre agilité, innovation et résilience au travail. Cette chaire construit des partenariats stratégiques avec des Institutions internationales, des entreprises et des fondations, afin de mener à bien une quinzaine de programmes de recherche action (impliquant souvent des étudiants), grâce à des méthodes novatrices de pilotage du changement, d'audit des entreprises, de mesure d'efficience et d'optimisation de la performance. Parmi ses mécènes et partenaires financiers: le Programme des Nations Unies pour le Développement, la Fondation Égalité Mixité (et ses entreprises fondatrices: Axa, Engie, Orange et Michelin), le Groupe VVY (Harmonie Mutuelle, MGEN, MUTEX...), TOTALENERGIES, CAMFIL France, CBRE France, la Fondation MICHELIN, l'AGEFIPH, l'IFEC, la FGT CFTC (formation continue) et l'Agence européenne Erasmus+.

ité sociale des entreprises

é sociale / sociétale

cial Responsibility

ponsable / Responsable entreprise

nt socialement responsable

nt responsable et durable

RSE / CSR / ISR / IRD

Line (TBL) – Triple bilan – Triple

– People Profit Planet

ntes / stakeholder





NOTRE APPROCHE

Des professeurs de haut niveau

La faculté de l'IPAG compte près de 300 professeurs. Des hommes et des femmes aux parcours divers et variés, reconnus pour leur expertise dans leur domaine et leur talent de pédagogue.

Des praticiens en activité

Près de 180 professionnels de l'entreprise interviennent chaque année à l'IPAG. Ils sont avocats, banquiers, chefs d'entreprise, directeurs de division, créateurs de start-up, consultants... Ils viennent partager leur expérience du « terrain » et vous transmettre leurs savoir-faire. Leur apport est indispensable pour former des professionnels opérationnels et adaptés aux besoins actuels et futurs des entreprises.

Des chercheurs de premier plan

Le corps professoral de l'IPAG compte plus de 80 enseignants-chercheurs, dont les trois quarts sont titulaires d'un doctorat dans leur domaine d'enseignement. Ils partagent leur temps entre travaux de recherche, participation à des colloques internationaux et transmission de leurs savoirs aux étudiants de l'IPAG. À travers leurs publications, ils contribuent à l'amélioration des connaissances académiques mondiales en matière d'économie, de finance, de gestion ou encore de management.



+ de 180
professionnels
de l'entreprise

+ de 80
enseignants-
chercheurs



Une faculté internationale

La moitié de nos enseignants-chercheurs sont de nationalité étrangère. Diplômés des plus grandes universités du monde, ils sont originaires d'Amérique du Nord, d'Asie, d'Europe, du Maghreb ou encore du Moyen-Orient. À ces professeurs permanents s'ajoutent nos visiting professors, exerçant auprès d'universités partenaires de l'IPAG. Une quarantaine d'entre eux interviennent chaque année dans nos locaux.

Des intervenants d'exception

Des écrivains, essayistes, hommes politiques interviennent chaque année sur nos campus. Ils viennent à l'IPAG débattre avec vous des grands enjeux contemporains.



Aquilino MORELLE

Haut fonctionnaire, ancien conseiller politique du président de la République



Bérénice LEVET

Philosophe, essayiste



Mathieu BOCK-CÔTÉ

Sociologue, essayiste, éditorialiste



Arnaud MONTEBOURG

Ancien ministre de l'Économie, homme politique, entrepreneur



Pascal BRUCKNER

Romancier, essayiste



NOTRE APPROCHE

Une recherche de premier plan

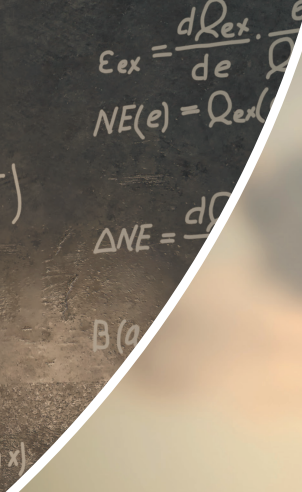
L'IPAG n'a pas attendu la crise sanitaire pour se pencher sur les grands enjeux du monde de demain. Depuis plusieurs années, ils sont au cœur de notre activité de recherche.

Une reconnaissance internationale

Reconnus par leurs pairs, les chercheurs de l'IPAG publient dans les meilleures revues scientifiques internationales. L'excellence de notre recherche est désormais reconnue mondialement, puisque l'école figure depuis 6 ans dans le classement de Shanghai en économie, la référence en la matière. En 2022 elle se classe, dans ce domaine à la 2^e place parmi les écoles de commerce françaises, et fait son entrée dans la catégorie Business Administration.

Le monde de demain

La recherche de l'IPAG est largement tournée vers les grands enjeux contemporains, ceux qui vont façonner le monde de demain : le changement climatique et la transition énergétique, l'inclusion, la finance éthique ou l'indépendance économique. L'activité de l'IPAG Lab qui contribue à l'enrichissement du projet pédagogique de l'école, mêle travaux théoriques et pratiques, en phase avec notre objectif : changer le monde pour le rendre meilleur.



Les chaires de recherche & leurs financements

Finance quantitative

financée par un projet européen Erasmus+

Environnement, changement climatique et transition énergétique

financée par un programme européen H2020

Entreprise inclusive

financée par une quinzaine d'institutions internationales, grandes entreprises, fondations, et par un projet européen Erasmus+

Economie circulaire

Economie circulaire financée par un programme européen Erasmus+

French Savoir Faire

financée par l'un des leaders français du secteur mutualiste

Entrepreneurship, Digital Innovation and Performance

financée par plusieurs programmes européens Erasmus+





N O S C A M P U S

La vie à l'IPAG

Le Programme Grande École est proposé sur les campus de Paris et de Nice de l'IPAG. Idéalement situés, ces lieux de vie et d'études sont multiculturels puisqu'ils accueillent des étudiants et des enseignants de plus de 80 nationalités.





Étudier au
cœur de la ville

À Paris, nos locaux sont situés à Saint-Germain-des-Prés, haut lieu de la vie culturelle et intellectuelle française et au pied de la tour Eiffel.

Le campus de Nice est localisé aux portes de la vieille ville et à deux pas de la promenade des Anglais, dans le quartier Carabacel.

Le siège historique

Implanté boulevard Saint-Germain, à l'épicentre de la vie culturelle et intellectuelle de la capitale, le campus "historique" de l'IPAG bénéficie d'équipements pédagogiques de premier plan.



Direction Kunming !

Tous les étudiants de 3^e année peuvent suivre durant un semestre les cours dispensés par les professeurs de l'IPAG à Kunming en Chine. Situé dans la province du Yunnan, le campus associé est hébergé par la prestigieuse Yunnan University, fréquentée par 30 000 étudiants.





Le campus de Beaugrenelle

Ce nouvel espace de 5 000 m², entièrement connecté et organisé sur 6 niveaux, offre à nos étudiants un cadre de travail optimal, avec de nombreuses infrastructures : grande bibliothèque, amphithéâtres, salles de cours, espaces de coworking, coins lecture...



Le campus de Nice

Situé en plein cœur de la ville, le campus de Nice de l'IPAG est résolument tourné vers l'international. Plus de 1 000 étudiants de toutes nationalités y sont accueillis chaque année. Territoire dynamique, Nice bénéficie de l'esprit d'innovation porté par Sophia Antipolis : plus grande technopole de France et d'Europe, elle compte aujourd'hui plus de 2 500 entreprises en recherche scientifique de pointe.



Welcome to Riverside!

Membre du réseau UCLA et située aux portes de la Silicon Valley, la University of California Riverside compte 21 000 étudiants. Tous les élèves de l'IPAG peuvent y effectuer un échange universitaire, doublé d'une expérience en stage chez Walt Disney World Resort, Floride. Depuis la rentrée 2021-2022, six doubles diplômes sont également proposés avec cette université américaine.





Le Programme Grande École

Le Programme Grande École de l'IPAG vous permet de développer des compétences managériales transversales et d'affiner votre projet professionnel. Accompagné par nos enseignants, nos coaches et nos diplômés, chaque année, vous vous orientez progressivement vers la carrière qui vous correspond. Après un premier cycle autour des fondamentaux du management, de l'économie et de la gestion, les dix majeures du cycle master vous permettent d'approfondir vos compétences en marketing, finance, commerce, entrepreneuriat ou encore ressources humaines.

American Track **30-31**
Les tracks internationaux **32-33**
Le parcours Management, Innovation & Technologie **34-35**
Les tracks "Experts" **36-37**
Les doubles diplômes **48-49**

De multiples possibilités **20-21**
Cinq ans pour préparer sa carrière **22-23**
Le premier cycle **24-25**
S'expatrier **26-27**
122 universités dans 37 pays **28-29**
« Il y a une forte cohésion entre les promotions » **38-39**
Le cycle Master **40-47**
« De nombreuses opportunités à saisir tout au long du cursus » **50-51**
« L'IPAG vous apprend à formuler et valoriser vos idées » **52-53**



De multiples possibilités

Le Programme Grande École de l'IPAG peut être suivi dans sa version francophone ou anglophone. Par ailleurs, plusieurs options permettent de se spécialiser dès la première année ou d'acquérir une double compétence.

Étudiez jusqu'à trois langues vivantes

Le Programme Grande École vous permet d'étudier jusqu'à trois langues vivantes : anglais, espagnol, chinois, italien, allemand, portugais, russe, arabe, japonais. Un accent particulier est mis sur l'anglais avec près de 30 % des enseignements en gestion dispensés par des anglophones natifs.



Parcours Classique

Le programme dans sa version originale avec un premier cycle consacré à l'apprentissage des fondamentaux, une 3e année à l'étranger, un second cycle dédié à la spécialisation dans l'une des 10 majeures proposées et la possibilité d'obtenir des doubles diplômes de niveau Bachelor ou Master.

PGE Classique

Paris et Nice (voir pages 22-23)

→ Ce parcours fait l'objet d'une voie d'accès spécifique sur le concours SESAME



Parcours internationaux

L'intégralité du premier cycle en anglais avec l'American Track, des cours d'économie et de culture spécifiques pour les autres, des expatriations ciblées assorties de doubles diplômes... Si vous voulez travailler à l'international, ces parcours sont faits pour vous.

American Track

Paris et Nice (voir pages 30-31)

→ Ce parcours fait l'objet d'une voie d'accès spécifique sur le concours SESAME

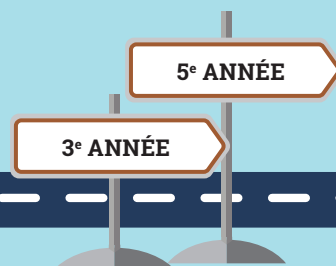


Track Hispanique

Paris (voir pages 32-33)

Track Asie

Paris (voir pages 32-33)



Parcours Experts

Trois options pour vous permettre d'acquérir, dès le début de votre cursus, une expertise en sciences politiques, comptabilité ou entrepreneuriat à travers un parcours adapté et des cours supplémentaires dédiés.

Géopolitique, Communication et Sciences Politiques

Paris (voir page 36-37)

→ Ce parcours fait l'objet d'une voie d'accès spécifique sur le concours SESAME



Expertise comptable

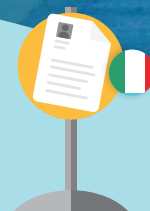
Paris & Nice (voir page 36-37)

Start-up et Innovation

Paris & Nice (voir page 36-37)

Management de l'intelligence artificielle

Nice (voir page 36-37)



Parcours double compétence

Un programme proposé en partenariat avec le Politecnico de Turin, entre la France et l'Italie, pour obtenir trois diplômes et acquérir une double compétence en management et ingénierie. La version idéale du PGE si vous hésitez entre école de management et d'ingénieurs.

Management, Innovation & Technologie

Paris & Nice (voir pages 34-35)

→ Ce parcours fait l'objet d'une voie d'accès spécifique sur le concours SESAME



Cinq ans pour préparer sa carrière

En cinq ans, grâce à des enseignements théoriques et à de multiples mises en situation, le Programme Grande École vous permet de développer les savoir-faire et les savoir-être indispensables à votre réussite professionnelle. Vous personnalisez aussi votre cursus progressivement pour l'adapter à votre projet et êtes confronté chaque année à des contextes différents pour savoir quel milieu professionnel vous correspond le mieux.

Premier cycle

Construire un socle solide

1^{re} année

Les bases du management

- Fondamentaux du management et du marketing
- Introduction au droit et à la comptabilité
- Sensibilisation aux grands enjeux contemporains

Cycle master

Deux ans pour être opérationnel

10 spécialisations au choix

- Marketing Digital
- Stratégie commerciale
- Marketing BtoC
- Finance d'entreprise & Audit
- Finance & Markets
- Ingénierie & Gestion de Patrimoine
- Management des ressources humaines
- International Management
- Purchasing and Supply Chain management
- Entrepreneuriat & Management de projet



2^e
année

3^e
année

Consolidation des acquis

- Introduction à la finance et à la fiscalité
- Étude de marché et marketing approfondi
- Focus ressources humaines

Ouverture à l'international

- Semestre académique à l'international (possibilité d'obtention d'un Bachelor ou d'un Certificat d'un partenaire)

Les plus +

Parcours X'trem, parcours Culture et Découverte, business games, tracks internationaux, LV3 en option

Les plus +

Année 100 % bilingue, plus de 130 universités partenaires dans le monde

4^e
année

5^e
année

Encadrement et management

- Strategic management
- Gestion de projet
- Logiciel métiers

Se projeter

- Business Ethics & CSR
- Digital transformation & innovation
- Challenge entreprise
- Possibilité d'expatriation et d'obtention d'un double-diplôme

Les plus +

2 stages de 4 à 6 mois, enseignements électifs, alternance possible, certifications professionnelles, mémoire de fin d'études et doubles diplômes



Diplôme
de grade
master

Acquérir l'essentiel

1^{re}
année

En ce début de cursus, vos enseignements vous font découvrir les bases des matières qui vous seront enseignées tout au long de votre scolarité à l'IPAG. Vous développez également vos capacités de communication et votre confiance en vous.

Appréhender les fondamentaux

À l'IPAG, pour transmettre à tous un socle de connaissances solides, la 1^{re} année est consacrée à l'acquisition des fondamentaux du management. Commerce, gestion, économie ou encore droit des affaires font partie de la culture de base d'un futur manager.

Apprendre à convaincre

Écouter pour mieux débattre et convaincre ses interlocuteurs, cela s'apprend. Quels que soient les postes que vous occuperez plus tard, cette compétence vous sera utile. C'est pourquoi l'IPAG vous dote des outils pratiques pour susciter l'adhésion, à l'écrit comme à l'oral, et vous enseigne les techniques principales de communication.

Les plus

- + Stage en vente-conseil (8 à 9 semaines)
- + Business game (voir pages 30-31)
- + 3 langues vivantes possibles
- + Suivi personnalisé par un coach

LES PRINCIPAUX ENSEIGNEMENTS

Semestre 1

- ✓ Fondamentaux du marketing
- ✓ Techniques de vente
- ✓ Comptabilité générale
- ✓ Mathématiques financières
- ✓ Communication écrite & orale
- ✓ Théâtre en anglais

Semestre 2

- ✓ Mix marketing & communication
- ✓ Introduction au droit des affaires
- ✓ Introduction aux statistiques
- ✓ Conjoncture économique
- ✓ Grands repères historiques



Travailler en mode projet

2^e
année

Vous avez assimilé les fondamentaux. Vous pouvez désormais approfondir vos connaissances et travailler sur vos premiers projets. Vous renforcez votre sens de l'écoute et du dialogue, ainsi que votre capacité d'organisation.

Consolider ses acquis

Après avoir abordé un grand nombre de sujets en 1^{re} année, les élèves en approfondissent certains et en explorent de nouveaux. En parallèle, ils continuent à développer les savoir-être indispensables aux fonctions managériales.

Analyser et conseiller

Une première mission de consulting vous est confiée dès la 2^e année. Aux côtés des élèves de 4^e année, vous conseillez une entreprise en croissance dans le domaine qui vous intéresse : marketing, commerce, ressources humaines... Cette expérience en équipe vous permet d'aiguiser votre sens de l'écoute et d'affiner votre sens de l'analyse.

LES PRINCIPAUX ENSEIGNEMENTS

Semestre 1

- ✓ Analyse financière
- ✓ Droit de l'entreprise
- ✓ Étude de marché
- ✓ Management des organisations
- ✓ Micro économie

Semestre 2

- ✓ Commerce international
- ✓ Innovation & digital marketing
- ✓ Business operations & Processes
- ✓ Management des ressources humaines
- ✓ Contrôle de gestion
- ✓ Statistiques & techniques de prévision

Les plus

- + Stage start-up (8 à 12 semaines)
- + Business game
- + Semestre de préparation à l'IELTS
- + Enseignements d'ouverture





3^e année

S'expatrier

À l'IPAG, votre 3^e année se déroule en partie ou intégralement à l'étranger selon votre cursus. Université, stage, volontariat... plusieurs options s'offrent à vous pour séquencer votre année à l'étranger.

Une expérience singulière

La 3^e année est une opportunité unique de vous expatrier. Vous pouvez passer entre un semestre et un an à l'étranger. Les objectifs : découvrir d'autres cultures, vous adapter à d'autres usages professionnels, vous immerger dans un contexte linguistique nouveau et obtenir un Bachelor ou le Certificat d'une université partenaire.

- **Vous étiez à l'IPAG en 2^e année ?**

Deux semestres d'expatriation s'offrent à vous.

- **Vous nous rejoignez en admission parallèle ?**

Vous perfectionnez votre niveau en anglais et en management durant un semestre à Paris ou à Nice avant de vous envoler dans le pays de votre choix.

Des partenaires dans le monde entier

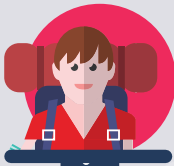
Australie, Brésil, Corée du Sud, Finlande... 130 universités partenaires dans 37 pays vous ouvrent leurs portes (voir pages 28-29). Plusieurs cursus adaptés à votre profil peuvent vous être proposés.

Préparer son séjour à l'étranger

Partir vivre dans un autre pays est une expérience qui mérite d'être bien préparée. Visa, logement, financement, IELTS, CV en anglais... l'équipe pédagogique de l'IPAG est à vos côtés pour vous aider à aborder sereinement cette expatriation. Nous vous accompagnons dans vos choix et vos démarches pour que ce moment fort de votre scolarité se déroule dans les meilleures conditions.

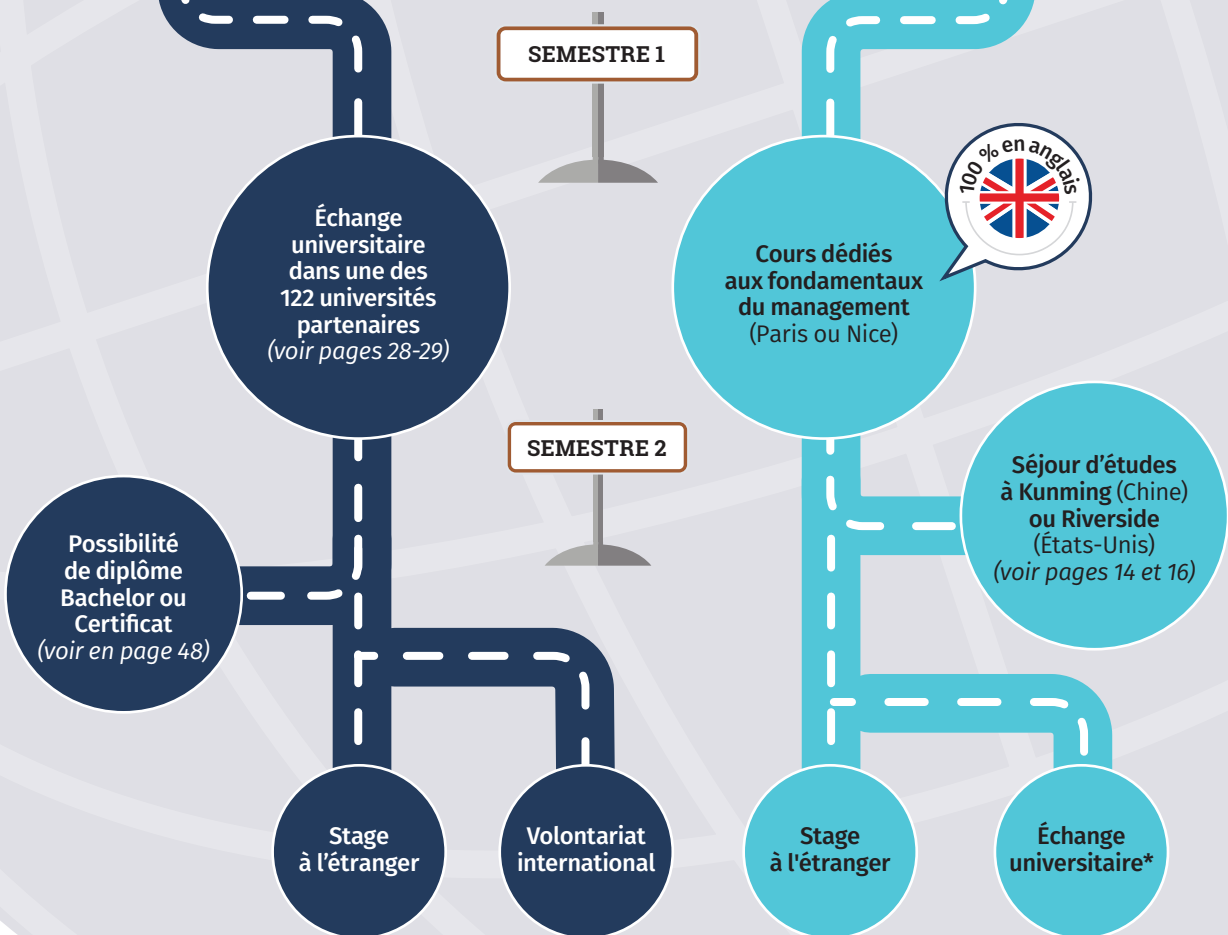
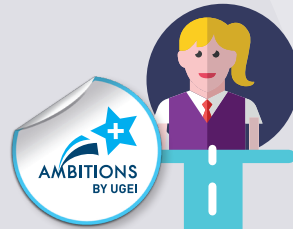
L'international pour tous

Déjà étudiant à l'IPAG



À l'IPAG, tous les étudiants partent à l'étranger en 3^e année. Une année à la carte pour faire de nouvelles expériences et vous ouvrir au monde.

Étudiant arrivé en admission parallèle



*Possibilités d'obtenir un Bachelor ou un Certificat

INTERNATIONAL

Campus
partenaire
de Riverside

Campus
de Paris

Campus
de Nice

Campus
associé de
Kunming

130 universités partenaires dans 37 pays

Au fil des années, l'IPAG a su nouer des partenariats avec des universités, des écoles et des instituts de recherche dans de nombreux pays. Tous les étudiants ont ainsi l'opportunité d'aller passer au moins un semestre dans une université partenaire à l'international.

Allemagne

- Technische Hochschule Köln | Cologne
- Dresden University of Applied Sciences | Dresde
- Hamburg University of Economics and Politics | Hambourg
- Hof University of Applied Sciences | Hof
- Munich University of Applied Sciences | Munich
- Wiesbaden Business School | Wiesbaden

Autriche

- International Management Center | Krems
- Vienna University of Economics and Business | Vienne
- Fachhochschule Studiengänge | Vienne

Argentine

- Universidad Maimónides | Buenos Aires

- Pontificia Universidad Católica Argentina | Buenos Aires

Australie

- University of Newcastle | Newcastle
- Curtin University of Technology | Perth
- Australian Catholic University | Sydney
- University of the Sunshine Coast | Queensland
- Griffith University | Brisbane
- University of Technology | Sydney

Brésil

- Universidade do Estado de Santa Catarina | Florianópolis
- IBMEC | Rio de Janeiro
- Centro Universitário SENAC | São Paulo
- Fundação Armando Alvares Penteado | São Paulo

Canada

- Mount Royal College | Calgary
- University of The Fraser Valley | Vancouver
- McGill University | Montréal

Chili

- Universidad La Mayor | Santiago

Chine *sous réserve*

- Lingnan University | Hong Kong
- Jilin University | Changchun
- Sichuan International Studies University | Chengdu
- Université de technologie de Chine méridionale | Guangdong
- Zhejiang University, School of Management | Hangzhou
- Zhejiang Gongshang University | Hangzhou

- Yunnan University | Kunming
- Jiangxi University of Finance and Economics | Nanchang
- Donghua University | Shanghai
- Shanghai University MBA Center China | Shanghai
- Université de Nankai | Tianjin
- South-West University of Finance and Economics | Xi'an
- Xi'an University of Technology | Xi'an
- Zhengzhou University | Zhengzhou
- Shanghai Normal University | Shanghai
- Fudan University | Shanghai

Corée du Sud

- Busan Pukyong University | Busan
- Kyungpook National

University | Daegu
 ● **Chung-Ang University**
 | Séoul
 ● **SolBridge International School of Business**
 | Séoul

Croatie

● **University of Zagreb**
 | Zagreb

Danemark

● **University of Southern Denmark** | Odense

Espagne

● **Universidad de Alicante**
 | Alicante
 ● **Universidad Miguel Hernández** | Elche
 ● **Universidad de León**
 | León
 ● **Universidad Complutense de Madrid** | Madrid
 ● **Universidad Rey Juan Carlos** | Madrid
 ● **Universidad de Murcia**
 | Murcie
 ● **Universidad de Oviedo**
 | Oviedo
 ● **Universidad Pública de Navarra** | Pampelune
 ● **Universidad del País Vasco** | Saint-Sébastien
 ● **Universidad Pablo Olavide**
 | Séville
 ● **Universidad Politécnica de Valencia** | Valence
 ● **Universidad de Valladolid**
 | Valladolid
 ● **IQS School of Management - Universitat Ramon Llull**
 | Barcelone
 ● **Cesine Design and Business school**
 | Santander

Émirats Arabes Unis

● **University of Wollongong in Dubai** | Dubaï

États-Unis

● **University of New Mexico**
 | Albuquerque
 ● **UC Berkeley Extension**
 | Berkeley
 ● **University of Missouri**
 | Columbia
 ● **New Jersey City University**
 | Jersey City
 ● **Central Michigan University**
 | Mount Pleasant
 ● **SUNY Oswego** | Oswego
 ● **University of California**
 | Riverside
 ● **California State University, Monterey Bay**
 | Seaside
 ● **College of Staten Island, CUNY** | Staten Island

● **San Francisco State University** | San Francisco
 ● **Boston University** | Boston
 ● **Millikin University**
 | Decatur
 ● **San Francisco State University** | San Francisco
 ● **University of California**
 | San Diego

Finlande

● **Helsinki Metropolia University of Applied Sciences** | Helsinki
 ● **HAAGA Helia Helsinki**
 | Helsinki
 ● **Lappeenranta-Lahti University of Technology**
 | Lappeenranta
 ● **Piramk University of Applied Sciences** | Tampere

Hongrie

● **Corvinus University of Budapest** | Budapest

Grèce

● **Thessaly University of Applied Sciences** | Larissa
 ● **University of Macedonia**
 | Thessalonique

Irlande

● **Technological University Dublin** | Dublin
 ● **Galway-Mayo Institute of Technology** | Galway
 ● **Limerick Institute of Technology** | Limerick
 ● **Tralee Institute of Technology** | Tralee
 ● **Waterford Institute of Technology** | Waterford
 ● **International School of Business** | Dublin
 ● **Dublin Business school**
 | Dublin

Italie

● **Università di Bologna**
 | Bologne
 ● **Università di Firenze**
 | Florence
 ● **Università di Genova**
 | Gênes
 ● **Università di Palermo**
 | Palerme
 ● **Università di Roma « La Sapienza »** | Rome
 ● **Università di Roma « Tor Vergata »** | Rome
 ● **Politecnico di Torino**
 | Turin
 ● **Università degli studi di Salerno** | Salerne
 ● **Università Cattolica del Sacro Cuore** | Milan

Japon

● **Meiji University** | Tokyo

Lettonie

● **Banku Augstkola School of Business and Finance**
 | Riga
 ● **RISEBA University of Business, Arts and Technology** | Riga

Malaisie

● **Universiti Utara Malaysia**
 | Kedah

Mexique

● **Universidad Autónoma de Guadalajara** | Guadalajara
 ● **Universidad Iberoamericana** | Mexico
 ● **Universidad La Salle**
 | Mexico
 ● **Escuela Bancaria y Comercial** | Mexico
 ● **Instituto Tecnológico y de Estudios Superiores de Monterrey** | Monterrey
 ● **Universidad La Salle Morelia** | Tarímbaro
 ● **Universidad de Monterrey**
 | Monterrey

Pays-Bas

● **Hogeschool Inholland**
 | Diemen
 ● **Hogeschool Zeeland**
 | Flessingue
 ● **Windesheim University of Applied Sciences** | Zwolle

Pérou

● **Universidad Peruana de Ciencias Aplicadas** | Lima

Pologne

● **University of Gdańsk** | Gdańsk
 ● **University of Economics** | Katowice
 ● **Wroclaw University** | Wroclaw

Portugal

● **ISAG** | Porto

Royaume-Uni

● **Bournemouth University**
 | Bournemouth
 ● **Essex University**
 | Colchester
 ● **Edinburgh Napier University**
 | Édimbourg
 ● **University of Hertfordshire** | Hatfield
 ● **University of Huddersfield** | Huddersfield
 ● **Liverpool John Moores University** | Liverpool
 ● **University of Greenwich**
 | Londres
 ● **University of Salford**
 | Manchester
 ● **The University of South Wales** | Newport

● **Nottingham Trent University** | Nottingham
 ● **Sheffield Hallam University** | Sheffield

République Tchèque

● **Palacký University**
 | Olomouc
 ● **University of NY in Prague** | Prague

Russie

● **The State University Higher School of Economics**
 | Moscou
 ● **Plekhanov Russian University of Economics**
 | Moscou
 ● **International University in Moscow** | Moscou

Singapour

● **James Cook University**
 | Singapour

Suède

● **Linnaeus University**
 | Växjö

Suisse

● **Fachhochschule Nordwestschweiz - Brugg & Olten** | Olten
 ● **Université de Saint-Gall**
 | Saint-Gall

Taiwan

● **Fu Jen Catholic University** | Hsinchuang
 ● **National Cheng Kung University** | Tainan

Turquie

● **Istanbul Bilgi University**
 | Istanbul

Uruguay

● **Universidad de Montevideo** | Montevideo

Viêt Nam

● **Vietnam University of Commerce** | Hanoi
 ● **Foreign Trade University**
 | Hanoi
 ● **Hanoi School of Business**
 | Hanoi
 ● **VNU University of Economics and Business**
 | Hanoi
 ● **RMIT University**
 | Ho Chi Minh Ville



TRACKS INTERNATIONAUX

American Track

Ce parcours d'excellence, qui réunit des étudiants de plus de trente nationalités, est l'adaptation anglophone du Programme Grande École. Il permet l'obtention de diplômes nord-américains.



Summer Session
2 semaines



Cours dispensés en anglais

Une Summer Session en 1^{re} année

L'American Track offre l'opportunité unique de passer une partie de l'été de la première année sur le campus d'une université américaine prestigieuse à l'occasion d'une Summer Session :

Berkeley
| San-Francisco, États-Unis

UCR Extention
| Riverside, États-Unis

McGill School of Continuing Studies
| Montréal, Canada

 UC Berkeley Extension

 UC RIVERSIDE
University Extension

 **McGill**
School of Continuing Studies



Un diplôme intermédiaire en 3^e année

Lors de l'expatriation en 3^e année, vous avez à nouveau la possibilité de rejoindre une université américaine et éventuellement d'obtenir un certificat ou un diplôme intermédiaire (uniquement pour les étudiants ayant rejoint l'IPAG en 1^{re} année).

Bachelors

Millikin University
| Decatur, États-Unis

Certificats

McGill School of Continuing studies
| Montréal, Canada

Boston University, Metropolitan college
| Boston, États-Unis

Millikin University
| Decatur, États-Unis

San Francisco State University
| San Francisco, États-Unis

University of California
| San Diego, États-Unis



Un double diplôme de niveau Master

Le second cycle de l'American Track est également l'opportunité d'obtenir un diplôme MSc/Diploma avec une université nord-américaine.

MSc/Diploma

Millikin University
| Decatur, États-Unis

City University NY
| New-York, États-Unis

Boston University - Metropolitan College
| Boston, États-Unis

UC RIVERSIDE Extension
| Riverside, États-Unis

McGill School of Continuing studies
| Montréal, Canada



Les cours du cycle Master en anglais

Si vous choisissez la majeure International Management, à Paris ou à Nice, l'intégralité des cours de tronc commun ou de spécialisation est dispensée en anglais.



TRACKS INTERNATIONAUX

Les autres tracks internationaux

Les tracks Hispanique, et Asie vous offrent la possibilité de vous familiariser avec la langue, l'histoire, la culture et les enjeux économiques d'une zone géographique particulière. Ils permettent également, et surtout, des expatriations ciblées donnant lieu à l'obtention de diplômes d'universités de la zone concernée.



100 heures d'enseignements dédiés

En optant pour l'un de ces trois tracks, vous aurez la possibilité d'améliorer considérablement votre niveau de langue, de vous former, dès la 1^{re} année, à la vie des affaires dans les zones géographiques concernées, grâce à des cours spécifiques sur l'économie, le commerce et la culture.

L'expatriation au cœur du cursus

Dès la 1^{re} année, les étudiants s'expatrient pendant une semaine, afin de commencer à se familiariser avec ce qui deviendra leur zone d'expertise.

Cycle 1 | 100h

- 1^{re} année | 48h
- 2^e année | 36h
- 3^e année Parcours e-learning | 16h

Cycle Master | 28h

- 4^e année | 12h
- 5^e année | 16h

En 3^e année, ils partent, comme tous les étudiants du PGE, étudier six mois dans l'une de nos 130 universités partenaires, prioritairement dans un établissement de leur zone d'expertise, au sein de laquelle ils peuvent aussi effectuer leur stage.



Plusieurs doubles diplômes à la clef

Les étudiants peuvent dans certaines universités, à l'issue de leur séjour d'études 3^e année, obtenir un diplôme intermédiaire de niveau Bachelor ou

une certification. Une expatriation est également possible à l'occasion du cycle Master, avec là encore la possibilité d'obtenir un diplôme de l'université partenaire ou un certificat. Les diplômés de ces tracks internationaux peuvent donc se prévaloir, à l'issue de leur cursus, d'une véritable expertise sur la zone choisie.

Track Hispanique



Summer Session

Pontificia Universidad Católica
| Buenos Aires, Argentine

Bachelor

Cesine school of business
| Santander, Espagne

Certificats

Pontificia Universidad Católica Argentina
| Buenos Aires, Argentine

Cesine school of business
| Santander, Espagne

IQS - Ramon Llul
| Barcelone, Espagne

MSc/Diploma

IQS - Ramon Llul
| Barcelone, Espagne

Universidad de Monterrey
| Monterrey, Mexique

CUNEF
| Madrid, Espagne

Cesine school of business
| Santander, Espagne

Track Asie



Summer session

Fudan University
| Shanghai, Chine

Shanghai Normal University
| Shanghai, Chine

UIBE University of International Business and Economics
| Pékin, Chine

Séjour d'études Yunnan University
| Kunming, Chine

Bachelors James Cook University
| Singapour

HK college
| Hong Kong

Certificats

Fudan University
| Shanghai, Chine

Shanghai Normal University
| Shanghai, Chine

MSc/Diploma SolBridge University
| Daejeon, Corée du Sud

James Cook University
| Singapour



EN
PARTENARIAT
AVEC LE
POLITECNICO
DE TURIN

DOUBLE COMPÉTENCE

Management, Innovation & Technologie (MIT)

L'époque où l'ingénieur s'occupait exclusivement de projets techniques, et le responsable marketing uniquement des attentes des clients est révolue. L'heure est aujourd'hui à l'hybridation des compétences. C'est dans cette évolution que s'inscrit le parcours MIT de l'IPAG, proposé à Nice.

Associer école de commerce et d'ingénieurs

L'IPAG et le Politecnico de Turin proposent un parcours unique, associant business et ingénierie industrielle, pour former des managers agiles, aux savoir-faire commerciaux et techniques.

Les étudiants y acquièrent des compétences transversales dans un environnement international et sont très rapidement opérationnels.

Cinq ans entre la France et l'Italie

En 1^{re} et 2^e années, des modules de sciences de l'ingénieur complètent les cours de l'IPAG. La majeure Business en 4^e année est complétée par des cours en organisation industrielle.

À Turin, les 3^e et 5^e années sont consacrées à l'innovation et aux opérations industrielles.

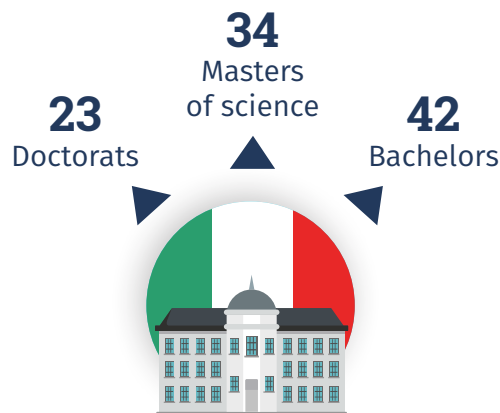


Politecnico di Torino

Le Politecnico de Turin

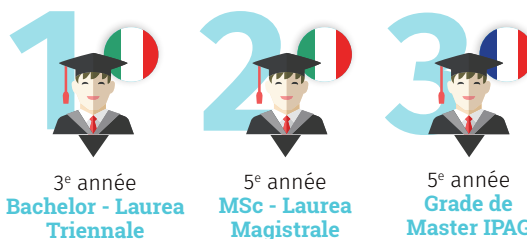
Le Politecnico de Turin est la première école polytechnique d'Italie et fait partie des 50 premières écoles scientifiques dans le monde. Cette reconnaissance internationale attire chaque année 2 500 étudiants étrangers qui viennent préparer un de ses 42 Bachelors, 34 Masters of science et 23 Doctorats.

Sa vocation première est d'assurer l'intégration rapide et efficace des étudiants dans le monde du travail, par la formation académique, mais aussi par les stages, le réseau d'entreprises (impliquées dans le conseil pédagogique) et par son internationalisation.



Trois diplômes à la clef

Les étudiants de ce cursus obtiennent un Bachelor en ingénierie de la production industrielle (Laurea Triennale / Bac+3) du Politecnico à la fin de leur 3^e année, puis, à l'issue du cycle Master, un MSc (Laurea Magistrale) en ingénierie de la production et innovation industrielle, ainsi que le Master en International Business and Supply Chain de l'IPAG.



Quels débouchés ?

- Conseil en organisation et en stratégie
- Ingénieur commercial
- Responsable marketing de produits technologiques
- Contrôleur de gestion industrielle
- Chef de produit international...



PARCOURS SPÉCIALISÉS

Tracks "Experts"

Si le 1^{er} cycle du PGE est un cursus généraliste, certains étudiants montrent, dès leur intégration, une sensibilité marquée à certains thèmes. L'IPAG a choisi de proposer, en option, trois grands domaines d'expertise : l'expertise comptable, l'entrepreneuriat, les sciences politiques.



Géopolitique, Communication et Sciences Politiques

Ce parcours spécifique permet d'ajouter au cursus du PGE une composante dédiée aux sciences politiques, à la géopolitique et la communication d'influence, pour ceux qui envisagent d'exercer leur fonction dans la sphère publique ou dans l'univers du lobbying et de l'intelligence économique. Il comprend 96 heures de cours sur ces thématiques, durant les des deux premières années.

À ces heures spécifiques, s'ajoutent les cours de culture générale communs à toutes les options du PGE. Toutefois, ces derniers sont adaptés à ce parcours, tant du point de vue des thèmes abordés que des ouvrages étudiés.

Année 1 | 48h

- Introduction à l'économie politique | 12h
- Introduction aux institutions politiques et au droit constitutionnel | 12h
- Introduction à la géopolitique et à la géostratégie | 12h
- Introduction à l'histoire des idées politiques et à la sociologie politique | 12h

Année 2 | 48h

- Communication politique, lobbying et stratégie d'influence | 12h
- Philosophie politique | 12h
- Intelligence économique et géo-économie | 12h
- Sociologie politique | 12h



Il en est de même pour les parcours "Culture et découverte", les expériences IPAG X'Trem. Dans le même esprit, le stage de vente de première année peut être remplacé par une mission d'intérêt général et celui de deuxième année peut se faire dans la communication ou le lobbying.

Cette option singulière offre en termes de débouchés toute la palette d'une business school mais

aussi des fonctions plus spécifiques telles que :

- Cadres ou dirigeants dans les secteurs qui relèvent de l'économie sociale et solidaire
- Manager d'établissement public industriel et commercial
- Cadre d'une collectivité locale
- Lobbying / communication institutionnelle

Start-up et Innovation

Cette option du Programme Grande École s'adresse à tous ceux chez qui une sensibilité entrepreneuriale existe déjà, même si aucun projet concret n'est encore en gestation. Elle permet de se familiariser avec le processus d'idéation, les grandes étapes de la création d'une entreprise, les structures d'accompagnement et de financement, avec un accent particulier mis sur l'entrepreneuriat social. Au total, les étudiants bénéficient de 100 heures de cours spécifiques en premier cycle.

Ce parcours s'appuie par ailleurs sur l'écosystème global dédié à l'entrepreneuriat mis en place au sein de l'IPAG :

- 1 incubateur physique : **1To9Factory**
- 1 incubateur virtuel : **MyABLE**
- 12 coaches
- 1 coordinatrice
- 1 centre spécialisé dans l'accompagnement des publics désavantagés en entrepreneuriat

Année 1 | 48h

- Introduction à l'entrepreneuriat | 24h
- Idéation et Opportunités Business | 24h

Année 2 | 36h

- Innovation et Lean startup pour entrepreneur(e)s | 24h
- Entrepreneuriat social | 12h

Année 3 | 16h

- Structures d'accompagnement et de financement | 16h

Expertise comptable

Ce parcours spécialisé s'adresse à ceux qui se destinent à l'expertise comptable et/ou au commissariat aux comptes. Ils peuvent suivre des modules additionnels spécifiques sur les bases suivantes :

- Contrôle de gestion | 48h
- Finance d'entreprises | 16h
- Comptabilité générale et audit | 16h

Ce parcours permet surtout aux étudiants de bénéficier d'une dispense des UE de finance et contrôle de gestion pour le DSCG (Diplôme Supérieur de Comptabilité et de Gestion) et par conséquent d'atouts supplémentaires pour l'obtention de ce diplôme.

Management de l'intelligence artificielle

Ce Track, proposé sur le campus de Nice, permet aux étudiants d'acquérir une vision d'ensemble des changements induits par le développement de l'IA, de comprendre les enjeux éthiques et les risques liés à cette technologie mais aussi de savoir accompagner sa mise en place au sein d'une organisation. Ce parcours comprend une 76 heures de cours :

- Introduction à l'IA | 24h
- L'application de l'IA | 36h
- L'application de l'IA dans les entreprises | 16h

« Il y a une forte cohésion entre les promotions »

Titulaire d'un bac S, Quentin Kleiber a étudié un an à l'université avant de rejoindre le Programme Grande École de l'IPAG. Une réorientation dont il se félicite aujourd'hui : passionné de voyages, le jeune homme, actuellement en 5^e année, a effectué le début de son cursus dans un environnement entièrement anglophone grâce à l'American Track.

Qu'est-ce qui vous a amené à pousser les portes de l'IPAG ?

QUENTIN KLEIBER Après le bac, je me suis orienté vers la biologie. C'était intéressant, mais les cours ont fini par me lasser. J'ai décidé de me tourner vers les écoles de commerce, qui proposent des enseignements plus diversifiés. Le Programme Grande École de l'IPAG m'a immédiatement séduit par son ouverture internationale : en 3^e année, tous les étudiants partent obligatoirement à l'étranger pour un semestre au minimum, pour un stage ou un séjour d'études. L'IPAG offre cette possibilité à tous les étudiants, quel que soit leur profil.

En attendant cette 3^e année, vous aviez opté pour l'American Track...

Q. K. Une filière 100 % en anglais, oui ! Ce parcours m'a immédiatement intéressé, les étudiants viennent de tous les horizons et nous pouvons passer plus de deux ans à l'étranger. L'an dernier, malgré le contexte sanitaire, j'ai eu la chance de pouvoir partir 6 mois en Corée du Sud, à l'université de Busan. J'y ai découvert une nouvelle culture et m'y suis fait beaucoup d'amis étrangers.

Comment se sont passés vos premiers stages en entreprise ?

Q. K. En 1^{re} année, nous faisons tous un stage de vente de deux mois. J'ai été responsable d'une boutique de thé et de café haut de gamme à Belfort, ma ville d'origine. En 2^e année, j'ai effectué mon stage au bureau en charge des admissions des étudiants internationaux à l'IPAG, un très bon moyen de pratiquer mon anglais dans un contexte professionnel et de préparer mon expatriation de cette année. Et en 3^e année, j'ai été Sales Business Developer dans une entreprise de la LegalTech.

Quel est votre quotidien sur le campus ?

Q. K. À l'IPAG, il n'y a pas de routine ! L'emploi du temps n'est jamais le même d'une semaine sur l'autre et il nous laisse du temps pour nous consacrer à la vie associative. Pour ma part, je préside la junior entreprise de l'école. Nous produisons des analyses financières, des recommandations marketing ou encore des business plans pour des start-up. Ces entreprises bénéficient ainsi d'une offre de services à moindre coût et nous, nous pouvons mettre en pratique ce qu'on apprend en cours.

Un souvenir marquant de votre début de cursus ?

Q. K. Sans hésitation, mon stage d'une semaine à l'École spéciale militaire de Saint-Cyr, dans le cadre des parcours X'trem (voir pages 62-63). Je me souviens en particulier d'une épreuve de nuit durant laquelle nous avons dû ramper dans un tuyau pour trouver la sortie d'un réseau d'égouts... Pour le dépassement de soi, il n'y a pas mieux ! Je garde aussi un très bon souvenir de mon parcours Culture et Découverte dans le one-man show. J'ai appris à poser ma voix, à occuper l'espace, à identifier où je souhaite emmener mon interlocuteur. Toutes ces expériences sont utiles pour mieux se connaître et apprendre à réagir face à l'imprévu.

Quels conseils donneriez-vous à un futur étudiant ?

Q. K. Avant de vous inscrire aux concours, regardez attentivement ce que les écoles proposent sur le plan pédagogique. Et si vous intégrez l'IPAG, n'hésitez pas à demander conseil aux autres étudiants : il y a une forte cohésion entre les promotions et l'esprit de réseau est vraiment un des points forts de l'école.



BIO

2017

Baccalauréat S

2018

Intègre le Programme Grande École de l'IPAG (American Track).
Stage en marketing opérationnel à l'IPAG

2019

Rejoint l'IPAG Junior Conseil en tant que commercial.
Effectue son stage de vente chez Joko Cafés

2020

Effectue son stage au bureau des admissions internationales de l'IPAG.
Part en séjour d'études au sein de la Busan Pukyong University (Corée du Sud)

2021

En stage chez LegalPlace
Deviens Président de l'IPAG Junior Conseil

2022

En stage de fin d'études chez TotalEnergies

CYCLE MASTER

Majeure Marketing

Révolution digitale, évolution des consommateurs et de la distribution... Les approches marketing traditionnelles sont en plein bouleversement. Sachez anticiper ces mutations avec la majeure Marketing. En 5^e année, vous aurez la possibilité de vous spécialiser en marketing digital, stratégie commerciale ou marketing BtoC.



Objectifs

- Savoir analyser un marché et établir une stratégie marketing
- Utiliser les différents outils marketing et de gestion de clientèle
 - Maîtriser les canaux de communication offline et online
 - Savoir gérer un projet et un lancement de produit sur le marché

4^e année

Marketing & Stratégie commerciale

TRONC COMMUN

- Strategic management
- Gestion de projet
- Logiciel métiers

COURS DE SPÉCIALISATION

- Marketing stratégique
- Droit & protection des données
- Compréhension du consommateur
 - CRM & services
 - Communication
 - Webmarketing 1
- Marketing responsable



5^e année

Marketing Digital

ou

Stratégie commerciale

ou

Marketing BtoC

TRONC COMMUN

- Responsabilité sociale & éthique d'entreprise
- Challenge entreprise
 - Grands enjeux contemporains
 - Méthodologie du mémoire

COURS DE SPÉCIALISATION

- Webmarketing 2
- Outils & interface web
 - CRM & data
- Digital economy & mobile marketing
- Droit de la publicité
 - Brand content & non-media activities
- Communication & médias

TRONC COMMUN

- Responsabilité sociale & éthique d'entreprise
 - Challenge entreprise
- Grands enjeux contemporains
 - Méthodologie du mémoire

COURS DE SPÉCIALISATION

- Négociation commerciale
- Distribution omnicanale & vente
 - Indicateurs financiers des commerciaux
- Global account management
 - Digital & sales
- Management commercial
 - International trade & purchasing

TRONC COMMUN

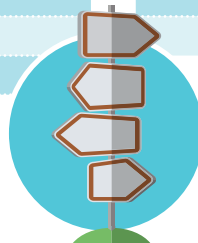
- Responsabilité sociale & éthique d'entreprise
 - Challenge entreprise
- Grands enjeux contemporains
 - Méthodologie du mémoire

COURS DE SPÉCIALISATION

- Branding strategy & product innovation
 - Digital marketing
 - Études marketing
- Distribution omnicanale & vente
 - Brand content & non-media activities
- Communication & médias
 - Cadre juridique de la consommation

Quels débouchés ?

Chef de produit	Ingénieur commercial
Chef de publicité	Responsable grands comptes
Commercial en agence de communication	Animateur d'une équipe de vente
Responsable e-marketing/e-business	Administrateur des ventes
Merchandiser/trader marketing	Responsable de point de vente
Responsable marketing direct	Category manager
Consultant/études	



CYCLE MASTER

Majeure Finance, Audit & Contrôle

Audit, contrôle de gestion, gestion des risques ou encore investissements alternatifs. Avec la majeure Finance, Audit & Contrôle, vous maîtrisez les fondamentaux des fonctions financières des métiers de la banque, de l'assurance et de l'ingénierie financière. En 5^e année, vous pourrez vous spécialiser en finance d'entreprise ou en marchés financiers.



Objectifs

- Maîtriser des techniques avancées de reporting financier
- Savoir mener un audit opérationnel comme un audit corporate
- Connaître tous les aspects de la gestion financière d'une entreprise
- Savoir établir un diagnostic économique et financier

4^e année

Finance, Audit & Contrôle

TRONC COMMUN

- Strategic management
- Gestion de projet
- Logiciel métiers

COURS DE SPÉCIALISATION

- Comptabilité approfondie
 - Contrôle de gestion
 - Gestion financière
- Évaluation d'entreprise
- Fiscalité des affaires
- Droit du patrimoine



5^e année

Finance d'entreprise & Audit

ou

Finance & Markets

ou

Ingénierie & gestion de patrimoine

TRONC COMMUN

- Responsabilité sociale & éthique d'entreprise
- Challenge entreprise
- Grands enjeux contemporains
- Méthodologie du mémoire

COURS DE SPÉCIALISATION

- Droit fiscal & droit international des affaires
 - Audit externe & aspects non financiers
- Contrôle de gestion & pilotage stratégique
- Comptabilité approfondie
 - Accounting principles & IFRS standards
- Droit de l'entreprise
- Information system management

TRONC COMMUN

- Responsabilité sociale & éthique d'entreprise
- Challenge entreprise
- Grands enjeux contemporains
- Méthodologie du mémoire

COURS DE SPÉCIALISATION

- Financial markets, institutions & instruments
- Advanced corporate finance, financial reporting & CSR
 - Advances in financial asset pricing
- Financial innovations & risk management
- Portfolio management
- Quantitative finance & analysis
 - Private equity

TRONC COMMUN

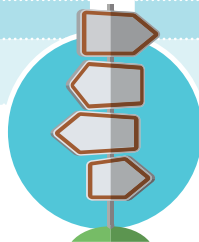
- Responsabilité sociale & éthique d'entreprise
- Challenge entreprise
- Grands enjeux contemporains
- Méthodologie du mémoire

COURS DE SPÉCIALISATION

- Droit patrimonial de la famille & stratégie
 - Gestion immobilière & immobilier d'entreprise
- Investment management
 - Fiscalité du patrimoine & fiscalité internationale
- Ingénierie de la bancassurance & finance
- Wealth & risk management
- Droit des marchés financiers & déontologie

Quels débouchés ?

Analyste financier	Gestionnaire d'actifs financiers
Administrateur de biens	Risk manager
Commissaire aux comptes	Conseiller en fusion-acquisition
Contrôleur de gestion	Gestionnaire de conformité
Auditeur interne	Expert-comptable
Responsable du reporting	Conseiller en gestion de patrimoine...



Purchasing and Supply Chain management

La mondialisation et la digitalisation des opérations font évoluer en profondeur les fonctions commerciales, achats et logistiques des entreprises. Tournée vers l'innovation économique, environnementale et sociale, la majeure Purchasing and Supply Chain management vous arme face à ces nouveaux enjeux.



Objectifs

- Comprendre l'environnement du commerce international
- Maîtriser le pilotage d'une chaîne internationale d'approvisionnement
- Connaître les principes du droit international et communautaire
- Adopter une approche responsable, collaborative et circulaire

4^e année

TRONC COMMUN

- Strategic management
- Gestion de projet
- Logiciel métiers

COURS DE SPÉCIALISATION

- Global trade
- Gestion des opérations
- Transport & entreposage
- Intercultural negotiation
 - Médiation
- International business law
- Pilotage de la performance

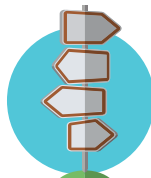
5^e année

TRONC COMMUN

- Responsabilité sociale & éthique d'entreprise
 - Challenge entreprise
- Grands enjeux contemporains
- Méthodologie du mémoire

COURS DE SPÉCIALISATION

- Purchasing & supply chain management
- International trade key decisions
 - Systèmes d'information & de management, ERP, VBA
- Contrôle de gestion : pilotage stratégique & audit de la performance
 - Sourcing & achats durables
 - Design thinking & innovation
 - Économie circulaire



Quels débouchés ?

Account manager	Credit manager international	Responsable réseau international	Responsable des approvisionnements	Responsable logistique	Gestionnaire des stocks	Responsable transports	Gestionnaire du système d'information ...
-----------------	------------------------------	----------------------------------	------------------------------------	------------------------	-------------------------	------------------------	--

Majeure International Management

La majeure International Management vous permettra de développer un profil managérial à forte dimension internationale. Entièrement dispensé en anglais, ce parcours vous ouvre la voie vers une carrière à l'international. Cette majeure est aussi la plus adaptée pour accéder aux doubles diplômes en 5^e année.



Objectifs

- Savoir gérer une équipe dans un contexte international et multiculturel
- Comprendre, évaluer et établir une stratégie managériale
- Être capable d'accompagner le développement international des organisations
- Maîtriser les négociations dans un contexte international

4^e année

TRONC COMMUN

- Strategic management
- Gestion de projet
- Logiciel métiers

COURS DE SPÉCIALISATION

- International business
- Intercultural management
- Marketing intelligence
- Financial & international risks management
 - International economics
 - International business law

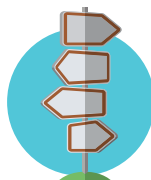
5^e année

TRONC COMMUN

- Responsabilité sociale & éthique d'entreprise
 - Challenge entreprise
- Grands enjeux contemporains
- Méthodologie du mémoire

COURS DE SPÉCIALISATION

- International trade key decisions
- Innovation strategy in dynamic global markets
 - International negotiation
 - International marketing
- International business trends
- Design thinking & innovation
 - Circular economy



Quels débouchés ?

International account manager	Responsable de zone import-export	Négociateur international	Acheteur international	Responsable réseau international	Responsable d'implantation à l'étranger	Développeur des activités internationales...
-------------------------------	-----------------------------------	---------------------------	------------------------	----------------------------------	---	--

Majeure Management des ressources humaines

Les mutations économiques et sociales réaffirment en permanence l'importance de la gestion des ressources humaines au sein de l'entreprise. La majeure Management des ressources humaines propose une double approche opérationnelle et stratégique de la gestion des ressources humaines pour répondre à ces enjeux.



Objectifs

- Comprendre le rôle de responsable RH en tant que business partner
- Investir une fonction RH opérationnelle
- Mettre des savoir-faire au croisement du marketing et du big data au service de l'humain
- Connaître les principes juridiques du droit du travail

4^e année

TRONC COMMUN

- Strategic management
- Gestion de projet
- Logiciel métiers

COURS DE SPÉCIALISATION

- Droit du travail
- GPEC & nouveaux outils
- Gestion de la paye : outils & évolution
 - Techniques de recrutement
- La politique de rémunérations
- HR communication & employer brand

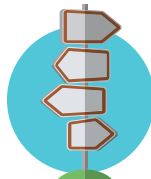
5^e année

TRONC COMMUN

- Responsabilité sociale & éthique d'entreprise
 - Challenge entreprise
- Grands enjeux contemporains
- Méthodologie du mémoire

COURS DE SPÉCIALISATION

- Management de la diversité
- New perspective in management
- Pratiques juridiques RH & dialogue social
 - SIRH & big data
 - Gestion des carrières, des talents & des potentiels
- Audit social & chaîne de valeur RH
 - Global HR strategy



◀..... Quels débouchés ?▶

Responsable du personnel

Responsable de la paie

Responsable de la formation

Responsable de la communication interne

Responsable du recrutement en cabinet ou en entreprise

Chasseur de têtes

Responsable de la mobilité...

Entrepreneuriat & management de projet

Créer, reprendre ou développer une entreprise supposent des compétences en gestion de projets et des aptitudes comme l'autonomie, l'esprit d'initiative ou la créativité. Complète et transversale, la majeure Entrepreneuriat permet aux étudiants d'incuber un vrai projet d'entreprise, mais aussi de devenir intrapreneurs ou managers.



Objectifs

- Cultiver l'esprit critique et le thinking « out of the box »
- Développer des compétences transversales en management entrepreneurial
- Approfondir des compétences en innovation, en management de l'innovation et en design thinking
- Savoir développer les talents et la créativité

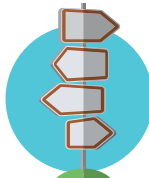
4^e année

TRONC COMMUN

- Strategic management
- Gestion de projet
- Logiciel métiers

COURS DE SPÉCIALISATION

- Entrepreneurial start-up & business-model
 - Business plan
- Management & reprise de la PME
- Financement participatif social
 - Nouvelles tendances technologiques pour startupper
 - Week-end Challenge
 - Outils informatiques
 - Initiation au NO CODE



5^e année

TRONC COMMUN

- Responsabilité sociale & éthique d'entreprise
 - Challenge entreprise
- Grands enjeux contemporains
- Méthodologie du mémoire

COURS DE SPÉCIALISATION

- Management de projet (Préparation certification PMI)
- Cadre juridique de la création & reprise d'entreprise
- Audit & stratégie d'entreprise
- Intrapreneur, Leadership & échec entrepreneurial
- Management de la franchise et de l'entreprise familiale
- Certification professionnelle* : NO CODE
 - Week-end Challenge

Quels débouchés ?

Responsable opérationnel	Créateur ou repreneur d'entreprise	Intrapreneur	Chef de projet	Consultant en création d'entreprise	Business developer	Manager du changement...
--------------------------	------------------------------------	--------------	----------------	-------------------------------------	--------------------	--------------------------

*optionnelle

INTERNATIONAL

Les doubles diplômes

Près d'une quarantaine de doubles diplômes sont proposés à tous les étudiants de 5^e année mais également près d'une vingtaine de diplômes intermédiaires de niveau Bachelor en 3^e année.

Obtenez 2
à 3 diplômes
en 5 ans



Les bachelors

En 3^e année, vous partez obligatoirement en séjour d'études dans l'une de nos universités partenaires, dont plus d'une dizaine vous permet d'obtenir un diplôme

intermédiaire de niveau Bachelor. (cette possibilité ne concerne que les étudiants ayant intégré l'IPAG en 1^{re} année)

Australie

Australian Catholic University

| Sydney - 1 bachelor

Griffith University

| Brisbane - 5 bachelors

University of the Sunshine Coast

| Queensland - 1 bachelor

University of Technology

| Sydney - 4 bachelors



États-Unis

Millikin University

| Decatur - 2 bachelors

Émirats arabes unis

University of Wollongong

| Dubaï - 1 bachelor



Singapour

James Cook University

| Singapour - 1 bachelor

Grande-Bretagne

Nottingham Trent University

| Nottingham - 1 bachelor

Richmond American University

| Londres - 1 Bachelor

Irlande

Dublin Business School

| Dublin - 1 bachelor

République Tchèque

University of NY in Prague

| Prague - 2 bachelors



UNITED KINGDOM · CHINA · MALAYSIA





Les Masters

Quelle que soit votre spécialisation, la 5^e année est également l'occasion d'obtenir deux diplômes de niveau Master à la

fin de votre cursus : le Programme Grande École de l'IPAG et celui d'une université partenaire.

États-Unis

Millikin University
I Decatur - 1 MBA

The College of Staten Island
I Staten Island, NY - 1 MSc

Boston University - Metropolitan college
I Boston - 7 MSc

University of California
I Riverside - 6 PGD

Canada

Mc Gill school of Continuing studies
I Montréal - 4 PGD

Émirats arabes unis

University of Wollongong
I Dubaï - 7 MSc



Corée du sud

SolBridge International School of Business
I Daejeon - 4 MSc

Espagne

IQS School of Management - Universitat Ramon Llull
I Barcelone - 4 MSc

Grande-Bretagne

Edinburgh Napier University
I Édimbourg - 1 MSc

The University of Greenwich
I Greenwich - 1 MSc

Richmond American University
I Londres - 1 MBA



« De nombreuses opportunités à saisir tout au long du cursus »

Diplômé du Programme Grande École en 2021, Jérémy Chetrit a décroché son premier emploi chez PwC dès la fin de ses études. En parallèle, il se prépare à l'examen du DSCG et s'imagine, dans quelques années, à la tête de son propre cabinet.

Comment votre choix s'est-il porté sur l'IPAG ?

JÉRÉMY CHETRIT. Quelques mois avant l'obtention de mon Bac S, j'avais déjà une idée assez claire de ce que je voulais faire dans la vie. J'ai été admis dans plusieurs écoles de commerce et mon choix s'est porté sur l'IPAG parce qu'il y avait une spécialisation du PGE en finance, la possibilité de faire une alternance et une troisième année « internationale ».

Justement, comment s'est déroulée cette 3^e année ?

J.C. Je suis d'abord parti en stage au 1^{er} semestre à New York, pour acquérir de l'expérience professionnelle en travaillant pour un fonds d'investissement américain spécialisé dans les énergies renouvelables. Au 2nd semestre, j'ai effectué un séjour d'études à Londres, à

l'Université de Greenwich, réputée au niveau mondial pour ses formations en finance. De retour en France, j'ai également profité des vacances universitaires pour travailler à Bercy comme Data Analyst.

Qu'avez-vous fait durant votre cycle Master ?

J.C. J'ai suivi la spécialisation Finance, Audit et Contrôle en 4^e année et je me suis spécialisé en finance de marché en 5^e année en parallèle de mon alternance chez Stelantis. Pendant deux ans, j'ai partagé mon temps entre mon poste de contrôleur de gestion junior et mes études à l'IPAG.

Quels souvenirs gardez-vous de vos cours à l'IPAG ?

J.C. Les cours de comptabilité de deux professeurs m'ont particulièrement marqué puisque ce sont eux, leur manière d'enseigner et leurs anecdotes sur le métier qui m'ont donné envie de me spécialiser dans l'expertise comptable. J'ai également eu la chance de suivre un programme spécifique de 48h pour me préparer à l'examen du Diplôme supérieur de comptabilité et de gestion (DSCG).

Quels sont vos projets pour la suite ?

J.C. J'ai été recruté comme expert-comptable chez PwC et je prépare le concours du DSCG en parallèle. J'aimerais travailler en cabinet quelques années, intégrer ensuite la direction financière d'une grande entreprise et, à terme, monter ma propre structure. Mon autre grand projet est d'apprendre à coder, afin d'automatiser un maximum de process dans le contrôle de gestion et vendre ces solutions aux entreprises.

Que pourriez-vous conseiller à un futur étudiant du PGE ?

J.C. L'IPAG est une très bonne école et en PGE, il y a de nombreuses opportunités à saisir tout au long du cursus : des stages chaque année, des possibilités de double diplôme, d'échanges universitaires, etc. Il faut donner une cohérence à son projet professionnel, donc ne pas hésiter à se faire conseiller, accompagner par les profs ou les équipes pédagogiques de l'école.



BIO

2016

Entre à l'IPAG
après l'obtention
de son BAC S

2018

En stage à New York
chez Greenbacker
Capital

2019

Effectue un séjour
d'études à l'Université
de Greenwich et
débuté son alternance
chez Stellantis

2021

Obtient son diplôme
et devient consultant
chez PwC Business
Applications
chez Microsoft

2022

Prépare le concours
du DSCG

« L'IPAG vous apprend à formuler et valoriser vos idées »

Après un bac ES et un an de droit à l'université, Charlotte Marty a intégré le Programme Grande École de l'IPAG en 2013. Sa formation lui a permis de décrocher un premier poste chez Microsoft, en alternance, puis d'évoluer rapidement au sein de l'entreprise.

Que retenez-vous de votre parcours au sein du Programme Grande École de l'IPAG ?

CHARLOTTE MARTY L'IPAG met un accent très fort sur la professionnalisation. Il y a bien sûr les stages, les compétences métiers, mais pas seulement : l'adaptabilité, la polyvalence et l'autonomie sont développées grâce à de nombreuses sessions de travail en équipe. Des séjours réguliers à l'étranger m'ont aussi fait fortement progresser en anglais. J'ai ainsi obtenu un très bon score à la certification TOEIC, ce qui m'a permis de me démarquer quand j'ai postulé chez Microsoft. Aujourd'hui, je travaille 80 % de mon temps en anglais !

Comment avez-vous décroché votre poste chez Microsoft ?

C. M. J'ai rejoint l'entreprise en alternance durant ma 5e année. À ma sortie de l'école, Microsoft m'a proposé de continuer l'aventure comme cheffe de produit dans le

cadre d'un graduate program. D'une durée de deux ans, ce programme permet de développer ses connaissances sur les produits, d'améliorer ses compétences métiers, ses savoir-être...

Qu'appréciez-vous dans votre travail ?

C. M. Son impact. Le résultat financier de Microsoft dépend en grande partie des performances du marketing, c'est un beau défi à relever au quotidien. De plus, les sociétés américaines responsabilisent leurs salariés : la flexibilité des horaires, par exemple, permet d'avoir un bon équilibre entre vie professionnelle et vie privée.

Comment vous êtes-vous orientée vers le marketing ?

C. M. J'ai fait mes premières armes dans ce domaine en 2e année, lors de mon stage chez Allocab, un concurrent d'Uber. J'avais pour mission d'identifier de nouveaux partenaires, de renforcer sa présence sur les réseaux sociaux... C'était passionnant ! Mon appétence pour le marketing BtoB s'est confirmée en 3e année, lors de mon stage à Boston chez Idemia, une entreprise spécialisée dans les passeports biométriques et la sécurisation des paiements.

Quelle année vous a le plus marquée, personnellement ?

C. M. La 5e année : nous étions considérés comme des professionnels à part entière, plus uniquement comme des étudiants. C'est également l'année où l'on monte en puissance sur les compétences comportementales, avec des cours de prise de parole en public notamment. L'IPAG vous apprend à formuler et valoriser vos idées, c'est un véritable atout sur le marché de l'emploi.

Un bon souvenir de la vie sur le campus ?

C. M. Je garde un excellent souvenir de la vie associative. Les associations permettent de se confronter, même à un niveau modeste, aux problématiques de l'entreprise : organisation d'événements, gestion administrative, suivi des budgets... De mon côté, j'ai choisi de créer une association d'œnologie, l'IPAG Wine Not Club. L'occasion de partager ma passion pour le vin, en particulier pour les flacons du Sud-Ouest ! (voir pages 64-65)



BIO

2012

Baccalauréat ES

2013

Intègre le Programme Grande École de l'IPAG

2016

Intègre la majeure Marketing & Digital

2017

Alternance d'un an chez Microsoft

2018

Deviens cheffe de produit chez Microsoft

2019

Est promue Product Marketing Manager chez Microsoft

2020

Est promue Partner Marketing Advisor Business Applications chez Microsoft

2022

Évolue vers un poste de Sales Executive Business Applications chez Microsoft

Un parcours pédagogique complet

Expatriation,
stages en entreprise,
challenges... Le Programme
Grande École de l'IPAG vous
propose de nombreuses
expériences professionnelles,
humaines et associatives.
L'objectif ? Mettre en pratique vos
cours de management, de gestion
ou encore d'économie, mais aussi
découvrir, tester et avancer
dans votre projet
professionnel.

« Notre pédagogie
est centrée sur les étudiants »
56-57

Multiplier les expériences
professionnelles
58-59

Du concret avant tout
60-61

Découvrir et se dépasser
62-63

Des ipagiens engagés
64-65



« Notre pédagogie est centrée sur les étudiants »

Docteur en économie et enseignant-chercheur, Christophe Schalck est directeur des programmes de l'IPAG depuis 2019. Son ambition pour le Programme Grande École : former de jeunes professionnels polyvalents et engagés.

En quelques mots, qu'est-ce que le Programme Grande École ?

CHRISTOPHE SCHALCK C'est un programme en cinq ans qui permet d'obtenir un diplôme de grade master visé par l'État. Les trois premières années sont destinées à assimiler les bases du management et de la gestion. En 4^e et 5^e années, les étudiants s'orientent vers la spécialisation de leur choix (voir pages 40-49).

Avec la possibilité de suivre des cours complémentaires à leur domaine d'expertise...

C. S. En effet, ils peuvent ainsi élargir leurs compétences et mettre toutes les chances de leur côté. Dans un monde où les besoins des entreprises sont mouvants, les étudiants doivent développer un profil managérial polyvalent pour être en phase avec le marché.

Comment définiriez-vous la pédagogie du programme ?

C. S. Au cœur de notre ADN, il y a l'international et la professionnalisation. Les étudiants ont, d'une part, la possibilité de s'expatrier chaque année et, pour les meilleurs d'entre

eux, l'opportunité d'obtenir un double diplôme (voir page 48). D'autre part, le lien avec l'entreprise est continu : les étudiants font un stage tous les ans et ont la possibilité de suivre leur formation en alternance en 4^e et 5^e années. En d'autres termes, notre pédagogie est centrée sur les étudiants. Et notre modèle démontre toute son efficacité : 80 % de nos étudiants sont recrutés à la sortie de l'école et les 20 % restants dans les six mois, tous principalement en CDI.

L'engagement est également une valeur importante à l'IPAG...

C. S. Être manager, c'est savoir s'engager et se mettre au service d'une réussite collective. Cet état d'esprit est essentiel. Nous encourageons les élèves à s'investir dans la vie associative : plus de quarante associations sont présentes sur nos campus, c'est une formidable opportunité. Nos parcours X'trem et Culture et Découverte vont également dans ce sens (voir pages 62-63).

De quoi s'agit-il ?

C. S. Les parcours X'trem sont des expériences hors les murs destinées à renforcer la cohésion entre les étudiants. Les parcours Culture et Découverte sont des enseignements d'ouverture, ils permettent d'élargir son horizon et de développer son esprit critique.

Qui sont les professeurs de l'IPAG ?

C. S. Ce sont principalement des enseignants-chercheurs. L'excellence de leurs travaux permet d'ailleurs à l'IPAG de figurer chaque année au prestigieux classement de Shanghai, et ce depuis 2016 déjà. Nous faisons également intervenir des praticiens en activité : ils viennent partager leur expérience du terrain et faire le lien entre théories et monde de l'entreprise. Pour nous, c'est aussi une façon de rester en phase avec les besoins du marché.

Quels conseils donneriez-vous à un futur candidat ?

C. S. Nous cherchons avant tout des étudiants ouverts, prêts à s'engager dans la vie de l'école et dans leur propre formation. Pour réussir les concours d'entrée, il faut maîtriser les fondamentaux et être au fait de l'actualité, mais il faut surtout être soi-même.

A portrait of a man with short, graying hair and glasses, wearing a dark jacket over a collared shirt. He is looking slightly to the left of the camera. The background is dark.

BIO

2006

Docteurat en économie, université Paris-Nanterre.
Rejoint la Banque de France comme économiste.

2010

Rejoint la PSB Paris School of Business comme professeur d'économie

2018

Rejoint l'IPAG comme enseignant-chercheur et directeur du département Droit et Économie

2019

Deviens directeur des programmes de l'IPAG

Multiplier les expériences professionnelles

Pour bien définir son projet professionnel, il est souvent nécessaire de bien se connaître et de multiplier les expériences. Tout au long de ce cheminement, l'IPAG vous accompagne grâce à un suivi personnalisé et la possibilité d'effectuer un stage chaque année.

Un stage par an : 34 mois d'expérience

Grâce aux stages en entreprise, un diplômé de l'IPAG peut avoir près de trois ans d'expérience cumulée à l'issue de son cursus. De la 1^{re} à la 5^e année, ces apprentissages de terrain permettent à tous nos élèves d'affiner progressivement leur projet professionnel tout en enrichissant leurs connaissances théoriques de compétences pratiques.

En master, le choix de l'alternance

Un contrat de travail rémunéré, des frais de scolarité pris en charge par l'entreprise d'accueil, une solide expérience professionnelle avant la fin de vos

études : l'alternance présente de nombreux avantages. C'est un choix que vous pouvez faire pour le cycle master, quels que soient votre majeure ou votre campus.

Un suivi pédagogique personnalisé

Tout au long de votre cursus, vous bénéficiez de l'accompagnement d'un professeur-coordonateur, votre interlocuteur privilégié. Il vous oriente et vous conseille à chaque étape de vos études. De votre intégration à votre première embauche, vous pouvez compter sur cet « allié » pour affiner vos objectifs et construire sereinement votre projet professionnel.



5 stages
en France
ou à l'étranger



7 000 offres
de stages, d'alternance
ou d'emploi sur la
plateforme de l'IPAG



320 entreprises
présentes aux forums
de recrutement

Le Career Center à votre écoute

Quand vous recherchez un stage, un emploi ou un conseil carrière, le Career Center de l'IPAG est là pour vous aider et répondre à vos questions.

Relecture de CV, préparation d'entretiens ou encore séances de développement personnel, de nombreux services sont déployés. Plusieurs événements sont aussi organisés pour vous apprendre à maîtriser votre image, vous faire découvrir les nouveaux modes de recrutement et le fonctionnement des réseaux sociaux professionnels, préparer votre expatriation, vous entraîner à négocier votre premier salaire...



C H A L L E N G E S

Du concret avant tout

Notre pédagogie repose sur des apprentissages concrets, destinés à répondre aux besoins réels et quotidiens des entreprises. Notre ambition : vous rendre parfaitement opérationnel à l'issue de vos cinq années à l'IPAG. Dans cette optique, de nombreux défis vous attendent.

Le Programme Grande École est jalonné de business games. Élaborés avec de grands groupes, ils vous invitent à résoudre des cas d'entreprise dans des conditions réelles. Une manière ludique de mettre en application savoirs, savoir-faire et savoir-être, le tout sous le regard bienveillant de nos partenaires.

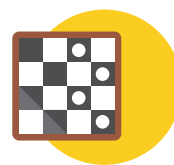
Challenge n° 1 : travailler en équipe

Dès le début de leur cursus, tous les étudiants participent à leur 1^{er} challenge. L'objectif :

organiser un salon pour promouvoir et commercialiser le produit d'une entreprise partenaire. Durant une semaine, ce challenge relevé en groupes met à l'épreuve votre esprit d'équipe et vous apprend à mettre vos compétences au service d'un projet.

Challenge n° 2 : porter un projet

En 2^e année, les étudiants participent à un serious game d'une semaine, en équipe et intégralement en anglais. Cette expérience,



1
Business
game
par an



Talent Games by

DECATHLON

Le défi lancé à nos étudiants par l'entreprise préférée des Français ? Imaginer un service ou un produit innovant en cohérence avec les valeurs de la marque et ses engagements pour le développement durable. Une quarantaine d'équipes de 3 à 6 étudiants de l'IPAG participent à ce Challenge qui s'étale sur toute l'année.

Les trois équipes finalistes sont récompensées.

Ils challengent nos étudiants



consistant à créer une start-up dans le domaine des magasins éphémères et des pop-up stores, permet aux étudiants d'aborder l'ensemble des questions que doivent se poser les créateurs d'entreprise avant de lancer leur projet.

Challenge n° 3 : trois heures pour convaincre

Face à des négociateurs professionnels, testez votre force de conviction. Chaque année, lors du concours #Negoc'IPAG, dix entreprises soumettent un cas de négociation commerciale à nos étudiants de 5^e année. L'occasion pour elles d'obtenir un regard neuf sur leurs problématiques et de repérer des futurs diplômés à haut potentiel, avant la fin de leurs études. Vous avez trois heures pour étoffer votre argumentaire et convaincre le jury.

CULTURE
ET AVENTURES

Découvrir et se dépasser

Un « grand » manager n'est pas seulement un excellent technicien. Il sait aussi faire preuve d'ouverture d'esprit et d'un sens de la cohésion unique. Ce sont ces qualités humaines indispensables que nous souhaitons vous aider à développer à travers des parcours culturels et sportifs originaux.





◀ *Découverte de la gastronomie et cours de cuisine en partenariat avec l'école Ritz-Escoffier.*

Explorez de nouveaux horizons



Histoire de l'art, géographie, dessin, comédie musicale, théâtre... Ces enseignements d'ouverture, proposés dans le cadre d'une vingtaine de parcours Culture et Découverte vous permettent d'explorer de nouveaux domaines et de vous initier à des disciplines moins

académiques. Ils participent à votre épanouissement personnel tout en développant votre esprit critique et votre créativité. Des atouts pour appréhender des problèmes nouveaux, prendre du recul et oser défendre des points de vue différents. Ces cours sont dispensés avec le soutien d'établissements de renom comme l'École de CONDÉ, l'école ESMOD, le musée GUSTAVE MOREAU ou encore l'hôtel RITZ.

Exemples de parcours Culture et Découverte

- Cours d'oralité
- Histoire de la communication
- Les grands enjeux de l'IA
- Histoire de l'art
- Architecture, religion, modernité
- Chant
- Histoire des médias
- Graphisme et identité créative
- Théâtre
- Introduction à la psychanalyse
- Improvisation en anglais



Repoussez vos limites



Chaque année pendant une semaine, les parcours X'trem ont pour ambition de permettre aux étudiants d'éprouver des valeurs fondamentales pour l'exercice du management : la solidarité et le dépassement de soi. Vous serez donc amené, aux côtés de vos camarades, à sortir des murs

de l'IPAG et à plonger dans un univers inconnu pour un stage de survie, une simulation en cybersécurité, un programme de développement personnel... Confronté à des conditions rigoureuses, vous devrez vous adapter rapidement, assumer des responsabilités inattendues et vous mettre au service du collectif, autant de soft skills prisés des entreprises, dans un environnement en perpétuelle mutation.

Exemples d'expériences proposées

- Survie grand froid dans les Alpes
- Observation de la faune et de la flore du parc national du Mercantour
- Randonnée équestre dans le Périgord
- Survie trappeur dans le Jura
- Équilibre et méditation en nature
- Escalade et cordes dans le Jura
- Survie en forêt dans le Jura
- Survie pêche en lac et rivière dans le Jura
- Aventures multisports et sauvage en Lozère
- Aventure itinérante et survie en canoë en Lozère

◀ *Expérience de survie en conditions extrêmes « grand froid » dans les Alpes.*

Des ipagiens engagés

La réussite passe souvent par le collectif. Vous impliquer dans des projets porteurs de sens et riches de valeurs humaines vous permet de mettre vos compétences au service d'une cause qui vous tient à cœur.

Une vie associative dynamique

Les associations font partie intégrante de la vie étudiante sur nos campus et sont des composantes importantes de l'approche pédagogique de l'IPAG. D'ailleurs, votre engagement peut vous rapporter des crédits ECTS. Associations culturelles, sportives, entrepreneuriales, sociétales... Elles sont aussi porteuses de sens et créent de la cohésion : toutes mêlent des élèves des différentes promotions et un tiers ont une vocation sociale.



Equipag

Organise la participation aux courses trophées EDHEC.



Vous aussi, pilotez votre projet associatif

En 4^e année, les étudiants doivent conduire un projet entrepreneurial ou associatif. À vous de recruter et d'animer une équipe d'étudiants de 2^e année. Votre esprit collaboratif sera la clé de la réussite de ce projet. Une expérience concrète qui aiguïsera votre sens du collectif et vos capacités à gérer une équipe.

4L Trophy

Organise la participation au rallye-raid en 4L au Maroc au profit d'une action humanitaire.



Des missions de volontariat international

Si l'humanitaire vous tente, vous pouvez effectuer un semestre de volontariat au sein d'une ONG lors de votre 3^e année. Vous pourrez travailler sur des enjeux forts : protection de l'environnement, projets de développement, droits des femmes... L'occasion de vous confronter au travail de terrain et de prendre conscience de certains enjeux contemporains majeurs.

Bureau des sports

Propose des initiations, des compétitions ou des rencontres amicales sportives.



Bureau des élèves

Anime la vie étudiante sur les campus de l'IPAG.



Green school

Organise des journées à thème, des collectes ou des conférences sur l'écologie.



Les Petits Cuisiniers

Donne des cours de cuisine à des enfants hospitalisés, en partenariat avec des chefs.

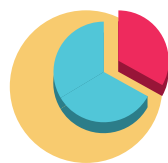


IPAG Junior Conseil

Met les compétences des étudiants au service des entreprises pour des missions ponctuelles en marketing, en logistique ou en finance.



45
associations
sur les campus de l'IPAG



1 sur 3
a une vocation
sociale ou sociétale



IPAG Mod for Charity

Organise un défilé de jeunes créateurs et verse les recettes à des associations.

Une insertion professionnelle réussie

Le Programme Grande École est une voie royale vers l'emploi : 99 % de nos diplômés signent leur premier contrat dans les six mois qui suivent leur sortie de l'école. Vous avez la fibre entrepreneuriale ? Le programme vous permet également de développer votre projet pendant vos études au sein de notre incubateur d'entreprises.

Un premier emploi en moins de six mois
68-69

« Élaborer un projet professionnel épanouissant »
72-73

Créez votre entreprise
74-75

« L'IPAG vous pousse à aller au bout de vous-même »
76-77



ET APRÈS ?



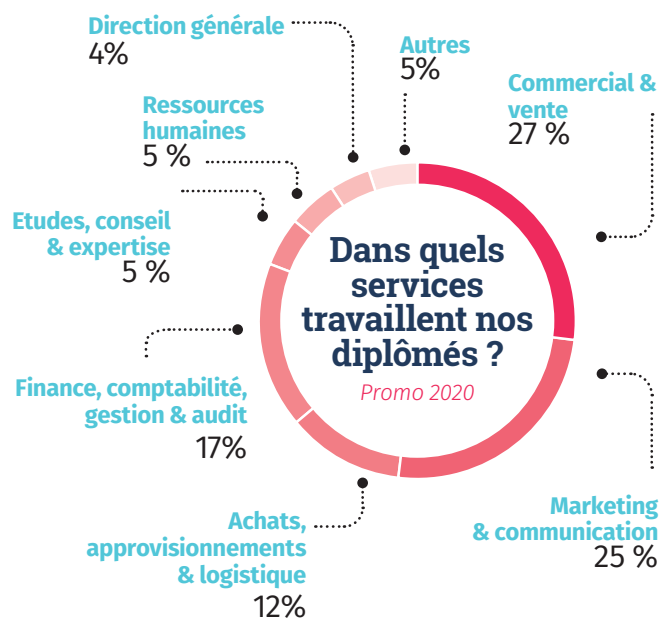
D É B O U C H É S

Un premier emploi en moins de six mois

En vous dotant d'une expertise tout en étoffant votre culture générale, le Programme Grande École maximise vos chances de réussite sur le marché de l'emploi. Il vous fait également bénéficier d'un accompagnement personnalisé tout au long de votre carrière.

Une embauche à la sortie de l'école

La quasi-totalité des diplômés du Programme Grande École décrochent leur premier emploi dans les six mois. 52 % sont embauchés avant l'obtention du diplôme ; 12 % le sont dans le mois qui suit ; 24 % dans les trois mois, et 12 % dans les six mois. La grande majorité sont recrutés en contrat à durée indéterminée (CDI) au statut cadre.





**88 %
des diplômés**

en poste sont recrutés
en moins de six mois



**43,5 K€
de salaire**

annuel brut
en moyenne

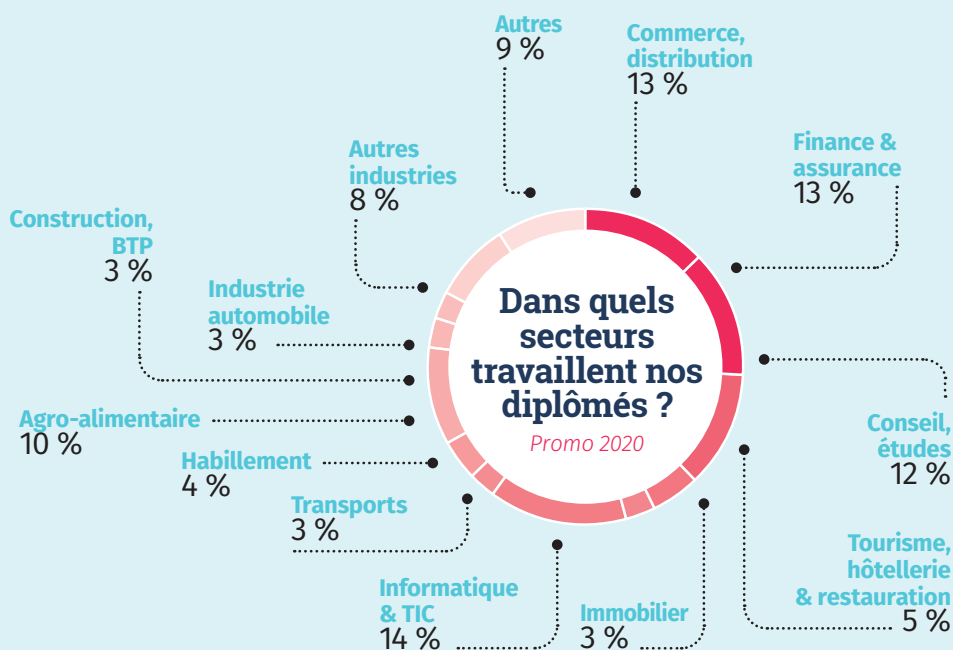
Un réseau de diplômés solidaires



L'IPAG compte plus de 13 500 alumni, en poste dans le monde entier. Une communauté dont nous nous attachons à cultiver l'esprit de cohésion. Chaque année, des afterworks sont ainsi proposés aux diplômés : entre échanges informels autour d'un verre et session de networking, ces rencontres leur permettent de développer leur réseau, de se soutenir dans leurs projets et de découvrir de nouvelles opportunités professionnelles.

Des conseils tout au long de votre carrière

Plusieurs fois par mois, les diplômés de l'IPAG peuvent suivre des webinars et ateliers de développement personnel proposés par le pôle IPAG Alumni : leadership, créativité, négociation salariale, intelligence émotionnelle... Que vous soyez en poste ou en recherche d'emploi, vous pourrez également bénéficier d'un coaching carrière personnalisé.



ET APRÈS ?

NOTRE RÉUSSITE

Ils ont fait le Programme Grande École

Votre réussite est notre réussite



**Manon
MERLET**

Diplômée 2018
Chargée de recrutement
LE BHV MARAIS



**Jeanne
TASSEL**

Diplômée 2002
Senior Marketing
Communication
GOOGLE FRANCE



**Laurent
DUPONT**

Diplômé 2000
Directeur Communication
PARIS LA DÉFENSE
ARENA & RACING 92



**Laetitia
CARON-PERROTE**

Diplômée 1992
Directrice générale
PAPFR



**Laure
ANDRIEU ZECCA**

Diplômé 1997
Directrice Général
Europe
KENZO MODE



**Servane
THEON**

Diplômée 1999
Brand & Customer Director
YSL MEXIQUE



**Benoît
de FOUGEROUX**

Diplômé 1995
Directeur Régional
BNP PARIBAS
REAL ESTATE



**Clément
NAJEM**

Diplômé 2021
Auditeur Junior
DELOITTE
LUXEMBOURG



**Laurent
DE GUIRINGAUD**
Diplômé 2011
Business Manager
HSBC



**Nicolas
FREVILLE**
Diplômé 1998
Directeur
International
LONGCHAMPS



**Charlotte
MARTY**
Diplômée 2018
Sales Executive
Business Applications
MICROSOFT



**Aurore
RENOUX**
Diplômée 2021
Regional Brand
Manager
PROCTER & GAMBLE



**Nicolas
NEYRAUT**
Diplômé 2017
Consultant
PWC



**Camille
ROLLAND**
Diplômée 2017
Contrôleur de Gestion
NESTLÉ



**Blandine
FRANC**
Diplômée 1999
Directrice marketing
international
DIOR MAISON



**Romain
MAGRI**
Diplômé 2015
Entrepreneur
FONDATEUR & CEO
DE METAFORE



**Gaël
VALLADE**
Diplômé 1993
Head of multibrand
retail
SWATCH GROUP



**Thibaud
ROUQUET**
Diplômé 2012
Services Marketing
Technology Coordinator
APPLE USA



**Sébastien
VALETTE**
Diplômé 1999
Directeur général
France
SAMSONITE



**Cathy
COLLART-GEIGER**
Diplômée 1993
Présidente Directrice
Général
PICARD SURGELÉS



**Éric
RUGGIRELLO**
Diplômé 1993
Directeur des Opérations
Commerciales
BAYER FRANCE



**Marine
LEGENDRE**
Diplômée 2012
Manager IT Project
Finance
EY



**Wendy
DOUCET**
Diplômée 2001
Operation Director
Travel Retail
L'ORÉAL



**Christophe
BILLET**
Diplômé 1995
CEO
BIODERMA

« Élaborer un projet professionnel épanouissant »

Experte des relations entreprises, Iwona Ivanov a plus d'une corde à son arc. Après avoir fait ses armes auprès de grandes écoles de commerce françaises et américaines, elle a rejoint l'IPAG en 2015 en tant que responsable du Career Center. Sa mission : conseiller les étudiants tout au long de leur parcours et contribuer à leur réussite professionnelle.

Quel est le rôle du Career Center de l'IPAG ?

IWONA IVANOV Le Career Center accompagne les étudiants dans la construction de leur projet professionnel. L'objectif, c'est que chaque élève trouve le métier en adéquation avec sa personnalité, celui où il s'épanouira complètement. Pour ce faire, nous mettons à leur disposition de nombreux outils et services en complément de leurs études.

Quels outils et services en particulier ?

I. I. Chaque étudiant bénéficie d'un suivi personnalisé qui lui permet de mieux se connaître et de construire progressivement son projet. C'est ce que nous appelons le parcours Boussole. Deux fois par an, les élèves ont rendez-vous avec un expert en ressources humaines qu'ils ont eux-mêmes choisi : ils passent des tests de compétences, des tests de personnalité... C'est aussi l'occasion pour eux de débriefer leurs expériences professionnelles, de voir ce qui leur a plu, ce qui leur a moins plu et ce qui les intéresse pour la suite. L'objectif est de faire progressivement émerger leurs points forts et leurs motivations profondes.

Vous aidez également les étudiants à développer leurs savoir-être. Pouvez-vous nous en dire plus ?

I. I. Chaque année, en master, nous organisons un grand séminaire dédié aux soft skills : les IPAG Booster Days. L'idée est de permettre aux étudiants de développer, par la pratique, des compétences comportementales qui leur seront utiles tout au long de leur carrière. Gestion du stress, prise de parole en public, techniques de networking, sens de l'écoute... Un grand nombre d'ateliers leur sont proposés. Nous privilégions dans tous les cas les formats interactifs et informels pour avoir un échange direct entre les élèves et les intervenants. Nous nous adaptons aussi en permanence aux évolutions du marché, notamment à celles causées récemment par la crise sanitaire : nous avons par exemple cartographié les secteurs qui recrutent massivement en dépit du contexte et renforcé l'accompagnement des étudiants à travers des ateliers spécifiques de préparation à l'insertion professionnelle en situation économique difficile.

Comment aidez-vous les étudiants dans leurs recherches de stages ?

I. I. Bien plus que les aider, nous les mettons directement en relation avec les recruteurs ! Plus de 300 entreprises des groupes du CAC 40, des petites et moyennes entreprises, des start-up – viennent à leur rencontre chaque année lors des Career Days, notre grand forum de recrutement pour les stages et les alternances. En 2e année, nous organisons également un salon de recrutement pour les start-up.

Il y a un lien très fort entre l'IPAG et les entreprises...

I. I. La richesse de notre réseau est un de nos points forts. Elle nous permet de tisser des liens étroits entre les entreprises et les étudiants. Outre nos forums de recrutement, des « tables rondes métiers » rythment également la vie des étudiants tout au long de leur cursus : des professionnels de l'entreprise – managers, consultants ou encore entrepreneurs – viennent les conseiller, les informer sur leur secteur d'activité, ses mutations... Ces échanges constructifs leur permettent ensuite de faire les meilleurs choix. Par ailleurs, un comité de perfectionnement des programmes, rassemblant nos équipes pédagogiques et une quinzaine de dirigeants d'entreprises partenaires, se réunit deux fois par an pour réfléchir au contenu pédagogique de nos programmes. Notre objectif est de les adapter aux besoins toujours en évolution du marché de l'emploi. De ce point de vue, l'IPAG est à la pointe de l'innovation.



BIO

2007

Master of Science (MSc) en économie du développement, université de Lille

2011

Rejoint l'EDHEC comme international corporate relations officer

2013

Rejoint la Olin Business School comme corporate relations coordinator (États-Unis)

2015

Rejoint l'IPAG comme responsable du Career Center

2022

Deviens directrice des Relations Entreprises

ET APRÈS ?

Créez votre entreprise

Vous portez un projet de création d'entreprise innovant ? Vous rêvez de le réaliser dans un environnement stimulant, soutenu par les conseils de professionnels ? L'incubateur de l'IPAG, implanté en plein cœur de Paris, est là pour vous aider.

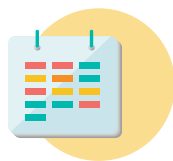
Un accompagnement complet

L'amorçage est une phase délicate dans la création d'une entreprise. Il faut formaliser son offre, trouver ses premiers clients... L'incubateur physique 1to9 Factory, ou l'incubateur virtuel ABLE, sont là pour vous aider à franchir ces premières étapes. Pendant 6 à 18 mois, un tuteur vous accompagne et vous organise des rendez-vous avec les experts dont vous avez besoin : conseillers juridiques, experts-comptables, spécialistes en communication digitale... Vous pouvez également participer à de nombreux événements dédiés à l'entrepreneuriat : des ateliers, des conférences, des tables rondes, des workshops...

Des services pour tous

L'incubateur de l'IPAG est ouvert à tous les ipagiens. Vous pouvez en bénéficier durant vos études, que vous soyez en premier cycle ou en cycle master, quel que soit votre choix de majeure. Une idée novatrice vous vient après la fin de votre cursus ? Les portes de l'incubateur vous restent grandes ouvertes.

Pour en savoir plus : <http://ipag-efbc.com/>



Jusqu'à
18 mois
d'accompagnement



418
entreprises
incubées depuis 2016



Un trophée pour les meilleurs projets

Chaque année, l'IPAG organise les Trophées de l'Entrepreneuriat. L'occasion pour les étudiants et les diplômés de l'école de présenter leurs entreprises ou leurs projets d'entreprise à un jury d'experts. La dotation de cet événement est de 2 500 euros.



**Tiago-Minh
DUING-MORLOT**

Promo 2023
SOCIAL FLUIDE



**Martin
THOMAS**

Diplômé 2022
POLITICLY



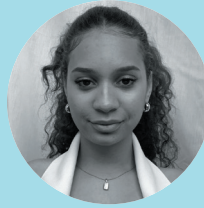
**Océane BOURGUELLE
& Margot CAGGIA**

Diplômées 2022
MAGDELIVER



**Laly
LUCIEN**

Promo 2025
80=22



**Sarah
ELLA NDONG**

Promo 2025
POP UP / SHOW UP



**Victor LAGANE
& Emmanuel GEFFROY**

Diplômés en 2021
CYBERSTELLAR



**Jeanne
BARRAYA**

Diplômée en 2022
ALOWAA

**Ils ont bénéficié de
l'incubateur en 2021**

**Ils ont remporté
les Trophées de
l'Entrepreneuriat
2022**

**On croit en
eux, on les
soutient !**



**Quentin
MILLET**

Étudiante en 4^e année
MOVACT



**Marie
Loiselet**

Diplômée en 2005
ILLICO VETO

« L'IPAG vous pousse à aller au bout de vous-même »

Baptiste Létocart est un entrepreneur dans l'âme. Avant même de boucler le Programme Grande École, il créait en 2014 sa première entreprise avec un camarade de promotion.

À 32 ans, il travaille aujourd'hui au développement d'un nouveau projet ambitieux.

Vous avez intégré le Programme Grande École de l'IPAG en 2009. Pourquoi ce choix ?

BAPTISTE LÉTOCART Après le bac, je me suis orienté vers l'architecture mais j'ai rapidement compris que ce n'était pas le meilleur choix pour moi. Une conseillère d'orientation m'a recommandé d'intégrer une école de commerce pour me donner le temps d'expérimenter et de trouver ma voie. Je m'en félicite aujourd'hui. Le Programme Grande École m'a permis de me familiariser avec toutes les facettes du commerce et du management tout en me transmettant cette conviction essentielle : il n'y a de réussite que collective. L'un des points forts de l'IPAG, c'est de vous apprendre à travailler en équipe et à être ouvert à la critique.

Comment avez-vous trouvé votre voie ?

B. L. Mes stages ont été déterminants dans la construction de mon parcours. J'ai découvert des secteurs variés, de la vente à la finance en passant par la communication, le marketing... Le problème, c'est que tous ces domaines me plaisaient ! Ayant un côté touche-à-tout, je me suis naturellement orienté vers l'entrepreneuriat. Créer sa propre structure, c'est le meilleur moyen de découvrir

le fonctionnement d'une entreprise de A à Z. C'est très enrichissant.

Vous avez créé votre première start-up avant même d'être diplômé...

B. L. Oui ! Avec un camarade de promotion, nous avons créé en 5e année une agence d'événementiel sportif. L'incubateur de l'IPAG nous a offert un accompagnement complet. On a même eu la chance de compter l'école parmi nos premiers clients : en partenariat avec la pédagogie, nous avons mis sur pied l'IPAG Challenge, un événement sportif qui proposait aux étudiants et aux alumni de défier de grands sportifs français, en cyclisme, en tir à l'arc, en aviron, en course à pied... Cette première aventure, qui aura duré deux ans, m'a véritablement lancé dans la vie professionnelle.

En juin 2019, vous avez lancé le réseau social Farmr. avec un autre diplômé de l'IPAG. Pouvez-vous nous en dire plus ?

B. L. Farmr. est un réseau social au service des agriculteurs et de leurs exploitations. Il permet de géolocaliser sa ferme en ligne, d'échanger machines et matières premières, et de mettre en commun des outils et des bonnes pratiques. Avec Thomas Camboulive, mon associé, diplômé du programme Bachelor en 2014, nous avons l'ambition d'atteindre les 8 000 membres et de faire une levée de fonds début 2021, c'est chose faite. Au sein de l'incubateur de l'IPAG, nous avons également élaboré un nouveau business model basé sur la monétisation de la plateforme.

Votre parcours à l'IPAG influence-t-il l'entrepreneur que vous êtes aujourd'hui ?

B. L. C'est certain. Au-delà de l'apprentissage théorique, l'école s'attache à développer l'autonomie des étudiants. Elle forge une certaine ouverture d'esprit. Je sais trouver mes repères dans des situations nouvelles et suis suffisamment armé pour surmonter les difficultés. L'IPAG accorde également une importance particulière au développement personnel et vous pousse à aller au bout de vous-même. J'ai toujours voulu mener des actions utiles, avoir un impact positif sur mon environnement. En créant Farmr., j'ai le sentiment de faire quelque chose d'important eu égard aux difficultés que rencontre aujourd'hui le secteur agricole.



BIO

2009

Baccalauréat ES.
Intègre le Programme
Grande École de l'IPAG

2012

Intègre la majeure
International Business
& Supply Chain

2014

Cofonde Kube
Sport Event, agence
d'événementiel sportif

2017

Cofonde le réseau
social Farmr

2021

Première levée
de fonds pour Farmr.
La plateforme compte
plus de 8 000 membres

ET APRÈS ?



Une voie d'admission pour chaque profil

Vous décrocherez
bientôt votre baccalauréat ?
Vous avez déjà entamé vos études
supérieures mais souhaitez
changer de voie ou ajouter
une corde à votre arc ? Vous étudiez
dans un autre pays que la France et
souhaitez étudier sur notre campus
de Paris ou de Nice ? Vous pouvez
rejoindre le Programme Grande
École, quel que soit
votre profil.

Intégrer l'IPAG
80-81

Financer ses études
82-83

ipag

Business School



Intégrer l'IPAG

À qui s'adresse le Programme Grande École ?

Le Programme Grande École de l'IPAG est ouvert :

- à tous les élèves de terminale (ou équivalent international) ;
- aux étudiants de niveau bac + 2 ou bac + 3 (ou équivalent international).

À noter que le double cursus MIT et la filière American Track sont ouverts aux élèves de terminale (ou équivalent international) uniquement.

En quelle année puis-je intégrer le programme ?

- Vous êtes en terminale et allez obtenir votre baccalauréat (ou équivalent) dans quelques mois ? Vous intégrerez le Programme Grande École en 1^{re} année en septembre (ou en février dans le cadre d'une rentrée décalée).
- Vous avez validé deux ans d'études supérieures (120 crédits ECTS ou équivalents) ? Vous intégrerez le programme en 3^e année.
- Vous êtes titulaire d'une licence (180 crédits ECTS ou équivalents) ? Vous nous rejoindrez en 4^e année.

Comment les candidats sont-ils sélectionnés ?

TITULAIRES DU BAC FRANÇAIS

Admission en 1^{re} année via le concours SESAME



Évaluation des dossiers	Coefficients			
	Cursus classique	American Track	Double cursus MIT	Cursus Sc po
	5*	5*	5*	5*

Épreuves écrites	Durée	Coefficients			
		Cursus classique	American Track	Double cursus MIT	Cursus Sc po
Analyse documentaire	2 h	4	4	4	5
Enjeux contemporains	1 h 30	3	3	3	4
Raisonnement & compétences		7	7	11	9
LV1	1 h	8	10	8	8
LV2		4	4*	4*	4*

Épreuves orales	Durée	Coefficients			
		Cursus classique	American Track	Double cursus MIT	Cursus Sc po
Entretien individuel	30 min	8	8	8	8
Entretien d'anglais	15 min	6	8	6	6

* Points bonus : seuls les points au-dessus de la moyenne sont comptabilisés.

Comment puis-je postuler ?

Toutes les candidatures se font en ligne, sur le site ipag.edu. Les frais d'inscription au concours SESAME sont de 290 €, quel que soit le nombre de programmes choisis.

Pour le concours Ambitions+, les frais d'inscriptions sont de 100 € pour un établissement + 50 € par établissement supplémentaire.

TITULAIRES D'UN BAC + 2 OU + 3 FRANÇAIS

Admissions parallèles en 3^e ou 4^e année via Ambitions+

	Durée	Coefficient
Épreuves écrites		
Anglais (QCM)	1 h	4
Test d'aptitudes (QCM)	1 h	6
Épreuves orales		
Anglais	15 min	6
Entretien individuel	30 min	9

TITULAIRES D'UN DIPLÔME ÉTRANGER

Vous êtes titulaire d'un équivalent du baccalauréat ou avez fait vos études dans un autre pays que la France ? Une procédure d'admission spécifique vous permet d'intégrer l'IPAG sur titre. Votre dossier doit comprendre un CV, une lettre de motivation et vos trois derniers bulletins de notes. L'entretien d'admission de 30 minutes se fait en français et en anglais.

Retrouvez toutes les informations à ce sujet sur notre site www.ipag.edu.

Découvrir l'IPAG

Journées portes ouvertes

- Venez rencontrer nos professeurs et échanger avec les étudiants. Au menu : visite des campus de Paris et de Nice, échanges autour du programme, la vie associative, l'international...

IPAG Expérience

- L'IPAG propose aux élèves de terminale de vivre le quotidien d'un étudiant le temps d'un après-midi et de voir comment se déroulent les cours dans une grande école de commerce.



Financer ses études

Quels sont les frais de scolarité ?

- Pour le 1^{er} cycle, les frais de scolarité sont de 10 500 € / an en cas de paiement comptant et de 10 700 € en cas de paiement fractionné.
- Pour le 2^e cycle, les frais de scolarité sont de 9 900 € / an et 10 100 € en cas de paiement fractionné. Pour les étudiants qui suivent leur formation en alternance, les frais de scolarité s'élèvent à 10 120 € / an.
- Pour un double diplôme en 5^e année, les frais de scolarité sont de 9 900 €, sauf pour la City University of New York (15 800 €) et pour l'université de Greenwich (11 800 € pour les étudiants UE et 13 800 € pour les étudiants hors UE), Riverside (15 800 €).
- Si vous optez pour le double cursus MIT, les frais de scolarité au Politecnico de Turin de 2 600 € s'ajoutent aux frais de scolarité de l'IPAG en 5^e année.

Puis-je bénéficier d'une bourse ?

Selon votre profil, vous pouvez bénéficier de trois grands types de bourses.

- La bourse du CROUS est destinée aux étudiants de moins de 28 ans. Elle est attribuée sur critères sociaux.
- L'aide au mérite de l'Éducation nationale est un complément à la bourse du CROUS. Vous pouvez en bénéficier si vous avez obtenu la mention « très bien » au baccalauréat.
- La bourse de l'IPAG, attribuée sur critères sociaux, peut être cumulée avec les aides de l'Éducation nationale. Son montant dépend de vos ressources et de vos résultats académiques.

- Le dispositif « Majors de promotion » permet de récompenser les trois meilleurs étudiants de chaque promotion, quel que soit leur statut.

Comment puis-je financer mes séjours à l'étranger ?

Deux bourses peuvent financer vos expatriations.

- La bourse Erasmus + soutient les étudiants qui partent en semestre d'études ou de stage dans un pays européen. Son montant varie selon le pays et la durée de votre séjour et selon le type de mobilité (étude ou stage).
- Les bourses régionales pour l'expatriation sont destinées aux étudiants qui partent en semestre d'études à l'étranger. Elles sont attribuées sur critères sociaux et ne sont pas cumulables avec la bourse Erasmus +.

Puis-je bénéficier d'une réduction sur mes frais de scolarité ?

Selon votre profil, l'IPAG peut vous offrir une réduction sur vos frais de scolarité.

- Vous avez obtenu la mention « très bien » au baccalauréat ? Vous êtes boursier du CROUS et avez obtenu la mention « bien » ? Vous bénéficiez d'une réduction de 50 % en 1^{re} année (dispositif Excellence).
- Votre frère/sœur étudie également à l'IPAG ? Vous bénéficiez de 25 % de réduction chaque année (dispositif Famille).
- Un de vos parents, votre frère ou votre soeur est diplômé de l'IPAG ? L'école vous offre 10 % de réduction chaque année (dispositif Alumni).

Pensez à l'alternance !

Toutes les majeures du Programme Grande École peuvent être suivies en alternance. Cette option vous permet de financer une partie de vos études tout en bénéficiant d'un salaire et d'un statut de salarié.

Je souhaite souscrire un prêt étudiant. Comment faire ?

À Paris et à Nice, l'IPAG a noué un partenariat avec la BNP et la Caisse d'Épargne, qui proposent à nos étudiants des prêts au taux préférentiel.

PARIS



Caisse d'Épargne

Agence Saint-Germain-des-Prés
15, rue du Four,
75006 Paris

Contact :

0.800.84.04.04
(Service et appel gratuits)
www.caisse-epargne.fr



BNP

Agence Saint-Germain des Prés
147, boulevard Saint-Germain,
75006 Paris

Contact :

<https://mesavantages.bnpparibas/partenaire/78558.ipag>

Code privilège IPAG : 364

NICE



Caisse d'Épargne

Agence Côte d'Azur

Contact :

0 800 666 759

(Services et appel gratuits)

<https://fr.calameo.com/read/004854610ab5bf978c99e>

Selon votre situation, deux types de contrats de travail peuvent vous être proposés :

le contrat de professionnalisation

OU

le contrat d'apprentissage.





GOING BEYOND TOGETHER



Contact

Christophe PIVAUT

*Directeur adjoint des admissions
Campus de Paris & Nice*
01 53 63 36 13 - 06 32 64 22 55

Antoinette GALLIOT

*Chargée des admissions
Campus de Paris*
01 53 63 36 00 - 06 80 87 43 63

Marion FACELLO

*Chargée des admissions
Campus de Paris*
01 53 63 36 38 - 07 50 65 64 11

Théo MONTUSO

*Chargé des admissions
Campus de Nice*
04 93 13 39 22 - 06 30 99 96 18

admissions@ipag.edu

Campus de Paris

10, rue du Théâtre - 75015 Paris
01 53 63 36 00

Campus de Nice

4, boulevard Carabacel - 06000 Nice
04 93 13 39 00

Pour en savoir plus : WWW.IPAG.EDU

Suivez-nous sur :

