

PROGRAMME GRANDE ÉCOLE

MASTER IN MANAGEMENT



UN PROGRAMME CRÉATEUR D'OPPORTUNITÉS

NEOMA
BUSINESS SCHOOL

REIMS • ROUEN • PARIS

BIENVENUE À NEOMA



DELPHINE MANCEAU
Directrice Générale,
NEOMA Business School

“ Faire de nos étudiants les acteurs-clés du monde de demain : l’ambition au cœur du projet de NEOMA Business School. ”

Dans un environnement en profonde mutation, notre ambition est de former et d’accompagner la nouvelle génération d’étudiants pour qu’ils soient des acteurs-clés de la transformation du monde et des entreprises. C’est pourquoi le digital, les préoccupations environnementales, l’éthique, la connaissance du monde et de ses enjeux, sont au cœur de notre projet.

L’insertion professionnelle réussie et la préparation aux métiers de demain constituent notre premier objectif. Mais il s’agit non seulement de préparer nos étudiants à leur premier emploi mais aussi à tous ceux qu’ils occuperont par la suite et dont certains n’existent pas encore, de transmettre les attitudes, les savoirs et les bonnes pratiques, de donner le courage d’affronter l’incertitude et d’en faire une source d’opportunités, d’aider les jeunes à devenir de futurs dirigeants pertinents, responsables et conscients de leur rôle social et sociétal.

Avec 73 % de professeurs internationaux, plus de 100 nationalités présentes sur nos campus et 400 partenaires académiques dans le monde entier, nous offrons un cadre riche d’enseignements et d’ouverture culturelle, garanties indéniables d’adaptabilité.

Ouverture d’esprit, Entrepreneuriat, Respect et Excellence sont les valeurs cardinales de l’École.

Michel-Edouard Leclerc, Président de l’École, et moi-même œuvrons avec passion et engagement au service de ce projet. Notre ambition est le succès de nos étudiants et diplômés, qui sont les architectes du monde de demain.

L’ensemble des équipes de NEOMA Business School se joint à moi pour vous souhaiter la bienvenue dans l’univers de notre Programme Grande École. Bonne lecture !



IMEN MEJRI
Directrice du
Programme Grande École

“ Votre diplôme vous ouvrira tous les secteurs d’activité, et vous pourrez vous appuyer sur l’un des réseaux de diplômés les plus puissants d’Europe tout au long de votre carrière. ”

Notre obsession à NEOMA est de faire de notre Programme Grande École un formidable “créateur d’opportunités” pour tous nos étudiants : quelles que soient vos aspirations, notre programme vous permettra de vous accomplir personnellement et professionnellement. Concrètement, cela passe par une grande liberté de choix : vous pourrez ainsi par exemple décider de passer jusqu’à 3 ans à l’international chez les partenaires académiques les plus prestigieux pendant votre cursus, ou seulement 6 mois, en fonction de votre préférence. De même, vous pourrez moduler le nombre de stages que vous

souhaiterez réaliser (de 6 mois à 24 mois), ou encore choisir de faire un cursus en apprentissage (filière sélective - nombre de places défini au préalable). Plus globalement, vous adapterez votre parcours au fil de l’eau en fonction de vos projets et préférences : choix de cours, parcours d’expertise, choix de spécialisation en dernière année, doubles diplômes, etc.

Le Programme Grande École s’appuie sur un corps professoral de qualité, des équipes pédagogiques engagées, des intervenants professionnels experts et un réseau d’Alumni dynamique. Notre objectif est de vous former à des compétences, au-delà des techniques, pour répondre aux besoins en constante évolution des entreprises et vous assurer une employabilité durable. L’innovation, l’intelligence collective et l’ouverture au service de la passion représentent le triptyque gagnant de cette formation. Bienvenue !



Un monde D'OPPORTUNITÉS

Le Programme Grande École de NEOMA est un formidable créateur d'opportunités :

• **Des opportunités pour trouver votre voie**, via l'un des réseaux d'alumni les plus puissants de France et l'un des départements Carrières les plus importants du secteur. Concrètement, c'est 98 000 offres de stage, d'apprentissage et d'emploi qui vous sont proposées chaque année.

• **Des opportunités internationales exceptionnelles** : NEOMA c'est 5 parcours d'immersion à l'international au sein de partenaires prestigieux, qui vous permettent de renforcer votre crédibilité et votre employabilité à l'international. C'est vous qui dosez votre exposition à l'international : de 6 mois à 3 ans, en fonction de vos aspirations, dans les pays de votre choix.

• **De très nombreuses opportunités entrepreneuriales** grâce à nos 3 incubateurs, nos 2 accélérateurs, et notre Parcours Entrepreneuriat ou Associatif (PEA).

• **Des opportunités pour « apprendre à apprendre »** : dans un monde où les métiers de demain n'existent pas encore et où tout s'accélère en permanence, notre pédagogie doit vous équiper pour toute votre carrière. D'où des approches particulièrement innovantes qui vous permettent d'acquérir cette faculté d'apprendre tout au long de votre vie. Cela passe par de la « gamification » (Réalité virtuelle immersive), du learning by doing (Starting days, etc.), du « peer learning » (NeoSmart et la Coding school), ou encore via notre campus virtuel.

• **Des opportunités pour être utile et agir** : vous pourrez vous investir personnellement dans les 97 associations présentes sur les campus.

• **Des opportunités pour approfondir les enjeux de l'époque** : la recherche conduite par les professeurs de NEOMA

est tout entière consacrée aux enjeux du monde de demain, via 300 projets de recherche articulés autour de 4 grands thèmes : « the future of work », « the world we want », « the complexity advantage », « AI Data Science & Business ». Vous aurez l'occasion d'approfondir ces thématiques à travers des "capsules de cours", des séminaires et des cours électifs.

Le Programme Grande École de NEOMA est reconnu aux niveaux national et international, comme le montre sa progression constante dans tous les classements :

En France :

> **6^{ème}** dans *Le Point*

À l'international :

> **15^{ème}** mondial – Masters in Management – *The Economist* 2021

3 accréditations internationales

Moins de 1 % des business schools dans le monde sont triplement accréditées.





Vous donner LES MOYENS D'AGIR

MOBILISEZ VOTRE RÉFLEXION AUTOUR DES ENJEUX SOCIÉTAUX,
DES MÉTIERS DE DEMAIN ET DE LA TRANSITION DURABLE

En Pré-master et en Master 1, chaque semestre s'articule autour d'un séminaire et d'une "capsule de cours" qui prolonge la thématique du séminaire.

SÉMINAIRE 1 : STARTING DAYS

« *Unbox - Plug and Play!* »

Capsule 1 :

Éthique du monde contemporain

Le séminaire STARTING DAYS est le séminaire d'accueil en première année. Axé sur l'intelligence émotionnelle et l'acquisition de "soft skills", il vous permet d'avoir une première prise de contact avec les enjeux d'innovations responsables et les postures entrepreneuriales.

Il se prolonge par la capsule de cours « **Éthique du monde contemporain** », thème du premier semestre, étudié sous 4 dimensions :

- Éthique et finance
- Géopolitique et soft power
- Art et capitalisme
- Genre et société.

SÉMINAIRE 2 : FUTURE OF WORK

Capsule 2 :

Soft Skills for the Future

Le séminaire du 2^{ème} semestre « Future of Work » vous permet de prendre un temps de réflexion pour mettre en perspective votre projet professionnel. Il vise à vous projeter vers les nouveaux métiers grâce à des conférences et des ateliers.

Il se prolonge par la capsule de cours « **Softs Skills for the Future** », étudiée sous 4 dimensions :

- Négociation
- Diversité
- Relations Interpersonnelles
- Intelligence collective.

SÉMINAIRE 3 : SUSTAINABILITY TRANSITION

Capsule 3 :

Sustainability Transition

Le séminaire du 3^{ème} semestre sur les enjeux de transition écologique et de développement durable permet d'aborder ces sujets à travers le prisme des entreprises : l'objectif ici est de comprendre "comment rendre le business durable".

La capsule associée au séminaire « **Sustainability Transition** » aborde les enjeux de la transition écologique sous 5 dimensions :

- Economics of the ecological transition
- Economie sociale et solidaire
- Sustainable Finance
- Reporting durable - Sustainable reporting
- UN Day and International Climate Negotiations.

HACKATHON ENTREPRENEURIAT

NEW



Nous souhaitons sensibiliser nos étudiants à la culture entrepreneuriale et offrir la possibilité à chacun de mûrir un projet grâce à des ateliers, conférences et cours pendant tout un semestre de l'année de Pré-Master. Les étudiants pourront également rencontrer des entrepreneurs au parcours inspirant, ou encore découvrir les outils d'accompagnement tels que les incubateurs et les accélérateurs.

Apprenez AUTREMENT

Une pédagogie innovante pour "apprendre à apprendre"

NEOSMART

NEOSMART bouleverse les méthodes classiques d'apprentissage. À l'opposé des méthodes de "pédagogie verticale", ce dispositif s'inscrit au contraire dans une démarche de "peer learning" : en fonction des disciplines et de vos préférences, vous pourrez ainsi choisir d'être "mentor" ou "mentoré". Dans les deux cas, vous disposerez de ressources préparées par vos professeurs et d'un accompagnement tout au long de votre expérience, pour votre plus grand bénéfice (nos études montrent en effet que NEOSMART maximise votre mémorisation et vous permet d'atteindre des stades de compréhension significativement plus avancés).

► NEOSMART LANGUES :

Les étudiants internationaux participeront pleinement au dispositif. Les étudiants anglophones pourront devenir, par exemple, mentors dans le cadre du cours d'anglais.

CODING SCHOOL

Via notre plateforme digitale **NEOMA Coding School**, vous pourrez apprendre à programmer et développer vos compétences dans (presque) tous les langages existants : Python, SQL, HTML, CSS, PHP, JQuery, ou encore R.

La plateforme est adaptée aux débutants comme aux plus aguerris, et vous permet de vous former à votre rythme et en fonction de vos objectifs.

Un 4^e campus 100% virtuel !

NEOMA a été la **première école en Europe** à ouvrir un **campus virtuel persistant**, en septembre 2020. Une innovation inédite en Europe par son ampleur dans le monde des technologies de l'éducation, qui illustre l'engagement de NEOMA en matière d'innovation dans l'enseignement supérieur et qui invente un nouvel environnement d'apprentissage, au croisement du présentiel et du distanciel.

Une expérience immersive de qualité :

- les étudiants, professeurs et collaborateurs de NEOMA s'incarnent sous forme d'un avatar personnalisé et interagissent dans les espaces virtuels,
- les services de l'écosystème sont accessibles "comme en vrai",
- le travail collaboratif et les échanges sont favorisés.

Une innovation en partenariat avec l'association Laval Virtual, experte des technologies immersives VR/AR.



Programme Grande École

UNE MODULARITÉ POUR RÉPONDRE À TOUS LES PROFILS D'ÉTUDIANTS

Choisissez
votre Campus :
Reims
ou Rouen

Vivez une réelle
immersion à
l'international

> En Pré-Master et en Master 1, chaque semestre débute par un séminaire thématique suivi d'une « capsule de cours » qui prolonge les enseignements abordés lors du séminaire.

> Le Master 1 existe en 2 versions, 1 an ou 2 ans
Dans son format 1 an, le Master 1 consiste en 2 semestres académiques (dont éventuellement un semestre à l'étranger). Dans son format long, particulièrement recommandé pour des étudiants issus de classes préparatoires, vous bénéficiez en outre de 2 expériences professionnelles de 6 mois en France ou à l'international.

> En Master 2 : un large choix de MSc de NEOMA, de Doubles ou Triples Diplômes, en France ou à l'international.

PRÉ-MASTER

French track ou English track

1 ANNÉE PRÉPARATOIRE

SEMESTRE 1

- ▶ **Starting Days "Unbox - Plug and Play !"**
Capsule : Éthique du monde contemporain
- ▶ Découvrir un nouvel environnement de travail
- ▶ Découvrir les disciplines du management (stratégie, finance, marketing, comptabilité, etc.)

>>> **NEOSMART** (cf page 5)

SEMESTRE 2

- ▶ Séminaire **Future of Work**
Capsule : Soft skills for the future
- ▶ Consolider et expérimenter les fondamentaux
- ▶ **Hackathon Entrepreneuriat & Coding School**
- ou ▶ Échange académique à l'international (Parcours Global 2)
- ▶ **Expérience professionnelle** (3 mois)

MASTER 1 - En 1 an

French track ou English track

2 EXPÉRIENCES ACADÉMIQUES

SEMESTRE 3

- ▶ Séminaire **Sustainability Transition**
Capsule : Transition Durable
- ▶ Cours de management à NEOMA

SEMESTRE 4

- ▶ Cours de management à NEOMA
- ou ▶ Échange académique à l'international (Parcours Global 1000 ou Global 2)





MASTER 1 - En 2 ans

French track ou English track

2 EXPÉRIENCES ACADÉMIQUES & 2 EXPÉRIENCES PROFESSIONNELLES

SEMESTRE 3

- ▶ Séminaire de rentrée : **Sustainability Transition** - Capsule Transition Durable
- ▶ Cours de management à NEOMA
- ou ▶ (Parcours Global 1000 ou Global 2)

SEMESTRE 4

- ▶ Cours campus NEOMA
- ou ▶ Échange académique à l'international (Parcours Global 1000 ou Global 2)
- ou ▶ Expérience professionnelle*

SEMESTRE 5

- ▶ Cours de management à NEOMA
- ou ▶ Échange académique à l'international (Parcours Global 1000 ou Global 2)
- ou ▶ Expérience professionnelle*

SEMESTRE 6

- ▶ Expérience professionnelle*
- ou ▶ Échange académique à l'international (Parcours Global 1000 ou Global 2)



MASTER 2

English track

1 AN SUR 2 SEMESTRES

- ▶ MSc de NEOMA
- ▶ Mastère Spécialisé full-time ou part-time
- ▶ Double diplôme en France
- ▶ Double ou triple diplôme avec des partenaires académiques internationaux
- ▶ Spécialisations en apprentissage



(*) Expérience professionnelle : stage entreprise / CDD / contrat à l'international / projet humanitaire / création d'entreprise



L'année Pré-Master

DÉCOUVREZ, CONSOLIDEZ, EXPÉRIMENTEZ

Dès la première année, les cours peuvent être suivis en anglais (English track).

UN NOUVEL ENVIRONNEMENT

• Découvrir le management

Commencez à vous familiariser avec les enjeux stratégiques et opérationnels des organisations à travers vos premiers cours de management, dans une logique de transition avec la classe préparatoire : stratégie, marketing, finance, comptabilité, etc.

• Vivez votre première expérience académique internationale

Dès le pré-Master, bénéficiez du réseau international exceptionnel de NEOMA : plus de 400 partenaires académiques sur tous les continents vous ouvrent leurs portes.

• Découvrir la vie en entreprise

Immergez-vous en entreprise via votre stage de fin d'année, qui vous permettra de confronter les enseignements de l'école avec la réalité du terrain.

Développez de nouvelles compétences :

- Optez pour "l'English track" pour peaufiner votre anglais et préparer votre future exposition à l'international, ou commencez l'apprentissage d'une LV3, à choisir parmi 9 langues (allemand, arabe, chinois, coréen, espagnol, italien, japonais, portugais et russe),
- Développez vos "soft-skills" via des dispositifs atypiques et innovants comme le séminaire de rentrée Starting Days « Unbox : plug and play ! » sur le thème de la créativité entrepreneuriale, qui réunit toute la nouvelle promotion,
- Commencez à réfléchir à votre projet professionnel et bénéficiez de l'accompagnement de nos Consultants carrières.

À NEOMA BUSINESS SCHOOL, UN RENFORCEMENT DES HUMANITÉS

Dans un monde toujours plus digitalisé, NEOMA Business School replace les Humanités au cœur de son enseignement avec un dispositif en 2 volets :

- Un module « Humanités et Management » dédié à une thématique annuelle.
- Un cycle de conférences autour des Humanités et des débats actuels sur le sujet, sur un rythme d'une conférence par trimestre sur chaque campus. Ces conférences sont animées par Michel-Edouard Leclerc et réunissent les plus grandes personnalités du monde de l'entreprise et de notre société : Jean-Paul Agon, Emmanuel Faber, Jean-François Julliard, etc.

Le Master 1 (M1),

CONSTRUISEZ LE PARCOURS QUI VOUS ENTHOUSIASME

Le Master 1 s'organise au choix sur 2 versions : 1 an ou 2 ans.

Dans son format 1 an, le Master 1 consiste en 2 semestres académiques (dont éventuellement un semestre à l'étranger). Dans son format long, particulièrement recommandé pour des étudiants issus de classes préparatoires, vous bénéficiez en outre de 2 expériences professionnelles de 6 mois en France ou à l'international.

- Grâce aux cours du tronc commun, vous consolidez un **socle de connaissances transverses**, qui vous permettront d'avoir une vue d'ensemble et des compétences de généraliste.
- La **modularité du parcours** vous permet de choisir les "cours électifs" en phase avec vos aspirations, vos préférences, et de donner corps à votre projet professionnel.

UNE GRANDE RICHESSE ACADÉMIQUE pour ouvrir le champ des possibles :

- Cours de management approfondis sur les campus de Reims et de Rouen, avec une **pédagogie interactive** et de nombreux **cas pratiques**.
- **Réalité virtuelle immersive** appliquée à des études de cas, pour s'affranchir des contraintes de temps et d'espace et coopérer autrement en équipe.
- **Parcours Entrepreneuriat ou Associatif** pour conjuguer engagement et professionnalisation, en s'investissant dans un de nos 3 incubateurs ou dans l'une des 97 associations de l'école.
- **Filières d'expertise au choix** : Financial Markets and Technologies, Comptabilité - Contrôle - Audit, Chartered Financial Analyst (CFA®).

- **Échanges académiques à l'international**. Vous vivez un semestre en immersion complète sur le campus d'une des universités partenaires présentes sur les 5 continents. Vous découvrez en direct la culture locale et développez vos compétences dans un contexte interculturel exigeant.

DE 3 À 18 MOIS EN ENTREPRISE pour concrétiser votre projet professionnel :

- Chaque année **plus de 98 000** offres de stages, d'apprentissage ou d'emplois vous sont proposées, dont 9 000 à l'international.





En Master 2,

RENFORCEZ VOTRE EXPERTISE VIA DES DOUBLES DIPLÔMES

80 parcours pour donner du talent à vos passions.

- Les Masters of Science (MSc) de NEOMA en double diplôme,
- Les doubles diplômes chez nos partenaires académiques en France et à l'international, qui délivrent un grade de Master,
- La continuité des parcours d'expertise : Chartered Financial Analyst (CFA®), Comptabilité - Contrôle - Audit, et Financial Markets and Technologies,
- Les spécialisations en apprentissage (filière sélective - nombre de places défini au préalable) : Marketing, Finance, Supply Chain Management and Purchasing.

DOUBLES DIPLÔMES MSc DE NEOMA

Finance :

- MSc International Finance
- > Corporate Finance & Investment Banking Track
- > Financial Markets & Risk Management Track
- > Real Estate & Wealth Management Track

Marketing :

- MSc Marketing
- > International Brand Management Track
- > Digital & Data Marketing Track
- > Luxury Marketing Track

Management & Strategy :

- MSc Business Analytics
- MSc Entrepreneurship & Innovation
- MSc Global Management
- MSc International Business Development
- MSc International Project Development
- MSc Supply Chain Management
- MSc Sustainability Transformations

Sector expertise:

- International Master in Luxury Management (Double Degree Master programme)
- MSc Cultural & Creative Industries
- MSc Wine & Gastronomy



DOUBLES DIPLÔMES EN FRANCE

- Certifications **IRIS Sup'** :
 - > Gééconomie, gestion des risques et responsabilité de l'entreprise
 - > Défense, sécurité et gestion de crise
 - > Géopolitique et prospective
 - > Manager de programmes internationaux – Humanitaire et Développement
- Mastères Spécialisés avec **CentralesSupélec** :
 - > MS Technologie et Management et
 - > MS Management Industriel, Projets et Supply Chain
- Mastères Spécialisés du **réseau CESI** :
 - > MS Management par projets (option Stratégie ou option Industrial Leadership ou option Innovation ou option Transition Numérique)
 - > MS Management de Projets de Construction (option Construction Durable ou option Projets à l'International)
 - > MS Manager de l'Amélioration Continue (option Supply Chain ou option Excellence Opérationnelle)
 - > MS Manager de l'innovation et du développement d'activité
- DU « Géopolitique » avec l'**Université de Reims Champagne-Ardenne**
- Master **STAPS** « Marketing et Management des Structures Sportives Professionnelles » avec l'**Université de Rouen**

TRIPLES DIPLÔMES

- **POLIMI Graduate School of Management** : International Luxury Management
- **Dublin City University** : MSc Global Management
- **ESB Reutlingen University** : MSc Global Management
- **University of San Diego** : MSc Finance
- **Elon University** : MSc Business Analytics

DOUBLES DIPLÔMES À L'INTERNATIONAL

Amérique Centrale :

- Mexique : MiM à Universidad de Las Américas, Puebla

Asie :

- Chine : Master of Management Science Degree of Tongji University – 3 spécialisations possibles : Corporate Management / Technology Economy and Management / Management Science and Engineering ; MBA Business Management, MBA Global HR Management à National Sun Yat Sen University ; MBA in Finance à National Taipei University, MIM Economics, MIM Quantitative Finance, MIM Service Science, MIM Technology Management, IMBA, MSc Industrial engineering & Engineering management à National Tsing Hua University
- Japon : MSc à Nagoya University of Commerce and Business - Master à Rikkyo University, College of Business, Tokyo
- Vietnam : MBA à Centre Franco-Vietnamien de Formation à la Gestion, CFVG, Hanoi & Ho Chi Minh Ville

Europe :

- Allemagne : Master in Marketing & Management, Master in Finance, Master in Finance & Accounting, Master in Industrial Operations Management à Europa Universität Viadrina (Francfort/Oder)
- Autriche : Master International Business & Law à MCI Innsbruck
- Irlande : MSc in Economics & Policy Analysis / MSc Project Management / MSc Marketing Consumption & Society / MSc International Management & Global Business / MSc Human Resources Management à University of Limerick
- Italie : Master in Economics and Management - Business Administration (Anglais), Master in Economics and Management - Food System Management, Master Economia e Management, Master Economia e Commercio, Master Management dell'economia sociale à Università...
- République Tchèque : Master in Management à Prague University of Economics and Business
- Portugal : Master in Business Economics, Master in Finance, Master in Marketing, Master in Management à Universidade Catolica Portuguesa, Porto

L'international EN MODE 5G

5 PARCOURS D'IMMERSION :

- GLOBAL 1000
- GLOBAL 2
- GLOBAL DOUBLE DEGREE
- GLOBAL INCUBATOR
- GLOBAL INTERNSHIP

Découvrez une autre culture, une autre pédagogie, et renforcez l'impact de votre CV grâce à la renommée de nos partenaires internationaux.

NEOMA Business School assume un parti pris stratégique fort : déployer son développement international sur les 5 continents avec plus de 400 partenaires de haut niveau. Le but de cet échange avec une autre université est de vous permettre de découvrir « in situ » un pays, une langue et une culture dans un contexte encore plus immersif.

AMÉRIQUE :

(Quelques exemples)

AMÉRIQUE DU NORD :

- Laval University, Québec (Canada)
- Pepperdine Graziadio Business School, Californie (USA)
- University of Texas, Dallas (USA)
- Bentley University, Massachusetts (USA)

AMÉRIQUE DU SUD :

- Universidad de Los Andes (Colombie)
- Universidad Adolfo Ibañez (Chili)

De nombreuses destinations sont possibles, ces prestigieuses universités partenaires ne sont que quelques exemples.

>>> Flashez ce code pour retrouver l'ensemble de nos partenaires internationaux





EUROPE :

(Quelques exemples)

- Dublin City University (Irlande)
- Universidade Nova de Lisboa (Portugal)
- Frankfurt School of Finance and Management (Allemagne)
- POLIMI Graduate School of Management
- BI Norwegian School of Management, Oslo (Norvège)
- Universitat St.Gallen (Suisse) >>>>>
- Università Bocconi (Italie)



AFRIQUE / MOYEN ORIENT :

(Quelques exemples)

- University of Stellenbosch Business School (Afrique du Sud)
- American University of Beirut (Liban)

ASIE :

(Quelques exemples)

- Hong Kong Baptist University (Chine)
- Hong Kong Polytechnic University (Chine)
- Nankai University (Chine)
- Sun Yat-Sen University (Chine)
- Tsinghua University (Chine)
- Nagoya University of Commerce and Business (NUCB) (Japon)
- Korean Advanced Institute of Science and Sungyunkwan University Business School, Seoul (Corée du Sud)
- KAIST Information and Communication University, Seoul (Corée du Sud)
- SMU Singapore Management University (Singapour)
- Thammasat University, Bangkok (Thaïlande)
- Xavier School of Business (Inde)
- IIM Indian Institute of Management, Calcutta (Inde)

2 langues d'enseignement selon votre choix



Choix possible d'une LV2 voire LV3 parmi 9 langues : allemand, arabe, chinois, coréen, espagnol, italien, japonais, portugais et russe.

Expérience professionnelle en milieu international



Vous pouvez faire le choix de réaliser toutes vos expériences professionnelles à l'international.



Passez jusqu'à 3 ans à l'international



Échange Florida State University, États-Unis

À NEOMA, c'est vous qui décidez où positionner le curseur de l'international : 6 mois seulement, en effectuant uniquement un stage à l'étranger ou un échange en effectuant un stage à l'étranger ou un échange d'envergure variée selon vos préférences :

- > **le programme Global 1000** et ses plus de 1000 places en échange académique, sur tous les continents, dans les écoles les plus prestigieuses du monde.
- > **le programme Global 2** c'est deux échanges académiques d'un semestre chacun en Pré-Master et en Master, chez n'importe quel partenaire, sur n'importe quel continent, en fonction de vos préférences et aspirations.
- > **le programme Global Double Degree** vous permet d'effectuer la totalité de votre année de Master 2 en double diplôme à l'international (cf. page 10).
- > **le programme Global Internship** pour effectuer jusqu'à 1 an de stages à l'international. En complément de vos échanges académiques et/ou doubles diplômes, choisissez de faire des stages de 6 mois à l'étranger, et vivez ainsi une expérience professionnelle sous le signe de l'immersion culturelle.
- > **le programme Global Incubator** c'est l'occasion de passer un semestre dans l'incubateur d'une université partenaire.

ZOOM sur les périodes de mobilité à l'international :

PRÉ-MASTER

- ▶ **Semestre 1 :** cours sur le campus de NEOMA

Parcours immersif

- ▶ **Semestre 2 :** 1^{er} échange académique à l'international (dans le cadre de Global 2)



Échange Université Laval, Québec, Canada

MASTER 1 - En 1 an ou 2 ans

Parcours immersifs

GLOBAL 2

Second échange académique à l'international (si vous avez opté pour un premier échange en année de pré-Master)

GLOBAL 1000

Si vous n'avez pas opté pour un échange en année de pré-Master, vous avez toujours la possibilité de partir en Master 1 : plus de 1000 places vous attendent, sur tous les continents, chez l'ensemble des partenaires de NEOMA

MASTER 2

Parcours immersif

GLOBAL DOUBLE DEGREE

Optez pour un double diplôme international en Master 2 et maximisez vos chances de faire carrière à l'international



Les Parcours D'EXPERTISE

POUR VOUS SPÉCIALISER DÈS L'ANNÉE DE MASTER 1.

CHARTERED FINANCIAL ANALYST (CFA®)

La certification CFA®, véritable passeport à l'embauche et booster de carrière, est la voie royale pour les métiers d'Analyste financier et d'Asset manager.

Ce parcours se termine par le double diplôme MSc International Finance.

Pendant le Master 1 du Programme Grande École, vous vous spécialisez dans les métiers de l'analyse financière. Vous devez passer le Level I en Master 1, puis le Level II en Master 2.

Pour obtenir le titre de Chartered Financial Analyst, il faut :

- valider les 3 niveaux d'examen (Level I, II et III)
- exercer 4 ans dans un métier lié au processus d'investissement
- adhérer au CFA Institute et à l'association locale comme la CFA Society France.

Le parcours de NEOMA Business School est reconnu et certifié « University Partnership » par le CFA institute.

<https://www.cfainstitute.org>



NOUVEAU :

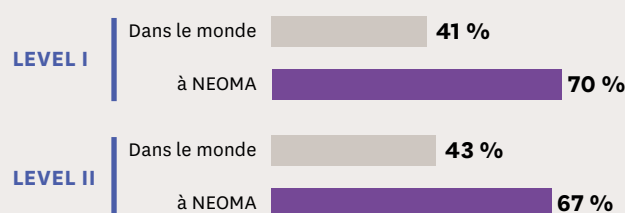
NEOMA vous accompagne jusqu'au niveau 3 de la certification CFA® !

167 000

CFA Charterholders dans le monde

Salaire moyen d'un analyste CFA® : **+27 %**
par rapport aux analystes non titulaires de la certification

TAUX DE RÉUSSITE CFA® 2021



“



Mouhammad SENE, Diplômé PGE 2017
Senior Investment Officer, Uhuru Investment Partners
(Abidjan, Côte d'Ivoire)

Le CFA (Chartered Financial Analyst®) est en effet la référence la plus respectée dans le monde actuel de la finance. Il vous fournit les outils supplémentaires dont vous aurez besoin pour occuper des postes très recherchés dans la finance de marché et la finance d'entreprise au sein des meilleures banques d'investissement. ”

FINANCIAL MARKETS AND TECHNOLOGIES

Le Parcours Financial Markets and Technologies apporte des connaissances majeures en gestion des risques et des compétences techniques et managériales essentielles pour identifier les risques et communiquer efficacement avec les parties concernées.

Les innovations et les technologies entraînent également des changements dans tous les secteurs, notamment le secteur financier. Ceux qui acquièrent une compréhension approfondie de ces questions et utilisent ces technologies obtiendront un avantage comparatif indéniable.

Ce parcours a pour objectif de préparer les étudiants à une carrière stimulante et gratifiante dans l'appréhension, la mesure et la gestion des risques financiers en se basant sur un socle de compétences à la pointe des pratiques professionnelles. Il leur permet de réaliser une percée dans l'univers des nouvelles technologies : Fintech, Machine Learning, Blockchain, Cryptofinance.

Ce parcours d'expertise se termine par le MSc International Finance.

Le plus :

Le programme prépare les étudiants à la certification professionnelle **Financial Risk Manager (FRM®)** (**Gestionnaire des risques financiers**), internationalement reconnue. Il est soutenu par la première association professionnelle internationale du secteur de la finance : la Global Association of Risk Professionals (GARP).



COMPTABILITÉ, CONTRÔLE ET AUDIT (CCA)

En partenariat avec 5 cabinets d'audit parmi les plus renommés mondialement

L'EXCELLENCE RECONNUE

Ce parcours, conçu avec les 5 plus grands cabinets d'audit (Deloitte, EY, KPMG, PwC, Mazars) est reconnu pour sa grande qualité.

Ce parcours permet de suivre plusieurs stages en entreprise, sous statut de stagiaire ou dans le cadre d'un contrat d'apprentissage. De plus, il confère les équivalences de 5 unités d'enseignement du Diplôme Supérieur de Comptabilité et Gestion.

Les étudiants sont recherchés par les recruteurs avant même la fin de leurs études.

26 %
des diplômés
choisissent les métiers
du Conseil et Audit

92 %
des étudiants
du parcours trouvent leur
emploi avant la sortie

44 192 €
le salaire
moyen à l'embauche

100 %
en CDI
à l'embauche

Deloitte.



mazars



PARCOURS ENTREPRENEURIAT OU ASSOCIATIF

Chaque année, plus d'une centaine d'étudiants s'engagent avec passion dans des responsabilités associatives ou des projets entrepreneuriaux. Leurs horaires sont aménagés pour leur permettre de porter leur projet.

Tous ensemble, nous transformons cette formidable énergie en autant d'opportunités pour apprendre à manager en s'appuyant sur les expériences vécues par les étudiants.

UNE AUTRE FAÇON DE SE PROFESSIONNALISER

Parcours Associatif

Pour prendre des responsabilités dans la vie associative de l'École vous suivez les cours selon un rythme spécifique le matin et vous gérez l'une des 97 associations de l'École comme une micro-entreprise l'après-midi pendant toute la deuxième année. En plus des cours, l'expérience associative développe vos qualités de management, de prise d'initiatives et de leadership.

Parcours Entrepreneuriat

Étudier et entreprendre en même temps c'est possible. Dès la deuxième année un emploi du temps aménagé vous permet de suivre les cours le matin et de travailler sur votre projet de création ou reprise d'entreprise l'après-midi.

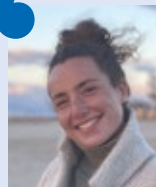
C'est l'opportunité de tester votre projet, de vous spécialiser en entrepreneuriat dès le Master 1 et d'intégrer notre Incubateur pour maximiser vos chances de succès.

En savoir plus : pages 20 et 21

NEOMA Business School met en place un retour d'expérience des étudiants en Parcours Entrepreneuriat ou Associatif.

Sous forme de séminaire, il permet de prendre du recul sur son expérience associative ou entrepreneuriale et de faire grandir année après année la vie associative de l'École et la création d'entreprise.

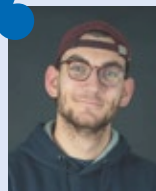
Retrouvez La vie associative page 19 et L'entrepreneuriat page 20



Mathilde MALLARD, 3^{ème} année

En PEA, on en apprend sur les autres et sur soi-même. C'est donc un parcours très formateur pour découvrir le monde de l'entrepreneuriat. Nous

devons faire preuve d'adaptation et de professionnalisme pour gérer au mieux des situations difficiles : je suis persuadée que ces compétences acquises grâce à ce parcours nous seront utiles à l'avenir. ”



Martin BEUSCART, 3^{ème} année

Le PEA offre une occasion unique en tant qu'étudiant de manager des effectifs importants et décider de l'ensemble des choix stratégiques

d'une structure. J'apprécie également la relation étroite que nous entretenons avec nos partenaires qui nous imposent une rigueur et un sérieux professionnel. Faire le parcours PEA m'a aussi permis de confirmer mes choix en termes d'orientation professionnelle, en ayant l'occasion de m'intéresser à divers postes et missions. ”



L'apprentissage

(FILIERE SÉLECTIVE - NOMBRE DE PLACES DÉFINI AU PRÉALABLE)

L'IMMERSION DURABLE EN ENTREPRISE

Une dynamique professionnelle pour vous aider à financer vos études.

Avec près de 600 places en apprentissage au sein du Programme Grande École, qui se répartissent entre des contrats sur 2 ans (Master 1 et Master 2) et des contrats sur 1 an (Master 2), NEOMA Business School compte parmi les Écoles offrant le plus d'opportunités pour un parcours d'apprentissage.

En devenant apprenti, vous êtes exonéré de vos frais de scolarité, pris en charge par votre employeur.



IMPORTANT : Ce parcours est sélectif et est soumis à un quota de places.

LE PARCOURS APPRENTISSAGE

se met en place avec une **grande diversité d'entreprises**, privées comme publiques, PME comme acteurs du CAC 40.

Le rythme est structurant, pour vous permettre d'optimiser votre formation :

- **Pour le parcours classique :** l'alternance se fait majoritairement sur le rythme de deux à trois semaines en entreprise.
- **Pour le parcours Comptabilité - Contrôle - Audit :** l'étudiant alterne de longues périodes entre l'entreprise et l'École.
- **En Master 2 pour 1 an,** selon le semestre, 3 semaines en entreprise / 1 semaine en cours, ou 2 semaines en entreprise / 2 semaines en cours. *Les 3 spécialisations proposées en Master 2 pour les étudiants : Marketing, Finance, Supply Chain Management and Purchasing.*
- Les apprentis sont suivis par un tuteur pédagogique en charge des contacts, RDV et bilans d'évaluation en entreprise.

UN PARCOURS RECONNU ET PROFESSIONNALISANT

- > Mise en pratique directe des enseignements
- > Suivi individualisé
- > Véritable insertion professionnelle
- > Statut salarié
- > Intérêt financier



Anaïs KLUCZKA,
Diplômée PGE 2019,
Digital Marketing &
Communications Specialist,
Capgemini Engineering
(Munich, Allemagne)

Je recommande l'apprentissage aux nouveaux étudiants du PGE. Outre l'aspect financier, c'est un excellent moyen de s'intégrer dans la vie active et de voir concrètement ce qu'on attend de nous en entreprise. ”



Maxence PUTON, diplômé PGE 2017,
Expert Solution Digitale Supply
Chain, Air Liquide (Paris, France)

L'apprentissage permet de mettre en pratique les enseignements de NEOMA directement sur le terrain.

La valeur ajoutée de ce parcours ? Être salarié et étudiant, comprendre la réalité de l'entreprise avant d'être diplômé et pouvoir découvrir deux mondes différents en même temps.

Si le choix devait être à refaire, je choisirais à nouveau l'apprentissage ! ”

L'entrepreneuriat

TRANSFORMEZ VOS IDÉES EN INNOVATION DE MARCHÉ
AVEC 3 INCUBATEURS ET 2 ACCÉLÉRATEURS

FAVORISER L'ESPRIT D'ENTREPRENDRE



+ de **250** start-up
lancées depuis 2011

+ de **100** projets
en incubation chaque année

+ de **200** projets
en pré-incubation chaque année

+ de **1000** contacts
depuis la création des Incubateurs
(tous programmes confondus)

70 % de taux de survie
des start-up incubées

30 accélérateurs
spécialisés/an

- Des cours tout au long du cursus, et ce dès la première année avec les Starting Days : Unbox, plug - and play ! NEOMA et le Hackathon Entrepreneuriat, **des événements grandeur nature** comme « NBS Startup Challenge », **le pilotage des associations** de l'École en mode start-up...

- Une équipe d'**enseignants, mentors et experts** présente pour accompagner les étudiants dans leurs projets entrepreneuriaux.

- **Le parcours entrepreneuriat en Master 1** qui propose des horaires de cours aménagés pour les étudiants souhaitant lancer un projet durant leur cursus, au sein d'un des Incubateurs de NEOMA.

- **Le MSc in Entrepreneurship & Innovation en Master 2** : permettant notamment d'approfondir les questions de reprise et de développement d'activité entrepreneuriale ou intrapreneuriale s'inscrivant dans une approche résolument disruptive. Au cœur de ce MSc, le projet de création d'entreprise permet aux étudiants d'appliquer leurs connaissances et de tester leur idée devant un jury de professionnels. L'objectif ? Lancer leur

projet en fin de programme en intégrant NEOMA Incubateurs en faisant de l'intrapreneuriat ou en intégrant une entreprise en tant que responsable de développement de projet d'intrapreneuriat.

- Depuis 2011, les **Incubateurs et les accélérateurs NEOMA** proposent un dispositif d'accompagnement à 360° pour permettre aux étudiants de créer ou de reprendre une entreprise, sans prendre aucune part dans les start-up accompagnées.

Ces structures proposent :

- > Un espace de travail mutualisé
- > Un coaching individualisé
- > Un système de mentorat avec des diplômés chefs d'entreprises expérimentés
- > Un programme d'accompagnement et de formations
- > Un Web Lab, cellule de développement web pour permettre aux porteurs de projets de développer leur site web ou application mobile
- > De nombreux événements pour rencontrer des experts-métiers, des financeurs et des partenaires afin de développer business et réseau
- > Des voyages d'études à l'international pour découvrir les berceaux de l'innovation.



SUCCESS STORIES

En 2012, **Étienne Boix et Grégoire Roty**, alors étudiants au sein du Programme Grande École, lancent la start-up **Quitoque**, un service de livraison de paniers-recettes à cuisiner. Quatre ans plus tard, ils livrent 100000 paniers-recettes par semaine et comptent plus d'une cinquantaine de salariés. En 2018, Carrefour prend une participation majoritaire dans la start-up, valorisée à plusieurs millions d'euros.

En 2017, **Axel Guidicelli**, diplômé du Programme Grande École, lance **Ulysse**, un comparateur de vol innovant. Il enregistre en 2019 une levée de

fonds à 1,3 million d'euros afin de booster son développement à l'international.

Les co-fondatrices **Diane Scemama et Claire Chouraqui**, toutes deux diplômées 2014 du Programme Grande École de NEOMA, ont lancé **Dream Act** en octobre 2015 afin de proposer une solution pour consommer plus responsable en mettant en valeur les commerçants respectant des normes de production éthiques, bio et solidaires. Elles enregistrent en 2018 un million d'euros de chiffre d'affaires et comptent 200000 clients particuliers et entreprises.

- Deux associations étudiantes dédiées à la promotion de l'entrepreneuriat : Déclic Entreprendre (à Rouen) et Genius NEOMA Reims, au sein desquelles les étudiants aiguisent leur esprit d'entreprendre tout en travaillant avec les structures locales de l'innovation.

- Des rencontres avec des entrepreneurs expérimentés et des événements célébrant l'entrepreneuriat organisés par les associations étudiantes et les Incubateurs tout au long de l'année : concours de pitches, meet-ups avec des start-up incubées, guest speakers talentueux... autant d'opportunités d'en apprendre plus sur le métier d'entrepreneur !

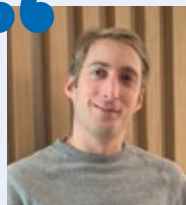


Think Global !

NEOMA est la seule école en France à proposer le dispositif « **Global Incubator** » qui permet aux étudiants de développer des projets d'entreprise d'envergure, à forte dimension internationale, dans des conditions optimales.

Cela passe par un dispositif unique : un semestre dans l'une des universités partenaires du dispositif au Canada, en Australie, en Irlande, etc.

Au programme : des cours orientés entrepreneuriat, des sessions de travail au sein d'un consortium d'incubateurs, et la découverte d'une culture entrepreneuriale totalement différente.



Victor LABRUSSE
Diplômé 2012,
Entrepreneur

Entreprendre, c'est accepter de relever des défis quotidiens sans avoir toutes les compétences requises pour y parvenir. C'est finalement très proche de ce qu'on nous enseigne dans le cadre des projets réalisés au PGE. Pour réussir, j'ai appris à savoir former une bonne équipe, avec des compétences complémentaires et des tempéraments compatibles, en utilisant au mieux les ressources à notre disposition et en y mettant tout son cœur. ”



Camille GUILLEMINOT
Diplômée 2017,
Co-fondatrice de la start-up Calyce Cider Bar, la première box mensuelle 100 % cidre

Entreprendre c'est répondre à ce besoin d'écrire de nouvelles histoires, de créer de toutes pièces, d'innover afin de remodeler, en mieux, le monde qui m'entoure. C'est une aventure de tous les instants où je dois sans cesse me réinventer, sortir de ma zone de confort et apprendre de tout pour continuer à grandir et faire grandir ma petite entreprise. ”



Maximisez VOTRE EMPLOYABILITÉ

Les diplômés du Programme Grande École se positionnent sur l'ensemble des postes de managers et cadres dirigeants en entreprise.

Ils sont présents dans tous les secteurs d'activité et intègrent aussi bien des Startups que des PME à forte croissance ou des grands groupes internationaux.

– **de 4 semaines** en moyenne de recherche d'emploi pour un jeune diplômé Programme Grande École

35 % débutent leur carrière à l'international

99 % trouvent un emploi dans les **6 mois** suivant leur diplomation

44 K€ salaire à la sortie du diplôme

Forte progression de salaire à 3 ans :

72* K€

+ **de 250** entreprises participent aux forums physiques et virtuels

Sources : enquête jeunes diplômés 2021 / * Financial Times 2022

LES PRINCIPAUX SECTEURS D'ACTIVITÉ :



QUELQUES EXEMPLES D'ENTREPRISES QUI RECRUTENT NOS DIPLÔMÉS

ACCENTURE • Amazon • AXA France • BPI • BNP • CAISSE D'ÉPARGNE • CHANEL • COCA COLA • CRÉDIT AGRICOLE • DELOITTE • DOCTOLIB • EDF • EY • IBM • KPMG • L'ORÉAL • LVMH • MAZARS • NATIXIS • ORANGE • PARIBAS • STELLANTIS • PWC • RENAULT • SOCIÉTÉ GÉNÉRALE • THALES • UBISOFT • UNILEVER • VEEPEE

TALENT & CAREER

L'équipe du T&C vous accompagne tout au long de votre cursus dans la construction de votre projet professionnel, la recherche de vos stages ou alternance et le développement des compétences clés pour réussir votre insertion professionnelle.

Le département TALENT & CAREER

40 collaborateurs dédiés à l'accompagnement des étudiants

105 cours & activités proposés

+ **de 1 700** RDV individuels

1 600 alternants chaque année

6 000 stages signés par an dont **25 %** à l'étranger

+ **de 13 %** des étudiants en apprentissage

98 000 offres de stage/apprentissage/emploi par an

Le département Talent & Career vous accompagne de façon personnalisée, suivant votre profil :

- Acquisition des fondamentaux pour la construction de son projet professionnel.
- Comment bien se connaître, analyser et savoir valoriser ses expériences.
- Connaître le marché du travail, les différents métiers et secteurs d'activité.
- Développer ses outils de "personal branding" : CV, lettre de motivation, réseaux.

Vous êtes accompagnés par une **équipe d'experts carrière spécialisés** par secteurs d'activité ou métiers et par zone géographique : Europe, Amérique du Nord, Amérique du Sud, Asie, Moyen-Orient. Ils accompagnent ainsi les étudiants individuellement dans la concrétisation d'une expérience professionnelle internationale et les préparent aux spécificités de recrutement propres à chaque secteur.

Modalités pédagogiques diversifiées et innovantes :

- Séminaires
- Ateliers individualisés
- Débriefing de questionnaires de personnalité
- Coaching individuel
- Simulation d'entretiens
- Rencontres entreprises
- Entretiens réseaux
- Forums virtuels
- Entretiens vidéo différés
- Accompagnement par des experts métier afin d'optimiser son insertion professionnelle
- Etc.



Des exemples plébiscités par les étudiants du Programme Grande École

« SPEED SOUTENANCE »

Cet exercice de « speed recrutement » en 5 minutes est de plus en plus prisé des entreprises.
Objectif : parler de soi de façon synthétique et percutante, face à un auditoire composé d'étudiants et d'un jury de diplômés et d'experts carrière.

« TALENT DAYS » Les « Journées Talent & Carrière »

Ces journées, réalisées sur-mesure, permettent aux étudiants de mieux se préparer aux enjeux du monde professionnel de demain. Au programme : des tables rondes, des conférences, des ateliers et des cas pratiques autour de thématiques aussi variées que le recrutement de demain, l'intégration professionnelle, les outils de candidature, etc.

« Le Career Center by JobTeaser »

En tant qu'étudiant puis diplômé, vous aurez accès à une plateforme carrière entièrement gratuite, développée pour répondre à vos besoins, et vous permettre de mieux vous connecter au monde de l'entreprise et de trouver un stage ou un emploi idéal.

Parmi toutes les Grandes Écoles françaises et internationales présentes sur JobTeaser, la première plateforme de recrutement des étudiants et des jeunes diplômés, NEOMA occupe cette année la quatrième place pour ce qui est de la fréquentation.

Cette plateforme vous permet d'accéder à des offres de stage, d'alternance et d'emploi privilégiées et réservées aux étudiants de NEOMA.

Le module ressources rassemble un grand nombre de conseils pour améliorer vos outils de candidatures et approfondir votre connaissance des métiers et des secteurs. Ces ressources sont disponibles sous des formats très variés et pédagogiques : exemples de CV, tutoriels, vidéos, témoignages étudiants.



Bénéficiez de la puissance

DU RÉSEAU D'ALUMNI DE NEOMA

CRÉEZ ET ENTRETENEZ DE BELLES RELATIONS

“



Nous mettons la puissance de notre formidable réseau au service de l'employabilité de nos diplômés, pour les accompagner tout au long de leur vie.”

Ilan BENHAIM (PGE 2001)
Président de NEOMA Alumni,
Cofondateur & Executive Partner @Veepee_Fr

NEOMA ALUMNI

L'ASSOCIATION ALUMNI DE NEOMA

Depuis plus de 140 ans, la communauté **NEOMA Alumni** s'enrichit jour après jour de nouveaux membres qui sont autant de talents à découvrir et dont nous pouvons nous inspirer au quotidien.

La force de notre réseau réside dans l'attachement de ses membres à un diplôme et à une école, mais aussi à celui d'un certain état d'esprit qui fait de tout neomien un diplômé unique et remarquable.

NEOMA Alumni rassemble, met en relation de manière durable diplômés et étudiants, et développe des synergies avec l'École et sa Fondation. Nous continuons d'innover en vous proposant des événements de qualité et des services adaptés à vos besoins qui vous inspirent et vous font grandir.

VOTRE RÉSEAU

72 000 diplômés

25 % travaillent à l'international

400 événements/an
rassemblant + de **22 000** participants

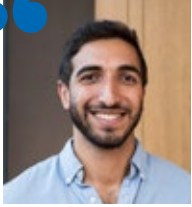
30 clubs professionnels et de loisirs

94 antennes/tribus internationales

39 firm managements

NEOMA ALUMNI est reconnu comme le 5^{ème} réseau mondial* pour la puissance du réseau des alumni et la 1^{ère} place mondiale pour la diversité des secteurs où travaillent les diplômés.

*Source : The Economist, Palmarès 2021 des Masters in Management (MiM)



Youssef EL KADDOU

Diplômé 2015, Founder & CEO
TheScaleLab - Nommé "Forbes 30
Under 30 - Asia - Finance & Venture
Capital 2019"

Avec le Programme Grande École, j'ai développé des capacités entrepreneuriales qui m'ont aidé à créer 2 start-up tout en aidant d'autres start-up à lever des fonds. J'utilise même aujourd'hui ces capacités. ”



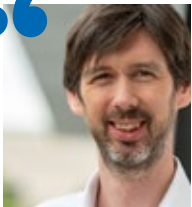
Hélène VAUTARD

Diplômée PGE 2020,
Marketing Manager EMEA Marc Jacobs,
LVMH Fashion Group (Vaud, Suisse)

Je souhaite mettre en avant le pouvoir du mot "Possible" qui m'a été apporté par cette école.

Mon parcours scolaire témoigne de la possibilité des choix proposés à NEOMA Business School et de l'écoute du Programme Grande École qui cherche à réaliser le meilleur choix pour chaque étudiant.

Je peux dire que j'ai bénéficié d'une écoute personnalisée et adaptée à mes besoins au sein de mon parcours à NEOMA, riche et challengeant. Aujourd'hui, la renommée de NEOMA et mon parcours passant par le Champagne & Wine Management sont des critères forts valorisés sur le marché du travail. ”



Victor MOREL

Diplômé PGE 2004
Customer Value & Transformation
Advisor - Google Cloud, Google
(Hambourg, Allemagne)

Grâce au Programme Grande École, j'ai appris à travailler en groupe et à challenger le statu quo. Plus que les connaissances théoriques, c'est le développement de ces "Soft skills" qui m'a apporté le plus.

Je recommande définitivement NEOMA pour la qualité de l'enseignement, la taille du réseau, le programme d'apprentissage et enfin la qualité des universités partenaires.

En tant que diplômé, j'essaie de participer aux rencontres des tribus locales, maintenant en Allemagne, précédemment à Zürich. Il y a 4 ans, je suis devenu adhérent à vie et je ne le regrette pas. C'est toujours un plaisir de rencontrer des anciens de NEOMA lors des rencontres des tribus. ”



Laurent LACOSTE

Diplômé PGE 2007,
Directeur Marketing zone Asie, Mars

Le choix de mon école a été fondamental, il m'a permis d'avoir accès à des entreprises exigeantes et formatrices, et de

construire un profil professionnel robuste et attractif. ”



Quelques exemples de parcours :

OÙ SONT-ILS MAINTENANT ?

- > **Gaëtane Baudry**, diplômée 2001, Global Deputy General Manager pour Shu Uemura / Groupe L'Oréal
- > **Charles Boudet**, diplômé 1997, PDG France & Belux, Southern and Central Europe
- > **Céline Cherel-Bonnemaison**, diplômée 2003, Directrice Associée, Conseil en Opérations, McKinsey & Co., Paris
- > **Diane Deperrois**, diplômée 1989, Directrice Générale Axa Santé Collectives
- > **Jean-Marc Gallot**, diplômé 1988, Président-Directeur Général, Veuve Clicquot Ponsardin
- > **Philippine Galtier**, diplômée 2015, Associate Investment Officer, IFC (Banque Mondiale), Washington
- > **François Gay-Bellile**, diplômé 1990, PDG Europe, Coca-Cola Europacific Partners, Bruxelles
- > **Wilfried Guerrand**, diplômé 1993, Executive Vice President Métiers, IT & Data chez Hermès International, Hermès
- > **Thierry Guibert**, diplômé 1995, PDG Monde, Maus Frères (Lacoste, The Kooples, Aigle...)
- > **David Holland**, diplômé 2005, Director of Business Development, Netflix
- > **Amélie Kanagasabai**, diplômée 2018, Responsable d'études stratégique - Direction de la Stratégie groupe, Orange
- > **Laurent Kleitman**, diplômé 1988, PDG Monde, Christian Dior Parfums, Paris
- > **Patrice Margotin**, diplômé 1990, Vice-Président Directeur Général, Flammarion, J'ai Lu
- > **Julien Mouyket**, diplômé 2017, General Manager France, Bolt, Paris
- > **Luis Pedrosa**, diplômée 2016, Consultant, Bain & Company, São Paulo
- > **François Quédiniac**, diplômé 1997, Partner Audit & Conseil, KPMG
- > **Alix de Sagazan**, diplômée 2007, CEO-Co-founder, AB Tasty
- > **Baptiste Sander**, diplômé 2010, Directeur, Transactions R&Co, Rothschild & Co., Paris
- > **Isabelle Tracq-Sengeissen**, diplômée 1990, Associée, EY
- > **Delphine Vidal de Pracontal**, diplômée 2017, Real Estate Private equity Associate, J.P. Morgan, Londres
- > **Wassila Yacoubi**, diplômée 2017, Investment Banking Associate, J.P. Morgan, Londres



Aliénor DE FEYDEAU

Diplômée PGE 2018,
EU Brand Specialist, Amazon (Paris)

NEOMA insiste sur des valeurs fondamentales comme le "fair-play" et l'humilité, qui favorisent une bonne évolution professionnelle et entretiennent l'ouverture vers ses

collaborateurs. Elle nous incite à les porter dans le monde professionnel lors de nos stages mais aussi dans les événements sportifs inter-écoles comme le challenge Ecricome.

NEOMA nous pousse à l'ouverture internationale en nous proposant un large choix d'échanges académiques. Un moment clé dans notre parcours, car il nous confronte à différentes cultures et méthodes d'enseignement. ”

La vie associative

UN AVANT-GOÛT DE
LA VIE PROFESSIONNELLE !





Source d'épanouissement personnel pour nos étudiants, la vie associative de NEOMA Business School est également synonyme de développement de compétences.

3,5 millions d'euros
de budget annuel
générés et gérés par
les associations

500 événements
chaque année

2400 étudiants
mobilisés

97 associations

Elle vous permet d'allier passion, talent et performance, et vous offre l'opportunité de développer :

- votre esprit d'entreprendre
- votre aptitude à prendre des responsabilités
- votre dynamisme

Dans chacune des associations, vous trouverez des équipes aux profils très variés qui illustrent la grande diversité des parcours.

UNE VIE ASSOCIATIVE RICHE ET DIVERSIFIÉE

Les associations étudiantes défendent chacune des projets aboutis, tant sur le plan financier qu'organisationnel.

Un engagement associatif qui implique pour vous des responsabilités car il faut adhérer aux valeurs de votre association, à ses projets et savoir les défendre.

Pour répondre aux goûts et motivations de chacun, les associations sont articulées autour de 5 pôles de compétences :



Art, Culture et Multimédia



Business et Entrepreneuriat



Sport et Aventure



Vie étudiante



Responsable et Solidaire

EXPÉRIMENTER ET APPRENDRE AUTREMENT

Véritable terrain d'expérimentation des acquis théoriques, la vie associative joue un rôle clé dans votre parcours d'étudiant, ainsi que dans votre future réussite professionnelle.

Flashez ce code et découvrez toutes les associations de l'École.





Votre vie de campus

LE CAMPUS DE REIMS

UN ENVIRONNEMENT STIMULANT

Le campus rémois de NEOMA BS est composé de deux ensembles situés à 5 minutes de tramway l'un de l'autre, distants d'une dizaine de minutes du centre-ville. Ensemble architectural contemporain, ses équipements pédagogiques fournissent aux étudiants un cadre de vie idéal. Tableaux interactifs, salles de simulation, médiathèque, laboratoire de langues et gymnase sont à la disposition des néomiens.

Proximité du centre-ville et des grands axes :

- 10 mn du centre-ville de Reims, en tramway
- 10 mn des gares TGV, en tramway
- 30 mn de l'aéroport Roissy CDG, en TGV
- 45 mn du centre de Paris, en TGV

Visitez le campus de Reims en vidéo



LA VILLE DE REIMS

Cité du sacre des rois de France et dotée d'un patrimoine historique et gastronomique d'une richesse incomparable, Reims est la ville du champagne !

Shopping, culture, sports et espaces verts à 45 minutes de train de Paris en font une ville très agréable à vivre.

Reims se distingue également par une économie locale dynamique portée notamment par les biotechnologies, la pharmacie et l'incontournable secteur des vins et spiritueux.

LA RÉGION GRAND EST

Seule région de France à disposer d'une frontière commune avec 4 pays (Belgique, Luxembourg, Allemagne et Suisse), la Région Grand Est est idéalement située en France et au cœur de l'Europe. Jeune et entrepreneuriale, la région bénéficie également d'atouts naturels et touristiques indéniables. Avec 80 % de son territoire dédiés à l'agriculture et à la forêt, 6 parcs naturels régionaux et le massif des Vosges, les amoureux de la nature et de la culture trouveront de quoi s'y épanouir.

WELLNESS

Un dispositif innovant en École de commerce

Depuis des années, l'École fournit un accompagnement personnalisé aux étudiants en situation de handicap, un suivi psychologique à ceux qui en font la demande et anime une cellule de lutte contre les violences, le harcèlement et les discriminations.

Le dispositif WellNess élargit encore l'offre des services dédiés à votre santé et votre bien-être : confiance en soi, santé, nutrition, importance de l'activité physique, sexualité, lutte contre les addictions



LE CAMPUS DE ROUEN

UN ENVIRONNEMENT STIMULANT

Situé sur un parc arboré de 7 hectares, à une dizaine de minutes de bus du centre-ville, le campus de Rouen est implanté dans un espace privilégié. Ces infrastructures sont toutes entières dédiées à l'apprentissage et fournissent un très haut niveau de service aux étudiants : salle de marchés, locaux associatifs, médiathèque et nombreux espaces de vie étudiante.

Proximité du centre-ville et des grands axes :

- 10 mn du centre-ville de Rouen, en bus
- 15 mn de la gare, en bus
- 1h15 de Paris, en train ou en voiture
- 1h des côtes normandes, en train ou en voiture

LA VILLE DE ROUEN

Nichée dans une boucle de la Seine, Rouen bénéficie d'un environnement naturel exceptionnel. Poumon économique de la région Normandie, cette ville médiévale est une agglomération urbaine dynamique qui compte dans son centre-ville historique de nombreux commerces, cafés, clubs sportifs, salles de spectacles, restaurants, bars, ...

LA RÉGION NORMANDIE

Classée dans le top 10 des plus belles régions du monde, en Normandie on se cultive le corps et l'esprit. Gastronomie, histoire, culture, arts... la Normandie regorge de trésors.

Le campus est situé à une heure de la Côte d'Albâtre, à quelques encablures du Mont-Saint-Michel ou des jardins de Claude Monet, la région offre une palette d'activités et d'opportunités aussi large que celle des peintres impressionnistes qui ont fait sa réputation.

Visitez le campus de Rouen en vidéo



ou encore conseils en bonne gestion financière sont autant de sujets sur lesquels notre équipe de professionnels vous accompagne.

Nos centres de soins proposent des consultations et des soins infirmiers de qualité en toute confidentialité.

Le Centre Wellness est votre nouvelle ressource pour vivre une vie plus saine et plus équilibrée, quelle que soit votre situation.

Tous nos campus sont accessibles aux personnes en situation de handicap.

Pour tout renseignement, merci de contacter l'équipe du Wellness : wellness@neoma-bs.fr



Financez

VOTRE FORMATION

NEOMA BUSINESS SCHOOL FAVORISE LA DIVERSITÉ ET L'ÉGALITÉ DES CHANCES DANS L'ACCÈS AUX FORMATIONS D'EXCELLENCE DE L'ENSEIGNEMENT SUPÉRIEUR

Bourses d'état, prêts, bourse d'excellence, apprentissage (filière sélective - nombre de places défini au préalable) ... des solutions existent pour vous permettre de **réaliser vos ambitions professionnelles dans les meilleures conditions**. Notre équipe est à votre écoute pour vous conseiller et vous accompagner dans les démarches les mieux adaptées à votre situation.

LES BOURSES

- **La bourse d'état du CROUS.** Elle est délivrée par le CROUS et attribuée sur avis d'imposition, ou de non-imposition des parents. Pour plus de renseignements : <https://www.messervices.etudiant.gouv.fr/envole/>
- **La bourse sociale de NEOMA Business School** pour les boursiers d'État du CROUS. Si vous êtes boursier d'État, vous pouvez bénéficier d'une exonération partielle de frais de scolarité, **pouvant atteindre la somme de 10 000 €.** Cette bourse, soutenue par la Fondation NEOMA, est proposée aux **étudiants de Pré-master du Programme Grande École.** Les demandes de bourses sont à déposer auprès de : bourses.aides.partenariats@neoma-bs.fr dès l'obtention de la notification du CROUS.
- **Les aides à la mobilité internationale**
 - > La bourse européenne Erasmus
 - > Les aides régionales (montant dépendant de la région du campus où sont suivies les études)
 - > La bourse OFAJ
 - > La bourse AMOPA
- **Autres bourses**
 - > La bourse Jacques Lambert (réservée aux 1^{ère} année du PGE)
 - > Les bourses attribuées par l'entreprise de vos parents
 - > Les bourses FEDEEH
 - > La bourse Veuve Clicquot (réservée aux étudiantes boursières du Crous en année pré-master)
 - > La bourse Garance Mécénat (réservée aux étudiants en parcours apprentissage)

Aucun étudiant admis ne doit renoncer à NEOMA Business School pour des raisons financières

Depuis de nombreuses années, NEOMA est engagée activement dans l'ouverture sociale et la promotion de toutes les diversités. Aujourd'hui l'École va plus loin pour continuer d'ouvrir les portes de ses programmes aux meilleurs étudiants, indépendamment de leur situation personnelle. Convaincue qu'aucun étudiant ne doit renoncer à NEOMA Business School pour des raisons financières, l'École a développé plusieurs solutions d'aides au financement, avec l'appui de la Fondation NEOMA.

LES PRÊTS BANCAIRES ÉTUDIANT

Un accord avec la **BRED Grandes Ecoles** permet à NEOMA Business School de faciliter à ses étudiants l'accès à des **prêts sans caution**.

Les banques accordent des taux préférentiels inférieurs à 1 % aux étudiants des Grandes Écoles, bénéficiant d'un garant.

Un « Forum Banques » est organisé à chaque rentrée avec des établissements bancaires afin de présenter les offres de financement.

LE PRÊT ÉTUDIANT GARANTI PAR L'ÉTAT

L'État dispose d'un fonds de garantie « prêts étudiants » en partenariat avec des organismes bancaires (La Société Générale, le Crédit Mutuel, le C.I.C, la Banque Populaire et certaines Caisses d'épargne). Ils peuvent accorder un prêt jusqu'à 15 000 € pour les étudiants de moins de 28 ans, français ou ressortissants de l'Union Européenne ou de l'Espace Économique Européen, sans condition de ressources, sans caution parentale ou d'un tiers.

>>> **Pour plus d'information sur les financements :**
<https://www.neoma-bs.fr/etudiants/financement>

À noter !

Avec un taux de 39 % d'étudiants aidés (Bourses CROUS et apprentissage), NEOMA Business School est la première École du Top 12 en France.



Intégrez

LE PROGRAMME GRANDE ÉCOLE

VOTRE PROFIL

Le Programme Grande École propose une intégration en 1^{ère} année aux candidats issus de classes préparatoires ECG, technologiques ou littéraires, et aux titulaires d'un diplôme de premier cycle supérieur de niveau bac+2 (BTS, DUT, L2, etc.).

Les candidats titulaires d'une licence, d'un titre d'ingénieur ou d'un diplôme français ou étranger de niveau équivalent, intègrent le programme en 2^{ème} année.

Les candidats internationaux, titulaires d'un Bachelor en 3 ou 4 ans, ayant effectué au moins deux ans d'études à l'international, intègrent le programme en 2^{ème} année.

VOTRE CANDIDATURE

NEOMA Business School est membre de la banque d'épreuves ECRICOME. Les candidats à l'intégration dans le Programme Grande École passent l'un des concours d'accès proposés par ECRICOME selon leur cursus :

- ECRICOME Prépa, après une Prépa ECG ou technologique
- ECRICOME Littéraires, après une Prépa A/L, B/L et ENS Lyon
- ECRICOME Tremplin 1 pour les titulaires d'un Bac+2 (admission sur titre en Pré-master)
- ECRICOME Tremplin 2 pour les titulaires d'un Bac+3 (admission sur titre en Master 1)
- Les candidats internationaux à l'entrée en 2^{ème} année, postulent en ligne, directement depuis le site internet de NEOMA Business School : <http://apply.neoma-bs.fr>

NOUS CONTACTER

L'équipe NEOMA Business School est à votre écoute :

infospge@neoma-bs.fr

Reims : 03 26 77 47 37 / Rouen : 02 32 82 57 56

ou flashez le QR-code suivant >>>



TÉLÉCHARGEZ GRATUITEMENT L'APPLI CONCOURS ECRICOME

Elle donne accès à toutes les informations utiles aux candidats : préparation des écrits et des oraux, inscriptions, suivi de l'actualité des écoles...

ENTRAÎNEZ-VOUS AUX ÉPREUVES

Gratuit et en accès illimité, ecricome.org vous propose de nombreux outils pour vous préparer et des conseils pour réussir les oraux.

ECRICOME

Tél. 01 40 73 83 30 - Email : concours@ecricome.org

NEOMA

BUSINESS SCHOOL

REIMS • ROUEN • PARIS

Be passionate. Shape the future

CAMPUS DE REIMS • 59, rue Pierre Taittinger - CS 80032 - 51726 Reims Cedex

CAMPUS DE ROUEN • 1, rue du Maréchal Juin - BP 215 - 76825 Mont-Saint-Aignan Cedex

CAMPUS DE PARIS • 6, rue Vandrezanne - 75013 Paris

www.neoma-bs.fr

