

MASTER GRANDE ÉCOLE

Accessible post-CPGE/Bac +2/Bac +3
Diplôme visé par l'État (Bac +5)
Grade de Master

Osez regarder
le futur avec
audace !

#exploreyourfuture

LA ROCHELLE - TOURS



UNE ÉCOLE ENGAGÉE, DES VALEURS PHARES

Choisissez Excelia aujourd'hui et soyez acteur du monde de demain.
Notre engagement est là : vous former en professionnel responsable et participatif
au développement de la communauté comme de ses territoires.

Par son esprit pionnier et sa capacité à toujours se réinventer, Excelia fait la différence depuis sa création voilà près de 35 ans. Si notre groupe a fait de **l'éthique et de la RSE** des sources d'innovation pour les étudiants, **la mission Humacité®** leur offre l'opportunité de vivre une expérience humaine unique, en France comme à l'étranger. Avec **la mission Climacité®**, l'engagement citoyen d'Excelia prend une dimension environnementale où les porteurs de projets peuvent agir pour sauvegarder notre planète.

Face aux nouveaux défis de **la transition écologique**, Excelia forme des professionnels capables de les relever. Préserver notre environnement dans le respect de **l'équité sociale et le bien-être humain** est l'un de nos engagements. Cela se traduit dans nos enseignements par l'ouverture de nos champs disciplinaires au sein de nos formations.

Explore your future, la signature de notre groupe, marque bien cette volonté de préparer au mieux celles et ceux qui posséderont les compétences nécessaires pour aider aux transformations et aux développements du monde actuel. Et réussir celui de demain.

INSPIRER
innover
INCLURE **impacter**

**REJOIGNEZ L'AMBITION ÉDUCATIVE QUE NOUS NOURRISSONS
POUR VOUS ET CONSTRUISONS ENSEMBLE
LE MONDE QUI VOUS ATTEND !**

DES CONVICTIONS PORTÉES PAR LES VALEURS PHARES DU GROUPE EXCELIA :

PARTAGE

Pour construire ensemble notre futur en s'appuyant sur l'intelligence collective et la force du travail participatif.

HUMANISME

Pour appréhender le monde et ceux qui le constituent dans toute leur diversité, en formant à l'humilité au fil du parcours de l'étudiant.

AUDACE

Pour parfaire la capacité d'adaptation et la force de persuasion propres à favoriser l'employabilité.

RESPONSABILITÉ

Pour être en phase avec des engagements en faveur du développement durable destinés à contribuer à rendre meilleur le monde à venir.

ENGAGEMENT

Pour conforter notre responsabilité éthique et nos valeurs, avec la citoyenneté en supplément d'âme.

UNE ÉCOLE RECONNUE

Excelia Business School a acquis depuis longtemps ses lettres de noblesse et reçoit régulièrement des marques de reconnaissance pour la qualité de son enseignement supérieur.

**EQUIS, AACSB, AMBA :
UNE ÉCOLE TRIPLEMENT
ACCREDITÉE**



Gage de reconnaissance internationale et d'excellence académique, les accréditations EQUIS, AACSB et AMBA permettent à Excelia Business School de faire partie des **1 % de Business Schools mondiales** qui les ont obtenues et d'entrer dans le cercle des **15 meilleures Business Schools françaises** post-prépa.



FT

FINANCIAL
TIMES

Le Financial Times l'a classée en 2022 à la **36^e place des meilleures Business Schools mondiales** via son Master Grande École. Elle arrive également au **8^e rang** parmi les écoles françaises retenues.

5 500
ÉTUDIANTS SUR 4 CAMPUS
—
210
PARTENAIRES ACADÉMIQUES
RÉPARTIS DANS 51 PAYS
—
80
NATIONALITÉS
—
102
PROFESSEURS PERMANENTS,
DONT 55 % DE PROFESSEURS
INTERNATIONAUX
—
42 000
DIPLOMÉS DANS 150 PAYS
—
540
INTERVENANTS
PROFESSIONNELS
—
57
ASSOCIATIONS ET CLUBS



MASTER GRANDE ÉCOLE : L'HUMAIN AU CŒUR DE NOTRE PROJET



CAROLINE HERMET

Directrice de la formation
Master Grande École



L'objectif de notre Master Grande École ?
Faire de vous des Managers responsables, capables d'agir dans des environnements complexes et en perpétuelle mutation. À l'heure où nos sociétés doivent concilier des objectifs contradictoires de création de richesse et de justice sociale, de croissance économique et d'éthique, d'innovation et de transition énergétique, le manager de demain se définit aussi en fonction de valeurs et de compétences.

Le Master Grande École est un diplôme visé par l'État, ayant obtenu le grade de Master délivré par le ministère de l'Enseignement supérieur, de la Recherche et de l'Innovation et accrédité par l'EFMD (European Foundation for Management Development), attestant ainsi de la qualité de la formation.



L'HUMAIN CONSTITUE

NOTRE SOCLE PÉDAGOGIQUE

HUMANITÉS

Comprendre la place et le rôle de chacun dans son environnement, dans le monde, dans la société

HUMANAGEMENT

Comprendre et expérimenter les fondamentaux du management en positionnant l'humain au centre des décisions



HUMAENGAGEMENT

Développer son adaptabilité et sa responsabilité en ayant un autre regard sur le monde avec Humacité® et Climacité®

HUMANOÏDE

Comprendre l'impact de l'ère du numérique sur les organisations et les modes de management

POURQUOI CHOISIR LE MGE D'EXCELIA BUSINESS SCHOOL ?



ALTERNANCE*

Contrats d'apprentissage et contrats de professionnalisation dès la 4^e année (M1)



J'ai choisi de faire l'alternance en 2 ans à la fin de mon cursus Master Grande École car selon moi, ce sont les expériences professionnelles qui démarquent les différents candidats dans le monde du travail. Cela m'a permis de mettre en application mes cours tout en ayant de l'expérience dans une entreprise qui souhaite me transmettre son savoir. Je peux dire avec certitude que l'alternance nous fait grandir tant sur le plan professionnel que personnel !

THOMAS JOUANNEAU

Étudiant en 5^e année et Responsable de secteur chez Unilever en alternance



TAUX D'EMPLOI



82 %

DE NOS DIPLÔMÉS SONT EN POSTE 2 MOIS APRÈS LEUR SORTIE



99 %

DE NOS DIPLÔMÉS SONT EN POSTE 6 MOIS APRÈS LEUR SORTIE

* Alternance accessible sur critères.
En savoir plus : excelia-group.fr

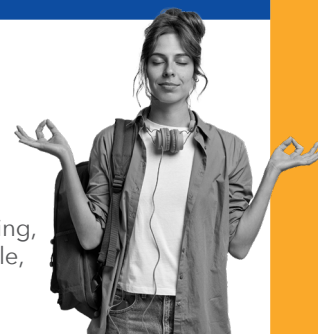


30 SPÉCIALISATIONS

En France ou à l'international, nous vous proposons 30 spécialisations pour découvrir la vie professionnelle, accompagnés de nos universités partenaires.

TECHNICAL BUSINESS SKILLS

Management, stratégie, marketing, communication, finance, contrôle, entrepreneuriat, projets...



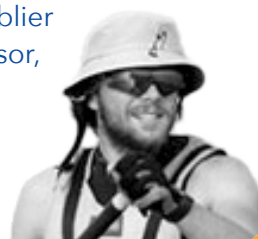
PARCOURS ENGLISH TRACK

Parcours 100 % anglophone possible dès la 3^e année (L3)

Excelia m'a énormément aidé dans mon projet de traversée de la Manche en paddle. J'ai pu me servir pour celui-ci de tout ce que j'ai appris pendant 5 ans : un bon niveau d'anglais pour gérer les rapports administratifs avec le service britannique de l'immigration, le démarchage pour la vie associative en 1^{re} et 2^e années qui m'a permis de trouver des sponsors... Sans oublier qu'Excelia était mon premier sponsor, ça m'a lancé !

PIERRE DELACOUX

Diplômé 2022 du double diplôme MGE/MSc Entrepreneuriat



UN PARCOURS QUI VOUS RESSEMBLE

Semestre 1

Semestre 2

1^{RE} ANNÉE (L3)

EXPLORE

📍 La Rochelle
ou Tours

Sept.

Cours

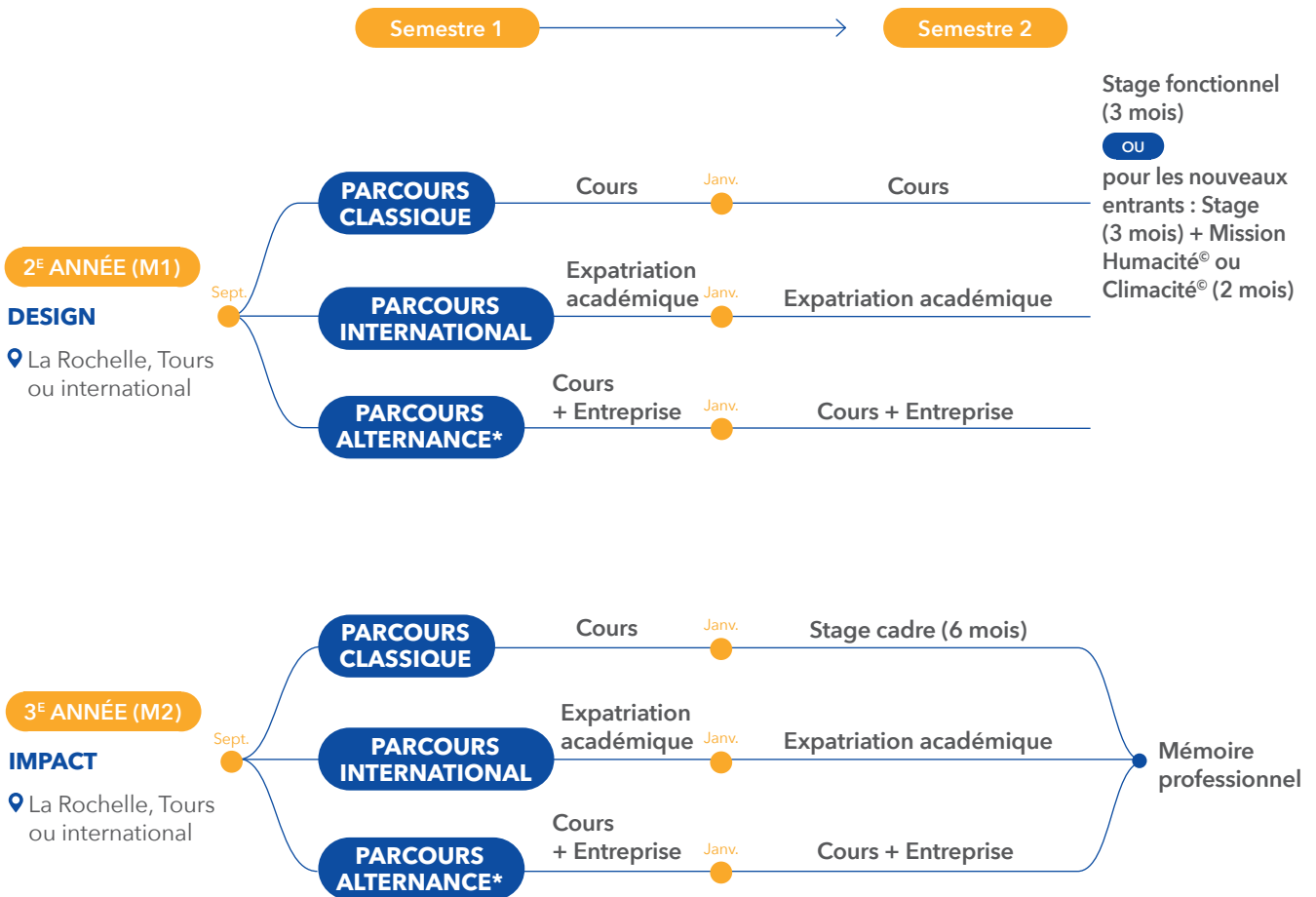
Janv.

Mission
Climacité®
(2 mois)

Cours

Mission
Humacité®
(3 mois)





* Alternance accessible sur critères. En savoir plus : excelia-group.fr

LES TEMPS FORTS DE L'EXPÉRIENTIEL

À travers les missions humanitaires et citoyennes, les voyages, les études à l'International, les périodes de stages, les modules de développement personnel et bien plus encore, chaque étudiant d'Excelia s'enrichit de valeurs essentielles pour son parcours.



En lien direct avec ses engagements RSE, Excelia ouvre l'esprit de ses étudiants aux autres et au monde.

Parmi les temps forts essentiels aux étudiants :

- Expatriation académique
- Missions Humacité® et Climacité®
- Vie associative

Excelia s'assure aussi de l'employabilité de ses étudiants grâce :

- au développement personnel
- aux expériences professionnelles



La première année étant générale, j'ai effectué mon Cap anglophone à Dublin au sein d'une boutique Vintage. Ensuite, ma mission Humacité® s'est déroulée à Madagascar, au sein d'une association appelée Ambato, spécialisée dans l'accompagnement des femmes et des enfants (nutrition, suivi médical...). Lors de ma deuxième année, en expatriation académique à l'ICHEC à Bruxelles, je me suis spécialisée dans les Ressources Humaines. À la fin de celle-ci, j'ai effectué un stage de 2 mois au sein de Manpower, ce qui m'a donné un premier aperçu du recrutement. J'ai réalisé ma dernière année en alternance au sein du cabinet de recrutement Page Personnel. Excelia m'a donc apporté une ouverture d'esprit, ce qui m'a permis de nourrir ma curiosité et d'étendre ma culture générale !

ANJÉLY GARCIA RAKOTONDRABE
Diplômée 2018

BON À SAVOIR



Ces différentes expériences font partie intégrante du cursus de chaque étudiant, et ce depuis la création d'Excelia.

L3 : OUVERTURE AU MONDE ET AUX AUTRES



Semestre 1

Semestre 2

Été



FONDAMENTAUX DU MANAGEMENT

Business Game
Sciences humaines
et sociales
Principes d'économie
Stratégies et RSE
Principes de marketing
Informatique de gestion



MISSION CLIMACITÉ®*

2 mois

Mener une action
éco-citoyenne au sein
d'entreprises,
d'associations ou d'ONG
sur des thématiques
de transition
énergétique,
de biodiversité



FONDAMENTAUX DU MANAGEMENT

Fiscalité d'entreprise
Objectifs de
Développement Durable
Comptabilité
financière et standards
internationaux
Langues (Anglais + LV2)
Ateliers de
développement
personnel



MISSION HUMACITÉ®*

3 mois

Mission à caractère
social, humanitaire et
solidaire, elle a pour
objectif de développer
des qualités de respect
et d'entraide

II Césure possible



Le détail des cours est disponible
sur notre site : excelia-group.fr

* Au moins l'une des deux missions à réaliser à l'international.

M1 & M2 : DÉVELOPPER SES APTITUDES MANAGÉRIALES ET AFFÛTER SON PROJET PROFESSIONNEL

Master 1 Exploiter son potentiel de « Business Developer »*

Semestre 1

Semestre 2

Été

PARCOURS CLASSIQUE



**STRATÉGIES DE
DÉVELOPPEMENT
+ GESTION DE PROJET**



**DÉCIDER DANS
UN MONDE GLOBAL
+ ÉLECTIFS DE
PRÉ-SPÉCIALISATION**



**STAGE EN FRANCE OU
À L'INTERNATIONAL**
(3 mois)

OU

STAGE (3 mois)
**+ MISSION HUMACITÉ® /
CLIMACITÉ®** (2 mois)

PARCOURS INTERNATIONAL



**EXPATRIATION
ACADÉMIQUE**

(1 semestre à l'international
chez l'un des 115 partenaires)



**EXPATRIATION
ACADÉMIQUE**

(1 semestre à l'international
chez l'un des 115 partenaires)

PARCOURS ALTERNANCE**



ALTERNANCE (24 MOIS : M1 ET M2)**

1 semaine en formation / 3 semaines en entreprise pour optimiser votre employabilité
Frais de scolarité pris en charge par l'entreprise
+ Pré-spécialisation

* Business Developer : a pour mission de détecter de nouvelles opportunités de développement et d'identifier les leviers de croissance.

** Alternance accessible sur critères. En savoir plus : excelia-group.fr

DÉCIDER DANS UN MONDE GLOBAL

Donner du sens à l'ensemble des données (évolutions culturelles, démographiques et sociétales, état du marché, concurrence...) pouvant influencer sur les objectifs

ÉLECTIFS DE PRÉ-SPÉCIALISATION

Approfondir ou découvrir de nouvelles thématiques avec un choix de 5 modules répartis autour de nos impératifs pédagogiques : Data & Digital + Humanités + Innovation + Global Perspectives + Recherche

STRATÉGIES DE DÉVELOPPEMENT

Analyser les différents leviers (Marketing, Financiers, Humains, Logistiques) permettant à une entreprise / une organisation de créer et/ou de développer son activité

GESTION DE PROJET

Travailler en groupe sur l'une des actions au choix : Conseil en développement d'une entreprise (Consultancy Project), Création d'entreprise¹, Management d'une des associations du Groupe, Recherche appliquée sur les organisations et les pratiques managériales²

¹ Possibilité de préparer le Diplôme Universitaire Entrepreneuriat.

² Possibilité de préparer le Diplôme Universitaire Recherche pour poursuivre en doctorat.



Le détail des cours est disponible sur notre site : excelia-group.fr

Master 2

Approfondir un secteur d'activité ou d'une fonction de prédilection

Semestre 1

Semestre 2

Été

PARCOURS CLASSIQUE



SPÉCIALISATION TEMPS PLEIN

(1 semestre d'approfondissement de l'une des 13 spécialisations proposées, dont 8 en doubles diplômes avec les MSc)



STAGE DE FIN D'ÉTUDES

(6 mois minimum pour réaliser en France ou à l'étranger une mission en responsabilité en lien avec la spécialisation choisie)



DIPLÔME Grade de Master

PARCOURS INTERNATIONAL



EXPATRIATION ACADÉMIQUE

(1 semestre à l'international chez l'un des 115 partenaires)

OU



DOUBLE DIPLÔME MBA PITTSBURG (Kansas, USA) OU ZAGREB (Croatie)

Double diplôme effectué dans une de ces 2 grandes écoles et sans frais de scolarité supplémentaires.

Donne la possibilité à l'issue de la scolarité de rester une année supplémentaire aux USA (avec un visa de travail) ou en Croatie.



EXPATRIATION ACADÉMIQUE

(1 semestre à l'international chez l'un des 115 partenaires)



PARCOURS ALTERNANCE**



ALTERNANCE** (12 MOIS) AVEC SPÉCIALISATION

17 spécialisations ouvertes dont :

- 12 en doubles diplômes avec les MSc
- 1 en double diplôme avec l'École d'ingénieurs CESI



Le détail des cours est
disponible sur notre site :
excelia-group.fr

** Alternance accessible sur critères. En savoir plus : excelia-group.fr

MASTER GRANDE ÉCOLE



BON À SAVOIR

60%

des étudiants sont recrutés avant l'obtention de leur diplôme grâce à cette période en entreprise, avec un salaire moyen annuel de 40 K€.

SPÉCIALISATIONS



FINANCE

- International Corporate Finance* 
📍 La Rochelle
- Audit Conseil et Contrôle* (en alternance**)
📍 La Rochelle
- Gestion de Patrimoine* (en alternance**)
📍 Tours
- Contrôle de Gestion & Business Intelligence* (en alternance**)
📍 Tours
- Banque & Chargé d'Affaires* (en alternance**)
📍 La Rochelle



ENTREPRENEURIAT

- Ingénieur d'affaires* (en alternance**, en partenariat avec l'École d'ingénieurs CESI) 
📍 La Rochelle
- Gestion de projets (en alternance**)
📍 La Rochelle
- Entrepreneuriat & Business Innovation*
📍 La Rochelle



ACHATS & SUPPLY CHAIN MANAGEMENT

- Management et Pilotage de la Supply Chain (en alternance**)
📍 La Rochelle
- Global Supply Chain Management* 
📍 La Rochelle
- Supply Chain, Logistique et Distribution* (en alternance**)
📍 Orléans
- Achats et Supply Chain* (en alternance**)
📍 Tours



Le détail des cours est disponible sur notre site : excelia-group.fr

* Double diplôme Grade de Master/MSc.

** Alternance accessible sur critères. En savoir plus : excelia-group.fr



MANAGEMENT

- Management des Ressources Humaines (en alternance**) 
📍 La Rochelle ou Tours
- International Business Management* 
📍 La Rochelle
- Stratégies du Développement Durable et RSE*
📍 La Rochelle
- Stratégies Internationales et Diplomatie (en partenariat avec l'ISIT) 
📍 Paris
- Management Interculturel (en partenariat avec l'ISIT) 
📍 Paris
- Stratégie Digitale Interculturelle (en partenariat avec l'ISIT) 
📍 Paris



MARKETING

- Brand Management* 
📍 La Rochelle
- Marketing et Management de la Marque (en alternance**)
📍 La Rochelle
- Marketing et Management des Ventes* (en alternance**)
📍 La Rochelle, Tours ou Orléans
- International Event Marketing* (en alternance**) 
📍 La Rochelle
- Global Luxury Management and Innovation* 
📍 Florence
- Marketing et Commercial 4.0
📍 La Rochelle



DIGITAL & DATA

- Transformation Digitale des Organisations (en alternance**)
📍 Tours
- Data Management
📍 La Rochelle
- Marketing Digital* (en alternance**)
📍 Tours
- Digital Marketing* 
📍 La Rochelle
- Communication Digitale* (en alternance**)
📍 Orléans
- Consulting & Stratégie Data* (en alternance**)
📍 La Rochelle



Le détail des cours est disponible sur notre site : [excelia-group.fr](https://www.excelia-group.fr)

* Double diplôme Grade de Master/MSc.

** Alternance accessible sur critères. En savoir plus : [excelia-group.fr](https://www.excelia-group.fr)



DES TERRAINS IDÉAUX D'EXPÉRIMENTATION

Parmi les lieux d'enseignement proposés, Excelia offre à ses étudiants l'opportunité d'étudier sur ses 4 campus : La Rochelle, Tours, Orléans et Paris ou sur ses antennes d'enseignements, selon la formation et le parcours choisis.

La Rochelle

UNE VILLE DYNAMIQUE
ET ATTRACTIVE
DE BORD DE MER



2h30 de Paris



1h30 de Bordeaux et de Nantes



1h00 de Lyon et de Londres

4^E PLACE
DU PALMARÈS
DES VILLES
ÉTUDIANTES DE
TAILLE MOYENNE

(L'Étudiant, 2021)

Tours

UNE MÉTROPOLE
DE RÉSEAUX AU CŒUR
DE LA « LOIRE VALLEY »



1h00 de Paris

1^{RE} PLACE
DU PALMARÈS
DES MÉTROPOLES
DE TAILLE
INTERMÉDIAIRE

(Challenges, 2020)



BON À SAVOIR

Le Master Grande École d'Excelia Business School est uniquement dispensé sur nos campus à La Rochelle et à Tours.

Orléans

UNE VILLE À TAILLE HUMAINE AUX PORTES DE PARIS



55 min de Paris

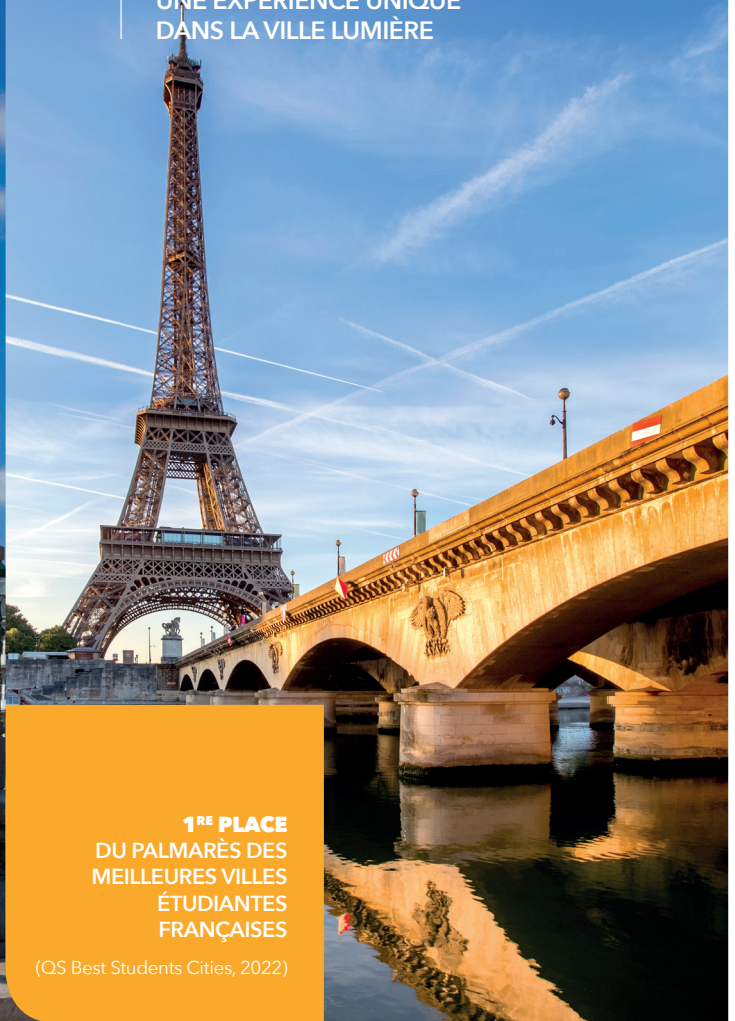


3^E PLACE
DU PALMARÈS
DES VILLES
ÉTUDIANTES DE
TAILLE MOYENNE

(L'Étudiant, 2021)

Paris

UNE EXPÉRIENCE UNIQUE
DANS LA VILLE LUMIÈRE



1^{RE} PLACE
DU PALMARÈS DES
MEILLEURES VILLES
ÉTUDIANTES
FRANÇAISES

(QS Best Students Cities, 2022)

EXPLORER L'INTERNATIONAL ET SES ENJEUX

EUROPE DE L'OUEST

ALLEMAGNE

Bamberg
Düsseldorf
Leipzig

AUTRICHE

Innsbruck
Klagenfurt ⊕

BELGIQUE

Bruxelles ⊕

DANEMARK

Odense
Næstved

IRLANDE

Galway
Limerick

PAYS-BAS

Rotterdam

ROYAUME-UNI

Chester
Londres
Northumbria ⊕
Sheffield
Oxford
Worcester



SUISSE

Winterthour
Lucerne

EUROPE DU NORD

FINLANDE

Jyväskylä ⊕
Vaasa
Kokkola ⊕
Helsinki
Metropolia

LETTONIE

Riga

LITUANIE

Vilnius
Kaunas

NORVÈGE

Oslo

SUÈDE

Jönköping
Västerås
Växjö



EUROPE DE L'EST

BOSNIE-HERZÉGOVINE

Sarajevo

HONGRIE

Budapest

POLOGNE

Gdańsk ⊕
Łódź ⊕
Warsaw

RÉPUBLIQUE TCHÈQUE

Brno
Prague

RUSSIE

Saint-Pétersbourg
(2 partenaires)
Ekaterinbourg
Moscou
(2 partenaires)

SLOVAQUIE

Banská Bystrica

SLOVÉNIE

Ljubljana



EUROPE DU SUD

CROATIE

Zagreb

ESPAGNE

Saragosse
Madrid
Séville

GRÈCE

Athènes
(2 partenaires)

ITALIE

Florence
Piacenza
Rome



PORTUGAL

Lisbonne
Porto

TURQUIE

Ankara
Istanbul

AFRIQUE

AFRIQUE DU SUD

Stellenbosh

MAROC

Casablanca
Marrakech



MOYEN-ORIENT

ÉMIRATS ARABES UNIS

Charjah
Dubai



OCÉANIE

AUSTRALIE

Sydney



ENGLISH TRACK :

NOTRE PARCOURS 100% ANGLOPHONE

Accessible à partir de la 3^e année, ce parcours enseigné entièrement en anglais représente une véritable immersion linguistique pour nos étudiants francophones, mais aussi un vecteur d'intégration pour les étudiants internationaux. C'est également une opportunité unique de vous habituer à travailler dans un environnement multiculturel, devenir rapidement bilingue et acquérir un vocabulaire technique utile pour votre avenir professionnel. Le parcours English Track représente un réel atout pour votre CV : c'est le sésame pour accéder à des postes managériaux à responsabilités, en France comme à l'étranger.



210
PARTENARIATS
RÉPARTIS
DANS 51 PAYS



115
PARTENARIATS
DÉDIÉS AU MASTER
GRANDE ÉCOLE

DISNEY INTERNATIONAL PROGRAMS



1 mois de formation à Delaware State University et 2 cours online d'Harvard (30 ECTS académiques), suivis de 6 mois de stage à Orlando dans des fonctions supports

ASIE



CHINE

Chongqing ⊕
Beijing (4 partenaires)
Hong Kong*
Chengdu

CORÉE DU SUD

Stellenbosch
Incheon
Suwon
Gwangju
Seoul (3 partenaires)
Gangwon-Do

INDE

Ghāziābād
Greater Noida
Lucknow
Mysore
Kozhikode
Gurgaon

INDONÉSIE

Yogyakarta

JAPON

Hiroshima
Kyoto (2 partenaires)
Tokyo
Beppu

KAZAKHSTAN

Almaty

MALAISIE

Kuala Lumpur

TAÏWAN

Taichung ville
Taichung ⊕
Nouveau Taipei
Taipei ⊕
(2 partenaires)
Chia-yi

THAÏLANDE

Bangkok

AMÉRIQUES

ARGENTINE

Buenos Aires
(2 partenaires)

BRÉSIL

Rio de Janeiro
São Paulo
Fortaleza

CANADA

Lethbridge
Winnipeg
Guelph
Victoria
Sudbury
Chicoutimi
Trois-Rivières



CHILI

Santiago

COLOMBIE

Cali ⊕
Bogota
(2 partenaires)

ÉQUATEUR

Guayaquil

ÉTATS-UNIS

Los Angeles
Dover
San Rafael
Shippensburg
Cedar Ville
Albuquerque
New York

Washington

Galloway

Troy

New Rochelle

Pittsburg ⊕

Providence

Valparaiso

Iowa

Baltimore

San Bernardino

Durango

Flagstaff

Edmond

Carrollton

Lafayette

Nacogdoches

Fort Myers

Houston

MEXIQUE

Queretaro

Monterrey

Puebla

Mexico

Cancún

San Pedro Garza

García ⊕

Guanajuato

Guadalajara

Tuxtla Gutiérrez

PÉROU

Lima (3 partenaires)

Barranco

PORTO RICO

San Juan

GLOBAL TALENT TRACK

1 SEMESTRE DANS L'UN DE NOS SITES ASSOCIÉS

Nous contacter pour plus d'infos.



Cet échange m'a donné l'opportunité de découvrir la Chine. Une expérience qui a eu un impact important sur mon parcours et ma vie personnelle en me permettant de réaliser qui je suis et ce que je souhaite devenir.

MORAN

Étudiant MGE

* Région administrative spéciale (RAS) de la République populaire de Chine.

UNE PÉDAGOGIE INNOVANTE ET IMMERSIVE, TOURNÉE VERS L'AVENIR

L'essence même du métier d'enseignant, d'enseignant-chercheur et de pédagogue repose sur la création de sens et le tissage de liens avec les communautés apprenantes et académiques, tout en prenant en compte les attentes de la génération des « Digital Natives ».

Notre pédagogie s'appuie sur le potentiel de transformation apporté par les **technologies digitales**. Elle prend en compte l'évolution des besoins des entreprises, en lien avec les défis de la **transition écologique**, pour répondre aux **17 Objectifs de Développement Durable (ODD)**.

DES ENSEIGNEMENTS QUI PRENNENT EN COMPTE LES ÉVOLUTIONS DU MONDE :

- Intégration des impacts du **changement climatique** dans les formations
- Nouvelles modalités d'apprentissage pour préparer les apprenants **aux nouvelles formes organisationnelles et aux futurs métiers** (intelligence artificielle, Big Data, nomadisme ...), via une pédagogie centrée sur les compétences
- Renforcement de **l'ouverture culturelle** pour aider nos apprenants à se situer dans un monde complexe



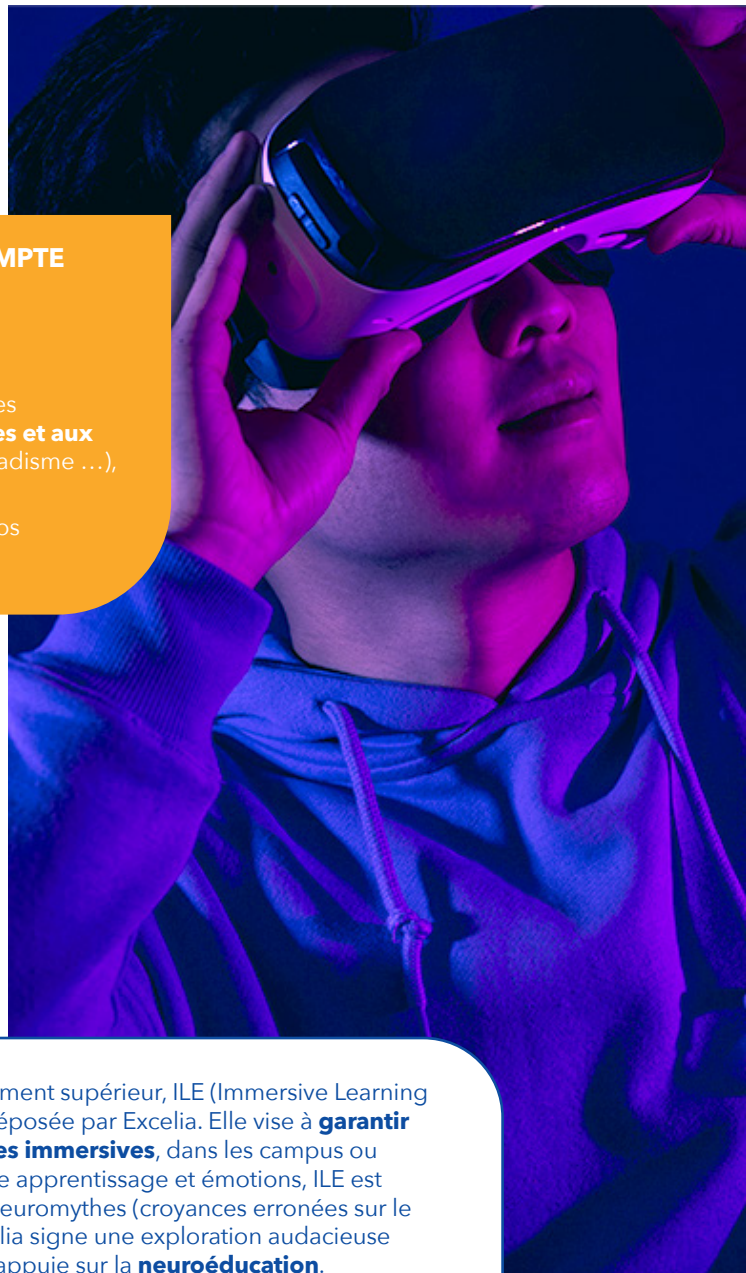
ZOOM SUR LA **XL** FACTORY

Les 4 nouveaux espaces physiques de la **XL Factory** (**Explore, Create, Think et Lab**) vous permettront d'accéder à des outils d'apprentissage innovants et ludiques.

EN SAVOIR PLUS SUR



Approche sans précédent dans l'enseignement supérieur, ILE (Immersive Learning Experience,) est la marque d'excellence déposée par Excelia. Elle vise à **garantir la qualité des expériences pédagogiques immersives**, dans les campus ou dans les Metaverses. Basée sur le lien entre apprentissage et émotions, ILE est aussi une approche qui évite l'écueil des neuromythes (croyances erronées sur le fonctionnement du cerveau humain). Excelia signe une exploration audacieuse d'horizons pédagogiques innovants qui s'appuie sur la **neuroéducation**.



ACCOMPAGNER NOS ÉTUDIANTS AUTREMENT

GRÂCE À LA TRANSFORMATION DIGITALE XL VISION

Grâce à son plan de transformation **XL Vision**, Excelia s'est fixé pour mission de réinventer son système d'enseignement grâce aux **pédagogies innovantes et immersives** et ainsi améliorer votre expérience quotidienne au sein de chaque campus, en assurant un enseignement :

- **Innovant**
- **Efficace**
- **Responsable**
- **Accompagné**



DES CAMPUS CONNECTÉS

Excelia tient à placer **l'humain au cœur de sa transformation numérique** en facilitant l'apprentissage de chacun grâce à des outils et des cours innovants.

Les campus connectés, valorisés par un label de performance énergétique, participent au challenge de la **sobriété numérique** que nous nous sommes engagés à relever.



UNE XL FACTORY

Espace **innovant de transformation** et de partage inter-campus grâce aux outils technologiques et de réalité virtuelle, Excelia s'engage à valoriser la technologie pour soutenir l'expérience apprenant.



DES METAVERSES EXCELIA

Faites un bond dans le futur en explorant les Metaverses Excelia, mondes virtuels collaboratifs dédiés à l'expérimentation de **nouvelles méthodes d'enseignement**. Ainsi vous vivrez des situations d'apprentissage inédites impossibles à reproduire dans un campus ou en stage !

L'apprentissage immersif maximise, stimule les capacités cognitives et participe à un **meilleur ancrage des connaissances**.



UNE LEARNING EXPERIENCE PLATFORM (LXP)

Votre réussite est placée au centre de notre attention grâce à des micro-modules (micro-certifications), une expérience sociale augmentée et une ultra-personnalisation de l'apprentissage **pour favoriser la progression des étudiants**.



^
**SUIVEZ NOTRE
ACTUALITÉ
SUR LES
TECHNOLOGIES
IMMERSIVES !**

UNE ÉCOLE DE RÉFÉRENCE SUR LES ENJEUX DE DEMAIN



Implantée à La Rochelle, Tours, Orléans et Paris, des territoires exemplaires en termes d'innovation et d'éco-responsabilité, Excelia Business School s'est montrée précurseur dans le domaine du **développement durable** en créant une formation dédiée voilà plus de vingt ans. En 2004, les premiers enseignements de **RSE** dispensés en son sein ont initié une approche globale unique, à la fois pédagogique et opérationnelle pour les entreprises, qui fait référence à l'échelle internationale.

Dans cette optique, le Master Grande École d'Excelia aguerrit ses étudiants au rôle de premier plan qu'ils pourront tenir pour relever le **défi majeur de la transition écologique et environnementale**.

DES PROFILS DE DIPLÔMÉS RECHERCHÉS

PAR LES ENTREPRISES

Avec une forte sensibilisation et une formation pointue en matière de développement durable comme de RSE, les diplômés de notre école favorisent leur employabilité au sein d'un monde professionnel soumis à d'importants enjeux environnementaux. Réel atout sur le marché de l'emploi, cette expertise acquise à Excelia Business School peut ensuite permettre la mise en œuvre de démarches responsables au cœur de l'entreprise.

- **Marion Chivot**, Responsable RSE, Amérique du Nord chez Air France-KLM
- **Charlotte Breuil**, Operationnal Excellence Director chez NAVAL Group
- **Matthieu de Murel**, Responsable développement durable chez Andros
- **Guillaume Carlier**, Directeur de la Stratégie Climat chez Bouygues Immobilier



L'Institut de la Responsabilité Sociétale par l'Innovation (IRSI) réunit une quinzaine d'enseignants-chercheurs et contribue à l'axe RSE de l'École à travers une recherche fondée sur les relations avec le monde économique. L'une des spécificités de l'IRSI est d'avoir développé la recherche-intervention (méthodologie de recherche selon laquelle le chercheur intervient et accompagne l'entreprise dans son projet de transformation et la mise en œuvre de pratiques responsables et durables).

DES FORMATIONS EN RÉPONSE AUX OBJECTIFS DE DÉVELOPPEMENT DURABLE

Depuis ces dernières années, la préservation de l'environnement est devenue une cause mondiale à laquelle chacun tente de contribuer. Dans cette même logique, Excelia s'accorde à élaborer des formations en accord avec les Objectifs de Développement Durable établis par l'ONU.

Né du rapprochement avec d'autres acteurs, le cours sur les Objectifs de Développement Durable (ODD), transversal à l'ensemble des formations d'Excelia, a été pensé comme étant naturel dans la continuité du développement du groupe et de ses valeurs. Cela s'est concrétisé par la rencontre avec le Festival Le Temps Presse, qui s'inscrit dans une démarche engagée pour un cinéma citoyen et depuis 2015, s'articule autour de la campagne des ODD de l'ONU. L'objectif pédagogique sous-jacent est de permettre aux étudiants, futurs cadres et décideurs économiques, de partager leur vision du monde et de développer des compétences comportementales, transversales et humaines.



Depuis quelques années, dans le cadre du cours consacré aux Objectifs de Développement Durable, nous avons tenté de nous rapprocher d'autres acteurs et d'expérimenter de nouvelles approches pédagogiques permettant aux étudiants d'être encore davantage acteurs de leur formation.

JEAN-CHRISTOPHE PAUGET
Intervenant occasionnel Excelia



THÈMES ABORDÉS :

la biodiversité, le bien-être, la gouvernance, le changement climatique, l'énergie, l'eau, la pauvreté, l'égalité des sexes, la prospérité économique ou encore la paix, la justice, l'éducation, l'agriculture...

LA VIE ASSOCIATIVE, LIEU D'EXPRESSION DE VOS TALENTS

Toute l'année, la vie associative bat son plein au sein du groupe.
Les 57 associations et clubs vous permettent de vous épanouir
personnellement et professionnellement.



Vous partagerez des valeurs d'ouverture, de solidarité, d'engagement et de respect. Une formidable expérience in vivo de leadership, de management de projet et d'esprit d'équipe, qui valorisera votre parcours auprès des recruteurs.



57

CLUBS ET ASSOCIATIONS



+ de 900
MEMBRES IMPLIQUÉS



+ de 200 000
HEURES CONSACRÉES
PAR LES ÉTUDIANTS
AUX ACTIVITÉS CULTURELLES,
SPORTIVES ET HUMANITAIRES

HUMACITÉ[®] ET CLIMACITÉ[®], UN AUTRE REGARD SUR LE MONDE

L'ADN d'Excelia est de transmettre
le sens de l'engagement et des valeurs humaines à travers
les missions Humacité[®] et Climacité[®].



CLIMACITÉ[®]

UNE MISSION POUR
ALLIER EXPÉRIENCE
PROFESSIONNELLE
ET ENGAGEMENT
ÉCO-CITOYEN

Climacité[®] représente un engagement environnemental lors d'une mission terrain bénévole auprès d'entreprises, d'établissements publics et privés ou d'associations pour répondre aux défis mondiaux en matière de développement durable.

C'est l'occasion pour nos étudiants de :

- construire des projets solidaires liés à l'environnement,
- piloter des projets de management responsable,
- comprendre leur impact sur la planète et se donner les moyens d'apporter leur contribution à un monde meilleur,
- prendre conscience des enjeux auxquels ils seront confrontés dans l'entreprise de demain.



HUMACITÉ[®]

UNE MISSION SOLIDAIRE
AU SERVICE DE POPULATIONS
VULNÉRABLES
POUR S'OUVRIRE AUX AUTRES

Humacité[®] offre l'occasion de réaliser une mission à caractère social, humanitaire et citoyen de deux mois en France ou à l'international et représente :

30 000

jours
de bénévolat
par an réalisés
par les étudiants

385

organisations (aide
à l'enfance, appui social,
handicap, aide aux migrants,
tourisme durable...)

63%

des missions
réalisées
à l'international
dans 59 pays

Pensées comme
deux expériences uniques
et complémentaires, les missions
Humacité[®] et Climacité[®]
représentent à la fois :



un **accélérateur de maturité**
développant le sens
de l'engagement, la capacité
à être acteur du changement
et l'adaptabilité



une opportunité de **quitter**
sa zone de confort pour partir
à la découverte des autres
et s'engager auprès d'eux



une **influence positive**
sur les comportements
de citoyenneté organisationnelle,
tout particulièrement le civisme,
l'esprit d'équipe et l'empathie



un cadre idéal pour **expérimenter**
le dépassement de soi

VOTRE CARRIÈRE, NOTRE PRIORITÉ

L'une des missions de l'École est de tout mettre en œuvre pour faciliter et accélérer votre insertion professionnelle grâce à un accompagnement dédié en parfaite cohérence avec les attentes du marché de l'emploi.



Nous préparons votre entrée dans le monde de l'entreprise avec, entre autres :

- **un suivi individuel** avec des coachs professionnels pour réorienter ou consolider votre projet personnel et professionnel
- **des ateliers CV**, lettre de motivation et préparation aux entretiens de recrutement
- **des visites d'entreprises** pour vous immerger au cœur du monde de l'entreprise

DES ÉVÉNEMENTS POUR MAXIMISER

VOTRE EMPLOYABILITÉ

- **des conférences** « Marque Employeur » et « Expérience Collaborateur »
- **des séminaires et tables rondes** pilotés par des diplômés de l'École
- **des ateliers** animés par des agences de recrutement
- **des Job Days** avec des entreprises nationales et internationales pour trouver un stage, une alternance* ou un emploi
- **des journées métiers** pour affiner votre projet professionnel
- **des forums entreprises** pour faciliter la mise en relation avec des professionnels du secteur d'activité

* Alternance accessible sur critères.
En savoir plus : excelia-group.fr

LE TALENT CENTRE,

VOTRE ATOUT EMPLOYABILITÉ

Ce dispositif d'accompagnement à l'insertion professionnelle est en parfaite cohérence avec les attentes du marché.

Accessible également en ligne, le Talent Centre propose trois plateformes de stages en France et à l'international, soit 62 000 offres de stages, d'alternance et d'emplois par an, ainsi que trois modules online pour optimiser vos candidatures, votre recherche d'alternance et définir votre projet professionnel.



VOTRE EMPLOYABILITÉ APRÈS LE MASTER GRANDE ÉCOLE EN 5 ANS

Notre ambition est votre insertion professionnelle rapide à l'issue de l'obtention de votre diplôme.



100 %
DE NOS DIPLÔMÉS
SONT EN POSTE
6 MOIS APRÈS LEUR SORTIE



85 %
D'ENTRE EUX ONT
UNE FONCTION EN LIEN DIRECT
AVEC L'INTERNATIONAL

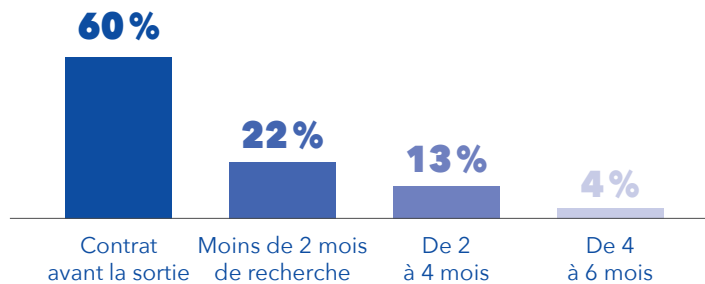


49 K€
SOIT LE SALAIRE MOYEN ANNUEL
BRUT DE NOS DIPLÔMÉS
APRÈS 3 ANS

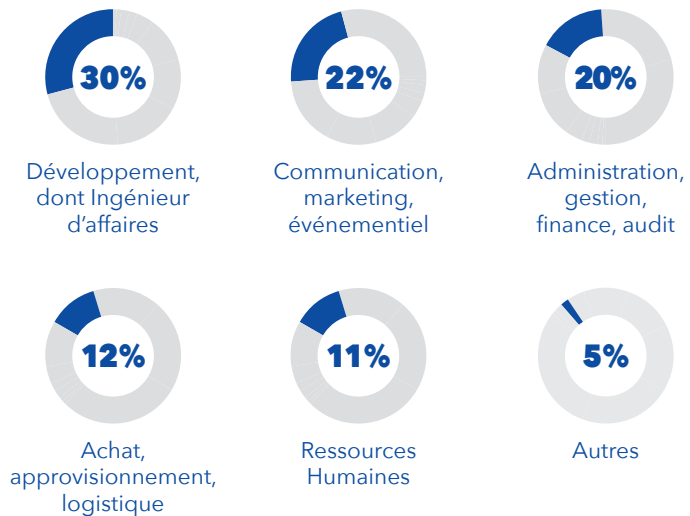
40 K€
SOIT LE SALAIRE
MOYEN ANNUEL BRUT
DE NOS DIPLÔMÉS À L'EMBAUCHE

Et mon 1^{er} emploi, je l'obtiens quand ?

Chiffres 2020



Dans quels secteurs travaillent nos jeunes diplômés ?*



* De 0 à 3 ans après l'obtention du diplôme.

Parmi nos recruteurs



L'ASSOCIATION DES DIPLÔMÉS D'EXCELIA, LA FORCE D'UN RÉSEAU

Choisir Excelia, c'est intégrer un puissant réseau de diplômés actif en France et à l'international, mobilisé pour vous accompagner tout au long de votre vie professionnelle.

Coaching emploi, coaching tremplin, cycle d'ateliers professionnels, conférences, afterworks, soirées spéciales, diffusion d'offres exclusives de stages et d'emplois : l'association fédère et anime le réseau pour accompagner les étudiants dans la construction de leur projet professionnel et aider les diplômés à booster leur carrière.

42 000
DIPLOMÉS

—

150
PAYS

—

100
ÉVÉNEMENTS ORGANISÉS
EN FRANCE
ET À L'INTERNATIONAL

—

520
ENTREPRISES
PARTENAIRES

—

60
BÉNÉVOLES



PARMI LES DIPLÔMÉS D'EXCELIA



**CÉCILE
POTUT**

Area Director of Sales Operations,
Eastern Europe, Hilton, Allemagne,
diplômée 2002



**OLIVIER
POIROT**

Président & CEO,
Elior North America, USA,
diplômé 1991



**ANGÉLINE
LE MÉNACH**

Senior Consultant Data & Analytics,
Slalom, Canada,
diplômée 2015



**SOPHIE
LE MASSON**

Global Account Executive Luxury,
Google, France,
diplômée 2005



**JULIEN
CARIOU**

Co-founder: Ferrara Hospitality
Group & Alterbike Mexico,
Mexique, diplômé 2006



**PEGGY
WELCHE**

Head of unit IS | Recruiting & HR
development, Centre de gestion du
personnel et de l'organisation de l'État,
Luxembourg, diplômée 1996



**XAVIER
VEYRY**

CEO APAC & Europe, Axa XL,
a division of AXA, Irlande
diplômé 1996



**NICOLAS
GODEL**

International Retail Experience
Manager, Cartier, France,
diplômé 1996

EN SAVOIR PLUS

Excelia vous accompagne dès votre intérêt pour ses formations et ce durant toute votre scolarité.



EN SAVOIR PLUS
SUR LE MASTER
GRANDE ÉCOLE



FRAIS DE SCOLARITÉ

1^{re} année : 12 900 €*
2^e et 3^e années : 13 500 €/an*

Frais de scolarité pris en charge par l'entreprise dans le cadre du parcours en alternance dès la 2^e année.

* Tarifs de l'année académique 2022-2023 pour les étudiants européens, donnés à titre indicatif et soumis à évolution chaque année.

AUGMENTEZ VOS CHANCES DE RÉUSSITE

Découvrez nos formations

lors des portes ouvertes, des salons et forums étudiants ou durant des rendez-vous individuels.

Entrez dans la peau d'un étudiant

durant les journées d'immersion réalisées au sein de la formation de votre choix.

Préparez les concours

via des sessions d'entraînements aux oraux et passez vos concours sur nos campus de La Rochelle et de Tours.

ADMISSION PRÉPAS EN 1^{RE} ANNÉE

Concours BCE : Ouvert aux élèves des classes préparatoires économiques et commerciales voies ES, ECE, ECT et aux élèves des classes préparatoires B/L
Plus d'informations sur concours-bce.com

ADMISSIONS PARALLÈLES EN 1^{RE} OU 2^E ANNÉE

- 1^{re} année : être titulaire d'un Bac +2 ou équivalent (120 ECTS)
- 2^e année : être titulaire d'un Bac +3 ou équivalent (180 ECTS)

Concours PASSERELLE :

Banque d'épreuves commune à plusieurs grandes écoles de management françaises.

Plus d'informations sur passerelle-esc.com

La voie ADMISSION

INTERNATIONALE ET DIVERSITÉ accessible aux candidats n'ayant pas la possibilité de se rendre disponibles pour les voies de recrutement classiques.

**Frais de participation : 50 €*
Pour les candidats boursiers : 50 %* de réduction**

Postulez sur : excelia-group.fr/admission-aux-formations



En savoir plus sur les modalités d'admission :
05 16 59 05 30 / contact@excelia-group.com

DISPOSITIF HELPERS

Grâce au dispositif Helpers, nos « Exceliens » peuvent échanger avec vous, futur étudiant de l'école, sur différents sujets : les formations, l'organisation, la ville, l'intégration et bien d'autres. Nous vous mettons en relation avec un étudiant en fonction de la formation et de l'année d'intégration !



EN SAVOIR PLUS :
excelia-group.fr

fondation
excelia La Fondation Excelia est placée sous l'égide de la Fondation de France. En adéquation avec les valeurs de l'École depuis sa création en 1988, la Fondation Excelia accompagne celle-ci dans le renforcement de sa politique d'égalité des chances en mettant en œuvre des actions concrètes, permettant ainsi à tous d'accéder aux formations d'Excelia. Nous contacter pour plus d'infos.



#exploreyourfuture

Conception : Instant Urbain - Impression : IRO Imprimeur - Photos : JO PHOTO / Tiphaigne Sébastien, seb@facalamer.fr, J. Capelle, C. Lambrecq, Mathieu Vouzeleuc, Laurinda Hudgens, Adobe Stock, Fotolia.com, iStock, Unsplash, Getty Images, Excelia, DR - 09/2022 Document non contractuel. La Direction se réserve le droit de modifier les enseignements, dates et tarifs de la formation.

PÔLE NOUVELLE-AQUITAINE

Campus La Rochelle (siège social) :
102 rue de Coureilles
Les Minimes
17000 La Rochelle

PÔLE CENTRE-VAL DE LOIRE

Campus Tours :
8 rue Léo Delibes
37200 Tours

Campus Orléans :
17 boulevard de Châteaudun
45000 Orléans

PÔLE ÎLE-DE-FRANCE

Campus Paris :
57 avenue du Président Wilson
94230 Paris-Cachan

Tél. 05 16 59 05 30 - Mail : contact@excelia-group.com

excelia-group.fr



**Excelia est engagé
dans une démarche responsable**

