



PROGRAMME GRANDE ÉCOLE

2023-2024

Montpellier Business School détient les accréditations :



125
years

MONTPELLIER
BUSINESS
SCHOOL



MAKING A DIFFERENCE

SOMMAIRE

- 03** Introduction
- 04** Making a difference
- 05** Devenir plus qu'un manager responsable,
un acteur de la transition
- 06** Un programme en 3 dimensions
- 08** Les 6 atouts du Programme
- 14** Inventez votre expérience internationale
- 16** Professionnalisation
- 18** Entrepreneuriat
- 19** Après le PGE
- 20** MBS Alumni
- 21** La vie associative
- 22** Montpellier the place to be, the place to study
- 24** Financement
- 26** Admissions

ALLIER EXPÉRIENCE ACADÉMIQUE, INTERNATIONALE ET PROFESSIONNELLE

POUR CONSTRUIRE UN CURSUS
QUI VOUS RESSEMBLE

1897
Date de création

93%
TAUX D'EMPLOI
JEUNES
DIPLOMÉS

+100
de
PROFESSEURS
PERMANENTS
DONT + DE 60 %
DE PROFESSEURS
INTERNATIONAUX

+190
de
DESTINATIONS
INTERNATIONALES

+1000
de
ÉTUDIANTS
INTERNATIONAUX
SUR LE CAMPUS

+20000
de
DIPLOMÉS
DANS + DE
100 PAYS

5
CHAIRES
D'ENSEIGNEMENT
& DE RECHERCHE

+3700
ÉTUDIANTS
ET PLUS
DE **1600**
ALTERNANTS

Établissement à taille humaine où se côtoient enseignants et étudiants venus des quatre coins du monde, MBS (Montpellier Business School) et son Programme Grande École se différencient par leur capacité à défendre très concrètement des valeurs fortes et humanistes conjuguées à un modèle d'enseignement basé sur l'excellence académique et la performance professionnelle.

Créée en 1897, MBS est aujourd'hui **triplement accréditée AACSB, AMBA et EQUIS**. Son Programme Grande École fait partie des meilleurs en France et dans le monde. Ces reconnaissances sont le fruit d'un travail d'amélioration continue qui conjugue l'innovation pédagogique et la recherche.

Au sein du Programme Grande École, les expériences en entreprise multiples préparent à une insertion professionnelle rapide et viennent renforcer le profil de nos diplômés. **Managers généralistes, innovants et entrepreneurs**, ils sont à la fois dotés d'une spécialisation professionnelle conçue comme un passeport pour le premier emploi et préparés à évoluer vers des postes de direction de haut niveau.

La co-construction du projet personnel et professionnel de l'étudiant ainsi que le développement des compétences relationnelles et comportementales représentent un enjeu essentiel. Les étudiants du Programme Grande École suivent un programme spécifique d'accompagnement qui leur permet d'identifier et développer leurs compétences personnelles et choisir la voie professionnelle qui leur correspondra le mieux.

Conformément à ses valeurs et à la politique d'ouverture sociale qui en découle, MBS s'attache à ce que chacun puisse trouver sa voie pour favoriser l'inclusion sociale, la mobilité ascendante, l'épanouissement personnel et la performance professionnelle. **Sa signature, « Making a difference », exprime sa volonté d'accompagner tous les talents à devenir des acteurs responsables dans un monde qui change.**

MAKING A DIFFERENCE

Fondée en 1897, Montpellier Business School propose aux talents français et internationaux, uniques par leur diversité et leur parcours, la formation d'excellence d'une Grande École de Management française reconnue internationalement.

Grande Ecole de Management engagée et inclusive, MBS forme les précurseurs de la transition économique responsable.

PRÉPAREZ-VOUS À CHANGER LE FUTUR

FORMER POUR TRANSFORMER

MBS prépare les futurs décideurs engagés d'un monde responsable, mus par une éthique de la performance globale, conscients des impacts sociaux, sociétaux, et environnementaux de leurs décisions sur le monde.

S'ENGAGER À TRANSFORMER POSITIVEMENT LA SOCIÉTÉ

- ÉTHIQUE
- OUVERTURE ET DIVERSITÉ
- RESPONSABILITÉ ET PERFORMANCE GLOBALES



UNE EXCELLENCE ACADÉMIQUE INTERNATIONALEMENT RECONNUE



5%
des Business Schools
dans le monde



2%
des programmes
Master
et Executive MBA



1%
des Business
Schools
dans le monde

1^{ère}
**GRANDE ÉCOLE
DE MANAGEMENT**
POUR L'ALTERNANCE

LE PARISIEN - 2021

2^{ème}
**GRANDE ÉCOLE
DE MANAGEMENT**
POUR CHANGER LE MONDE

LES ECHOS START - CHANGENOW - 2021

56^{ème}
**MASTER IN
MANAGEMENT**
MONDIAL

FINANCIAL TIMES - 2022

DEVENIR PLUS QU'UN MANAGER RESPONSABLE, UN ACTEUR DE LA TRANSITION

Le succès durable de toute entreprise passe par la prise en compte de sa performance globale : économique mais aussi sociale et environnementale.

Pour relever ce défi, l'école se donne pour principale mission de former des précurseurs, capables d'incarner ses valeurs : **l'éthique, l'ouverture et la diversité ou encore la responsabilité et la performance globale.**

Les enjeux de RSE (Responsabilité Sociétale des Entreprises) et de développement durable font donc partie intégrante des enseignements de l'École et constituent l'un des principaux terrains de recherche de sa Faculté.

Appliquées dans la majorité des disciplines enseignées, ces démarches consti-

tuent **un réel levier de différenciation et d'innovation pédagogique** pour les étudiants.

Au terme de leur cursus, les étudiants sont prêts à occuper un poste managérial pilotant la **performance économique, environnementale et sociétale** de leur entreprise.

Ils deviennent des décideurs qui s'engagent sur la voie de la transition économique responsable. Ils sont inspirateurs et **initiateurs de transformations qui changent le futur.**



"MBS est certainement l'un des établissements français d'enseignement supérieur de gestion qui a le plus œuvré pour favoriser la diversité et l'accompagnement, tant des élèves que du personnel."

Michel KALIKA

Auditeur et co-Directeur de la FNEGE-BSIS
(Business School Impact System)

L'ÉCOLE A DÉVELOPPÉ UNE **DÉMARCHE INTÉGRANT LA RSE ET LE DÉVELOPPEMENT DURABLE** TANT DANS SES ENSEIGNEMENTS QUE DANS DIVERSES INITIATIVES ENGAGÉES AINSI QUE DANS SON FONCTIONNEMENT INTERNE.

MONTPELLIER BUSINESS SCHOOL UNE ÉCOLE ENGAGÉE

UNE GRANDE ÉCOLE ...

PAR SES ENGAGEMENTS

- Label Diversité
- Label DD&RS
- Label Égalité professionnelle entre les femmes et les hommes
- Charte de la Diversité
- Adoption des « Principes for Responsible Management Education »
- Signataire des 10 principes du Global Compact, le pacte mondial de l'ONU
- Charte LGBT de L'Autre Cercle pour promouvoir la diversité et prévenir la discrimination

PAR SA VOLONTÉ D'INCLUSION

- Bourses & aides financières
- Projets solidaires obligatoires
- Programme de tutorat de jeunes en situation de handicap
- Semaine de la Responsabilité Globale
- Journée de sensibilisation au handicap
- Journée de sensibilisation à la diversité

PAR SA COMMUNAUTÉ HUMAINE

QUELQUES ASSOCIATIONS MBS ÉTHIQUES & SOLIDAIRES :

- **Gaïa** : reliée au développement durable de l'école, l'association propose paniers, cosmétiques et autres produits bios.
- **Mon Bureau Solidaire** : l'association humanitaire de MBS qui lutte pour défendre ses valeurs en agissant au quotidien.
- **World Co** : une association qui vise à intégrer au mieux les étudiants internationaux sur le campus et dans la vie montpelliéraine.

PAR L'IMPLICATION DE TOUS SES MEMBRES

- Une impulsion donnée par la Direction de l'école
- Un service Diversité et RSE dédié
- Un Sustainability Lab pour porter les projets développement durable et RSE

PAR SES AMBITIONS ACADÉMIQUES ET DE RECHERCHE

- 50% des articles de recherche dédiés à la RSE, l'innovation, le développement durable et l'entrepreneuriat
- Des Chaires d'excellence :
 - Chaire Finance Sociale & Durable
 - Chaire Entrepreneuriat Social & Inclusion
 - Chaire Management inclusif & engagement sociétal (MIND)
 - Chaire Communication and organising for sustainability transformation (COAST)
 - Chaire Pégase
- Un Yunus Centre for Social Business and Financial Inclusion

UN PROGRAMME EN 3 DIMENSIONS

C'EST AUTOUR DE 3 DIMENSIONS PHARES PRÉSENTES TOUT AU LONG DU CURSUS que chaque étudiant est amené à développer ses compétences, quel que soit son choix de parcours.

LA DIMENSION ACADÉMIQUE

La dimension académique se traduit par une conception de l'enseignement adossé à la recherche qui vise à développer la pensée critique des étudiants. L'objectif : les préparer à **devenir acteurs des futurs changements économiques, sociétaux et environnementaux.**

Cette dimension est également portée par une méthode pédagogique active visant à rendre les étudiants acteurs de leurs apprentissages. L'approche de "classe inversée" utilisée permet par exemple de réaménager le temps en classe et de le consacrer aux exercices, aux projets ou aux discussions.

Ces méthodes d'enseignement favorisent l'implication, l'autonomie et l'esprit d'initiative.

LA DIMENSION INTERNATIONALE

La dimension internationale est un élément central du Programme Grande École.

Elle consiste notamment à réaliser a minima un semestre d'études au sein de l'une des universités partenaires étrangères ou 4 à 6 mois de stage à l'international. Entre échanges académiques, césure et doubles-diplômes internationaux, les étudiants du PGE peuvent réaliser jusqu'à 3 années complètes à l'étranger.

D'autres dispositifs permettent aux étudiants d'internationaliser encore davantage leur parcours : les enseignements des langues étrangères, l'orientation internationale de la formation académique et professionnelle, la possibilité de réaliser le parcours en anglais et bien évidemment la présence sur le campus de 1000 étudiants de plus de 110 nationalités.



LA DIMENSION PROFESSIONNALISANTE

La dimension professionnalisante s'inscrit dans cette même démarche pédagogique de placer les étudiants rapidement, réellement, et tout au long de leur cursus, **en situation d'acteurs responsables dans un monde qui change via :**

- **Projets pédagogiques actifs** en collaboration avec des organisations, associations et entreprises locales, nationales ou internationales tout au long du cursus
- **Stages**
- **Alternance**
- **Spécialisations**
- **Entrepreneuriat via l'incubateur**
- **Accompagnement personnalisé du Career Center** (modules de formation, suivi, conseils, conférences,...)

INNOVATIONS PÉDAGOGIQUES

Quelques exemples :

- Les « **escape games** » : créés par nos enseignants-chercheurs pour améliorer l'ancrage mémoriel des étudiants et développer les "soft skills"
- Des **e-books** qui rassemblent des ouvrages d'auteurs référents dans toutes les disciplines enseignées
- Des enseignements de **low-code** (certification Microsoft)
- Une **approche hybride des enseignements**
- La **salle de marché Bloomberg** : accès à une salle de marché «virtuelle» dotée de terminaux Bloomberg et possibilité de passer la certification
- L'**apprentissage des softs skills et la ludification des séquences** : via des modules pédagogiques atypiques comme "apprendre le leadership avec le Seigneur des Anneaux"

Certifications

Microsoft
&
Bloomberg



Caryarit

Diplômée 2020



"Originaire du Venezuela, je suis arrivée à Montpellier en 2018 afin d'intégrer le PGE de Montpellier Business School, grâce à la Bourse Internationale d'Excellence obtenue via la Fondation Montpellier Business School pour l'Égalité des Chances. Une grande opportunité qui m'a permis de réaliser mes rêves académiques et mes objectifs professionnels. J'ai dû faire preuve d'une grande force de travail, et les résultats ont payé."

Arrivée major de promotion en PGE2 et PGE3, j'ai ensuite décroché un stage de 6 mois au sein du service Marketing International de L'Oréal. Aujourd'hui, je suis toujours en poste au sein de ce groupe"



RENFORCER SES COMPÉTENCES PERSONNELLES

TOUT AU LONG DU CURSUS, LES ÉTUDIANTS SONT AMENÉS À DÉVELOPPER LES COMPÉTENCES COMPORTEMENTALES OU SOFT SKILLS SUIVANTES :

- **Communication, collaboration et réflexivité**
- **Analyse, résolution de problème et pensée critique**
- **Diversité, interculturalité et inclusion**
- **Esprit d'innovation et d'entreprise**
- **Utilisation des TIC**

Behaviour Focus :

Un dispositif constitué d'enseignements et d'actions d'accompagnement individuel qui développe la capacité à se positionner en entreprise et accompagne les étudiants dans la définition de leurs caractéristiques personnelles et de leurs aspirations professionnelles.



Lilia

PGE 2021



"Après un parcours d'étude à la fois technique et commercial en alternance dans l'industrie suivi d'une année de voyage au Mexique et à Malte, j'ai rejoint MBS en PGE2. Je suis maintenant consultante en recrutement, toujours en alternance, au sein d'un cabinet de conseil RH lyonnais."

En dernière année de PGE, j'ai souhaité m'orienter vers une majeure Entrepreneuriat et une spécialisation Economie Sociale et Solidaire (ESS). En effet, avec un objectif à court terme d'entreprendre dans l'ESS, ce programme de spécialisation était pour moi l'opportunité d'approfondir mes connaissances de ce secteur, d'en rencontrer les acteurs et d'en comprendre les enjeux. Ce parcours riche en rencontres a confirmé ma volonté d'agir par l'entrepreneuriat pour répondre à mes convictions sociales et environnementales et changer les modèles de demain."

LES 6 ATOUTS DU PROGRAMME



LA TRANSITION SOCIÉTALE ET LE DÉVELOPPEMENT DURABLE AU CŒUR DU PGE

Le PGE de MBS prépare tous les étudiants à prendre des décisions stratégiques responsables et à manager les organisations afin de contribuer à la transition digitale, environnementale et sociétale. 100% des cours abordent ce thème au travers d'études de cas, de discussions ou de séances dédiées. Chaque année du programme comprend des cours dédiés aux enjeux managériaux de la transition et des certificats consacrés à la RSE sont également proposés en dernière année.



UNE IMMERSION À L'INTERNATIONAL POUR 100% DES DIPLÔMÉS*

Échange académique dans l'une de nos 190 universités partenaires dans le monde, stages, césure, parcours bi-langue (français/anglais) ou 100% en anglais, choix d'une deuxième langue (Espagnol, Allemand, Italien, Chinois) ... L'expérience internationale est au cœur du Programme Grande École, et chaque étudiant choisit le degré d'internationalisation qu'il souhaite donner à son parcours.



UN TEMPS FORT CHAQUE ANNÉE DU PROGRAMME

Un séminaire vient rythmer chaque année du Programme Grande École et regroupe l'ensemble de la promotion, quelle que soit la voie ou l'année d'intégration : Challenge ODD (Objectifs du Développement Durable de l'ONU) en 1^{ère} année, Atelier International Entrepreneurship en 2^{ème} année et Business Game Leadership Responsable et Complexe en dernière année.



UNE DERNIÈRE ANNÉE EN ALTERNANCE ET / OU DOUBLE-DIPLÔMANTE

En alternance, les étudiants choisissent leur spécialisation ainsi qu'un certificat en sélectionnant un domaine spécifique. Le parcours double-diplômant permet quant à lui de rejoindre l'un des Masters of Science (MSc) de MBS ou un double diplôme aussi bien en France qu'à l'international.



UN DIPLÔME DE GRADE MASTER

Le programme Grande École de Montpellier Business School délivre un diplôme visé par le ministère de l'enseignement supérieur et de la recherche et confère le grade de master (bac+5).



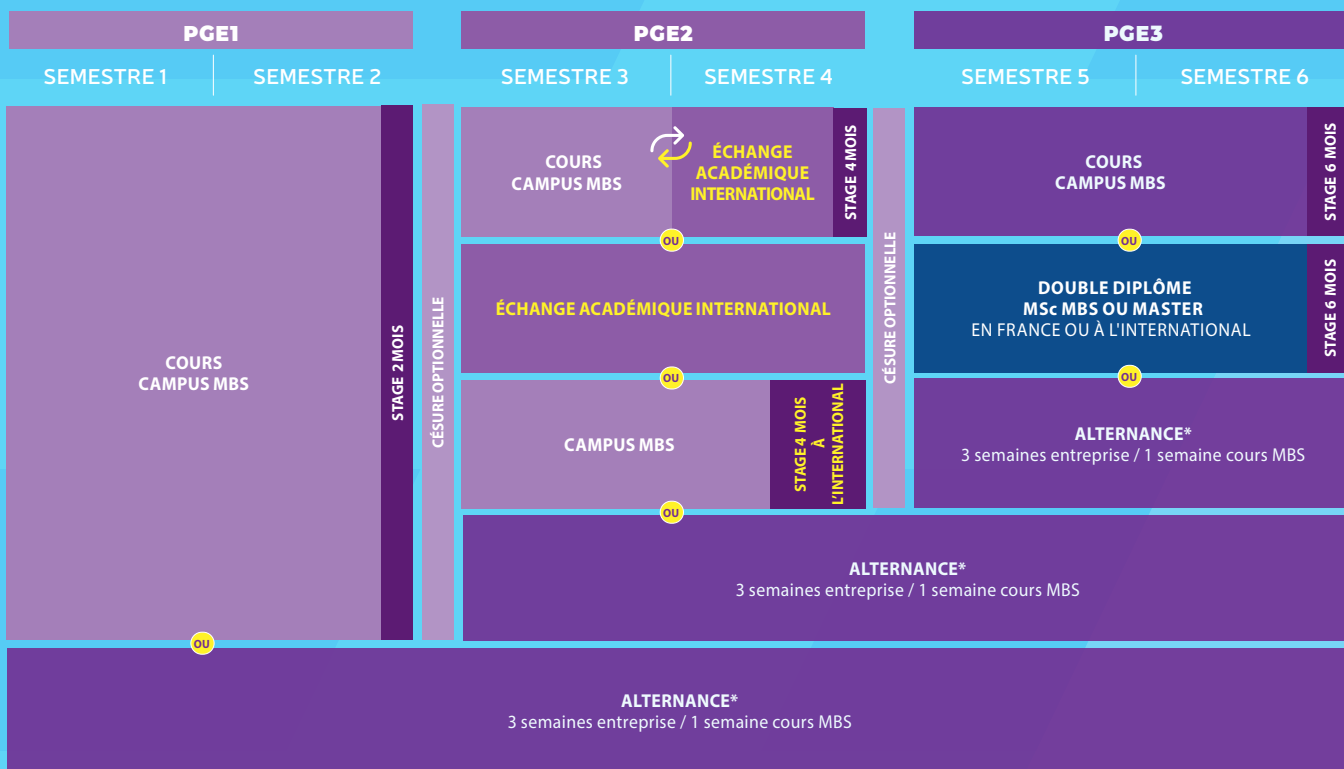
UN TREMPLIN VERS L'EMPLOI

Les étudiants réalisent un stage à la fin de chaque année académique, soit la possibilité d'acquérir une expérience professionnelle de 12 mois au minimum**. L'alternance est par ailleurs proposée dès la deuxième année, soit jusqu'à 24 mois d'expérience et l'opportunité d'être opérationnel sur un métier avant même d'être diplômé. Stage, alternance ou encore césure, chaque étudiant se voit proposer un accompagnement personnalisé du Career Center de l'école pour construire son projet professionnel.

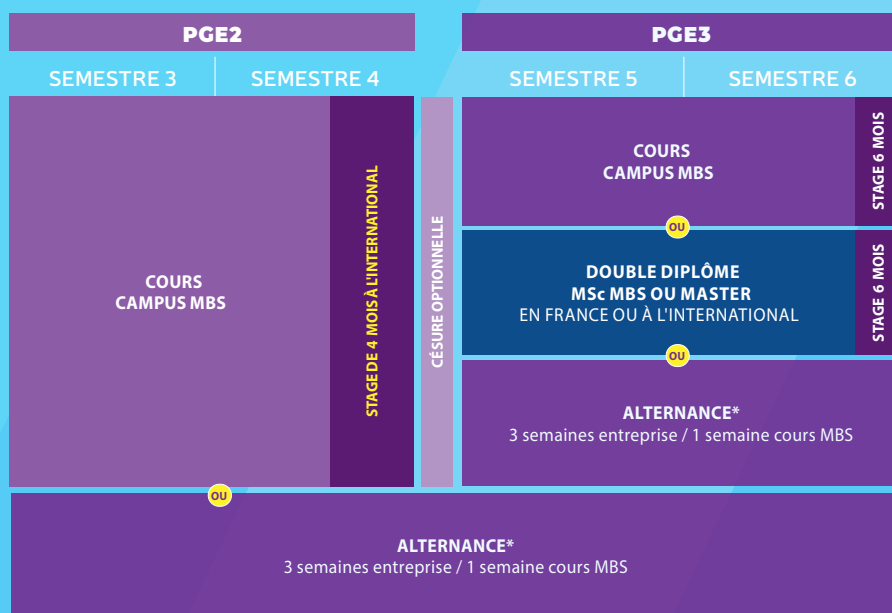
* Sauf pour le parcours en alternance dès la deuxième année

** Pour les étudiants intégrant le Programme Grande École en PGE1

INTÉGRATION EN PGE1 APRÈS UN BAC+2 OU UNE CLASSE PRÉPA



INTÉGRATION EN PGE2 APRÈS UN BAC+3 OU ÉQUIVALENT



ANNÉE DE CÉSURE OPTIONNELLE

Les étudiants peuvent réaliser une année de césure optionnelle après l'année de PGE1 ou de PGE2, afin de développer leur projet professionnel et monter en compétences. (voir p.13)

* En cas d'alternance à partir de la 2^{ème} année, les échanges académiques et le stage à l'international ne sont pas réalisés.

L'ANNÉE PGEI

ACQUÉRIR LES FONDAMENTAUX DES SCIENCES DU MANAGEMENT

LA PREMIÈRE ANNÉE DU PROGRAMME EST UNE ANNÉE DE PRÉ-MASTER DÉDIÉE À L'ACQUISITION DES FONDAMENTAUX EN SCIENCES DE GESTION DANS LE BUT DE LES METTRE EN APPLICATION EN CONTEXTE PROFESSIONNEL.

Cette année permet aussi de développer ses "soft skills" et de suivre des cours d'Humanités et de responsabilité sociale des organisations afin de proposer des solutions adaptées et responsables. En fin d'année, elle réunit les étudiants autour d'un challenge sur les objectifs du développement durable.

Un stage de deux mois permet quant à lui une mise en pratique directe des connaissances théoriques acquises.

DES UNITÉS D'ENSEIGNEMENTS DÉDIÉES À L'ACQUISITION DES FONDAMENTAUX DU MANAGEMENT* :

- Management de projets
- Finance d'entreprise
- Responsabilité sociale des organisations
- Marketing Mix
- Comptabilité de gestion
- Entrepreneuriat, innovation et société
- Multicultural management and negotiation
- ...



SÉMINAIRE CHALLENGES ODD

Les étudiants créent un business model durable, afin de résoudre une problématique concrète posée par des acteurs du territoire d'Occitanie et contribuer aux Objectifs du développement durable (ODD) des Nations unies.

DES COURS DE TYPE « HUMANITIES » :

Pour développer des compétences transverses nécessaires au management et à la prise de décision responsable et complexe.

Analyse et décryptage des enjeux contemporains, pensée critique et stimulation intellectuelle sont ainsi favorisés par des enseignements inspirés de Philosophie, Politique ou encore d'Histoire.

DES ENSEIGNEMENTS EN LANGUES, SOFT SKILLS & ACCOMPAGNEMENT À LA PROFESSIONNALISATION :

Pour développer ses compétences comportementales et interpersonnelles afin de s'adapter aux différents contextes de tous types d'organisations.

*Rentrée 2022 - liste non-exhaustive
Plus d'infos sur montpellier-bs.com

L'ANNÉE PGE2

DÉVELOPPER UNE VISION STRATÉGIQUE RESPONSABLE, DIGITALE ET INTERNATIONALE



SÉMINAIRE INTERNATIONAL ENTREPRENEURSHIP

Au cours d'un challenge réalisé en anglais, par groupe en contexte multiculturel, les étudiants travaillent sur la création d'un projet entrepreneurial responsable à l'international.

RÉALISÉE EN FRANCE OU EN UNIVERSITÉ PARTENAIRE À L'INTERNATIONAL SELON LE PARCOURS CHOISI ET LA VOIE D'ACCÈS, L'OBJECTIF DE CETTE ANNÉE EST D'APPROFONDIR SES CONNAISSANCES POUR CONSTRUIRE UNE VISION STRATÉGIQUE RESPONSABLE, INTERNATIONALE ET DIGITALE.

Elle permet également, au travers de l'ouverture internationale, de développer ses orientations personnelles et professionnelles.

Lorsqu'elle est réalisée sur le campus, elle s'appuie sur la dimension stratégique des sciences de gestion et l'ouverture à de nouvelles thématiques disciplinaires pour les étudiants issus de parcours différents et riches de leur diversité. Cette année aborde les dimensions du management sous l'angle de la **transition sociétale et de la transformation digitale des organisations** via des unités d'enseignement, au sein desquelles les étudiants choisissent leurs cours parmi la liste qui leur est proposée.

Les cours du 2^{ème} semestre sont tous **en électifs et à la carte**, ce qui permet aux étudiants qui le souhaitent de **commencer à se spécialiser** dans l'un des univers de la finance, du marketing, de la stratégie ou encore du management.

Un séminaire International Entrepreneurship ainsi qu'un stage longue durée réalisé à l'international viennent clôturer l'année.

Le semestre ou l'année réalisés en échange académique dans l'une de nos **universités partenaires étrangères** permet de bénéficier d'une **immersion internationale complète**, de découvrir de nouvelles méthodes de travail et d'apprentissage, tout en s'imprégnant d'une nouvelle culture.

Les échanges d'une année complète peuvent aussi offrir l'accès à des doubles diplômes.

Gage d'ouverture d'esprit et d'adaptabilité, l'échange à l'international est une opportunité unique pour découvrir un autre pays et progresser dans la **maîtrise d'une langue étrangère**.

DES UNITÉS D'ENSEIGNEMENTS DÉDIÉES AU DÉVELOPPEMENT DE LA VISION STRATÉGIQUE* :

- Management stratégique
- Marketing stratégique
- Contrôle de gestion
- Purchase & supply chain management
- Management des ressources humaines & de la diversité
- ...

DES COURS À CHOISIR DANS CHACUNE DES 2 THÉMATIQUES SUIVANTES* :

Transformation digitale :

- Digital change management
- Digital platforms & sharing economy
- Applied finance with Python
- ...

Transition sociétale :

- Ethical leadership in changing world
- Sustainable finance
- Marketing for alternative organisations
- ...

DES ÉLECTIFS SOFT SKILLS* :

- Art oratoire
- Créativité
- Prise de décisions au jeu d'échecs
- Enseignements liés à la diversité et l'inclusion
- ...

L'ANNÉE PGE3

CONSTRUIRE SA SPÉCIALISATION POUR FAVORISER SON INSERTION PROFESSIONNELLE

L'OBJECTIF DE LA DERNIÈRE ANNÉE D'ÉTUDES EST DE RENFORCER SES COMPÉTENCES ET D'ACQUÉRIR UNE SPÉCIALISATION PROFESSIONNELLE AFIN DE DÉCIDER ET D'AGIR EN RESPONSABILITÉ DANS LA COMPLEXITÉ.

Les étudiants ont le choix parmi plusieurs options: parcours en alternance, parcours double diplôme MSc de MBS ou échange avec des universités françaises ou internationales (dans le cadre de doubles diplômes). Au total, ce sont plus de 80 options qui s'offrent à eux.

SÉMINAIRE

LEADERSHIP RESPONSABLE ET COMPLEXE

À l'occasion d'un Business Game, les étudiants prennent des décisions stratégiques afin de manager une organisation et l'accompagner dans sa transition sociétale.

PARCOURS DOUBLE-DIPLÔME MASTER OF SCIENCE (MSc) DE MBS



Entièrement enseignés en anglais, les MSc de MBS sont accessibles aux étudiants du Programme Grande École qui souhaitent intensifier leur employabilité internationale :

- MSc Global Finance
- MSc Finetech and Digital Finance
- MSc Sustainable & Inclusive Finance
- MSc Digital Marketing & Omnichannel Strategy
- MSc Luxury Marketing in a Sustainable World
- MSc International Business
- MSc Big Data and Artificial Intelligence for Business
- MSc Digital Transformation & Business Consulting
- MSc Entrepreneurship and Innovative Business Models
- MSc Supply Chain Management

PARCOURS ALTERNANCE

Les étudiants qui optent pour le parcours en alternance choisissent en parallèle une spécialisation qui leur permet de développer leur capacité de réflexion dans un domaine spécifique et facilite leur insertion professionnelle.

■ Spécialisation Entrepreneuriat

- Start Up - partenariat avec MBS Entrepreneurship Center
- Management et Entrepreneuriat dans les entreprises de l'ESS - avec la chaire entrepreneuriat social et inclusion

■ Spécialisation Stratégie et Conseil

- Métiers du Conseil
- International Business Model Development - certification Leadership interculturel

■ Spécialisation Management de Projets

- Management de Projets IT
- Management des Projets de Transformation Écologique et Solidaire - avec la Chaire COAST

■ Spécialisation Marketing

- Management des Industries d'Excellence - certification pricing
- Management et marketing du transport aérien - avec la Chaire PEGASE

■ Spécialisation Vente et Développement Business

- Wine Business Development - certification WSET2
- Ingénieur d'Affaires en B2B et IT

■ Spécialisation Management Responsable des Ressources Humaines

- Diversité et Management Inclusif - avec la Chaire MIND

■ Spécialisation Audit et Contrôle

- Business Partner
- Contrôle et Expertise - parcours CCA

■ Spécialisation Finance

- Finance d'entreprise
- Métiers de la Banque - certification AMF et partenariat avec Société Générale
- Finance Durable - certifications AMF et ESG investing avec la Chaire Finance durable

■ Spécialisation Achats et Supply Chain

- Management des Achats - certification White belt
- Management de la Supply Chain - certification Yellow belt



PARCOURS DOUBLE-DIPLÔME FRANCE

+ DE 30 SPÉCIALISATIONS

EN PARTENARIAT AVEC L'UNIVERSITÉ
MONTPELLIER MANAGEMENT :

- Master Contrôle de Gestion et Systèmes d'information Décisionnels
- Master Gestion de Patrimoine
- Master Management Stratégique des Organisations de Santé
- Master Comptabilité, Contrôle, Audit (préparation au DSCG)
- Master en Systèmes d'Information
- ...

TOUS CES MASTERS SONT
ACCESSIBLES EN ALTERNANCE



PARCOURS DOUBLE-DIPLÔME INTERNATIONAL

+ DE 20 DOUBLES DIPLÔMES

■ AFRIQUE

Maroc : Casablanca

■ AMÉRIQUE DU NORD

Etats-Unis : Corpus Christi, La Grande, Miami, Pittsburg, San Diego

■ AMÉRIQUE LATINE

Argentine : Buenos Aires, Cordoba

Colombie : Cali

Mexique : Monterrey, Puebla

■ ASIE

Chine : Chengdu

Taiwan : Taoyuan City

■ EUROPE

Allemagne : Bamberg, Francfort-sur-l'Oder, Leipzig

Espagne : Barcelone

Pologne : Cracovie

Royaume-Uni : Glasgow

L'ANNÉE DE CÉSURE

DE LA MATURITÉ PERSONNELLE À L'ORIENTATION PROFESSIONNELLE

TOUT ÉTUDIANT PEUT EFFECTUER UNE CÉSURE D'UNE ANNÉE ACADÉMIQUE AU COURS DE SA SCOLARITÉ APRÈS L'ANNÉE DE PGE1 OU DE PGE2, SANS FAIRE L'OBJET DE DROITS DE SCOLARITÉ SUPPLÉMENTAIRES.

A MBS, les étudiants effectuent généralement leur césure après l'année de PGE2 et profitent de cette année pour densifier leur maturité personnelle et professionnelle.

- La majorité des étudiants fait le choix de réaliser un ou plusieurs stage(s) en entreprise afin de clarifier le projet professionnel par une mise en œuvre concrète des compétences managériales lors de la réalisation d'une mission de longue durée.
- L'année de césure peut également prendre des formes très diverses permettant d'approfondir et confirmer l'orientation d'études dans la dernière année du programme et d'ajouter des compétences distinctives à son parcours :
 - Engagement humanitaire et solidaire
 - Activité professionnelle
 - Expérience internationale
 - Étudiant entrepreneur
 - ...



ROBIN

Diplômé 2019

"J'ai choisi MBS pour ses valeurs fortes et pour son approche de l'entreprise qui est à mon sens un réel accélérateur à l'atteinte de ses objectifs professionnels à court terme. Mon objectif personnel était de travailler dans le marketing sportif.

Un an après mon intégration, l'école m'a permis d'effectuer une année de césure. Durant celle-ci, j'ai pu intégrer l'entreprise de mes rêves ADIDAS pour y effectuer un stage de six mois en tant qu'Assistant chef de produit pour le compte Decathlon. J'ai vécu une expérience incroyable et pu toucher le monde du sport du bout des doigts. Dans la continuité de mon parcours et afin de finaliser mon cursus, j'ai effectué ma dernière année d'études en contrat d'alternance chez ASICS en qu'Assistant Trade Marketing."

INVENTEZ VOTRE EXPÉRIENCE INTERNATIONALE

**UNIVERSITÉ PARTENAIRE À L'ÉTRANGER,
STAGE PROFESSIONNEL, CURSUS ANGLOPHONE,
DOUBLE DIPLÔME INTERNATIONAL...**

À MBS, VOUS ÊTES À LA FOIS CRÉATEUR ET ACTEUR DE VOTRE
EXPÉRIENCE INTERNATIONALE.



Dragan

Programme Grande École 2022

«Après une première année de PGE en parcours anglophone, j'ai choisi, pour ma deuxième année de partir étudier une année à Birmingham, au Royaume-Uni. Je suis originaire de Nouvelle-Calédonie et j'ai toujours voulu découvrir ce pays et sa culture.

Cet échange m'a permis de développer considérablement mon anglais, de découvrir l'Angleterre et sa richesse culturelle et de faire de belles rencontres. Si les premières semaines ont demandé de l'adaptation, notamment pour comprendre le fameux « brummie accent », on s'y habitue au fil du temps et on finit même par l'apprécier. Birmingham étant une ville multiculturelle et cosmopolite, j'ai eu la chance de vivre avec des personnes venant de chaque coin du monde, ce qui a facilité mon intégration et les rencontres avec d'autres internationaux.

Cette année restera l'une de mes plus belles expériences.



LES DOUBLES DIPLÔMES INTERNATIONAUX

Effectuez une année entière dans l'une de nos universités partenaires et **décrochez un double diplôme** (diplôme de l'université d'accueil en plus de celui du Programme Grande École). Adaptabilité, compétences linguistiques et interculturelles, ouverture d'esprit et développement des « soft skills », tels sont les bénéfices d'une expérience internationale, et autant d'atouts à valoriser dans votre CV.

Obtenir un double diplôme, c'est se construire un profil international solide et renforcer son attractivité auprès des recruteurs en France comme à l'étranger.

LES UNIVERSITÉS PARTENAIRES ÉTRANGÈRES

Partez étudier un semestre ou une année complète dans l'une de nos universités partenaires étrangères (sélection selon vos résultats académiques et votre niveau de langue) et construisez votre propre expérience à l'international.

En limitant le nombre d'étudiants pour chaque destination, vous vivrez une expérience unique et intense et une véritable immersion culturelle au sein du pays choisi.

L'ANNÉE À L'ÉTRANGER NE GÉNÈRE PAS DE DROITS DE SCOLARITÉ SUPPLÉMENTAIRES.

UN CAMPUS MULTICULTUREL

Intégrer MBS, c'est également rejoindre **une Grande École qui attire des étudiants et enseignants du monde entier.**

Les périodes sur campus offrent la possibilité de travailler, d'échanger et de créer des liens avec plus de 1000 étudiants internationaux de 110 nationalités différentes. Plus de 60% du corps professoral est par ailleurs composé d'enseignants internationaux.



+ de **190**
UNIVERSITÉS
PARTENAIRES

AMÉRIQUE DU NORD

Canada : Fredericton / Gatineau (Québec) / Montréal / Ottawa / Rimouski, Sherbrooke / Trois Rivières, Winnipeg / Québec

États-Unis : Miami / New York / Corpus Christi / La Grande / Pittsburg / San Bernardino / San Diego

EUROPE

Allemagne : Bamberg / Berlin / Brême / Cologne / Francfort-sur-l'Oder / Leipzig / Mannheim / Münster / Regensburg / Reutlingen / Stuttgart / Wolfsburg
Autriche : Graz
Belgique : Anvers / Bruxelles / Liège / **Bulgarie :** Sofia / **Danemark :** Odense / **Espagne :** Alcalá de Henares, Barcelone, Carthagène, Grenade, Valence / **Estonie :** Tallinn / **Finlande :** Oulu, Tampere, Turku, Vaasa / **Hongrie :** Budapest, Pécs / **Irlande :** Carlow, Dublin / **Italie :** Milan, Padoue, Rome / **Lettonie :** Riga / **Norvège :** Stavanger / **Pays-Bas :** Amsterdam, Arnhem, Groningen / **Pologne :** Cracovie, Poznan, Torun, Varsovie, Wrocław / **Portugal :** Lisbonne / **République Tchèque :** Brno, Prague / **Royaume-Uni :** Birmingham, Bradford, Bristol / Coventry / Édimbourg / Glasgow / Huddersfield / Hull / Leicester / Manchester / Newcastle / Northampton / Nottingham / Pontypridd / Portsmouth, Reading / Southampton / Swansea / **Russie :** Ekaterinbourg / Moscou / **Slovénie :** Maribor / **Suède :** Jönköping / Umeå / **Turquie :** Istanbul / Izmir

AMÉRIQUE LATINE

Argentine : Buenos Aires / Cordoba

Bésil : Sao Paulo

Chili : Santiago / Vina del Mar / Valdivia

Colombie : Barranquilla / Bogota / Cali

Mexique : Huixquilucan / Mexico / Monterrey / Puebla / San Pedro Garza Garcia

Pérou : Lima

République Dominicaine : Santo Domingo

AFRIQUE

Maroc : Casablanca

ASIE

Chine : Tuen Mun - Hong Kong / Kowloon - Hong Kong / Chengdu

Corée du Sud : Séoul

Emirats Arabes Unis : Dubaï

Inde : New Delhi

Taiwan : Kaohsiung City / Taoyuan City



RETROUVEZ
LA LISTE DE NOS UNIVERSITÉS
PARTENAIRES ÉTRANGÈRES
SUR **MONTPELLIER-BS.COM**

PROFESSIONNALISATION

EXPERTE DE LA PROFESSIONNALISATION, MONTPELLIER BUSINESS SCHOOL EST ÉGALEMENT PIONNIÈRE ET LEADER DE L'ALTERNANCE AVEC PLUS DE 1600 ÉTUDIANTS QUI CHOISISSENT CETTE VOIE CHAQUE ANNÉE.

L'ÉCOLE S'APPUIE SUR SON EXPERTISE, SON LARGE RÉSEAU D'ENTREPRISES PARTENAIRES ET L'UN DES PLUS GRANDS CAREER CENTERS DE FRANCE POUR OFFRIR UN ACCOMPAGNEMENT DE PROXIMITÉ AUX ÉTUDIANTS DANS LEUR RECHERCHE DE STAGE, D'ALTERNANCE OU DE PREMIER EMPLOI.

L'ALTERNANCE À MBS

PIONNIÈRE ET LEADER DE L'ALTERNANCE EN FRANCE

MBS propose **un nombre de places illimité** en alternance dès la première année du PGE.

Chaque alternant est accompagné individuellement par une Consultante Carrière de l'école durant l'intégralité de son cursus.

UNE VOIE D'EXCELLENCE ET DE PROFESSIONNALISATION ET UN MOYEN DE FINANCEMENT

Plébiscitée par les entreprises, l'alternance permet à chaque étudiant d'acquérir une **expérience professionnelle solide** et garantit une forte employabilité.

Ce dispositif permet par ailleurs une **prise en charge intégrale des frais de scolarité** par l'entreprise d'accueil, tout en permettant à l'étudiant de percevoir une rémunération.

NOMBRE DE PLACES EN ALTERNANCE ILLIMITÉ



**1 SEMAINE EN FORMATION SUR LE CAMPUS
3 SEMAINES EN ENTREPRISE**

+ de 25 ANS D'EXPÉRIENCE

L'ENTREPRISE AU CŒUR DE L'ÉCOLE

UN PARTENARIAT RENFORCÉ AVEC DES ENTREPRISES EN FRANCE ET À L'INTERNATIONAL

Les entreprises membres du Club des Grands Partenaires partagent un socle de valeurs communes.

Des dirigeants de ces entreprises interviennent régulièrement sur le campus à l'occasion de divers événements :

- Conférences ■ Tables rondes ■ Forums de recrutement
- Manifestations, lors de l'Odysée de la Diversité ou de la Semaine de la Responsabilité Globale...

+ DE 5000 ENTREPRISES PARTENAIRES

Chaque année, elles nouent **des relations privilégiées avec MBS** en sélectionnant des étudiants en stage ou en alternance et en recrutant des diplômés de l'école.

LE CAREER CENTER

MBS met l'un des plus grands Career Centers de France au service de l'employabilité et de l'insertion de ses étudiants.

Véritable **booster de carrière**, le Career Center propose un accompagnement professionnalisant de l'entrée dans l'école jusqu'au suivi post diplôme.

Une équipe de plus de 20 professionnels expérimentés, issus des Ressources Humaines, du recrutement et de l'accompagnement à la recherche d'emploi, se relaie auprès des étudiants permettant ainsi la prise en compte du projet individuel de chacun.

UN ACCOMPAGNEMENT PRIVILÉGIÉ

- **Un réseau puissant** : Groupes privés LinkedIn, offres de nos Grands Partenaires Entreprises, Association des Alumni...
- **Un pôle International** dédié aux besoins spécifiques.
- **Des Workshops ciblés** tout au long de l'année permettant de se préparer au mieux au marché : Réseautage/Personal Branding, approche marché et métier, aide à la construction d'un projet professionnel, méthodologie de CV, lettre de motivation, préparation aux entretiens...
- **En ligne by Jobteaser** : près de 5000 offres de stages et d'alternances de nos entreprises partenaires ainsi que nos outils de coaching en ligne.
- **Des Forums de recrutement spécialisés** : Stage Dating, Alternance Dating, Forum 1^{er} emploi. Des événements qui permettent chaque année de mettre en contact nos étudiants avec nos Entreprises Partenaires.
- **Un accompagnement** adapté au besoin de l'étudiant à travers un suivi individualisé tout au long de son cursus.
- **Des temps d'échanges multiples avec nos partenaires entreprises** : conférences, éclairages métiers et secteurs d'activité...

LES GRANDS PARTENAIRES ENTREPRISES



ENTREPRENEURIAT

MBS ENTREPRENEURSHIP CENTER L'ESPRIT START-UP

De la sensibilisation à la valorisation, MBS Entrepreneurship Center développe la culture entrepreneuriale de tous ses étudiants.

En tant qu'incubateur de startups, elle accompagne les porteurs de projets, étudiants et Alumni MBS, de l'idée au financement, au niveau local, national et international. Chaque année, plus de 100 projets sont ainsi encadrés par les coaches et experts de MBS Entrepreneurship Center.

GRÂCE À MBS ENTREPRENEURSHIP CENTER, UN PARCOURS AXÉ SUR L'ENTREPRENEURIAT EST POSSIBLE DÈS L'ENTRÉE EN PGE POUR CEUX QUI LE SOUHAITENT.

BÉNÉFICIEZ DE L'ACCOMPAGNEMENT PERSONNALISÉ EN PRÉ-INCUBATION PUIS EN INCUBATION, RÉALISEZ CERTAINS STAGES (OU CÉSURES) DANS VOTRE ENTREPRISE, BÉNÉFICIEZ DE LA SPÉCIALISATION ENTREPRENEURIAT EN DERNIÈRE ANNÉE ET DU CERTIFICAT STARTUP.

22
COACHS
EXPERTS

+ de 120
PROJETS
PRÉ-INCUBÉS*

25
ENTREPRISES
CRÉÉES*

+ de 650
PROJETS
SOUTENUS
DEPUIS 2015

*En 2021-22



Morgane
Diplômée 2018



«J'ai rejoint MBS en 2016 après l'obtention de mon Bac+3. J'ai alors opté pour les spécialisations « économie sociale et solidaire (ESS) » et « entrepreneuriat » de l'école, puis une fois diplômée, j'ai choisi de travailler au sein de BGE, une association spécialisée dans la création, le développement et la reprise d'entreprise.

Un an et demi plus tard, je décide à mon tour de devenir entrepreneur et crée une première entreprise de réseautage et coaching, SAILERS, pour accompagner et conseiller les professionnels du numérique dans le lancement et le développement de leurs activités. SAILERS est aujourd'hui incubée au sein de l'Entrepreneurship Center de MBS, ce qui me donne l'avantage d'être accompagnée par des coaches experts et d'accélérer le développement de ma structure.

Parallèlement, mon envie d'agir pour la transition écologique responsable m'a poussé à créer une seconde entreprise : un projet d'écotourisme en Bourgogne-Franche-Comté nommé « SAMO Lodges ». Je travaille donc aujourd'hui sur des séjours ludiques et insolites, respectueux de l'environnement afin de partager les bonnes pratiques quotidiennes écoresponsables».

APRÈS LE PGE

LES DÉBOUCHÉS*

95 %
**TAUX
D'EMPLOI**
JEUNES DIPLÔMÉS

DÈS LA SORTIE DE L'ÉCOLE
ET TOUT AU LONG DE LEUR
CARRIÈRE, LES DIPLÔMÉS DE
MONTPELLIER BUSINESS SCHOOL
ACCÈDENT À UNE GRANDE
DIVERSITÉ DE FONCTIONS DANS
TOUS LES SECTEURS D'ACTIVITÉ.

6 %

SE LANCENT DANS
L'ENTREPREUNARIAT

25 %
TRAVAILLENT
À L'INTERNATIONAL

31 %
SONT EMPLOYÉS
DANS LES
**GRANDES
ENTREPRISES**

LES ENTREPRISES
QUI RECRUTENT NOS DIPLÔMÉS :

LVMH / NESTLÉ / RANDSTAD / DÉCATHLON / THALES
/KPMG / BNP PARIBAS / CAPGEMINI / ACCENTURE /
BOUYGUES / TOTAL/...

PRINCIPALES FONCTIONS

31%



COMMERCE
VENTE

19%



MARKETING
COMMUNICATION

13%



FINANCE
COMPTABILITÉ
ADMINISTRATION

10%



DIRECTION
GÉNÉRALE -
ENTREPRENEUR

8%



AUDIT -
ÉTUDES -
CONSEIL

7%



RESSOURCES
HUMAINES

12%



AUTRES

* Source : Millionroads et enquêtes CGE 2019 à 2021

ENTREZ DANS LA FAMILLE DES DIPLÔMÉS MBS !

DEPUIS 1899, LES DIPLÔMÉS DE MBS

S'ASSOCIENT POUR DÉVELOPPER UN RÉSEAU PROFESSIONNEL RICHE DANS UN ESPRIT D'ENTRAIDE ET DE SOLIDARITÉ.

UN RÉSEAU + DE 20 000 ALUMNI

Une question sur votre poursuite d'études, à la recherche d'informations sur votre projet professionnel ou d'opportunités de business ?

Devenez « membre à vie » de l'Association des diplômés et accédez à tout moment au carnet de contacts des **20 000 talents** issus de l'École.

LA COMMUNAUTÉ À VOS CÔTÉS OÙ QUE VOUS SOYEZ

Grâce aux **30 antennes réparties dans le monde** et au travers d'afterworks, de conférences ou encore d'ateliers thématiques, partagez ensemble vos aspirations professionnelles.

+ de **50 événements** sont organisés chaque année en France et dans le monde.

APRÈS LE DIPLÔME ?

Le service Alumni vous accompagne dans la construction de votre carrière.

Accédez exclusivement aux **meilleures offres d'emploi** du réseau, à des conseils et coachings pour vous préparer aux entretiens professionnels.

ALUMNI DAY MEET MY NETWORK

Un événement unique dédié à l'échange et au partage d'expériences, qui réunit chaque année près de **150 diplômés du monde entier** et 600 étudiants sur le campus. Les nombreuses tables rondes qui jalonnent la journée permettent à chacun d'échanger sur la richesse des parcours et contribuent au rayonnement du réseau en France et à l'étranger.

Une première étape dans la construction de votre propre réseau.

+ de **20000** de **DIPLÔMÉS** DANS LE MONDE

+ de **21000** de **OFFRES D'EMPLOI** PROPOSÉES SUR LE **JOB BOARD**

+ de **50** de **ÉVÈNEMENTS** ORGANISÉS CHAQUE ANNEE

montpellier-bs-alumni.com

QUE SONT-ILS DEVENUS ?

LE PARCOURS PROFESSIONNEL DE NOS DIPLÔMÉS

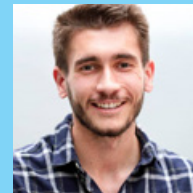


Alexa Cursio
Diplômée 2018
Digital Expert France
chez Bayer



"J'ai choisi d'intégrer MBS à la suite d'un DUT Gestion des entreprises et des administrations avant tout pour les opportunités proposées par son cursus à la carte. Lors de ma dernière année, je me suis spécialisée en Marketing Digital, ce qui m'a permis d'acquérir une pluralité de compétences mises en pratique lors de mon stage de fin d'études au sein du Groupe Panzani où j'ai ensuite été embauchée au poste de Digital Marketing Manager durant 3 ans. Avidée de nouveaux défis, j'évolue aujourd'hui en tant que Digital Expert France pour Bayer.

MBS est une école qui m'a permis d'acquérir une expérience enrichissante sur le plan académique et international mais également de vivre une belle expérience humaine."



Romain Campos
Diplômé 2019
Marketing & Sports Marketing
Serciving Specialist chez Asics



"Issu d'un BTS Commerce International, j'ai tout d'abord intégré Montpellier Business School en dernière année de programme Bachelor. J'ai par la suite rejoint le Programme Master Grande Ecole en 2 ans, et décroché un contrat d'alternance chez l'équipementier sportif ASICS France.

Mes premières missions ont consisté à coordonner opérationnellement, à distance, les activités de promotion de la marque via nos athlètes, clubs, fédérations, événements, et courses locales sponsorisées. La possibilité d'effectuer l'ensemble de mon cursus en alternance a été déterminante dans mon parcours professionnel avec une transformation de mon contrat en CDI et une mobilité en interne, sur le poste actuel de Marketing & Sports Marketing Servicing Specialist pour ASICS Europe."

LA VIE ASSOCIATIVE & SPORTIVE

DES PROJETS POUR S'INVESTIR ET SE DÉPASSER

LA VIE ASSOCIATIVE ET LE TRAVAIL EN GROUPE VISENT À FORMER LES ÉTUDIANTS À LA **GESTION DE PROJET** ET AU **MANAGEMENT D'ÉQUIPE**, ET À LES SENSIBILISER AUX VALEURS D'OUVERTURE ET DE DIVERSITÉ, DE RESPONSABILITÉ ET DE PERFORMANCE GLOBALES.

Les associations étudiantes offrent un cadre privilégié afin de développer sa capacité à **créer, organiser, manager, gérer une organisation**, c'est-à-dire à mettre en application les enseignements suivis.

Être membre d'une ou plusieurs associations offre de nombreuses opportunités : travail en groupe, organisation de manifestations... C'est une source d'expérience qui permet de valoriser un CV.

Chef d'orchestre des autres associations, le BDE (Bureau Des Elèves) coordonne l'ensemble des activités des associations et organise les temps forts de l'année : **Week-End d'Intégration, journée Inter-Asso, afterworks, Gala des diplômés, nombreuses soirées à thèmes** mais aussi de nombreux ateliers, challenges et activités pour favoriser les échanges entre les étudiants.

Le BDE et les associations de MBS se mobilisent par ailleurs pour de nombreuses causes telles que le développement durable, l'écologie, la santé, la prévention etc.



ZOOM SUR LE LIFE COACHING

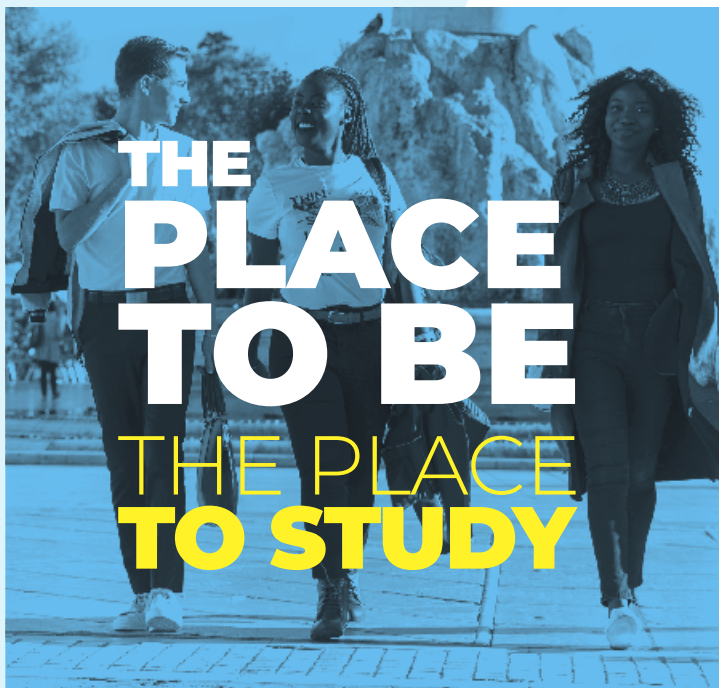
Le Life Coaching est une cellule qui permet aux étudiants de solliciter une **nouvelle forme d'accompagnement** afin d'améliorer la gestion de leurs émotions, les soutenir dans la concrétisation de leurs projets, et les aider à **bien vivre une transition** comme un départ à l'étranger ou un changement de poste.

22 ASSOS ÉTUDIANTES

- 1 VIE DU CAMPUS
- 5 SPORT
- 3 BUSINESS
- 8 CULTURE
- 5 SOLIDARITÉ



MONTPELLIER



THE
**PLACE
TO BE**
THE PLACE
TO STUDY



**MONTPELLIER,
IDÉALEMENT
SITUÉE :**

10km ^{DE LA} MER

2 HEURES
^{DE LA PREMIÈRE}
STATION DE SKI

3 HEURES
^{DE BARCELONE}
& DE PARIS

3^{ÈME}

VILLE FRANÇAISE
ÉTUDIANTE
& **1^{ÈRE} POUR LE
CADRE DE VIE**
L'ÉTUDIANT 2022

7^{ÈME}
VILLE
DE
FRANCE



18%
DE LA POPULATION
EST ÉTUDIANTE

DE NOMBREUX
ÉVÈNEMENTS
**SPORTIFS &
CULTURELS**
NATIONAUX
& INTERNATIONAUX



ÉTUDIANT
1 SUR 7
EST INTERNATIONAL



MONTPELLIER, LA CULTURELLE

Montpellier est le théâtre de nombreux événements culturels devenus des références dans leur discipline. Elle possède en outre de nombreux musées et lieux culturels permettant de découvrir des œuvres et des artistes français et étrangers.

MONTPELLIER, LA SPORTIVE

Montpellier dispose de nombreuses infrastructures pour pratiquer une activité sportive, et des équipes de très haut niveau dans les principaux sports collectifs. Plusieurs fois championne de France ou finaliste en hand, football, rugby et water polo, elle a d'ailleurs été reconnue 1ère ville sportive selon le journal "20 min" en 2018.

MONTPELLIER, L'ESTIVALE ET SON ARRIÈRE-PAYS

Ville proche de la mer, à 20 minutes de la première plage : Carnon, la Grande Motte, Palavas... ou vers l'ouest, en direction de Sète, son port de pêche et son Théâtre de la Mer. Ceci sans oublier l'arrière-pays, ses sites naturels ou chargés d'histoire : St-Guilhem-le-Désert, classé au patrimoine mondial de l'UNESCO, le lac du Salagou, le Pic St-Loup...

MONTPELLIER, LA DYNAMIQUE

Près de 47% de la population montpellieraine a moins de 30 ans.

UN CAMPUS AMÉNAGÉ, « GRANDEUR NATURE »

Montpellier Business School possède un campus de plus de 7 hectares. Les bâtiments sont équipés du Wifi illimité et d'un réseau haut débit par fibre optique sécurisé. L'école possède également un **Learning Center** de plus de 500 mètres carrés doté d'un **espace de coworking**, d'une bibliothèque et d'une **salle des marchés Bloomberg**.

Le patio et les extérieurs ombragés et conviviaux sont d'autres lieux très prisés.

ÉTUDIANTS EN SITUATION DE HANDICAP

Afin de garantir l'égalité des chances, les étudiants en situation de handicap peuvent bénéficier d'aménagements spécifiques :

AMÉNAGEMENT DES ÉTUDES

- Accompagnement pédagogique : tutorat, prise de notes, reprise des cours, soutien pédagogique
- Aide à la communication : interprétariat en LSF
- Équipements spécialisés : logiciels spécifiques, TWAVOX, etc.

AMÉNAGEMENT DES EXAMENS

- Majoration de temps supplémentaire
- Accessibilité des locaux et installation matérielle en salle d'examen
- Consignes orales données par écrit, etc



FINANCEMENT

MONTPELLIER BUSINESS SCHOOL A DÉVELOPPÉ UN LARGE ÉVENTAIL DE DISPOSITIFS D'AIDES AFIN D'ACCOMPAGNER LES ÉTUDIANTS ET DE RÉDUIRE LES SITUATIONS DE BLOCAGE D'ORIGINE FINANCIÈRE QUI POURRAIENT CONTRARIER LA RÉALISATION DES ÉTUDES.

LES ÉTUDIANTS ONT ACCÈS À TOUTE LA DOCUMENTATION NÉCESSAIRE POUR LA CONSTITUTION DES DOSSIERS DE CANDIDATURE AU MOMENT DE L'INSCRIPTION. LES DIFFÉRENTS DOSSIERS SOCIAUX REQUIÈRENT PLUSIEURS JUSTIFICATIFS ET SONT INSTRUITS AVEC LE SOUTIEN ET L'EXPERTISE D'UNE FONDATION INDÉPENDANTE.

DROITS DE SCOLARITÉ

POUR UNE RENTRÉE EN PGE1 EN 2023

- **PGE1** : 13 500 €
 - **PGE2** : 13 700 €
 - **PGE3** : 13 700 €

 - **En alternance, les étudiants ne payent aucun frais de scolarité.**

 - **L'année à l'étranger ne génère aucun droit de scolarité supplémentaire.**
- Quelle que soit la destination choisie, les droits de scolarité sont les mêmes pour une année réalisée sur le campus de Montpellier. Les frais de vie sur place restent à la charge de l'étudiant.
- **Chaque euro perçu est dédié à la qualité de l'enseignement et au bon déroulement du cursus.**

Sous statut associatif Loi 1901 à but non lucratif, Montpellier Business School a reçu de l'Etat français la qualification d'Etablissement d'Enseignement Supérieur Privé d'Intérêt Général (EESPIG).

Ce label garantit que ses ressources sont affectées exclusivement à la mission de service public de l'enseignement supérieur.

AIDES PAR LE TRAVAIL

■ MONITORAT

Sélectionné sur critères sociaux après un examen de son dossier de candidature et un entretien de motivation, l'étudiant travaille pour un service de l'école à raison de 10 heures par semaine durant 6 à 7 mois.

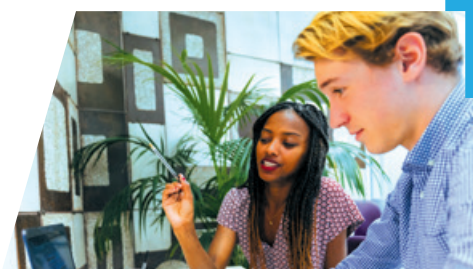
■ JOBBING

Un certain nombre de petits jobs étudiants sont proposés au sein des services de Montpellier Business School pour environ 9 mois à raison de 10 heures par semaine.

■ ALTERNANCE

L'alternance permet de réduire considérablement le coût total des études.

En effet, les droits de scolarité sont pris en charge par l'entreprise d'accueil, qui rémunère également l'étudiant.





AIDES PAR L'ATTRIBUTION DE PRÊTS & DE BOURSES

■ PRÊTS BANCAIRES

Conditions préférentielles auprès des banques partenaires de Montpellier Business School.



■ PRÊTS D'HONNEUR

Prêts à taux zéro attribués sur critères sociaux et remboursables au terme de la scolarité.

■ BOURSES D'EXCELLENCE

Financées par la Fondation Montpellier Business School pour l'Égalité des Chances sur critères sociaux et académiques, elles peuvent prendre en charge les droits de scolarité des 2 premières années d'études de l'étudiant.

■ BOURSES D'ENCOURAGEMENT ACADÉMIQUE

Sous certaines conditions et à l'issue d'une demande de prêt d'honneur, elles permettent une exonération totale ou partielle des droits de scolarité de l'année en cours.

■ BOURSES D'EXCELLENCE D'ADMISSION

Bourses d'études de 5 000€ attribuées aux candidats boursiers du CROUS (quel que soit leur échelon) classés parmi les meilleurs admis ECRICOME (Prépa, Littéraire et Tremplin 1). Les lauréats sont informés dès leurs résultats d'admission.

■ BOURSES HANDICAP

Bourses d'études de 5 000€ attribuées aux candidats boursiers du CROUS (quel que soit leur échelon) porteur d'un handicap et disposant officiellement d'une reconnaissance administrative (RQTH). Hors cursus en alternance.

■ BOURSES DU MÉRITE

Attribuées sur le seul critère du mérite académique (rang d'admission aux concours).

■ BOURSES ERASMUS

Dans le cadre de leurs mobilités internationales, les étudiants peuvent également prétendre aux Bourses Erasmus pour des mobilités d'études ou de stage en Europe.

■ BOURSES DU CROUS

Le Programme Grande École est habilité à recevoir les boursiers du Crous.

■ BOURSE DE MOBILITÉ INTERNATIONALE

Octroyée par la Région Occitanie dans le cadre des mobilités d'études.

CONSULTEZ LA PROCÉDURE
DE CANDIDATURE À L'OBTENTION
D'UNE AIDE SUR MONTPELLIER-BS.COM
RUBRIQUE « FINANCER SES ÉTUDES »



ADMISSIONS

MONTPELLIER BUSINESS SCHOOL EST MEMBRE DE LA BANQUE D'ÉPREUVES ECRICOME.

LES CANDIDATS PEUVENT INTÉGRER LE PROGRAMME GRANDE ECOLE EN PREMIÈRE ANNÉE (PGE1) OU EN DEUXIÈME ANNÉE (PGE2), EN FONCTION DE LEUR PARCOURS ET DE LEUR NIVEAU D'ÉTUDES ET APRÈS AVOIR PASSÉ L'UN DES CONCOURS PROPOSÉS PAR ECRICOME.

INTÉGRATION EN PGE1



CONCOURS ECRICOME PRÉPA

Pour les étudiants de classe préparatoire aux grandes écoles économiques et commerciales, voie générale (ECG) ou voie technologique (ECT).

CONCOURS ECRICOME LITTÉRAIRES

Pour les étudiants de classe préparatoire littéraire AL, ENS Lyon ou BL/SES.

CONCOURS ECRICOME TREMLIN 1

Pour les étudiants titulaires d'un diplôme bac+2 : BTS, 2^{ème} année de BUT, Licence 2...

ENTRAINEZ-VOUS AUX ÉPREUVES

ECRICOME.ORG vous propose de nombreux outils pour vous préparer ainsi que des conseils pour réussir les oraux.

ECRICOME : 01 40 73 83 30 / concours@ecricome.org

INTÉGRATION EN PGE2



CONCOURS ECRICOME TREMLIN 2
Pour les étudiants titulaires d'un diplôme
Bac+3/4.

AUTRES CONCOURS D'ADMISSION



CONCOURS INTERNATIONAL

Pour les étudiants titulaires d'un diplôme étranger de niveau
Bac+2 équivalent à 120 ECTS (intégration en PGE1), Bac+3
ou Bac+4 équivalent à 180 crédits ECTS (intégration en PGE2).

Candidature en ligne :

<http://bit.ly/concours-international-MBS>



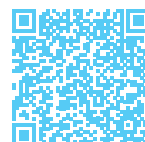
LE PROGRAMME GRANDE ÉCOLE EST ÉGALEMENT ACCESSIBLE PAR LA VAE OU EN FORMATION PROFESSIONNELLE CONTINUE

Plus d'information sur

<https://www.montpellier-bs.com/programmes-formations/vae/>



Plus de détails sur nos concours sur :
montpellier-bs.com





Mise à jour - Septembre 2022 - photo: Gilles Lefrançois - AdobeStock - imprimé sur papier recyclé

JOURNÉE PORTES OUVERTES
SAMEDI 28 JANVIER 2023
Inscription sur www.montpellier-bs.com

04 67 10 27 64
concours.pge@montpellier-bs.com
montpellier-bs.com



Montpellier Business School

2300 avenue des Moulins
34185 Montpellier Cedex 4



ENSEIGNEMENT
SUPÉRIEUR PRIVÉ
D'INTÉRÊT GÉNÉRAL
www.esr.fr

