

ESC
CLERMONT

**BUSINESS
SCHOOL**

MASTER

MASTER GRANDE ÉCOLE

VISÉ BAC+5 • GRADE DE MASTER



CONFÉRENCE DES
GRANDES
ÉCOLES



AACSB
ACCREDITED



ASSOCIATION
of
AMBA
ACCREDITED



ÉDITO

L'AVENIR VOUS APPARTIENT

Nous vivons une période singulière, très chahutée, et les perspectives nous imposent de repenser notre façon de vivre et de revoir nos modèles. Partout dans le monde, aujourd'hui, une génération émerge portée par une énergie nouvelle et la volonté de faire bouger la société, les organisations, le monde. Cette génération, c'est vous.

Nous vous proposons un programme accrédité internationalement et visé avec le grade de l'Etat en fonction de critères précis et vérifiés.

Son évolution récente vise à répondre à 3 grands objectifs :

- Vous outiller en connaissances et en compétences, pour accéder à un premier emploi au meilleur niveau, mais également pour évoluer dans une carrière longue, riche et dynamique ;
- Vous faire grandir en tant que personnes à travers un parcours qui vous est propre, à la carte et sur mesure, pour faire le lien entre ce que vous aimez et ce qui vous sera utile professionnellement ;
- Vous faire contribuer, à votre niveau, à un monde meilleur, en devenant de futurs managers et entrepreneurs responsables, maîtrisant les enjeux sociétaux, environnementaux et digitaux.

Cela induit qu'une école comme la nôtre ouvre aujourd'hui son horizon à d'autres disciplines, d'autres inspirations. Ceci inclut des apports en arts appliqués et en design, aussi bien qu'en sciences humaines et sociales, ou bien encore en culture technique et numérique.

Ce programme s'appuie aussi sur une double approche : acquérir des connaissances qui peuvent guider la prise de décision, certes, mais aussi expérimenter, tester et appliquer !

Enfin, ce programme prend tout son sens parce qu'il se passe dans une école à dimension humaine où l'accompagnement est une clé de voute, sur un territoire dynamique avec des partenaires économiques de toutes tailles et des expertises qui lui sont propres.

En vous donnant un maximum d'opportunités dans un parcours à la carte conçu pour vous rendre à la fois opérationnels, créatifs et utiles au monde, notre école a pour ambition de participer à la construction d'un futur pour tous, grâce à vous.

L'avenir vous appartient.



Sébastien DOUILLAT
Directeur des programmes
Master (MGE et MSc)

- Responsable de la filière Business Intelligence
- Chercheur associé au CleRMA, Clermont Recherche en Management

SCHOOL FOR LIFE SINCE 1919

Depuis sa création, notre Ecole appartient au réseau des Grandes Ecoles

- Elle est membre de la Conférence des Grandes Ecoles qui regroupe 227 Grandes Ecoles (ingénieur, management, architecture, design, institut d'études politiques...), toutes reconnues par l'Etat et délivrant un diplôme de grade Master. Le système français des Grandes Ecoles est unique au monde.
- Elle détient les plus hautes reconnaissances nationales pour ses diplômes Bachelors et Masters, visa du MESRI, grade de Licence et grade de Master
- Elle est reconnue au niveau mondial grâce à ses 3 accréditations internationales, qui valident la qualité de l'enseignement, de la recherche, et la dimension professionnalisante des programmes.
- Enfin, l'ESC Clermont BS est associée à l'Université Clermont Auvergne (UCA) et partage avec l'UCA le laboratoire CleRMA, Clermont Recherche en Management.

LES SIGNES DISTINCTIFS



UNE ECOLE QUI BOUGE

DE NOUVELLES EXPERTISES

En quelques années, l'ESC Clermont BS s'est imposée sur de nouvelles expertises et de nouveaux programmes. Ses 3 filières sectorielles, Sport Business, Retail Management et Mobilités Durables répondent à de véritables enjeux du territoire avec une visée et un impact international. Dans le même temps, l'Ecole a créé des filières d'innovation en Business Intelligence, Supply Chain, Marketing Digital, Finance, RH et Développement Durable.

Les classements sectoriels lancés par Up2School (Major Prépa - Business Cool), placent l'ESC Clermont BS :

- N° 2 en Management du Sport
- N° 2 en Commerce
- N° 3 en Management du Développement Durable
- N° 4 en Data Science et Big data
- N° 8 en Marketing Digital

UN DÉVELOPPEMENT INTERNATIONAL QUI S'ACCÉLÈRE

Ainsi l'Ecole a décroché en 18 mois, 2 accréditations stratégiques : EFMD Bachelor puis AMBA. Avec l'AACSB obtenue en 2006, elle détient 3 accréditations et fait ainsi partie des 1% meilleures BS mondiales. Ce positionnement nouveau lui a permis de :

- passer de 20 à 30% d'étudiants internationaux dans ses effectifs
- recruter de nouveaux enseignants chercheurs de haut niveau en septembre 2021, dont 80% internationaux
- signer de nouveaux accords de partenariats avec des universités prestigieuses aux Etats Unis ou en Australie notamment.

UNE OFFRE RENOUVELÉE

Le développement de l'alternance, la création de nouveaux programmes aux niveaux Licence et Master et de programmes spécialisés, le développement des doubles-diplômes ont permis d'atteindre une taille critique tout en conservant la dimension humaine.

Programmes lancés en 2020 et 2021 : MSc Purchasing and Supply Chain Management, MSc Transforming Mobility (avec Sigma), MSc Strategy & Design for the Future (avec Strate Ecole de Design), Bachelor Communication Digitale et E-Business



CAMPUS TRUDAINE XL

C'est le nom de code donné à l'agrandissement de notre campus idéalement placé en centre-ville, boulevard Trudaine. **Un changement de dimension qui démarre cette année, avec 3000 m2 supplémentaires parfaitement intégrés.**

- Un campus emblématique en centre-ville, séduisant, agréable à vivre
- Un lieu d'enseignement propice aux apprentissages, sous toutes leurs formes et modalités
- Un campus facilitant la mixité générationnelle et culturelle
- Une philosophie entrepreneuriale, fédérant nos publics internes et ceux de notre environnement
- Un campus volontariste en matière de normes environnementales

TODAY, IT'S TIME TO MAKE SENSE

Le compte à rebours a commencé. Vous avez maintenant quelques années pour trouver votre voie, avancer dans votre projet, tester des expériences, apprendre à mieux vous connaître et mieux appréhender le monde de demain.



MAKE SENSE [meik sɜns]
Leitmotiv. invariable.

1. L'état d'esprit de celles et ceux qui agissent pour un monde meilleur.
2. Le crédo qui donnera du sens à chacun de tes choix.

TROUVER SA VOIE, C'EST MENER UNE RÉFLEXION SUR...

CE QUE VOUS AIMEZ FAIRE

C'est certainement ce qui, naturellement, vous semble le plus facile à déterminer... En effet, aujourd'hui vous savez ce que vous aimez faire parmi ce que vous avez déjà expérimenté. Et si vous expérimentiez de nouvelles choses pour ouvrir le champ des possibles ?

En multipliant les expériences, les projets, les mineures et les majeures, les rencontres de professionnels, les expatriations, et en travaillant avec des outils concrets, vous saurez orienter vos choix.

CE POUR QUOI VOUS ÊTES FAIT

S'épanouir au travail, c'est trouver le bon équilibre entre les sentiments de plaisir, d'utilité et d'adéquation. Une chose est sûre, nous ne sommes pas tous faits pour les mêmes professions, nous ne nous réaliserons pas tous dans les mêmes activités. L'enjeu est de découvrir votre personnalité professionnelle, pour faire les bons choix, donner le meilleur de vous-même, déployer l'énergie la plus positive, fédérer autour de vous et vous engager pleinement.



CE DONT LE MONDE A BESOIN

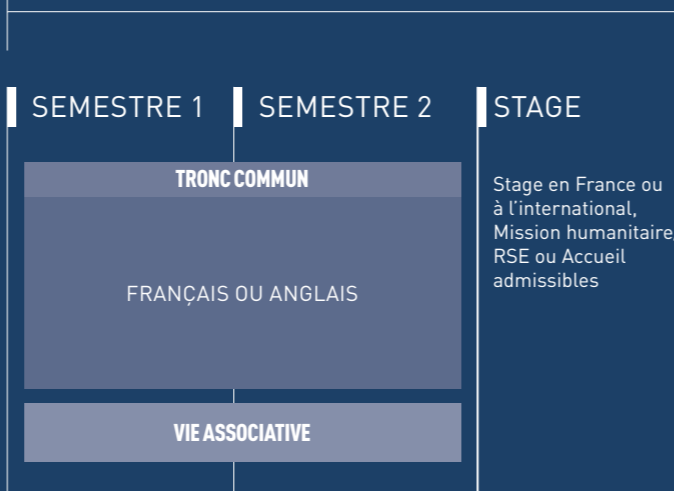
Le monde évolue vite, il est de plus en plus incertain et les enjeux auxquels nous sommes collectivement confrontés sont colossaux. Anticiper l'avenir, maîtriser les enjeux mondiaux, climatiques, géopolitiques est devenu indispensable. De même qu'imaginer de nouveaux modèles, sortir des sentiers battus pour concevoir des solutions pour le futur, et être utile au monde de demain.

NOTRE PARCOURS À LA CARTE ET L'ACCOMPAGNEMENT DU CAREERLAB VONT VOUS PERMETTRE DE TROUVER VOTRE VOIE, VOTRE MAKE SENSE...

PARCOURS À LA CARTE

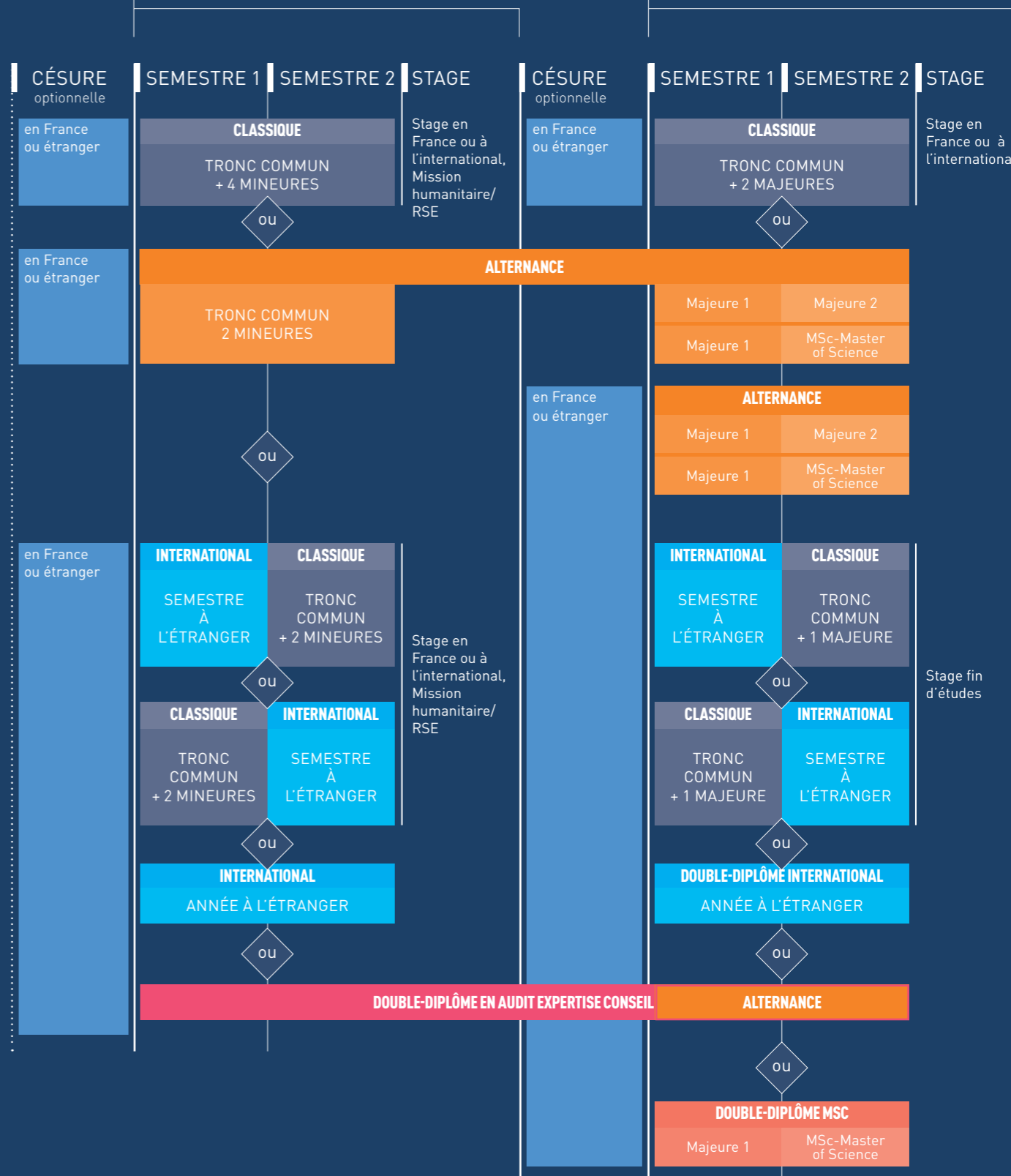
PRÉ-MASTER

ACCÈS > Prépas / Concours post Bac+2 / SBHN



MASTER 1

ACCÈS > Bachelor ESC Clermont BS / Concours post Bac+3, +4 / SBHN



CONSTRUISEZ VOTRE PARCOURS
voir pages suivantes

PARCOURS

LE PRÉ-MASTER, UNE ANNÉE POUR ENTRER DANS LE VIF DU SUJET

PRÉ-MASTER > parcours progressif ou parcours anglais

SEMESTRE 1

FONDAMENTAUX DE GESTION

- Marketing
- Techniques de vente et négociation
- Introduction à la finance
- Comptabilité financière
- Gestion des ressources humaines
- Culture numérique et graphique
- Ethique

LANGUES : LV1 ET LV2

- Business English
- Langue et culture hispanique/germanique/italienne

FORUM DES NOUVEAUX MONDES

- Anticiper le monde du futur

CAREER LAB > ATELIER MAKE SENSE

- Construire mon projet professionnel

VIE ASSOCIATIVE

- Forum des associations
- Candidatures et intégration

SEMESTRE 2

FONDAMENTAUX DE GESTION

- Etudes marketing
- Techniques de vente et négociation
- Comptabilité de gestion
- Contrôle de gestion
- Economie
- Droit
- Gestion des ressources humaines
- Stratégie d'entreprise
- Théorie des organisations
- Méthodes quantitatives
- Traitement de données (e-learning)

LANGUES : LV1 ET LV2

- Business English
- Langue et culture hispanique/germanique/italienne

CAREER LAB > ATELIER MAKE SENSE

- Valoriser mon parcours et maîtriser les outils de recherche d'emploi

VIE ASSOCIATIVE

- Prise de responsabilité

STAGE

stage / expérience
entreprise / projet
humanitaire /
accueil Admissibles



LA VIE ASSOCIATIVE À 100% → découvrir les associations page 23

Dès les premières semaines, c'est le moment de découvrir les différentes associations existantes, mais aussi, pourquoi pas, de proposer la création d'une nouvelle association qui corresponde à votre passion ou l'un de vos centres d'intérêt. Après le traditionnel WEI (Week-End d'Intégration), votre entrée dans la vie associative se déroule ainsi

→ **Le forum des associations** : découvrir, échanger avec les assos

→ **Les candidatures** : 15 jours pour candidater et passer les entretiens

→ **Le dévoilement** : les associations annoncent les listes des nouveaux intégrés

IMPORTANT

Vous pouvez adhérer à 2 associations

TRÈS IMPORTANT

L'année de pré master est l'année idéale pour vous investir, car vous avez du temps à consacrer à la vie associative



S'OUVRIRE DES PERSPECTIVES

Avec le Career Lab, vous allez pouvoir très vite travailler concrètement à votre projet.

→ **Les ateliers Make Sense** vous permettront d'acquérir des méthodes de recherche d'emploi, de valoriser vos expériences, mettre en avant votre personnalité.

→ **Les événements emplois** : forums, jobdating, rencontres entreprises, vous permettront de découvrir des métiers, des secteurs.

ÉCOUTER VOIR

Les podcasts **Sense Makers** et les conférences **The Game Changers**, pour écouter et/ou rencontrer, à l'Ecole, des personnalités qui anticipent, font bouger les lignes, et qui construisent de nouveaux modèles.



TRÈS IMPORTANT

Le **Forum des nouveaux mondes** est un module qui, dès le tout début d'année, vous plonge dans le futur pour imaginer le monde de demain.

PARCOURS

MASTERS 1 & 2, L'AVENIR VOUS APPARTIENT

Le programme Master Grande Ecole propose des centaines de combinaisons possibles. Selon votre projet, la façon dont vous souhaitez débiter votre carrière mais aussi dont vous vous projetez à plus long terme, choisissez les mineures, majeures et doubles-diplômes pour construire votre future employabilité.

MASTER 1 > parcours progressif ou parcours anglais

MASTER 2

CÉSURE optionnelle

Stages, semestres, année, France ou étranger

TRONC COMMUN

- English business communication
- LV2
- Méthodes quanti/quali
- Système d'information et innovation digitale
- Atelier Make Sense : *Etablir un plan d'action motivé et cohérent pour les recherches de stages, d'alternance*

2 OU 4 MINEURES (AU CHOIX)

MINEURES MÉTIER

- Marketing et Négociation
- Finance et Contrôle de Gestion
- Management et Ressources Humaines

MINEURES TRANSVERSES

- Stratégie et Développement International
- Gestion des Crises et du Changement
- Gouvernance des Organisations
- Innovation et Entrepreneuriat

CÉSURE optionnelle

Stages, semestres, année, France ou étranger

TRONC COMMUN

- Culture et civilisation anglaise (française pour anglophones)
- Démarche scientifique
- Synthèse manageriale (projet professionnel)

MAJEURES AU CHOIX

MAJEURES MÉTIER

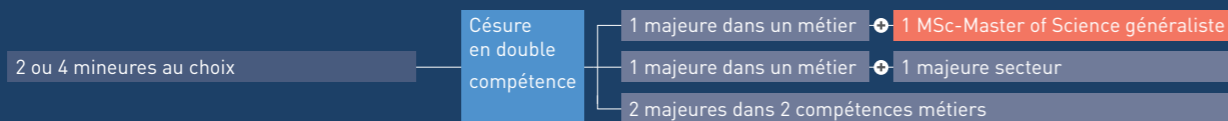
- E-Business Development
- Digital Design Manager
- Retail Management et Marketing Produit
- Digital Marketing et Communication
- Business Intelligence
- Purchasing and Supply Chain Management
- Culture Startup & Entrepreneuriat
- Global Management
- Contrôle de Gestion

- Ingénierie Financière et Innovation en Finance
- Développement RH et Accompagnement des Mobilités

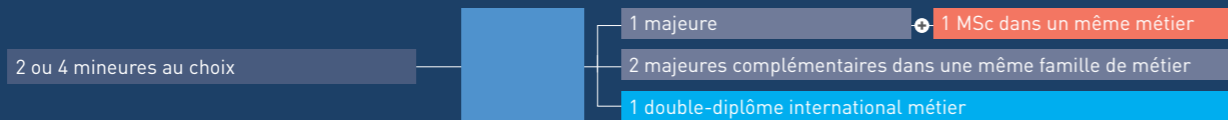
MAJEURES SECTORIELLES

- Sport Business
- Mobility: Business Models and Vehicles for the Future
- Banque
- Management des Etablissements Sanitaires et Sociaux

PARCOURS MULTI-COMPÉTENCES

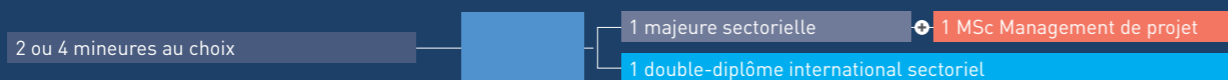


PARCOURS EXPERTS



Double-diplôme Audit Expertise Conseil

PARCOURS SECTORIELS



PARCOURS ENTREPRENEUR



PARCOURS INTERNATIONAL



+ DE 70 SPÉCIALISATIONS EN FRANCE ET DANS LE MONDE, + DE 70 FAÇONS DE DÉVELOPPER UNE EXPERTISE.

Les choix sont nombreux, pour tous les projets et tous les parcours. Seuls les doubles-diplômes internationaux ne seront pas accessibles en alternance.

MAJEURES MÉTIERS

MARKETING, COMMUNICATION

→ Dès le Master 1 / Césure

- Mineure Marketing et Négociation

- BA in Marketing (anglais), **TEC de Monterrey-Monterrey, Mexique**

- BA in Communication and Communication media (anglais), **TEC de Monterrey-Monterrey, Mexique**

- BA in advertising and Marketing communications (anglais), **TEC de Monterrey-Monterrey, Mexique**

→ En Master 2

- Majeure Retail Management et Marketing Produit (anglais et français)

- Majeure Digital Marketing et Communication (anglais ou français)

- Majeure Digital Design Manager (100% français)

- Maestria en Marketing (espagnol), **ICESI-Cali-Colombie**

- MSc in Marketing (anglais), **Florida International University-Miami, USA**

- Postgraduate diploma in Digital Marketing (anglais), **University of California-Riverside, USA**

- MSc in International Marketing Management (anglais), **Robert Gordon University-Aberdeen, UK**

INTERNATIONAL BUSINESS, BUSINESS DEVELOPMENT

→ Dès le Master 1 / Césure

- Mineure Stratégie et développement international

- BA in International Business (anglais), **TEC de Monterrey-Monterrey, Mexique**

→ En Master 2

- Majeure E-Business Development

- Majeure Digital Design Manager (français)

- MSc International commerce & Digital marketing

- MSc in International Business (anglais), **Robert Gordon University-Aberdeen, UK**

- Master in International Business (anglais), **ICMS-Sidney, Australie**

- Master in International Business (anglais), **CUEB-Beijing, Chine**

- Master in International Business (anglais), **Florida International University-Miami, USA**

DATA ET BI

→ Dès le Master 1 / Césure

- BS Business Informatics, **TEC de Monterrey-Monterrey, Mexique**

→ En Master 2

- Majeure Business Intelligence (100% anglais)

- MSc Business Intelligence and Analytics (100% anglais)

ACHATS / SUPPLY CHAIN

→ En Master 2

- Majeure Purchasing & Supply Chain Management (100% anglais)

- MSc Purchasing & Supply Chain Management (100% anglais)

- MSc Logistics & Supply Chain Management, **Florida International University-Miami, USA**

- Postgraduate Diploma in Global Logistics and Supply, **University of California-Riverside, USA**

- Postgraduate Diploma in Chain Management, **University of California-Riverside, USA**

- MSc Supply Chain Management, **Robert Gordon University-Aberdeen, UK**

ENTREPRENEURIAT, INNOVATION

→ Dès le Master 1 / Césure

- Mineure Innovation et Entrepreneuriat

→ En Master 2

- Majeure Culture Startup et Entrepreneuriat (100% français)

- Postgraduate Diploma in Entrepreneurship, **University of California-Riverside, USA**

- Certificado en Emprendimiento e Innovacion, **Universidad de Lima-Lima, Pérou**

GLOBAL MANAGEMENT, GOUVERNANCE

→ Dès le Master 1 / Césure

- Mineure Gestion du changement

- Mineure Gouvernance des organisations

→ En Master 2

- Majeure Global Management

- Postgraduate Diploma in Leadership, **University of California-Riverside, USA**

- Postgraduate Diploma in Organizational Excellence, **University of California-Riverside, USA**

- MSc Leadership, **Robert Gordon University-Aberdeen, UK**

RESSOURCES HUMAINES

→ Dès le Master 1 / Césure

- Mineure Management et Ressources humaines

→ En Master 2

- Majeure Développement RH et Accompagnement des Mobilités (100% français)

FINANCE ET CONTRÔLE DE GESTION

→ Dès le Master 1 / Césure

- Finance et Contrôle de Gestion

- BA Financial Management, **TEC de Monterrey-Monterrey, Mexique**

→ Master 2

- Majeure Contrôle de Gestion (100% français)

- Majeure Ingénierie Financière et Innovation en Finance (100% anglais ou 100% français)

- MSc Corporate Finance et Fintech

- Maestria en finanzas, **ICESI-Cali, Colombie**

- MSc Finance, **Florida International University-Miami, USA**

- MSc Accounting, **Florida International University-Miami, USA**

- MSc Financial Management, **Robert Gordon University-Aberdeen, UK**

PROJECT MANAGEMENT

→ Master 2

- MSc Project Management

- MSc Project Management, **Robert Gordon University-Aberdeen, UK**

- Postgraduate Diploma in Project Management, **University of California-Riverside, USA**

MAJEURES SECTORIELLES

BANQUE

→ Master 2

- Majeure Banque

MOBILITÉ, ENERGIE

→ Master 2

- Majeure Mobility: Business Models and Vehicles for the Future (100% anglais)

- MSc Transforming Mobility

- MSc Energy Management, **Robert Gordon University-Aberdeen, UK**

SPORT MANAGEMENT

→ En Master 2

- Majeure Sport Business (100% français)

- Postgraduate Diploma in Sports Management, **University of California-Riverside, USA**

HOSPITALITY & TOURISME

→ Master 2

- Postgraduate Diploma in Tourism & Hospitality Management, **University of California-Riverside, USA**

- MSc Tourism and Hospitality Management, **Robert Gordon University-Aberdeen, UK**

ÉVÉNEMENTIEL

→ Master 2

- Postgraduate Diploma in Event Management, **University of California-Riverside, USA**

FASHION - LUXE

→ Master 2

- MSc Fashion Management, **Robert Gordon University-Aberdeen, UK**

REAL ESTATE - IMMOBILIER

→ Master 2

- MSc Real Estate, **Florida International University-Miami, USA**

SANTÉ

→ Master 2

- Majeure Management des Etablissements sanitaires et sociaux

MBA

- **Solbridge-Daejeon, Corée du Sud**
- **Florida International University-Miami, USA**
- **Universitas Gadjah Mada, Yogyakarta, Indonésie**
- **Université de Moncton-Moncton, Canada**
- **Universidad de Oviedo-Oviedo, Espagne**
- **Università Degli Studi Padova-Padoue, Italie**
- **Universidad Esan-Lima, Pérou**

HOME & HUB, L'INTERNATIONAL À LA CARTE



LE HUB

Les parcours à l'international sont un plus sur votre CV et vous apporteront une multitude d'expériences qui vous seront utiles tout au long de votre vie.

Et parce que le voyage appelle le voyage, le parcours à la carte de l'ESC Clermont BS vous permet de partir plusieurs fois, dans plusieurs destinations, en stage, en césure, semestre ou double-diplôme.

Récapitulons :



Dès le pré-master, l'accent est mis sur l'apprentissage des langues via le **parcours 100% anglais**, les **modules en e-learning, en anglais** mais aussi en LV2, les **cours de business english** et de **culture internationale**.

OBJECTIFS

- vous permettre de partir en université partenaire avec les pré-requis attendus.
- vous conduire à une maîtrise des langues dans un environnement international et interculturel.

L'INTERNATIONAL AT HOME

L'alternance représente une part importante des parcours en Master. Sur 12 ou 24 mois, le parcours en alternance ne vous permettra pas toujours de concrétiser votre projet d'expatriation. Pas de panique, l'international viendra à vous.

- Avec 30% d'étudiants internationaux issus de 56 nationalités, vous allez vivre dans un campus international.
- Vous aurez la possibilité de suivre votre cursus en 100% anglais
- Enfin, tous nos diplômes internationaux MSc-Masters of Science sont accessibles en alternance, vous offrant ainsi l'opportunité de valider un double-diplôme, au sein d'une promotion interculturelle, de travailler au quotidien avec des étudiants venant des quatre coins du monde. Et, in fine, de valoriser un diplôme international sur votre CV.

EN CHIFFRES

30% d'étudiants internationaux **58** doubles-diplômes

100 partenaires en semestre ou double-diplôme



THE WORLD IS YOURS



L'équipe internationale (attention, ici on parle 12 langues) :
Lisa Fiacre, Alexandra Pestre, Mohamed El Zayadi, Audrey Esteves & Yuejia Sun

DESTINATIONS EN SEMESTRE

Allemagne	FAU NURNBERG HOCHSCHULE OSNABRUCK HOCHSCHULE PFORZHEIM OTTO FRIEDRICH UNIVERSITAT BAMBERG UNIVERSITÄT REGENSBURG UNIVERSITÄT STUTTGART UNIVERSITY OF APPLIED SCIENCE AALEN UNIVERSIDAD DE BUENOS AIRES	Inde	IIM AHMEDABAD IIM BANGALORE IIM INDORE IIM JAMMU ISBR MANAGEMENT DEVELOPMENT INSTITUTE GURGAON IIM BODH GAYA UNIVERSITAS GADJAH MADA DUBLIN BUSINESS SCHOOL UNIVERSITA DEGLI STUDI DI BERGAMO UNIVERSITA DEGLI STUDI DI PADOVA UNIVERSITA DEGLI STUDI DI PAVIA HIROSHIMA UNIVERSITY OF ECONOMICS UNIVERSITY OF INTERNATIONAL BUSINESS VILNIUS UNIVERSITY ENCG SETTAT ENCG MARRAKECH UNIVERSITE PRIVEE DE MARRAKECH ITESO TEC DE MONTERREY UNIVERSIDAD ANAHUAC UNIVERSIDAD DE MONTERREY UNIVERSIDAD DEL MAYAB UNIVERSIDAD DEL VALLE DE MEXICO THE HAGUE UNIVERSITY OF APPLIED SCIENCE PACIFICO UNIVERSITY UNIVERSIDAD DE LIMA UNIVERSIDAD ESAN UNIVERSIDAD SAN IGNACIO DE LOYOLA CRACOW UNIVERSITY OF ECONOMICS POZNAN UNIVERSITY OF ECONOMICS ISCTE ROMANIAN AMERICAN UNIVERSITY UNIVERSITY OF BIRMINGHAM NORTHUMBRIA UNIVERSITY NOTTINGHAM TRENT UNIVERSITY MOSCOW ITNL. HIGHER SCHOOL OF BUSINESS SOCHI STATE UNIVERSITY UNIVERSITY OF LJUBLJANA MID SWEDEN UNIVERSITY UNIVERSITY OF OREBRO NATIONAL CENTRAL UNIVERSITY NATIONAL TAIWAN UNIVERSITY YUAN ZE UNIVERSITY-COLLEGE OF MANAGEMENT BILKENT UNIVERSITY UNIVERSIDAD ORT RMIT VIETNAM UNIVERSITY OF ECONOMICS HO CHI MINH CITY	Indonésie	UNIVERSITAS GADJAH MADA
Argentine	UNIVERSIDAD DE BUENOS AIRES	Irlande	DUBLIN BUSINESS SCHOOL	Italie	UNIVERSITA DEGLI STUDI DI BERGAMO UNIVERSITA DEGLI STUDI DI PADOVA UNIVERSITA DEGLI STUDI DI PAVIA HIROSHIMA UNIVERSITY OF ECONOMICS UNIVERSITY OF INTERNATIONAL BUSINESS VILNIUS UNIVERSITY ENCG SETTAT ENCG MARRAKECH UNIVERSITE PRIVEE DE MARRAKECH ITESO TEC DE MONTERREY UNIVERSIDAD ANAHUAC UNIVERSIDAD DE MONTERREY UNIVERSIDAD DEL MAYAB UNIVERSIDAD DEL VALLE DE MEXICO THE HAGUE UNIVERSITY OF APPLIED SCIENCE PACIFICO UNIVERSITY UNIVERSIDAD DE LIMA UNIVERSIDAD ESAN UNIVERSIDAD SAN IGNACIO DE LOYOLA CRACOW UNIVERSITY OF ECONOMICS POZNAN UNIVERSITY OF ECONOMICS ISCTE ROMANIAN AMERICAN UNIVERSITY UNIVERSITY OF BIRMINGHAM NORTHUMBRIA UNIVERSITY NOTTINGHAM TRENT UNIVERSITY MOSCOW ITNL. HIGHER SCHOOL OF BUSINESS SOCHI STATE UNIVERSITY UNIVERSITY OF LJUBLJANA MID SWEDEN UNIVERSITY UNIVERSITY OF OREBRO NATIONAL CENTRAL UNIVERSITY NATIONAL TAIWAN UNIVERSITY YUAN ZE UNIVERSITY-COLLEGE OF MANAGEMENT BILKENT UNIVERSITY UNIVERSIDAD ORT RMIT VIETNAM UNIVERSITY OF ECONOMICS HO CHI MINH CITY
Australie	RMIT	Japon	HIROSHIMA UNIVERSITY OF ECONOMICS	Kazakhstan	UNIVERSITY OF INTERNATIONAL BUSINESS
Belgique	HOGESCHOOL GENT	Lituanie	VILNIUS UNIVERSITY	Maroc	ENCG SETTAT ENCG MARRAKECH UNIVERSITE PRIVEE DE MARRAKECH ITESO TEC DE MONTERREY UNIVERSIDAD ANAHUAC UNIVERSIDAD DE MONTERREY UNIVERSIDAD DEL MAYAB UNIVERSIDAD DEL VALLE DE MEXICO THE HAGUE UNIVERSITY OF APPLIED SCIENCE PACIFICO UNIVERSITY UNIVERSIDAD DE LIMA UNIVERSIDAD ESAN UNIVERSIDAD SAN IGNACIO DE LOYOLA CRACOW UNIVERSITY OF ECONOMICS POZNAN UNIVERSITY OF ECONOMICS ISCTE ROMANIAN AMERICAN UNIVERSITY UNIVERSITY OF BIRMINGHAM NORTHUMBRIA UNIVERSITY NOTTINGHAM TRENT UNIVERSITY MOSCOW ITNL. HIGHER SCHOOL OF BUSINESS SOCHI STATE UNIVERSITY UNIVERSITY OF LJUBLJANA MID SWEDEN UNIVERSITY UNIVERSITY OF OREBRO NATIONAL CENTRAL UNIVERSITY NATIONAL TAIWAN UNIVERSITY YUAN ZE UNIVERSITY-COLLEGE OF MANAGEMENT BILKENT UNIVERSITY UNIVERSIDAD ORT RMIT VIETNAM UNIVERSITY OF ECONOMICS HO CHI MINH CITY
Bresil	FAAP	Mexique	ITESO TEC DE MONTERREY UNIVERSIDAD ANAHUAC UNIVERSIDAD DE MONTERREY UNIVERSIDAD DEL MAYAB UNIVERSIDAD DEL VALLE DE MEXICO THE HAGUE UNIVERSITY OF APPLIED SCIENCE PACIFICO UNIVERSITY UNIVERSIDAD DE LIMA UNIVERSIDAD ESAN UNIVERSIDAD SAN IGNACIO DE LOYOLA CRACOW UNIVERSITY OF ECONOMICS POZNAN UNIVERSITY OF ECONOMICS ISCTE ROMANIAN AMERICAN UNIVERSITY UNIVERSITY OF BIRMINGHAM NORTHUMBRIA UNIVERSITY NOTTINGHAM TRENT UNIVERSITY MOSCOW ITNL. HIGHER SCHOOL OF BUSINESS SOCHI STATE UNIVERSITY UNIVERSITY OF LJUBLJANA MID SWEDEN UNIVERSITY UNIVERSITY OF OREBRO NATIONAL CENTRAL UNIVERSITY NATIONAL TAIWAN UNIVERSITY YUAN ZE UNIVERSITY-COLLEGE OF MANAGEMENT BILKENT UNIVERSITY UNIVERSIDAD ORT RMIT VIETNAM UNIVERSITY OF ECONOMICS HO CHI MINH CITY	Pays-Bas	THE HAGUE UNIVERSITY OF APPLIED SCIENCE
Canada	FANSHAW COLLEGE UNIVERSITY OF GUELPH UNIVERSITE DE MONCTON UNIVERSIDAD DIEGO PORTALES UNIVERSIDAD DE CHILE (FEN) UNIVERSIDAD MAYOR CUEB DALIAN UNIVERSITY OF TECHNOLOGY GUANGDONG UNIVERSITY OF FOREIGN STUDIES SHANGHAI UNIVERSITY	Pérou	PACIFICO UNIVERSITY UNIVERSIDAD DE LIMA UNIVERSIDAD ESAN UNIVERSIDAD SAN IGNACIO DE LOYOLA CRACOW UNIVERSITY OF ECONOMICS POZNAN UNIVERSITY OF ECONOMICS ISCTE ROMANIAN AMERICAN UNIVERSITY UNIVERSITY OF BIRMINGHAM NORTHUMBRIA UNIVERSITY NOTTINGHAM TRENT UNIVERSITY MOSCOW ITNL. HIGHER SCHOOL OF BUSINESS SOCHI STATE UNIVERSITY UNIVERSITY OF LJUBLJANA MID SWEDEN UNIVERSITY UNIVERSITY OF OREBRO NATIONAL CENTRAL UNIVERSITY NATIONAL TAIWAN UNIVERSITY YUAN ZE UNIVERSITY-COLLEGE OF MANAGEMENT BILKENT UNIVERSITY UNIVERSIDAD ORT RMIT VIETNAM UNIVERSITY OF ECONOMICS HO CHI MINH CITY	Portugal	ISCTE
Chili	UNIVERSIDAD MAYOR CUEB DALIAN UNIVERSITY OF TECHNOLOGY GUANGDONG UNIVERSITY OF FOREIGN STUDIES SHANGHAI UNIVERSITY	Roumanie	ISCTE ROMANIAN AMERICAN UNIVERSITY UNIVERSITY OF BIRMINGHAM NORTHUMBRIA UNIVERSITY NOTTINGHAM TRENT UNIVERSITY MOSCOW ITNL. HIGHER SCHOOL OF BUSINESS SOCHI STATE UNIVERSITY UNIVERSITY OF LJUBLJANA MID SWEDEN UNIVERSITY UNIVERSITY OF OREBRO NATIONAL CENTRAL UNIVERSITY NATIONAL TAIWAN UNIVERSITY YUAN ZE UNIVERSITY-COLLEGE OF MANAGEMENT BILKENT UNIVERSITY UNIVERSIDAD ORT RMIT VIETNAM UNIVERSITY OF ECONOMICS HO CHI MINH CITY	Royaume Uni	UNIVERSITY OF BIRMINGHAM NORTHUMBRIA UNIVERSITY NOTTINGHAM TRENT UNIVERSITY MOSCOW ITNL. HIGHER SCHOOL OF BUSINESS SOCHI STATE UNIVERSITY UNIVERSITY OF LJUBLJANA MID SWEDEN UNIVERSITY UNIVERSITY OF OREBRO NATIONAL CENTRAL UNIVERSITY NATIONAL TAIWAN UNIVERSITY YUAN ZE UNIVERSITY-COLLEGE OF MANAGEMENT BILKENT UNIVERSITY UNIVERSIDAD ORT RMIT VIETNAM UNIVERSITY OF ECONOMICS HO CHI MINH CITY
Chine	CUEB DALIAN UNIVERSITY OF TECHNOLOGY GUANGDONG UNIVERSITY OF FOREIGN STUDIES SHANGHAI UNIVERSITY	Russie	MOSCOW ITNL. HIGHER SCHOOL OF BUSINESS SOCHI STATE UNIVERSITY UNIVERSITY OF LJUBLJANA MID SWEDEN UNIVERSITY UNIVERSITY OF OREBRO NATIONAL CENTRAL UNIVERSITY NATIONAL TAIWAN UNIVERSITY YUAN ZE UNIVERSITY-COLLEGE OF MANAGEMENT BILKENT UNIVERSITY UNIVERSIDAD ORT RMIT VIETNAM UNIVERSITY OF ECONOMICS HO CHI MINH CITY	Slovénie	UNIVERSITY OF LJUBLJANA
Colombie	ICESI	Suède	MID SWEDEN UNIVERSITY UNIVERSITY OF OREBRO NATIONAL CENTRAL UNIVERSITY NATIONAL TAIWAN UNIVERSITY YUAN ZE UNIVERSITY-COLLEGE OF MANAGEMENT BILKENT UNIVERSITY UNIVERSIDAD ORT RMIT VIETNAM UNIVERSITY OF ECONOMICS HO CHI MINH CITY	Taiwan	NATIONAL TAIWAN UNIVERSITY YUAN ZE UNIVERSITY-COLLEGE OF MANAGEMENT BILKENT UNIVERSITY UNIVERSIDAD ORT RMIT VIETNAM UNIVERSITY OF ECONOMICS HO CHI MINH CITY
Corée du Sud	SEOUL NATIONAL UNIVERSITY SOLBRIDGE INTERNATIONAL SCHOOL OF BUSINESS UNIVERSITY OF SOUTHERN DENMARK	Turquie	BILKENT UNIVERSITY UNIVERSIDAD ORT RMIT VIETNAM UNIVERSITY OF ECONOMICS HO CHI MINH CITY	Uruguay	RMIT VIETNAM
Danemark	UNIVERSITY OF SOUTHERN DENMARK	Vietnam	RMIT VIETNAM UNIVERSITY OF ECONOMICS HO CHI MINH CITY		
Equateur	UNIVERSIDAD DE LAS AMERICAS UNIVERSIDAD SAN FRANCISCO DE QUITO COMPLUTENSE DE MADRID				
Espagne	UNIVERSIDAD DE ALCALA UNIVERSIDAD DE DEUSTO UNIVERSIDAD DE GRANADA UNIVERSIDAD DE LOYOLA UNIVERSIDAD DE MONDRAGON UNIVERSIDAD DE OVIEDO UNIVERSIDAD DE RAMON LLULL UNIVERSIDAD DE ZARAGOZA UNIVERSIDAD PABLO DE OLAVIDE UNIVERSIDAD REY JUAN CARLOS UNIVERSITAT ROVIRA I VIRGILI CLEVELAND STATE UNIVERSITY UNIVERSITY OF KANSAS FLORIDA INTERNATIONAL UNIVERSITY BRIGHAM YOUNG UNIVERSITY HAAGA-HELIA UNIVERSITY OF APPLIED SCIENCES UNIVERSITY OF VAASA CAUCASUS UNIVERSITY BUDAPEST BUSINESS SCHOOL				
Etats-Unis	UNIVERSITY OF KANSAS FLORIDA INTERNATIONAL UNIVERSITY BRIGHAM YOUNG UNIVERSITY HAAGA-HELIA UNIVERSITY OF APPLIED SCIENCES UNIVERSITY OF VAASA CAUCASUS UNIVERSITY BUDAPEST BUSINESS SCHOOL				
Finlande	HAAGA-HELIA UNIVERSITY OF APPLIED SCIENCES UNIVERSITY OF VAASA				
Georgie	CAUCASUS UNIVERSITY				
Hongrie	BUDAPEST BUSINESS SCHOOL				

DOUBLES-DIPLÔMES

Allemagne	UNIVERSITÄT BAMBERG UNIVERSITÄT STUTTGART ICMS
Australie	UNIVERSITÉ DE MONCTON
Canada	CUEB
Chine	GUANGDONG UNIVERSITY OF FOREIGN STUDIES ICESI
Colombie	SOLBRIDGE INTERNATIONAL SCHOOL OF BUSINESS
Corée Du Sud	UNIVERSIDAD DE GRANADA
Espagne	UNIVERSIDAD DE OVIEDO UNIVERSIDAD DE ALCALÁ UNIVERSITY OF CALIFORNIA RIVERSIDE FLORIDA INTERNATIONAL UNIVERSITY UNIVERSITAS GADJAH MADA
Etats-Unis	UNIVERSITA DEGLI STUDI DI PADOVA UNIVERSITA DEGLI STUDI DI PAVIA UNIVERSITY OF INTERNATIONAL BUSINESS VILNIUS UNIVERSITY ENCG SETTAT ENCG MARRAKECH UNIVERSITE PRIVEE DE MARRAKECH ITESO TEC DE MONTERREY UNIVERSIDAD ANAHUAC UNIVERSIDAD DE MONTERREY UNIVERSIDAD DEL MAYAB UNIVERSIDAD DEL VALLE DE MEXICO THE HAGUE UNIVERSITY OF APPLIED SCIENCE PACIFICO UNIVERSITY UNIVERSIDAD DE LIMA UNIVERSIDAD ESAN UNIVERSIDAD SAN IGNACIO DE LOYOLA CRACOW UNIVERSITY OF ECONOMICS POZNAN UNIVERSITY OF ECONOMICS ISCTE ROMANIAN AMERICAN UNIVERSITY UNIVERSITY OF BIRMINGHAM NORTHUMBRIA UNIVERSITY NOTTINGHAM TRENT UNIVERSITY MOSCOW ITNL. HIGHER SCHOOL OF BUSINESS SOCHI STATE UNIVERSITY UNIVERSITY OF LJUBLJANA MID SWEDEN UNIVERSITY UNIVERSITY OF OREBRO NATIONAL CENTRAL UNIVERSITY NATIONAL TAIWAN UNIVERSITY YUAN ZE UNIVERSITY-COLLEGE OF MANAGEMENT BILKENT UNIVERSITY UNIVERSIDAD ORT RMIT VIETNAM UNIVERSITY OF ECONOMICS HO CHI MINH CITY
Indonésie	UNIVERSITAS GADJAH MADA
Italie	UNIVERSITA DEGLI STUDI DI PADOVA UNIVERSITA DEGLI STUDI DI PAVIA HIROSHIMA UNIVERSITY OF ECONOMICS UNIVERSITY OF INTERNATIONAL BUSINESS VILNIUS UNIVERSITY ENCG SETTAT ENCG MARRAKECH UNIVERSITE PRIVEE DE MARRAKECH ITESO TEC DE MONTERREY UNIVERSIDAD ANAHUAC UNIVERSIDAD DE MONTERREY UNIVERSIDAD DEL MAYAB UNIVERSIDAD DEL VALLE DE MEXICO THE HAGUE UNIVERSITY OF APPLIED SCIENCE PACIFICO UNIVERSITY UNIVERSIDAD DE LIMA UNIVERSIDAD ESAN UNIVERSIDAD SAN IGNACIO DE LOYOLA CRACOW UNIVERSITY OF ECONOMICS POZNAN UNIVERSITY OF ECONOMICS ISCTE ROMANIAN AMERICAN UNIVERSITY UNIVERSITY OF BIRMINGHAM NORTHUMBRIA UNIVERSITY NOTTINGHAM TRENT UNIVERSITY MOSCOW ITNL. HIGHER SCHOOL OF BUSINESS SOCHI STATE UNIVERSITY UNIVERSITY OF LJUBLJANA MID SWEDEN UNIVERSITY UNIVERSITY OF OREBRO NATIONAL CENTRAL UNIVERSITY NATIONAL TAIWAN UNIVERSITY YUAN ZE UNIVERSITY-COLLEGE OF MANAGEMENT BILKENT UNIVERSITY UNIVERSIDAD ORT RMIT VIETNAM UNIVERSITY OF ECONOMICS HO CHI MINH CITY
Mexique	TEC DE MONTERREY, CAMPUS MONTERREY
Pérou	UNIVERSIDAD ESAN UNIVERSIDAD DE LIMA UNIVERSIDAD SAN IGNACIO DE LOYOLA CRACOW UNIVERSITY OF ECONOMICS POZNAN UNIVERSITY OF ECONOMICS ISCTE ROMANIAN AMERICAN UNIVERSITY UNIVERSITY OF BIRMINGHAM NORTHUMBRIA UNIVERSITY NOTTINGHAM TRENT UNIVERSITY MOSCOW ITNL. HIGHER SCHOOL OF BUSINESS SOCHI STATE UNIVERSITY UNIVERSITY OF LJUBLJANA MID SWEDEN UNIVERSITY UNIVERSITY OF OREBRO NATIONAL CENTRAL UNIVERSITY NATIONAL TAIWAN UNIVERSITY YUAN ZE UNIVERSITY-COLLEGE OF MANAGEMENT BILKENT UNIVERSITY UNIVERSIDAD ORT RMIT VIETNAM UNIVERSITY OF ECONOMICS HO CHI MINH CITY
Pologne	KRAKOW UNIVERSITY OF ECONOMICS
Royaume-Uni	ROBERT GORDON UNIVERSITY

TRÈS IMPORTANT

Les départs en universités, en semestre et en doubles-diplômes, sont conditionnés à l'obtention des pré-requis (niveaux tests de langues). Ils sont déterminés lors d'un jury bi-annuel selon places offertes par le partenaire.

LA TEAM INTERNATIONALE VOUS DONNE DES AILES

Sa mission : développer des partenariats avec des universités partout dans le monde, pour développer les échanges :

IN↑ accueil d'étudiants internationaux,

OUT↓ départs de nos étudiants à l'étranger.

Le départ à l'international en semestre ou en double-diplôme se prépare à l'avance. Pour vous aider à le préparer :

- Les présentations des destinations organisées dans le cadre des programmes
- Les forums internationaux pour échanger avec les étudiants internationaux et ceux déjà partis
- Les rendez-vous individuels pour réfléchir aux possibilités qui s'offrent à vous
- La webserie Va voir ailleurs si j'étudie.

RÉVÉLEZ L'ENTREPRENEUR QUI EST EN VOUS

Notre responsabilité de Grande Ecole est de former des futurs « leaders entrepreneurs », capables de relever les défis de leur temps, de se projeter dans l'avenir et de créer de la valeur durable dans un monde de plus en plus complexe et incertain.

A l'ESC Clermont BS, nous avons pour ambition d'initier tous nos étudiants à l'intrapreneuriat, l'entrepreneuriat, aux méthodes d'innovation et d'accompagner ou révéler chez nos étudiants la fibre du leader entrepreneur.



ACQUÉRIR UNE CULTURE & DES COMPÉTENCES CLÉS

EN PRÉ MASTER

Le **Forum des nouveaux mondes** apporte à l'étudiant une ouverture sur des espaces culturels, humains, économiques, écologiques, politiques divers... qu'il devra considérer en tant que personne, en tant qu'entrepreneur social innovant et respectueux de son environnement.

EN MASTER 1

La mineure **Innovation et entrepreneuriat** permet d'approcher toutes les compétences clés au travers de 4 modules :

- Explorer créer Innover
- Diffusion des innovations
- Hashtag Startup Challenge
- Design et monde soutenable

EN MASTER 2

Les **parcours Entrepreneur** vous permettent de combiner mineures, majeures et doubles-diplômes pour vous permettre de devenir expert en entrepreneuriat ou de développer votre entreprise.

- Majeure Culture startup et entrepreneuriat
- Majeure Digital Design Manager
- Diplômes internationaux en innovation et entrepreneuriat

DÉVELOPPER UN PROJET OU CRÉER SON ENTREPRISE?

Open incubateur SquareLab est un espace de co-working de 125 m² pour les pré-incubés, incubés et les étudiants entrepreneurs, qui vous accompagne dans votre aventure entrepreneuriale.



- 2 appels à projet par an pour candidater au jury de sélection (mai-novembre).
- Accompagnement : suivi régulier et personnalisé
- Ateliers spécifiques (thématiques) collectifs
- Réseau de professionnels experts et de mentors
- Conseils personnalisés
- Accès aux aides financières locales et territoriales
- Préparation aux demandes de financement
- Aide à la création de votre statut juridique
- Partage des problématiques avec d'autres entrepreneurs



ILS ONT TENTÉ
L'AVENTURE
ET AUJOURD'HUI,
ILS S'ÉCLATENT !



Le petit carré français relève le défi d'élaborer des collections de lingettes démaquillantes lavables, en France, tout en valorisant le Bio, la qualité dans une démarche sociale éco responsable.

lepetitcarrefrançais.com



James Taylor & Clément Baldellou

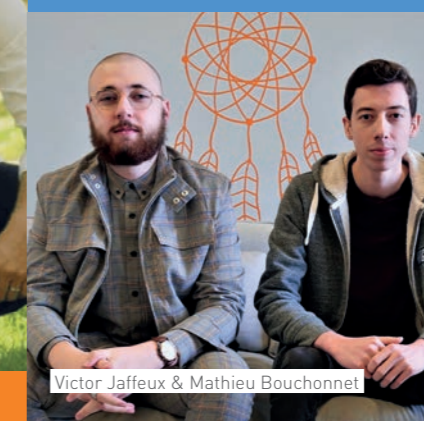


Capillum est la première filiale de recyclage de cheveux en France. Les cheveux coupés sont réutilisés pour nettoyer les océans, préserver les sols, limiter la consommation d'eau et améliorer les soins de peau.

capillum.fr

Tales Up est une application d'histoires interactives en multijoueurs qui permet de créer des moments ensemble de manière ultra accessible.

talesup.io



Victor Jaffeux & Mathieu Bouchonnet



Anaïs Tortel & Damien Tinel



CAP CAREER

CAREERLAB, POUR TROUVER SON MAKE SENSE

Tout au long du parcours, le dispositif d'accompagnement vers l'emploi met tout en œuvre pour vous aider à booster votre employabilité.
Avec Careerlab, vous allez travailler votre projet sur 3 ans et définir vos cibles et objectifs professionnels.

CareerLab, c'est :

1. Le dispositif qui t'aidera à construire ton projet professionnel.
2. L'accompagnement qui t'aidera à décrypter le marché de l'emploi.

SA MISSION

Il intervient à chaque étape du parcours académique pour aider les étudiants à

- mieux se connaître
- découvrir et décrypter les métiers et secteurs
- construire une stratégie de recherche.

SES OUTILS

- Les ateliers Make sense s'intègrent dans le parcours académique pour travailler sur soi, les métiers, les secteurs
- Les Career Days peuvent prendre des formes diverses, toujours sous forme de rencontres : témoignages, discours inspirants, simulations avec des professionnels du recrutement, job dating
- Les rdv conseil individuel sont centrés sur des objectifs précis de recherche de stages, d'alternance et de premier emploi. Ils sont menés avec les réseaux de l'École.



La Team Relations Entreprises

LA TEAM "RELATIONS ENTREPRISES" CRÉE DU LIEN

SA MISSION

Développer des partenariats avec les entreprises, sourcer des offres de stage et d'alternance et vous proposer des missions qui « make sense » avec votre projet.



LES ÉTAPES INDISPENSABLES POUR OPTIMISER LES EXPÉRIENCES PRO

- Travail sur projet et identité professionnelle (CV, réseaux sociaux)
- Ciblage en termes de missions / entreprises en lien avec le parcours choisi
- Adaptation CV et lettre de motivation au ciblage
- Diffusion offres ciblées
- Coaching entretien
- Validation des missions

STAGES & ALTERNANCE POUR BOOSTER VOTRE CV

La part d'expérience professionnelle est déterminante pour la recherche de premier emploi, c'est pourquoi, à l'ESC Clermont BS, nos parcours à la carte vous permettent d'optimiser le temps passé en entreprise.

PARCOURS ↓	Pré master	Césure	Master 1	Césure	Master 2
STAGES	3 mois	6 ou 12 mois	3 mois	6 ou 12 mois	6 mois
ALTERNANCE			12 mois		12 mois

CHIFFRES CLÉS

778 étudiants en alternance

550 entreprises partenaires

99% de placement en 2021/2022

jusqu'à **33** mois d'expérience professionnelle

550 PARTENAIRES POUR NOS ÉTUDIANTS EN 2020-2021, PARMIS LESQUELS

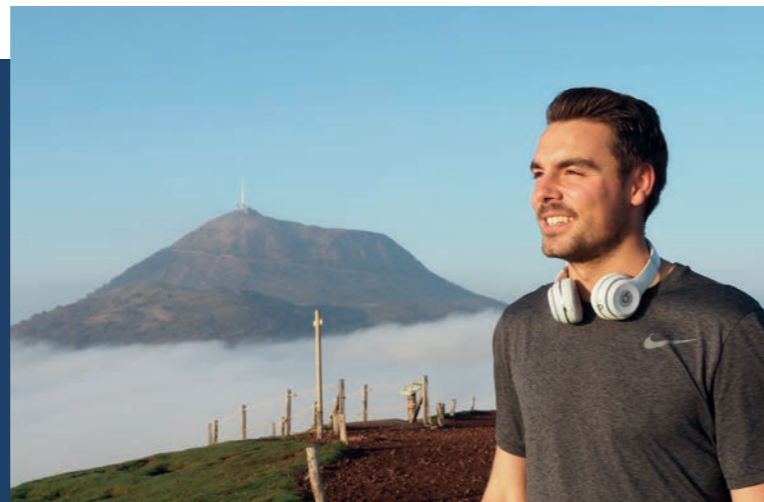


ÊTRE ÉTUDIANT À CLERMONT

SCHOOL FOR LIFE



LES ASSOCIATIONS ÉTUDIANTES



**N°1 AU CONCOURS
DES MEILLEURS
ORAUX
EN 2019 & 2021**

Avant même l'intégration, l'ambiance et la vie étudiante sont plébiscitées. Ainsi, pour la deuxième année consécutive (2020 n'ayant pas donné lieu à des oraux), l'ESC Clermont BS est :

N°1 SUR l'accompagnement à la préparation, la logistique, la bienveillance des jurés, l'ambiance.

* Enquête Major Prépa - Business Cool

DÈS LE 1ER JOUR

L'école s'attache à organiser des moments inoubliables de vie étudiante. Dès les premiers jours, entre afterworks, WEI, forum associatif... Les temps forts se succèdent pour permettre à tous de se connaître et de se créer les premiers bons souvenirs, ensemble.

L'ESC Clermont BS a obtenu en 2020 le label Happy at School, en se classant dans le Top 10 des BS dans lesquelles les étudiants sont les plus heureux.

CLERMONT - LA VILLE -

100% DE CEUX QUI L'ONT TESTÉE L'ONT ADORÉE !

Un campus en centre ville pour une vie étudiante enrichie. Vivre en centre ville, étudier en centre ville, dans une ville à taille humaine mais aux quartiers étudiants nombreux et vivants.

Les classements des villes étudiantes se succèdent, mais Clermont reste toujours au top. Classée 13e sur 43 villes au classement général de l'Étudiant 2021-2022, elle se distingue particulièrement sur les critères Cadre de vie (6e sur 43), Logement, Emploi, Part d'étudiants internationaux.

Une ville 100% sport

Avec un club de football en Ligue 1, un club de rugby en Top 14, des clubs de très haut niveau dans un grand nombre de sports co (Basket-ball, Volley-ball, Handball, Hockey sur glace...), un recordman du monde de saut à la perche, des équipements sportifs pour toutes les disciplines... et un terrain de jeu outdoor dans l'ère du temps !



LE BUREAU DES ÉLÈVES

organise la vie associative et les grands événements qui rythment l'année



SEGMA

la Junior Entreprise propose de vraies missions professionnalisantes et rémunérées, au service d'entreprises



STARTUP ACADEMY

partage d'expériences et rencontres autour de l'entrepreneuriat



G02C

Association de promotion de l'École, qui aide les lycéens et étudiants dans leur orientation. 300 déplacements à travers la France



BUREAU DE LA CREATION

association de création artistique et d'événementiel : créativité, convivialité & polyvalence



L'ASSOCIATION DES DIPLÔMÉS

communauté de tous les diplômés et étudiants de l'ESC Clermont BS, un réseau professionnel puissant et international



BNEM

les représentants de l'ESC Clermont BS au sein du Bureau National des Etudiants en Management



PÔLE HUMANITAIRE

organisation d'événements caritatifs au profit d'ONG et d'associations locales



INTERNATIONAL STUDENT COMMUNITY

association internationale riche en diversité culturelle et en découverte de nouveaux horizons : accueil, union, partage & ouverture d'esprit



PÔLE CULTURE

découverte du patrimoine gastronomique et oenologique français, dans une grande convivialité



LE BUREAU DES SPORTS

a pour but d'organiser et d'animer toute la vie sportive de l'École. Compétitions, soirées à thème, Séminaire...



ESPORT ENTHUSIASTS

réunit les passionnés de jeux vidéos et les fans d'E-Sport sur n'importe quel jeu vidéo compétitif.



DIGITAL SQUAD

est l'asso des étudiants "communicants" qui souhaitent prendre part au rayonnement de l'ESC Clermont BS sur les canaux digitaux !



LES CORDÉES DE LA RÉUSSITE

actions d'orientation et d'ouverture culturelle auprès de lycéens et collégiens issus de milieux modestes, pour les sensibiliser aux études supérieures



ARTICLE 1

actions auprès des élèves de l'École issus de milieux modestes, ou dans des conditions d'études difficiles, afin de les familiariser au monde du travail et à ses codes

WORK & NETWORK

Les grandes écoles sont depuis toujours réputées pour leur réseau. Parce que la promesse de School for Life résonne à la fois chez les étudiants, les diplômés, mais aussi auprès des partenaires, le réseau de l'ESC Clermont BS se décline...

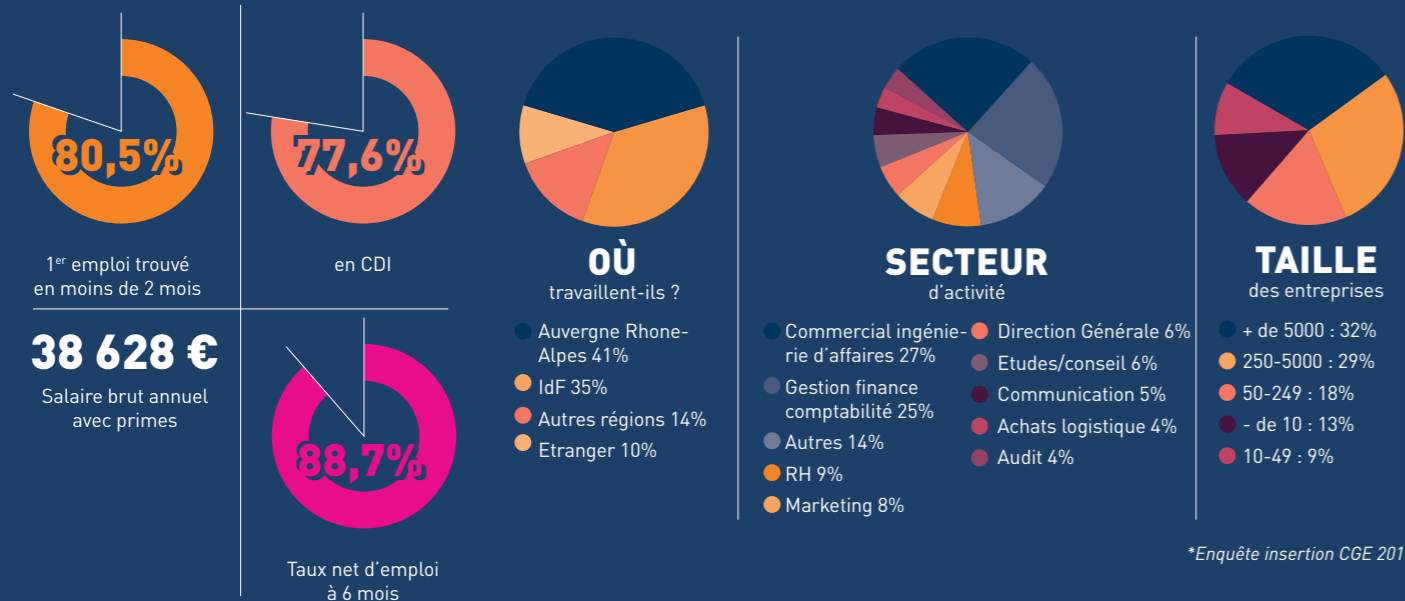


- Grâce aux dirigeants et entreprises engagés pour l'Ecole, au sein de la gouvernance, des comités de pilotage des différentes filières, qui s'impliquent au quotidien dans la vie de l'Ecole.
- Avec le réseau Alumni. Ses missions :
- Maintenir et développer des liens d'amitié et de solidarité entre les étudiants et les diplômés des différentes promotions
 - Fédérer et animer le réseau des diplômés
 - Favoriser l'emploi, la carrière et le partage d'expériences
 - Soutenir les élèves de l'Ecole, futurs diplômés, dans leur intégration dans la vie professionnelle
 - Contribuer au développement et au rayonnement de l'ESC Clermont Business School

ALUMNI EN CHIFFRES

13 000 diplômés **109** pays

APRÈS LE MASTER, ENQUÊTE 1^{ER} EMPLOI*



Caroline Hilliet Le Branchu
promo 1998
Directrice Générale



Fabien Versavau
promo 1999
Président & CEO



Nicolas Mermoud
promo 1990
Co-Fondateur



Sandrine Groslier
promo 1997
Global Brand President
Mugler Azzaro



Jean-Michel Demaison
promo 1988
Vice-président Business Services, France and Southern & Central Europe



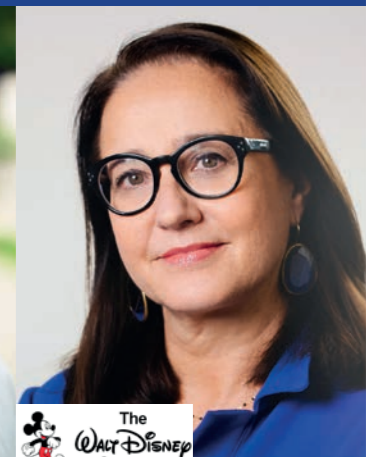
Eric Maugein
promo 1985
Regional president asia pacific



Sarah Dos Santos
promo 2013
Head of vendor management, tools and home improvement



Olivier Mouroux
promo 1995
Directeur Original Animated Features
Publicity



Hélène Etzi
promo 1986
Présidente France et GM Media

ESC CLERMONT Alumni PARCOURS INSPIRANTS

INTÉGRER L'ÉCOLE

CANDIDATS ISSUS DE CLASSES PRÉPA



Concours d'accès au Programme Grande Ecole pour les candidats issus de classes préparatoires.

ÉPREUVES ÉCRITES		OPTIONS				
		S	E	T	B/L	BEL
Contraction de texte	HEC Paris	3	3			4
Résumé de texte	ICN BS/ISC Paris BS			4		
Langues vivantes	IENA LV I	7	7	3	5	6
Langues vivantes	IENA LV II	5	5	2	5	6
Sciences sociales	AUDENCIA/ESSEC/HEC					3
Mathématiques	ESSEC/HEC					2
Dissertation de culture générale	EMLYON / HEC	4	5			
Dissertation de culture générale	La Rochelle BS			4		
Dissertation littéraire	ESSEC					5
Dissertation philosophique	HEC Paris					5
Mathématiques S	EMLYON	5				
Mathématiques E	EMLYON		3			
Mathématiques T	BSB			3		
Histoire géographie et géopolitique	GRENOBLE EM	6				
Economie, sociologie et histoire	ESCP Europe / SKEMA		7			
Histoire	ESCP Europe					5
Economie-Droit	SCBS			6		
Management et sciences de gestion	INSEEC/EM Normandie			8		
Note moyenne	ENS-BEL					14
TOTAL DES COEFFICIENTS		30	30	30	30	30

ÉPREUVES ORALES	Coef	Durée
Entretien individuel	20	0h30
Langue vivante anglais	6	0h20
Autre langue vivante	4	0h20
TOTAL	30	

ESC Clermont Business School :
70 places

INSCRIPTION EN LIGNE AUX ÉPREUVES
WWW.CONCOURS-BCE.COM

CANDIDATS EN ADMISSION PARALLÈLE

→ CONCOURS **passerelle** de la suite dans les études
INSCRIPTION WWW.GRANDE-ECOLE.PASSERELLE-ESC.COM

6 Grandes Ecoles de Management, membres de la Conférence des Grandes Ecoles et délivrant un diplôme Visé bac+5 Grade Master, recrutent sur concours des étudiants titulaires d'un diplôme de niveau bac+2, bac+3/4.

Admission en pré-Master (Passerelle 1) : 50 places | Admission en Master 1 (Passerelle 2) : 170 places

1ÈRE ÉTAPE

Examen des dossiers et admissibilités

2È ÉTAPE

Epreuves orales pour les candidats admissibles : Entretien de motivation (Coef.15) et Anglais (Coef.5)

INSCRIPTIONS EN LIGNE

1ÈRE SESSION

- 16 nov. 2021 > 17 jan. 2021
- Oraux du 29 jan. au 05 fév. 2022
- Résultats d'admission en Février

2È SESSION

- 4 jan. 2022 au 22 avr. 2022
- Oraux du 16 mai au 04 juin 2022
- Résultats d'admission en Juin

→ CONCOURS PROPRE POST BAC+3

INSCRIPTION SUR CANDIDAT-ESC-CLERMONT.FR

Pour les candidats à l'admission en Master 1 en format alternance 24 mois. Etude du dossier de candidature + épreuves orales : entretien de motivation avec une mise en situation professionnelle et oral d'anglais.

→ CONCOURS INGÉNIEURS DANS LE CADRE DE CONVENTIONS

INSCRIPTION SUR ESC-CLERMONT.FR

Candidature réservée aux étudiants des Ecoles partenaires.

Dossier + entretien.

→ RECRUTEMENT À DISTANCE POUR ÉTUDIANTS INTERNATIONAUX

INSCRIPTION SUR ESC-CLERMONT.FR

Candidature : de décembre à juillet.

Entretien de motivation et de langue par vidéoconférence.

Pré-admission conditionnée au paiement d'un acompte sur les frais de scolarité, puis lettre d'acceptation définitive utile pour la demande de visa.

FINANCER SES ÉTUDES

Les frais de scolarité sont de 9 950 euros par année en format classique, c'est-à-dire hors alternance. Ils incluent :

- Les doubles-diplômes et la double compétence
- L'accès à des cours en ligne et des plateformes en e-learning
- Les services du CareerLab, du SquareLab
- L'accès aux partenaires universitaires internationaux
- 2 tests TOEIC ou TOEFL
- La certification Voltaire

- Un premier rendez-vous conseil pour la recherche de logement sur Clermont-Ferrand
 - La cotisation à l'Association des diplômés Groupe ESC Clermont Alumni
 - La cotisation au Bureau des Elèves et le Week-End d'Intégration
- Ils ne comprennent pas les frais de vie en France ou à l'étranger liés aux activités pédagogiques, périodes de stages ou d'expatriation.

LES SOLUTIONS POUR FINANCER TOTALEMENT OU PARTIELLEMENT SES ÉTUDES

L'ALTERNANCE prise en charge des frais de scolarité par l'entreprise. Accessible en Master 1 et Master 2, elle est choisie par 60 à 80% des étudiants, qui bénéficient d'une rémunération et ont 0 euros de frais de scolarité.

LES JOBS ÉTUDIANTS De nombreux jobs étudiants sont accessibles du fait des plannings adaptés pour les étudiants en format classique

LES PRÊTS BANCAIRES les banques proposent des prêts étudiants à des taux préférentiels et la possibilité de différer le remboursement à la fin des études.

LES BOURSES D'ÉTAT les étudiants boursiers bénéficient des bourses du Crous.

LES AIDES AU DÉPART À L'ÉTRANGER bourses Erasmus et bourses du Conseil Régional

LES AIDES À LA MOBILITÉ pour financer les logements des étudiants alternants, avec Action Logement

LES AIDES DE LA FONDATION GROUPE ESC CLERMONT chaque année, la Fondation distribue des bourses sur critères sociaux et de mérite : bourses sociales, bourses sportifs, bourses mobilité et Fonds d'aide d'urgence.

LA FONDATION EN CHIFFRES

+1M d'euros collectés **900 000** euros reversés





La Team Promotion & Recrutement



CONTACT

Alexandre BIESSE

Responsable Information Promotion Concours

alexandre.biesse@esc-clermont.fr

04 73 98 24 36 – 06 16 54 64 17

Suivez toutes nos actualités
sur les réseaux sociaux



www.esc-clermont.fr



ESC Clermont BS
4 boulevard Trudaine
63000 Clermont-Ferrand
04 73 98 24 24

Document non contractuel
octobre 2021

Conception graphique
Service Communication
ESC Clermont BS

Service Crédits photos
Couverture & portraits : @Pierre Soissons -
ESC Clermont Business School -
Florian BRIOUDE

