

be distinctive'



EM Strasbourg
BUSINESS SCHOOL

Programme Grande École



L'EM Strasbourg en chiffres

3 Valeurs structurantes

Éthique

Développement durable

Diversité

Choisir l'EM Strasbourg

24



formations de
bac +3 à bac +8

500

étudiants

Programme
Bachelor

2 450

étudiants

Programme
Grande École

600

étudiants

Programme Masters
Universitaires
et Executive Education

50

étudiants

Programme
doctoral

L'EM Strasbourg à l'international



80

nationalités

+600

étudiants étrangers*

+230

accords d'échanges
universitaires dans 53 pays

1 400

étudiants de nationalité
étrangère*



Une communauté forte et durable

3 600



étudiants

Nombre estimatif
pour janvier 2020

16

associations
étudiantes

21

projets
étudiants

25 000



membres du
réseau des
diplômés

2 000



entreprises
partenaires

Nos accréditations et réseaux



Lieu de réflexion et d'action

1

Un centre
entrepreneurial,
La Ruche à Projets



2

laboratoires
de recherche

+30

conférences
par an

450

cadres d'entreprises
impliqués dans
la vie de l'école



S'épanouir à Strasbourg

2^e place au top 100
des villes pour entreprendre



TOP 10

des villes préférées
des Français

1^{er} réseau cyclable
de France



*Accueillis en moyenne chaque année



“ Un parcours adapté aux profils et aspirations des étudiants, autour de la professionnalisation et de l'internationalisation. ”

Choisir le Programme Grande École et être armé pour son futur

Donner corps aux aspirations professionnelles et personnelles de nos étudiants, les révéler à eux-mêmes et aux autres, voici la mission du Programme Grande École de l'EM Strasbourg. Tous nos étudiants sont uniques. C'est pour cela que nous leur proposons un véritable parcours à la carte adapté à leurs profils et leurs aspirations structuré autour de deux exigences : professionnalisation et internationalisation.

La professionnalisation est partie intégrante du Programme Grande École. Périodes de stage, d'alternance, année de césure, tout au long de votre parcours, vous aurez l'opportunité d'expérimenter et de développer votre projet professionnel. Votre engagement dans la vie associative de l'école, un véritable atout pour développer une expérience professionnelle en équipe, sera facilité et pleinement intégré au parcours pédagogique. Enfin, pendant toute votre scolarité, vous serez accompagnés par notre service Cap Career au travers d'ateliers et de coaching individuels. Choisir le Programme Grande École de l'EM Strasbourg, c'est l'assurance de débiter votre carrière dans les meilleures conditions possibles.

La dimension internationale est un aspect constitutif de l'ADN de l'école. Dans le cadre de vos études à l'EM Strasbourg, vous découvrirez pendant une année entière l'une de nos 230 universités partenaires réparties sur les 5 continents, une expérience incomparable ! L'EM Strasbourg, située au cœur de l'Europe, aux portes de l'Allemagne et de la Suisse, permet en outre à nos étudiants de bénéficier d'une véritable immersion européenne. Cette dernière sera encore renforcée dès la rentrée, grâce à l'implication de Mariya Gabriel, Commissaire européenne à l'innovation, la recherche, la culture, l'éducation et la jeunesse qui a accepté d'être invitée d'honneur de la promotion du Programme Grande École 2021-2024. Des conférences et événements seront organisés tout au long du cursus toujours dans l'objectif de former des managers de dimension européenne.

Rejoindre l'EM Strasbourg, c'est donc choisir une école forte avec sa signature "be distinctive" qui encourage chacun à révéler sa personnalité et son potentiel pour construire son avenir.

Be distinctive ? Rejoignez-nous !

Herbert Castéran
Directeur général de l'EM Strasbourg

Programme Grande École

P.6

Élaborez votre parcours

Faites la différence en personnalisant votre cursus grâce à des cours au choix, des parcours bilingues et de nombreuses spécialisations.

1^{ère} année : construisez des bases solides

2^e année : approfondissez vos connaissances

3^e année : spécialisez-vous

P.10

Des stages longs pour consolider vos compétences

Des expériences en entreprise, de 2 à 6 mois selon les années, qui vous permettent de bien choisir votre spécialisation et d'affiner votre projet.

P.11

L'année obligatoire à l'étranger

Votre année académique obligatoire à l'étranger vous transforme, vous découvrez de nouvelles façons d'apprendre, vous développez votre autonomie et la compréhension d'autres cultures.

P.14

Une équipe à votre écoute pour mettre votre carrière sur les bons rails

Une équipe de coachs carrières accompagne les étudiants dans leur projet professionnel et leur développement personnel. Cap Career, une équipe au service des étudiants.

P.16

Un parcours associatif pour valoriser votre engagement

S'investir dans un projet, prendre des initiatives, se professionnaliser dans un domaine qui vous tient à cœur. C'est un apprentissage par l'action et l'occasion de travailler avec vos camarades dans l'une de nos 16 associations.



Charlotte Massa

Directrice déléguée du Programme Grande École

Notre mission

L'EM Strasbourg s'attache à former des managers compétents, responsables et agiles, prêts à trouver leur place dans la société globale et à développer un management vecteur de performance. À l'EM Strasbourg, modèle unique de Grande École de management au sein d'une université à visibilité internationale, nous développons, au travers de nos recherches, des contributions intellectuelles à fort impact pour les organisations du 21^{ème} siècle.

P.18

Vous souhaitez nous rejoindre ?

Découvrez les différents concours d'entrée pour intégrer notre école.

Concours d'entrée : mode d'emploi

Oral d'admission : vos passions nous passionnent

P.20

EM Strasbourg Alumni, un réseau de diplômés

L'association des diplômés, EM Strasbourg Alumni, dynamise et fait vivre une communauté de 25 000 diplômés. Elle propose des offres d'emploi, de l'accompagnement et organise de nombreux événements.

P.22

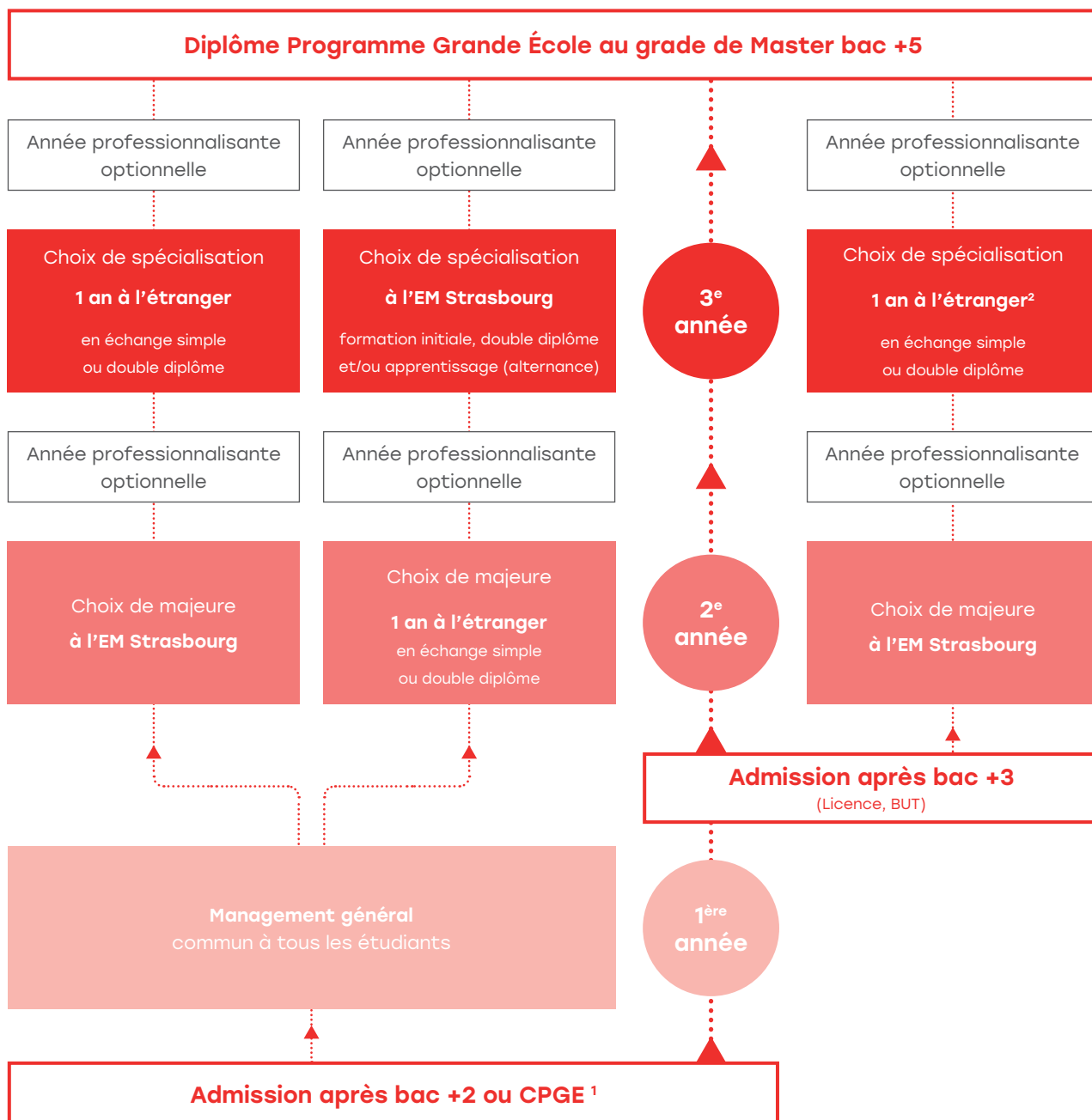
Financez vos études

Bourses, aides financières, partenariats, retrouvez nos différentes solutions de financement.



**SI VOUS VOUS CHERCHEZ,
VOUS RISQUEZ
DE VOUS TROUVER.
SURTOUT CHEZ NOUS.**

Votre parcours



¹ Classes préparatoires aux grandes écoles

² Les étudiants admis directement en 2^e année du Programme Grande École peuvent demander une dispense de départ à l'étranger et réaliser leur 3^e année sur site s'ils ont déjà réalisé un semestre à l'étranger dans le cadre de leur cursus antérieur.

1^{ère} année : construisez des bases solides



La première année du Programme Grande École est dédiée à la découverte des fondamentaux de gestion. Nos étudiants élaborent leur parcours personnalisé grâce à des cours au choix, des parcours bilingues, ainsi que des opportunités de professionnalisation.

Coup d'œil sur le programme de 1^{ère} année

Les cours en sciences de gestion

- Introduction à la stratégie,
- Introduction au marketing,
- Management des ressources humaines et des organisations,
- Introduction à la finance,
- Supply chain management, etc.

Parcours personnalisé

Choix de la langue d'enseignement :

En plus des enseignements en français, l'école propose des parcours bilingues dès la première année.

- franco-anglais,
- franco-allemand,
- franco-français.

Choix du track, au deuxième semestre :

- Parcours A : comptabilité approfondie et contrôle de gestion,
- Parcours B : études marketing et management commercial.

Choix des enseignements d'ouverture :

- Management par le sport,
- Psychologie de la décision,
- Marchés financiers,
- Propriété intellectuelle et brevets, etc.

Une pédagogie transversale et immersive

En première année du Programme Grande École, les étudiants travaillent sur un dispositif pédagogique innovant, liant plusieurs disciplines et proposant une immersion dans un environnement concret.

L'exemple d'une entreprise fictive sert de base aux cours d'analyse stratégique, d'information comptable et de marketing. Sous forme de pédagogie inversée et de travaux de groupes, cette approche ludique permet aux étudiants d'appréhender la prise de décision de manière transversale et de mettre en application leurs connaissances par une mise en situation dans un environnement réel, portant sur une problématique ancrée dans les enjeux sociétaux contemporains : nourrir l'humanité. Les étudiants repensent l'alimentation de demain à travers un focus sur les insectes comestibles.

Posez-vous les bonnes questions !

Votre première année à l'EM Strasbourg est un moment de réflexion. Les choix que vous ferez constitueront les bases de votre cursus à l'école et de votre carrière à venir. Où partir pour votre année d'enseignement à l'étranger ? Chili, Pérou, USA, etc. Quelle spécialisation choisir ? Marketing, finance, audit, etc. Mettez ce temps à profit pour apprendre à vous connaître et à vous poser les bonnes questions. Construisez, avec l'équipe pédagogique, les deux prochaines années de votre cursus.

2^e année : approfondissez vos connaissances

En deuxième année du Programme Grande École, les étudiants ont le choix entre poursuivre leur parcours sur le site de l'EM Strasbourg ou partir en échange dans l'une de nos 230 universités partenaires.

Vous faites le choix de rester à l'école pour cette année ? Découvrez votre programme à la carte

Vous vous construisez un parcours sur mesure. Faites votre choix parmi sept majeures de sciences de gestion et des enseignements d'ouverture.

Les majeures en 2^e année

- Finance / comptabilité
- Stratégie responsable et management interculturel des RH
- Entrepreneuriat - stratégie
- Digital marketing et management des technologies
- Marketing & relation client
- Supply chain management
- International and european business (en anglais)

Les enseignements d'ouverture

- Business games
- Parcours manager ingénieur
- Management par le sport
- Économie européenne
- Marketing responsable
- Théâtre et expression corporelle
- Storytelling
- Management interculturel
- Marketing événementiel



Tentés par l'aventure internationale ?

Le parcours associatif

Pour ceux qui souhaitent s'impliquer dans une association étudiante ou un projet personnel, il existe le « parcours associatif » et « l'engagement étudiant ». Ces parcours peuvent par ailleurs commencer dès votre première année du Programme Grande École. Le principe ? Les projets portés par les étudiants sont intégrés au cursus académique : ils sont ainsi évalués par l'équipe pédagogique et permettent d'acquérir des crédits ECTS. Retrouvez plus d'informations sur le parcours associatif page 16.

Data culture : un nouveau module d'enseignements

Pour la rentrée 2021-2022, l'EM Strasbourg lance une certification en ligne autour de la Data Culture pour ses élèves de première et deuxième années du Programme Grande École. Ce nouveau dispositif d'une durée de 200 heures permettra aux étudiants de disposer d'acquis solides dans la gestion des données. Un atout fondamental pour relever les défis contemporains du management et de l'entreprise.

CLUE, un programme de formation pour citoyens européens

L'école a mis en place un module commun à tous ses programmes de formation : CLUE (Cross-cultural skills, Langage excellence, Uncommon opportunities, European leadership). Ces enseignements ont pour objectif de permettre aux étudiants d'acquérir des compétences multiculturelles et linguistiques, et d'approfondir leurs connaissances sur l'Europe, ses valeurs et le fonctionnement de ses institutions (jeux de simulation au Parlement européen).

3^e année : spécialisez-vous

À l'étranger ou sur le site de l'EM Strasbourg, la troisième année du Programme Grande École est le moment de vous spécialiser dans une discipline de gestion pour maîtriser votre métier de demain.

Formation initiale, apprentissage ou double diplôme. Que choisir ?

Formation initiale

Une période d'enseignement à l'école, suivie de 6 mois de stage en entreprise.

Apprentissage (parcours sélectif)

Pour les étudiants qui souhaitent entrer immédiatement dans le monde de l'entreprise, l'apprentissage est tout indiqué. Il s'agit d'un contrat de travail en alternance, l'étudiant partage son temps entre une entreprise qui l'emploie et l'école où il poursuit sa formation.

Double diplôme

Certaines spécialisations proposées à l'EM Strasbourg sont organisées en collaboration avec l'Université de Strasbourg. À l'issue de la formation, l'étudiant est titulaire d'un master universitaire (M2) en plus de son diplôme Grande École.

Pour tout savoir
sur le départ
à l'étranger
voir P.11

Vos spécialisations à l'EM Strasbourg

En formation initiale entièrement en anglais

- Finance
- International and european business
- Strategic and operational marketing

En formation initiale ou en alternance

- Comptabilité-contrôle-finace
- Entrepreneuriat
- International wine management and tourism
- Marketing
- Négociation et management commercial
- Stratégie et management de la performance humaine
- Supply chain management et achat international

En double-diplôme

- Création d'entreprise, développement, conseil
- E-marketing et stratégies digitales
- Management du tourisme
- Marketing et gestion d'événements

En double-diplôme alternance

- Comptabilité-contrôle-audit
- Management et gestion publics (avec Sciences Po Strasbourg)
- Marketing et gestion du sport (avec la faculté des sciences du sport de l'Université de Strasbourg)

3 valeurs au cœur de votre formation éthique, développement durable et diversité

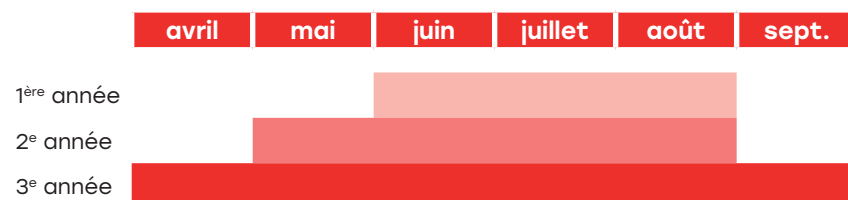
Spécifique à l'EM Strasbourg, le « Parcours RSO / 3 valeurs » occupe une place essentielle dans notre pédagogie. Grâce à des événements RSO / 3 valeurs et à la plateforme en e-learning CforCSR®, vous serez sensibilisés aux questions d'éthique, de diversité et de développement durable, indispensables à tout futur manager responsable.

Professionalisation : forger son expérience sur le terrain

Les missions professionnelles permettent aux étudiants de se constituer un capital d'expériences favorisant le passage vers le monde du travail. Stages obligatoires, apprentissage ou encore année professionnalisante : en se confrontant à la réalité de l'entreprise, les étudiants ont la possibilité de tester leurs acquis et d'expérimenter leurs mises en œuvre concrètes, facilitant ainsi l'adoption des bons comportements managériaux.

Stages, apprenez par l'expérience

Intégrés dans le cursus, les trois stages obligatoires offrent aux étudiants une vision de la réalité du monde du travail et de l'environnement professionnel auquel ils se destinent. L'un au moins doit avoir lieu à l'étranger ou avoir un caractère international.



1^{ère} année Stage « découverte »

- Découvrir le fonctionnement d'une entreprise et ses méthodes de management.
- Participer à l'activité d'un service pour découvrir une fonction en entreprise.

2^e année Stage de professionnalisation

- Approfondir les connaissances techniques acquises en spécialisation.

3^e année Stage d'insertion professionnelle

- Acquérir un début d'expérience professionnelle.
- Remplir une mission de niveau cadre débutant.

L'année professionnalisante

Six à douze mois de stage après la 2^e ou la 3^e année

Cette année est un tremplin dans la démarche d'insertion, qui permet aux étudiants de justifier d'une première expérience professionnelle significative.

Un fonctionnement souple

Elle peut s'effectuer en France ou à l'étranger, au choix de l'étudiant.

L'apprentissage ou l'alternance, formule gagnante de l'insertion professionnelle

Les étudiants peuvent opter pour le contrat d'apprentissage ou de professionnalisation durant leur troisième et dernière année d'études. Un bon moyen d'acquérir une qualification professionnelle tout en bénéficiant d'une expérience longue en entreprise.

Trois points forts à l'apprentissage

1. Un accompagnement individualisé avec un maître d'apprentissage en entreprise et un tuteur école.
2. La prise en charge des frais de scolarité de l'étudiant par l'entreprise.
3. Une rémunération liée au statut d'alternant.



International : sous le signe de la multiculturalité

Une seconde culture : c'est ce qu'offre l'EM Strasbourg à ses étudiants via une expérience enrichissante à l'étranger. L'objectif est de les confronter à la multiculturalité et de valoriser leurs capacités d'adaptation. Selon le parcours choisi, les étudiants ont la possibilité de partir à l'étranger en 2^e ou en 3^e année, soit en échange simple soit en double-diplôme, dans l'une de nos 230 universités partenaires.

Spécialisez-vous à l'étranger en 3^e année

Si vous avez fait le choix d'un parcours associatif ou d'un parcours double-diplôme lors de la 2^e année, vous pourrez partir à l'étranger en 3^e année et choisir parmi les spécialisations suivantes :

- Marketing
- Finance
- International and european business
- Digital marketing et management des technologies
- Stratégie et management de la performance humaines
- Entrepreneuriat
- Supply chain management et achat international
- Comptabilité / contrôle / finance
- Négociation et management commercial

Le choix de l'université dépend de la spécialisation souhaitée. Cette année à l'étranger n'implique pas de frais de scolarité supplémentaires.

Un an à l'étranger, un vrai plus !

J'ai choisi Indianapolis, aux États-Unis, notamment car je savais que je serai la seule étudiante de l'école à y aller. Immersion obligatoire, sans français aux alentours ! Afin de garder une dimension internationale et une formation généraliste, j'ai suivi la spécialisation « International and european business ». J'ai eu l'opportunité de choisir des cours variés en marketing international, négociation, etc. Le vrai plus de l'école ? Offrir une vraie année en immersion. L'intérêt premier est d'apprendre à s'ouvrir au monde et à faire preuve d'autonomie. Cela m'a ensuite permis de trouver un VIE à Londres.

Alice PASTEAU

Diplômée 2018 (International and european business)
- Formatrice produits en VIE chez Schmidt Groupe à Londres (Angleterre)

Échange simple

Chaque étudiant effectue un séjour de deux semestres consécutifs, en deuxième (parcours standard) ou en troisième année (parcours associatif), dans l'une de nos universités partenaires.

Programme double diplôme

L'EM Strasbourg entretient des accords de double diplôme avec 15 universités partenaires à travers le monde, dont 8 sont membres du réseau Hermes. Les étudiants sont inscrits dans une des universités partenaires comme étudiants à part entière. Ils obtiennent, au terme de leur parcours, le diplôme Grande École de l'EM Strasbourg ainsi que le diplôme de l'université partenaire dans laquelle ils ont étudié.

Une des périodes les plus mémorables de ma vie d'étudiant

J'ai effectué mon échange universitaire de 3^e année en Inde à l'IIM Bangalore. Les cours de grande qualité, les professeurs et la possibilité de travailler avec d'autres étudiants internationaux, tout ceci a contribué à faire de cette année, une année amazing ! Je me suis même lancé dans la rédaction d'un deuxième mémoire en lien avec une entreprise indienne. Sans oublier les amis incroyables que je me suis faits sur ce campus énorme, et les nombreux voyages que j'ai effectués dans ce magnifique pays qu'est l'Inde.

Sébastien OUENSANGA

Diplômé 2018 (Supply chain management)
- Project Manager en VIE chez Sanofi à Hyderabad (Inde)

Nos universités partenaires

AFRIQUE

AFRIQUE DU SUD

Stellenbosch, Stellenbosch University

MAROC

Casablanca, ESCA École de Management

Casablanca, ISCAE

Rabat, Rabat Business School

AMÉRIQUES

ARGENTINE

Buenos Aires, Universidad del Salvador ●

Cordoue, Universidad Nacional De Córdoba

BRÉSIL

Rio de Janeiro, Fundação Getulio Vargas

Rio de Janeiro, IBMEC

Sao Paulo, Insper

CANADA

Halifax, Dalhousie University

Montréal, HEC Montréal

Montréal, Université du Québec À Montréal (UQAM)

Toronto, York University

CHILI

Santiago de Chile, Universidad de Chile

COLOMBIE

Bogota, Universidad de los Andes

Medellin, Universidad EAFIT ●

ÉTATS-UNIS D'AMÉRIQUE

Atlanta (GA), Georgia State University
Baton Rouge (LA), Louisiana State University

Bloomington (IN), University of Indiana
Bowling Green (OH), Bowling Green State University ●

Bristol (RI), Roger Williams University

Buffalo (NY), Canisius College ●

Charleston (SC), College of Charleston

Charlotte (NC), Queens University of Charlotte

College Station (TX), Texas A&M University

Columbus (OH), Ohio State University

Denver (CO), University of Colorado

Fairfax (VA), George Mason University

Flagstaff (AZ), Northern Arizona University

Fresno (CA), California State University at Fresno

Hoboken (NJ), Stevens Institute of Technology

Houston (TX), University of St. Thomas

Laramie (WY), University of Wyoming

Louisville (KY), Bellarmine University

Malibu (CA), Pepperdine University

Memphis (TN), University of Memphis

Milwaukee (WI), Marquette University

Morgantown (WV), West Virginia University

New Orleans (LA), Tulane University

Pittsburgh (PA), Robert Morris University

Potsdam (NY), Clarkson University

River Forest (IL), Dominican University

Rohnert Park (CA), Sonoma State University

Sacramento (CA), California State University at Sacramento

Salem (OR), Willamette University

San Diego (CA), University of San Diego

Saint-Louis (MO), University of Missouri Saint-Louis

Tallahassee (FL), Florida State University

Tampa (FL), University of South Florida

University Park (PA), Penn State University

Washington, D.C., Howard University

MEXIQUE

Guadalajara, Tec de Monterrey

Guadalajara, Universidad Panamericana

Leon, Tec de Monterrey

Mexico, Universidad Anahuac Mexico Sur

Mexico, Universidad Panamericana

Puebla, Universidad de las Américas

Santiago de Querétaro, Tec de Monterrey

PÉROU

Lima, Universidad ESAN

Lima, Universidad Ricardo Palma

URUGUAY

Montevideo, Universidad ORT Uruguay

ASIE

CHINE

Canton, Lingnan (University) College Sun Yat Sen University

Chengdu, Southwestern University of Finance and Economics ●

Hefei, University of Science and Technology of China

Hong Kong, Hong Kong Baptist University

Pékin, University of International Business and Economics

Pékin, Beijing Jiaotong University

Shanghai, UST-SHU SILC Business School

Shenzhen, Chinese University of Hong Kong

Suzhou, Xi'an Jiaotong Liverpool University

Suzhou, Xi'an Jiaotong Liverpool University

Suzhou, Xi'an Jiaotong Liverpool University

Suzhou, Xi'an Jiaotong Liverpool University

Suzhou, Xi'an Jiaotong Liverpool University

Suzhou, Xi'an Jiaotong Liverpool University

Suzhou, Xi'an Jiaotong Liverpool University

Suzhou, Xi'an Jiaotong Liverpool University

Suzhou, Xi'an Jiaotong Liverpool University

Suzhou, Xi'an Jiaotong Liverpool University

Suzhou, Xi'an Jiaotong Liverpool University

Suzhou, Xi'an Jiaotong Liverpool University

Suzhou, Xi'an Jiaotong Liverpool University

Suzhou, Xi'an Jiaotong Liverpool University

Suzhou, Xi'an Jiaotong Liverpool University

Suzhou, Xi'an Jiaotong Liverpool University

Suzhou, Xi'an Jiaotong Liverpool University

Suzhou, Xi'an Jiaotong Liverpool University

Suzhou, Xi'an Jiaotong Liverpool University

Suzhou, Xi'an Jiaotong Liverpool University

Suzhou, Xi'an Jiaotong Liverpool University

Suzhou, Xi'an Jiaotong Liverpool University

Suzhou, Xi'an Jiaotong Liverpool University

Suzhou, Xi'an Jiaotong Liverpool University

Suzhou, Xi'an Jiaotong Liverpool University

Suzhou, Xi'an Jiaotong Liverpool University

Suzhou, Xi'an Jiaotong Liverpool University

Suzhou, Xi'an Jiaotong Liverpool University

Suzhou, Xi'an Jiaotong Liverpool University



JAPON

Beppu, Ritsumeikan Asia Pacific University

Tokyo, Toyo University
Tokyo, Keio University

KAZAKHSTAN

Almaty, Kimep University

LIBAN

Beyrouth, Saint Joseph University
Jounieh, Holy Spirit University of Kaslik

TAIWAN

Taïpei, Ming Chuan University
Taïpei, National Chengchi University
Taïpei

THAÏLANDE

Bangkok, Chulalongkorn Business School
Bangkok, Thammasat Business School

VIETNAM

Hanoï, Centre Franco-Vietnamien de Gestion (CFVG) ●
Hô-Chi-Minh-Ville, Centre Franco-Vietnamien de Gestion (CFVG) ●

EUROPE

ALLEMAGNE

Bamberg, University of Bamberg
Dresde, TU Dresden ●
Friedrichshafen, Zeppelin University
Hamburg, Kühne Logistics University (KLU)
Hamburg, Universität Hamburg
Karlsruhe, Karlsruhe Institute of Technology (KIT)
Leipzig, Leipzig Graduate School of Management (HHL)
Mannheim, University of Mannheim
Munich, Ludwig-Maximilians-Universität München (LMU)
Nuremberg, Friedrich-Alexander-Universität Erlangen (FAU) ●
Ratisbonne, Universität Regensburg
Stuttgart, University of Hohenheim
Trèves, Trier University
Tubingue, Eberhard-Karls University of Tübingen ●

AUTRICHE

Linz, Johannes Kepler University Linz
Vienne, University of Vienna
Vienne, Vienna University of Economics and Business

BELGIQUE

Anvers, University of Antwerp
Gand, Ghent University
Liège, HEC Management School - University of Liège
Louvain-La-Neuve, Université Catholique de Louvain (UCL)
Louvain, KU Leuven

BULGARIE

Varna, Varna University of Economics

DANEMARK

Copenhague, Copenhagen Business School (CBS)
Odense, University of Southern Denmark

ESPAGNE

Alcala, University of Alcala
Alicante, University of Alicante

Barcelone, EAE Business School
Barcelone, Pompeu Fabra University
Barcelone, Universidad Autonoma de Barcelona (UAB)
Cordoue, Loyola University
Grenade, University of Granada
Huelva, University of Huelva
Madrid, Universidad Autónoma Madrid (UAM)
Madrid, Complutense University of Madrid
Malaga, Universidad de Málaga
Salamanque, University of Salamanca
Séville, Universidad de Sevilla

ESTONIE

Tallinn, Estonian Business School,
Tallinn, Tallin University of Technology

FINLANDE

Helsinki, Hanken School of Economics
Oulu, University of Oulu
Vaasa, University of Vaasa

ROYAUME-UNI

Bath, University of Bath
Belfast, Queen's University Belfast
Birmingham, University of Birmingham
Brighton, Brighton Business School
University of Brighton
Coventry, Coventry University
Édimbourg, Heriot Watt University
Glasgow, University of Strathclyde
Glasgow, University of Glasgow
Newcastle-under-Lyme, Keele University
Liverpool, John Moores University
Liverpool, University of Liverpool
Manchester, Manchester Metropolitan University
Manchester, University of Manchester, Alliance Manchester Business School
Norwich, University of East Anglia
Nottingham, Nottingham Trent University
Reading, University of Reading
Sheffield, Sheffield Hallam University
Southampton, University of Southampton
Stirling, University of Stirling

GRÈCE

Athènes, Athens University of Economics & Business

HONGRIE

Budapest, Corvinus University of Budapest

IRLANDE

Cork, University College Cork
Dublin, Trinity College Dublin
Dublin, Dublin City University
Dublin, TU Dublin
Galway, National University of Ireland
Limerick, University of Limerick

ISLANDE

Reykjavik, University of Reykjavik

ITALIE

Pavie, University of Pavia ●
Rome, Luiss University
Venise, Ca' Foscari University of Venice ●

LETTONIE

Riga, University of Latvia

LITUANIE

Vilnius, Vilnius University

LUXEMBOURG

Luxembourg, University of Luxembourg

MALTE

Msida, University of Malta

NORVÈGE

Bergen, NHH - Norwegian School of Economics
Kristiansand, University of Agder
Oslo, BI Norwegian Business School
Trondheim, NTNU Business School

PAYS-BAS

Groningue, University of Groningen
La Haye, The Hague University of Applied Sciences
Maastricht, Maastricht University School of Business and Economics (SBE)
Enschede, University of Twente

POLOGNE

Cracovie, Cracow University of Economics
Varsovie, Kozminski University

PORTUGAL

Lisbonne, Universidad Nova de Lisboa
Lisbonne, ISCTE
Porto, University of Porto
Porto, Católica Porto Business School

RÉPUBLIQUE TCHÈQUE

Prague, Prague University of Economics and Business
Prague, Charles University

ROUMANIE

Bucarest, The Bucharest University of Economic Studies

RUSSIE

Moscou, MGIMO University
St. Petersburg, St. Petersburg State University of Economics (UNECON)

SLOVAQUIE

Bratislava, University of Economics in Bratislava

SLOVÉNIE

Ljubljana, University of Ljubljana

SUÈDE

Linköping, Linköping University
Stockholm, Stockholm University
Uppsala, Uppsala University

SUISSE

Bâle, University of Basel
Fribourg, University of Fribourg ●

TURQUIE

Istanbul, Sabanci University
Istanbul, Galatasaray University

OCÉANIE

AUSTRALIE

Adelaïde, University of Adelaide ●
Gold Coast, Bond University
Hobart, University of Tasmania
Perth, University of Western Australia
Perth, Curtin University
Sydney, Macquarie University
Sydney, University of Technology
Sydney

Liste indicative, peut être soumise à modifications au cours de l'année.

● **Doubles diplômes**

Cap Career, une équipe de coachs au service des étudiants

Au travers de séminaires, de cours et de rendez-vous individuels personnalisés, l'équipe Cap Career vous accompagne dans le développement de votre projet professionnel et votre développement personnel.

Il est temps d'être soi-même !

Parce que chaque étudiant est unique et parce que choisir sa formation c'est être acteur de son avenir, l'EM Strasbourg met en œuvre un programme d'enseignements qui va permettre à chacun de se révéler, de gagner en confiance et en considération. Pour atteindre cet objectif, l'équipe Cap Career propose un parcours progressif sur trois ans. Un suivi sera assuré tout au long de votre cursus et vous permettra de valider des crédits ECTS.

Grâce à des expériences inédites et des ateliers ludiques, vous apprendrez à mieux vous connaître et à cultiver votre personnalité #bedistinctive. Des atouts essentiels pour faire la différence dans un contexte international.

Définir ensemble votre projet professionnel

Tout commence avec le test AssessFirst qui vous aidera à comprendre votre mode de fonctionnement dans un environnement professionnel. L'objectif est de déceler les particularités de votre personnalité. À l'issue de ce test, vous construirez avec notre équipe votre projet en identifiant les talents et ressources qui contribueront au succès de votre développement personnel et professionnel.



Collaborer et gagner en efficacité professionnelle

L'EM Strasbourg forme de futurs collaborateurs qui prendront plaisir dans leur quotidien et qui se sentiront épanouis dans leurs missions. Nous invitons les étudiants à se confronter un maximum à la réalité (stages, expériences associatives, entrepreneuriales etc.) et à échanger avec le plus grand nombre possible d'alumni et de professionnels via les réseaux sociaux professionnels, des plateformes ou des événements.

“

Nous sommes une boussole pour les étudiants, pour les guider dans leurs recherches. Des pom-pom girls aussi pour les encourager et les pousser à croire en eux, et des chefs de produit enfin pour les aider à travailler tout ce qui est outils de communication et mise en valeur.

”

Pauline Govart
Responsable Cap Career



Challenges collectifs et individuels pour mieux se connaître / collaborer

Tous les ans, nous organisons pour chaque programme une « semaine soft skills » immersive visant à développer l'intelligence collective sur des thèmes variés et ludiques comme par exemple le sport, la cuisine, le théâtre d'improvisation ou l'escape game, etc. Chaque année des nouveaux formats d'activités et ateliers sont proposés afin de s'adapter au mieux à l'évolution des métiers, du marché de l'emploi jeune diplômé et de l'actualité.

Career + : le service dédié à nos diplômés

Avec Career +, l'EM Strasbourg vous accompagne dans le démarrage de votre carrière, jusqu'à 5 années après l'obtention de votre diplôme. Découvrez les avantages du service :

Rejoignez une communauté de diplômés par le biais d'une plateforme collaborative digitale

Des discussions entre diplômés, avec des coaches, des conseillers, ou des entreprises partenaires de l'école. Des échanges en direct sur des groupes thématiques (emploi, reconversion, entrepreneuriat, etc.). Un accès en continu à des outils et à des conseils carrière.

Des séances individuelles de coaching

3 heures de coaching avec des coaches professionnels certifiés (face-à-face, visioconférence ou échange de mails). L'opportunité de booster vos compétences et de consolider vos soft-skills.

Des événements professionnels pour développer votre réseau

Invitations à des afterworks et conférences tout au long de l'année, à Strasbourg et à Paris.



Les associations : une autre façon d'apprendre



La vie associative d'une grande école est à la fois un espace de créativité, d'expérimentation et de professionnalisation. À l'EM Strasbourg, les activités associatives occupent une place prépondérante et sont intégrées à votre cursus. L'EM Spirit assure le lien entre les associations, les étudiants et l'administration. Chaque étudiant à l'EM Strasbourg peut trouver de quoi s'épanouir dans un projet en lien avec les valeurs de l'école, tant la diversité des associations proposées est vaste. Une chose est sûre, avec la vie associative, ce sont des moments inoubliables qui pourront être valorisés à travers une expérience réelle.



Bureau des arts (BDA)

Vous êtes passionnés de théâtre, de danse, de mode ou de musique ? Les soirées et activités proposées par le BDA sont faites pour vous.

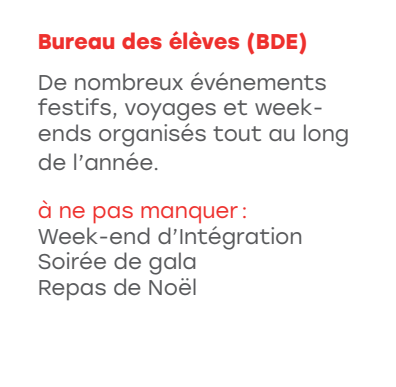
À ne pas manquer :

Soirée des Talents
Semaine des arts Art'ung
EM Strasbourg Fashion Week



Bureau du multimédia (BDM)

Reportages photos et vidéos sur tous les événements de l'année des associations. Apprendre à maîtriser Indesign, Photoshop et le montage vidéo.



Bureau des élèves (BDE)

De nombreux événements festifs, voyages et week-ends organisés tout au long de l'année.

à ne pas manquer :

Week-end d'Intégration
Soirée de gala
Repas de Noël

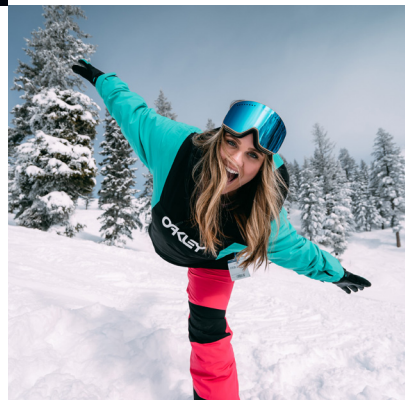


Bureau des sports (BDS)

Toutes les manifestations sportives, compétitions ou matchs amicaux sont à retrouver au programme de cette association.

à ne pas manquer :

TIGRES
Week-end ski
Elsass'Sail



Challenge Ecricome

Avec près de 2000 participants, il s'agit de l'un des plus grands événements sportifs étudiant de France. Il rassemble l'ensemble des écoles appartenant à la banque d'épreuves Ecricome : EM Strasbourg, Kedge, Neoma, Rennes Business School et depuis peu Montpellier Business School. Le temps d'un week-end, les étudiants s'affronteront via différentes disciplines sportives (Football, Volley, Basketball, Tennis, Rugby, Athlétisme, Handball).

Mais aussi...

Polemic's

Participer au concours d'éloquence.
Organiser des débats et conférences.

Europe Etudes

Offrir des prestations de conseil à de véritables clients (entrepreneurs, PME et grands groupes). Réaliser des études de marché grandeur nature.

Start'EM - le pré-incubateur de l'EM Strasbourg

Monter son projet entrepreneurial.
Être suivi et conseillé avant, pendant et après la création de son entreprise.

Campagnes

En plus des événements organisés chaque année par nos 12 associations, votre vie étudiante sera rythmée tout au long de l'année par les campagnes pour la reprise du Bureau des Élèves, du Bureau des Sports et du Bureau des Arts. À la manière des présidentielles, engagez-vous dans l'aventure des campagnes dès la rentrée et organisez de nombreux afterworks, soirées étudiantes et autres événements plus imaginatifs les uns que les autres pour tenter de convaincre les étudiants de vous élire au prochain Bureau. Une période mémorable de votre vie étudiante où la compétition entre équipes fait rage dans une ambiance fun et friendly.



Vous avez envie de vous engager ?

Voici un aperçu de l'étendue des autres projets que vous pourrez entreprendre à l'EM Strasbourg ou des services étudiants dont vous pourrez bénéficier !

Bureau de la presse (BDP)

Créer la nouvelle édition du Strassbuch, le guide des bons plans strasbourgeois pour les étudiants. Participer à la création du Zeitung, le journal de l'école. Animer l'émission de radio de l'école.



Bureau des 3 valeurs (B3V)

S'engager pour soutenir les élèves en difficulté avec le tutorat d'excellence. Proposer des paniers de légumes bio.

Bureau de l'international (BDI)

Accueillir les étudiants étrangers en échange à l'EM Strasbourg (parrainage, organisation d'Afterworks, de sorties culturelles). Organiser des voyages dans toute l'Europe (Vienne, Rome, etc.)

Bureau de l'humanitaire (BDH)

Organiser un voyage humanitaire à l'autre bout du monde. Distribuer des repas aux plus démunis.



Alexandre Blum,
Responsable parcours associatif

“L'engagement associatif, un laboratoire pour expérimenter et gagner en maturité professionnelle”

À l'EM Strasbourg, les activités associatives font partie intégrante du cursus. Les étudiants qui désirent s'y investir peuvent opter pour le parcours associatif et bénéficier d'un temps aménagé afin de développer des compétences tout en validant 5 crédits ECTS. Alexandre Blum, référent pédagogique et en charge de la coordination des projets associatifs, nous en dit plus sur le sujet. Interview.

Comment les étudiants sont-ils accompagnés dans la réalisation de leurs projets associatifs ?

AB : J'accompagne les étudiants tout au long de leurs projets en apportant des réponses spécifiques à leurs besoins et en les orientant vers les personnes qui sauront les faire avancer. Des formations sont proposées, que ce soit dans les domaines marketing, juridique et financier ou encore sur le plan de la communication grâce à l'appui de consultants spécialisés.

Dans quelle mesure le parcours associatif permet-il de se professionnaliser ?

AB : Notre objectif est que vous développiez des compétences personnelles et professionnelles en gestion de projet, de budget, planification et management d'équipe. L'engagement associatif est un laboratoire qui va vous permettre d'expérimenter et de gagner en maturité professionnelle. Ce sont toutes ces expériences et les compétences que vous en dégagerez qui vont faire émerger vos atouts et votre capacité à vous distinguer. #bedistinctive. C'est en quelque sorte la valeur ajoutée de chacun, il est primordial que vous puissiez la développer, la valoriser et l'exprimer.

Et si je souhaite concrétiser un autre projet, hors association ? Quelle solution pour moi ?

AB : Vous pouvez aussi bénéficier des avantages du parcours associatif et de notre accompagnement pour un projet personnel qui vous tient à cœur. Chaque année, des étudiants s'engagent à titre individuel dans une association caritative, un projet entrepreneurial ou en participant au 4L Trophy par exemple (ndlr : rallye automobile à caractère humanitaire). Alors n'attendez plus, et lancez-vous !

Concours d'entrée : mode d'emploi

L'EM Strasbourg est membre de la banque d'épreuves Ecricome qui propose différents concours pour intégrer le Programme Grande École. La majorité des étudiants intègre le PGE en première année via les concours Prépa et Littéraires. Pour les admissions parallèles en 1^{ère} ou 2^e année, les candidats passent les concours Tremplin 1 ou 2.

Quel concours choisir ?

Pour les étudiants titulaire d'un BAC +2
Concours tremplin 1

Pour les étudiants titulaire d'un BAC +3
Concours tremplin 2

Pour les étudiants titulaire d'une classe préparatoire ECE-ECS-ECT
Concours Ecricome PREPA

Pour les étudiants issus d'une filière littéraire ULM A/L ; B/L ; ENS Lyon
Concours Ecricome Littéraires



Les étapes du concours

- 1 Inscription en ligne sur ecricome.org
- 2 Préparation aux épreuves écrites
- 3 Epreuves écrites
- 4 Résultats d'admissibilité
- 5 Epreuves orales
- 6 Résultats d'admission
- 7 Choix d'affectation

Pour plus d'informations

Rendez-vous sur le site www.ecricome.org afin d'y retrouver le règlement général, le détail des épreuves et les coefficients, ainsi que les dates clés des concours.

CONTACT

Eléonore ZAUN

Chargée des concours
eleonore.zaun@em-strasbourg.eu

Accès post-bac : concours Trajectoire Management

Passez un concours dès la terminale pour intégrer l'école après trois années d'études ! Grâce au partenariat entre l'IUT Louis Pasteur (campus de Schiltigheim ou Sélestat) et l'EM Strasbourg, accédez au parcours Trajectoire Management qui permet aux étudiants d'intégrer la deuxième année du Programme Grande École après obtention du BUT GEA.

Frais d'inscription - 15€

Oral d'admission : vos passions nous passionnent

Pour vos oraux à l'EM Strasbourg, terminé les tests de connaissance et les questions pièges de culture générale. Ici nous testons votre capacité à parler de vous-même. Vos passions seront au cœur de votre présentation, finis les oraux stéréotypés et place à l'originalité !

Comment cela se déroule ?

Un entretien en deux parties

Avant l'épreuve, le candidat remplit un CV qui sera remis au jury pour apprécier son parcours, ses motivations et ses ambitions. Durant les dix premières minutes de l'entretien, il présente l'un de ses centres d'intérêt, illustré à l'aide du support de son choix (photo, objet...). Les 15 minutes suivantes sont consacrées à une discussion ouverte avec le jury.

Objectifs

1. Déterminer le potentiel de l'étudiant.
2. Apprécier son ouverture d'esprit, la cohérence de son discours et son goût pour l'international.

“

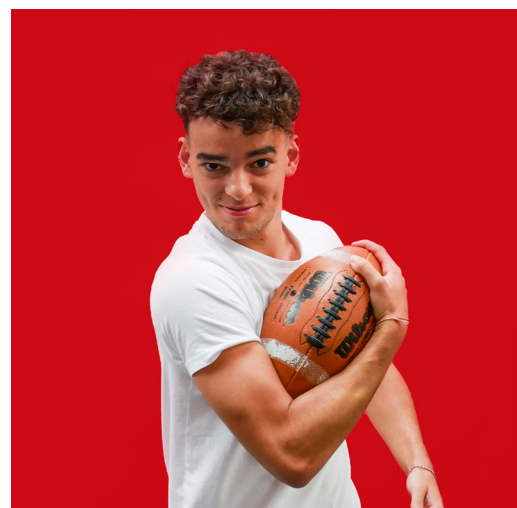
Développer un sujet en 10 minutes est un exercice auquel un manager est confronté dès le début de sa vie professionnelle. C'est une manière d'évaluer votre potentiel et de découvrir votre personnalité. C'est vous qui décidez de ce que vous faites des 10 minutes de parole qui vous sont données ! Surprenez-nous !

”

Jean-Marie Paepegaey
jury à l'EM Strasbourg



Retrouvez sur notre chaîne YouTube, nos conseils pour l'oral d'admission.



Portraits d'étudiants avec l'objet représentant leur passion.

Demain, où serez-vous ?

L'EM Strasbourg donne à chacun de ses étudiants l'opportunité de se distinguer, de construire la carrière de son choix. Ils occupent un poste dans les secteurs du marketing, de la finance, de la supply chain, des ressources humaines où ils deviennent entrepreneurs : découvrez quelques profils de professionnels passés par les bancs de l'école.

De belles réussites : à l'EM Strasbourg, nous sommes convaincus que chaque profil est unique. De la start-up, à la PME en passant par les grands groupes internationaux, nos alumni occupent des postes stratégiques au sein des structures dans lesquelles ils évoluent.

L'association EM Strasbourg Alumni fait partie intégrante de la vie de l'école. Les échanges avec les anciennes promotions sont ainsi facilités, vous accédez à une base de contacts qualifiés que vous pourrez solliciter tout au long de votre carrière.

EM Strasbourg Alumni, la force du réseau

Offres d'emploi, annuaire, événements, conseil et accompagnement : l'association des diplômés, EM Strasbourg Alumni, dynamise et fait vivre une communauté de 25 000 diplômés répartis à travers le monde.



alumni.em-strasbourg.eu

« Devenir parrain de promotion est une formidable opportunité de rencontrer les étudiants de l'école. À titre personnel, je suis convaincu que la jeunesse représente la richesse d'un pays et il me semble essentiel de m'engager à ses côtés. J'ai la chance d'accompagner la future génération de managers au cours de leurs premiers pas dans le monde professionnel. »

Eric Saltiel (à gauche)
Parrain de promotion 2020-2023
Caisse d'Épargne Grand Est Europe

« J'ai eu le plaisir d'endosser le rôle de parrain de la 97^e promotion, et ceci pour une durée de trois ans. En tant que diplômé de l'école, cette mission me tient particulièrement à cœur. L'EM Strasbourg a la capacité de former des managers opérationnels et conscients des réalités du marché, c'est pourquoi, chaque année, Mediapost recrute des stagiaires, apprentis ou jeunes diplômés de l'école. Leurs profils répondent parfaitement à notre besoin de recruter des collaborateurs capables de trouver des solutions à nos problématiques dès leur intégration dans l'entreprise. »

Nicolas Faist (à droite)
Parrain de promotion 2019-2022
MEDIAPOST, groupe La poste



“

L'EM Strasbourg nous permet d'envisager un parcours adapté aux envies et aspirations de chacun. J'ai choisi la majeure marketing et relation client. En parallèle, je me suis investi au sein du Bureau Des Sports et dans la Team Challenge Ecricome. Les cours et la vie associative me permettent d'allier ma passion pour le sport à des missions en lien avec mes ambitions futures : le combo gagnant ! Les expériences que j'ai vécues et que je continue de vivre me poussent à donner le meilleur de moi-même.

”

Clément Maurin

**Programme Grande École
2^e année en Marketing et relation client**



Comment financer ses études ?

Quels frais de scolarité ?

Ils s'élèvent à 8500 euros par an, auxquels s'ajoutent jusqu'à 335 euros* pour les frais d'inscription à l'université et la contribution vie étudiante et de campus. Les frais de scolarité à l'EM Strasbourg sont garantis pendant toute la durée des études. Il n'y a aucune majoration pour les études à l'étranger.

Quelles solutions en cas de difficultés ?

Une commission d'attribution distribue régulièrement les fonds disponibles aux étudiants ayant soumis un projet. C'est simple et lisible : il s'agit du dispositif Escale. Il permet notamment :

- de soutenir la mobilité internationale de nos étudiants car le choix de la destination pour l'année à l'étranger doit rester total quels que soient les revenus ;
- de débloquer des fonds d'urgence ou d'accorder des remises de frais de scolarité pour que les coups durs ne bloquent pas nos étudiants dans leur parcours.

* Tarif en vigueur à la rentrée 2021

CONTACT

Service bourses et action sociale
scolarite-bourses@em-strasbourg.eu

Nos aides financières

Aide Escale

aide à la mobilité et sur critères sociaux

Bourse Unistra

via l'Université de Strasbourg

Bourse AMI*

aide à la mobilité internationale

Bourse Jacques-Lambert

via la Fondation de France

Bourses Erasmus

via la Commission européenne

Bourses de la Région Grand Est

Bourses Ville jumelle

via l'Eurométropole
Boston (USA) - Dresde (Allemagne)
Stuttgart (Allemagne) - Leicester
(Royaume-Uni) - Ramat Gan (Israël)

* Pour les boursiers du CROUS



Bienvenue à Strasbourg



Strasbourg
au cœur de l'Europe



Capitale de l'Europe et siège
d'institutions internationales



Strasbourg-Paris :
1h50 en TGV



57 000 étudiants
et 5 Prix Nobel en activité
à l'Université de Strasbourg



Université française dans
le top 150 du classement
de Shanghai

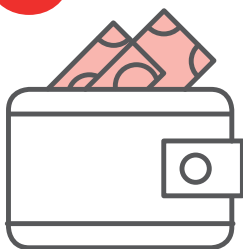


Strasbourg championne
de la qualité de vie : premier
réseau cyclable de France
et un tram qui relie
la France et l'Allemagne

750 €

BUDGET

Logement,
nourriture,
transports, sorties :
comptez en moyenne
un budget de
750 euros par mois.



LOGEMENT

En résidence universitaire

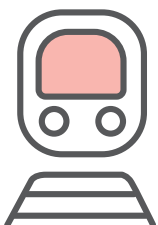
Entre
200 et **350 €**/mois
pour une chambre

Entre
400 et **600 €**/mois
pour un studio



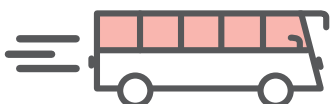
TRANSPORTS

6 lignes de tramway et un
abonnement mensuel tram-bus



27,60 €/mois

Pour les moins de 26 ans



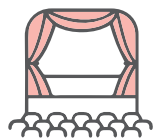
Et pourquoi
pas louer
un **VÉLHOP** ?

36 €
12 mois



CULTURE

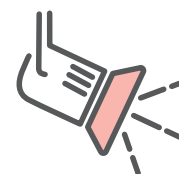
1 opéra
11 musées



15 salles de théâtre
et de spectacle

30 bibliothèques
et médiathèques

5 cinémas



Et un sésame : la carte culture



EM Strasbourg
BUSINESS SCHOOL

EM Strasbourg Business School
61 avenue de la Forêt-Noire
F-67085 Strasbourg Cedex
Tél. 03 68 85 80 00

www.em-strasbourg.com