



ESSCA

AMME PROGRAMME PROGRAMM
DE GRANDE GRANDE GRANDE G
E ÉCOLE ÉCOLE ÉCOLE ÉCOLE É

AIX-EN-PROVENCE - ANGERS - BORDEAUX - LYON - PARIS - STRASBOURG - BUDAPEST - SHANGHAI



DIPLÔME BAC+5, GRADE DE MASTER

ENTRÉE POSTBAC

Alternance proposée en cycle Master
Parcours 100% en anglais possible

RENTRÉE
2023



8 villes, 8 campus, une même École

Le programme Grande École est proposé sur les campus de l'ESSCA à Aix-en-Provence, Angers, Bordeaux, Budapest, Lyon, Paris, Shanghai et Strasbourg. Les sites de Budapest et de Shanghai accueillent les étudiants en séjour international à partir de la 2^e année.

8 villes, 8 campus et partout la même qualité d'enseignement, le même accompagnement et les mêmes opportunités.



AIX-EN-PROVENCE

Bâtiment Praesidium
350 avenue du Club hippique
13097 AIX-EN-PROVENCE CEDEX 2



ANGERS

1 rue Joseph Lakanal
49003 ANGERS CEDEX 01



BORDEAUX

Bassins à Flot - Dock G8
83 rue Lucien Faure - CS 11030
33081 BORDEAUX CEDEX



LYON

4 Pont Pasteur
69007 LYON



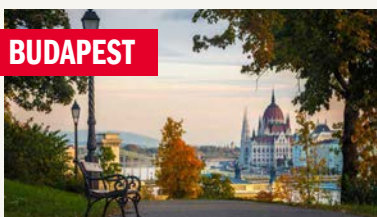
PARIS

55-56 quai Alphonse Le Gallo
92513 BOULOGNE-BILLANCOURT CEDEX



STRASBOURG

Immeuble Le Twins
23 rue de la Haye - CS 80045
67013 STRASBOURG CEDEX



BUDAPEST

Czuczor utca 6
1093 BUDAPEST
HONGRIE



SHANGHAI

7th Floor, Administration building,
No.390 East Ti Yu Hui Road
200081 SHANGHAI - CHINE

**LES CAMPUS
EN VIDÉO**



Le futur campus de Bordeaux (vue d'architecte)

UN NOUVEAU CAMPUS À BORDEAUX EN 2023

Le campus bordelais, aujourd'hui installé aux Bassins à Flot, déménagera bientôt côté rive droite, dans l'ancien mess des officiers de la caserne Niel.

Rénové et métamorphosé, ce bâtiment de 4 700 m² acquis par l'ESSCA accueillera les étudiants de chaque programme à partir de la rentrée 2023.

ET BIENTÔT L'ESPAGNE ET LE LUXEMBOURG

Pour offrir aux étudiants toujours plus d'opportunités à l'international, l'ESSCA ouvrira prochainement 2 nouveaux sites : en Espagne à Malaga en 2023 et au Luxembourg en 2024.



Christian NIBOUREL

Président du Conseil
d'Administration

Jean CHARROIN

Directeur général

S'ouvrir à tous les possibles

Riche d'une histoire de plus de 110 ans, l'ESSCA est une institution reconnue et solide. Pionnière depuis toujours, elle s'inscrit dans une démarche d'innovation permanente qui intègre les exigences du monde contemporain avec la volonté de former des professionnels responsables et d'accompagner les organisations dans leurs transformations.

Cette vitalité est plus que jamais d'actualité et le plan stratégique Odyssee 20/24 entend placer l'École au meilleur niveau international au cours de la prochaine décennie. Avec près de 7 000 étudiants, encadrés par 461 professeurs et collaborateurs administratifs, l'ESSCA réunit les atouts d'une grande institution académique triplement accréditée à l'international et la force d'un réseau de 8 campus à taille humaine, proches des acteurs économiques.

Par la qualité de son enseignement, elle prépare la réussite professionnelle de ses élèves dans un cadre aussi exigeant que bienveillant. Elle place la personne humaine et son épanouissement au premier plan et libère le potentiel de ses étudiants grâce à une expérience de vie stimulante et enrichissante.

En rejoignant l'ESSCA, vous serez au centre de notre attention. Nous ferons en sorte de vous donner les moyens de devenir les acteurs du monde de demain, à la fois compétents, ouverts, conscients des enjeux sociétaux ou environnementaux, créatifs, entreprenants et toujours enthousiastes !

UNE ÉCOLE RECONNUE, DES LABELS PRESTIGIEUX

L'ESSCA fait partie des 1% d'écoles de management dans le monde à la fois détentrices des accréditations AACSB, AMBA et EQUIS. Ces labels sont des signes universels de reconnaissance mutuelle pour toutes les institutions d'enseignement supérieur de haut niveau.



L'organisme américain AACSB¹ délivre son accréditation aux universités et écoles de commerce qu'elle estime être les meilleures. Elle évalue l'excellence d'un établissement par le niveau académique de son corps professoral, la qualité de ses programmes et la pertinence de sa stratégie.



L'accréditation britannique AMBA² est une référence pour les meilleurs programmes Master internationaux. Elle valide l'adéquation de la formation avec les besoins des entreprises grâce à un bon équilibre entre les enseignements théoriques et pratiques, et la capacité à former des managers à l'échelle internationale.



EQUIS³ est un label de l'EFMD⁴, l'organisme d'accréditation majeur en Europe pour les écoles de management. Il atteste du haut niveau de qualité académique de l'institution, de liens étroits avec les entreprises et de solides résultats en recherche. Ses activités doivent aussi revêtir une forte dimension internationale.

- 1 Association to Advance Collegiate Schools of Business
- 2 Association of MBAs
- 3 European Quality Improvement System
- 4 European Foundation for Management Development



L'ESSCA a été la première école de commerce postbac admise à la Conférence des Grandes Écoles. Cette association regroupe les meilleures écoles d'ingénieurs et de commerce.



Le grade de Master est accordé par le Ministère de l'Enseignement supérieur, de la Recherche et de l'Innovation.

Il atteste du haut niveau de compétence professionnelle et académique du diplôme au plan national.



En tant qu'association, l'ESSCA détient le label EESPIG⁵ décerné aux établissements privés non lucratifs qui travaillent en partenariat avec les pouvoirs publics et le Ministère de l'Enseignement supérieur, de la Recherche et de l'Innovation.



Développé par la FNEGE⁶ et l'EFMD, le label BSIS⁷ évalue et certifie la contribution académique, scientifique, économique, sociétale et environnementale d'une école de management sur ses territoires.

- 5 Établissement d'enseignement Supérieur privé d'intérêt général
- 6 Fondation nationale pour l'enseignement de la gestion des entreprises
- 7 Business School Impact System

Le programme Grande École,

une expérience étudiante unique

Le programme en 5 ans de l'ESSCA permet aux étudiants de découvrir très tôt l'entreprise, de renforcer leur culture générale et les place d'emblée dans un contexte international.

Il s'agit d'acquérir à la fois une solide compétence généraliste et une spécialisation, tout en développant la confiance, l'autonomie, l'esprit d'équipe, l'ouverture et la créativité. Des qualités qui feront la différence en entreprise.

Un corps professoral international et expérimenté

À l'ESSCA, plus de 90% des professeurs sont titulaires d'un doctorat et mènent des activités de recherche qui contribuent à la haute qualité académique des enseignements. Ils sont épaulés par des professeurs visitants issus des universités partenaires étrangères et par des managers confirmés ou des consultants qui apportent leur expertise métier et leur expérience.

Une pédagogie innovante et reconnue

L'ESSCA a créé une structure unique en son genre, l'**Institut de Pédagogie Avancée (IPA)**, qui accompagne les professeurs dans la mise en œuvre de pratiques pédagogiques innovantes. À son actif, les salles de cours interactives, la réalisation de podcasts et de vidéos pédagogiques et l'Adaptive Learning qui propose à l'étudiant un apprentissage adapté à son rythme, son parcours antérieur et son organisation.

Primé « MOOC of the Year » et certifié EOCCS (Online Course Certification System) par l'EFMD pour son haut niveau de qualité, le MOOC Creative Box créé par l'IPA et dédié à la créativité au service de l'innovation, est un exemple de sa maîtrise des outils numériques au service de la pédagogie.



1^{re} année

Découvrir l'environnement de l'entreprise et consolider ses méthodes de travail

Fondamentaux du management

Humanités

Mathématiques

Langues étrangères

S
T
A
G
E

2^e année

Approfondir et comprendre les fonctions opérationnelles de l'entreprise

Fondamentaux du management

Humanités

Mathématiques

Langues étrangères

S
T
A
G
E

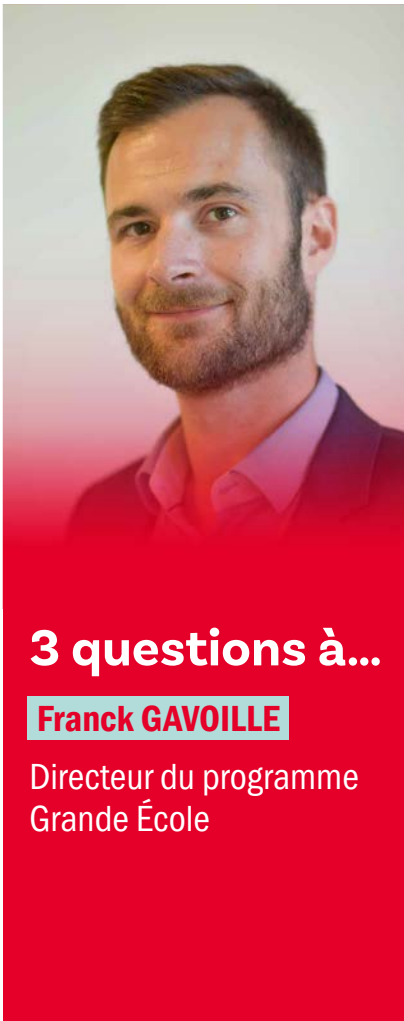
3^e an

Développer son p
et élaborer son pr

Business
Fundamentals

Intégration et cours
de mise à niveau en début d'année

PREMIER CYCLE



3 questions à...

Franck GAVOILLE

Directeur du programme Grande École

Quels sont les atouts du programme Grande École de l'ESSCA ?

Aujourd'hui, dans tous les métiers et tous les secteurs d'activités, il faut savoir agir dans des environnements variés et sans cesse en évolution.

Le contenu du programme Grande École est à l'image de cette réalité du monde du travail. En plus d'équiper les étudiants de tous les **fondamentaux du management** et de les spécialiser, ils développent leur agilité et leur **ouverture au monde** grâce à des expériences internationales et des enseignements en sciences et en humanités, tout en intégrant la dimension socialement responsable de leurs futurs emplois.

Comment débute le programme ?

Nous créons un véritable moment de transition et d'intégration entre le secondaire et l'enseignement supérieur. Les étudiants arrivent du lycée avec des parcours de spécialité différents. Nous avons développé un séminaire de rentrée avec des cours de

mise à niveau en mathématiques permettant d'**intégrer rapidement tous les profils d'élèves**, quelles que soient les spécialités suivies au lycée. En parallèle des cours, un accompagnement personnalisé est mis en place tout au long du semestre pour faciliter l'arrivée dans l'enseignement supérieur.

Quelles sont les lignes directrices du programme ?

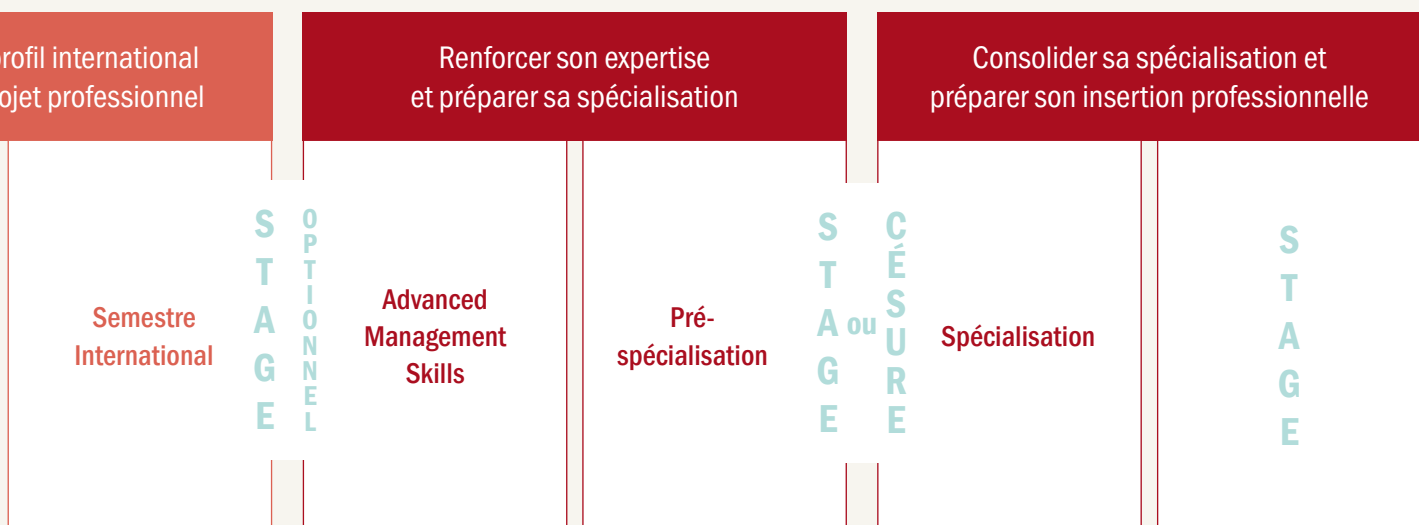
J'en vois trois fondamentales : transdisciplinarité, progressivité et exigence. La **transdisciplinarité** implique que tous les cours sont construits de façon à montrer les interactions qui existent entre les différentes matières. L'étudiant développe alors une vision réaliste de la gestion d'entreprise, acquiert une connaissance plus large des métiers et fait ainsi des choix d'orientation éclairés.

La **progressivité** garantit une montée en compétences maîtrisée et bien dosée d'année en année. Enfin, l'**exigence** doit conduire l'étudiant à mobiliser tout son potentiel grâce des méthodes pédagogiques impliquantes, dispensées par des professeurs de haut niveau.

3^e année

4^e année

5^e année



MÉMOIRE DE MASTER



Premier cycle

3 ans pour acquérir les fondamentaux du management et s'ouvrir au monde

L'ESSCA propose aux étudiants en premier cycle un dispositif d'accompagnement très structuré et unique en son genre, piloté par son Centre d'Accompagnement Pédagogique (CAP).

- > Dès l'entrée en 1^{re} année, il évalue les besoins de mise à niveau qui apporteront les pré-requis indispensables à tous les étudiants, quelles que soient les spécialités choisies au lycée
- > Il organise le tutorat individuel dans le but d'assurer la bonne intégration des nouveaux étudiants
- > Il propose du soutien académique, conduit par des étudiants d'années supérieures, pour les élèves qui rencontrent des difficultés dans certaines matières ou souhaitent accroître leurs performances
- > Il met en place des workshops « apprendre à apprendre » pour optimiser sa méthode de travail (concentration, mémoire, prise de notes, gestion du temps...)
- > Il favorise les partages d'expériences étudiantes à travers des rencontres, la diffusion régulière de newsletters, de podcasts et de vidéos

FOCUS

S'ouvrir au monde avec les humanités

Des cours d'humanités permettent de s'ouvrir sur des disciplines qui enrichissent la culture générale et nourrissent la curiosité et la créativité des étudiants.

L'international au cœur du programme

En 3^e année, tous les étudiants suivent des cours entièrement en anglais et bénéficient d'une expérience longue à l'étranger.

Il est possible de suivre tout le cursus en classe anglophone dès la 1^{re} année, selon le niveau en anglais de l'étudiant.

VOS COURS

1 ^{re} année	2 ^e année	3 ^e année
<p>FONDAMENTAUX DU MANAGEMENT</p> <ul style="list-style-type: none"> > Management des organisations > Management des projets > Fondamentaux du marketing > Fondamentaux de la stratégie > Comptabilité générale > Fondamentaux du contrôle de gestion > Microéconomie > Fondamentaux du droit et des contrats 	<p>FONDAMENTAUX DU MANAGEMENT</p> <ul style="list-style-type: none"> > Comportement organisationnel > Management des ressources humaines > Entrepreneuriat et innovation > Développement commercial > Analyse financière > Marchés financiers > Macroéconomie > Fondamentaux du droit des sociétés et du travail 	<p>FONDAMENTAUX DU MANAGEMENT</p> <ul style="list-style-type: none"> > International Business > Market & Consumer Research > Corporate Finance > Workshops in Economics > Business Law in the EU <p>SEMESTRE INTERNATIONAL</p> <ul style="list-style-type: none"> > Programme proposé par l'université d'accueil
<p>MATHÉMATIQUES</p> <ul style="list-style-type: none"> > Analyses mathématiques > Description de données 	<p>MATHÉMATIQUES</p> <ul style="list-style-type: none"> > Fondamentaux des Data Analytics > Statistiques décisionnelles 	<p>MATHÉMATIQUES</p> <ul style="list-style-type: none"> > Operations Management & Data Analytics
<p>LANGUES ÉTRANGÈRES</p> <ul style="list-style-type: none"> > ENGLISH for Business and Communication > LV2 OBLIGATOIRE : espagnol, allemand et, selon le campus, italien > LV3 EN OPTION : mandarin, hongrois, espagnol, italien, allemand, russe, arabe, japonais ou portugais 		
<p>HUMANITÉS</p> <ul style="list-style-type: none"> > Selon les campus : relations internationales et géopolitique, design 		

VOS STAGES

1 ^{re} année	2 ^e année	3 ^e année
<p>STAGE DE DÉCOUVERTE DE L'ENTREPRISE</p> <p>2 mois minimum en France ou à l'étranger</p>	<p>STAGE DANS LA FONCTION COMMERCIALE</p> <p>2 mois minimum en France ou à l'étranger</p>	<p>STAGE OPTIONNEL</p> <p>pendant l'été</p>



Cycle Master

2 ans pour renforcer son expertise et se spécialiser avec un cycle Master à la carte

Enseigné entièrement ou partiellement en anglais, les deux années de programme Master permettent à chaque étudiant de choisir le parcours personnalisé approprié pour acquérir les compétences approfondies et spécifiques associées à son projet professionnel.

La 4^e année comporte 2 semestres de cours :

- > Les Advanced Management Skills, un socle commun d'enseignements très pointus qui vient renforcer les apports du premier cycle
- > Les enseignements dans la pré-spécialisation choisie dans une filière de métiers

La 5^e année affine la professionnalisation avec le choix d'une spécialisation dans la filière suivie l'année précédente et un stage de fin d'études de longue durée.

FOCUS

Cycle Master en alternance

Le programme Master peut être effectué en alternance pour certains parcours, sous contrat avec une entreprise. L'étudiant alterne cours à l'ESSCA et périodes en entreprise, tout en bénéficiant d'un statut de salarié (liste des spécialisations page 9).

Doubles diplômes à l'international

L'ESSCA, en lien avec ses partenaires universitaires, propose des possibilités de doubles diplômes (MBA, Masters, MSc) à l'international.

Poursuite en MSc

Pour certaines spécialisations, les diplômés peuvent obtenir aussi un Master of Science après 6 mois de cours supplémentaires.

VOS COURS

4^e année

Advanced Management Skills

THÉMATIQUES DÉVELOPPÉES :

- > Data Analytics
- > CSR and Ethics
- > Leadership
- > Strategy
- > Information System Management
- > Finance Management

Une filière de pré-spécialisation au choix en lien avec votre projet professionnel

- > Business & Strategy
- > Finance
- > Management
- > Marketing
- > Operations & Decision

DES SPÉCIALISATIONS POUR QUELS MÉTIERS ?

Voir pages 10 à 12

5^e année

Une spécialisation au choix dans la filière choisie en 4^e année

BUSINESS & STRATEGY

- > Consulting
- > Entrepreneuriat et innovation
- > International Business & Strategy
- > International Vintage

FINANCE

- > Audit expertise
- > Banking & Financial Engineering
- > Finance d'entreprise
- > Finance, Risk & Compliance

MANAGEMENT

- > Human Resources & Talent Management
- > Ingénierie des ressources humaines
- > Innovation sociale et management de l'économie sociale et solidaire
- > Sustainable Management

MARKETING

- > Marketing & Business Development
- > Marketing & Customer Experience
- > Marketing & Digital Communication

OPERATIONS & DECISION

- > Achat et Supply Chain
- > Management de l'innovation et de la transformation digitale
- > Pricing et Revenue Management

Stage de fin d'études et finalisation du mémoire de master

POURSUITE POSSIBLE EN MASTER OF SCIENCE

VOS STAGES

4^e année

STAGE

en fin de 4^e année en France ou à l'international

5^e année

STAGE DE FIN D'ÉTUDES

4 mois minimum à partir de janvier en France ou à l'international

Cycle Master en alternance (4^e et 5^e années)

Une spécialisation au choix

FINANCE

- > Finance d'entreprise (à Aix-en-Provence)
- > Finance, Risk & Compliance (à Paris)

MANAGEMENT

- > Ingénierie des ressources humaines (à Angers, en 5^e année uniquement)
- > Innovation sociale et management de l'économie sociale et solidaire (à Angers, en 5^e année uniquement)

MARKETING

- > Marketing & Business Development (à Paris)
- > Marketing & Customer Experience (à Lyon)

OPERATIONS & DECISION

- > Achat et Supply Chain (à Angers)
- > Management de l'innovation et de la transformation digitale (à Bordeaux)

Toutes les spécialisations

en un coup d'œil

BUSINESS & STRATEGY

Consulting

Lyon et Paris

- > Cette spécialisation permet d'acquérir les compétences essentielles aux métiers du consulting. Elle détaille les concepts, outils et méthodologies permettant d'adopter un raisonnement analytique afin de concevoir et déployer des solutions qui répondent efficacement aux besoins des clients. Elle apprend à écouter et à communiquer pour interagir avec une large variété d'interlocuteurs nationaux ou internationaux et établir une relation de confiance dans une approche éthique et responsable du monde des affaires.
- > Les diplômés peuvent rejoindre le secteur du conseil en management et accéder à des fonctions transverses au sein de tout type d'organisation : conseil interne, chargé de mission stratégie, transformation organisationnelle, conduite du changement, etc.

Entrepreneuriat et innovation

Angers et Paris

- > Cette spécialisation développe l'esprit d'entreprendre des étudiants et accompagne leurs projets entrepreneuriaux dans toute leur diversité : création, reprise, franchise, intrapreneuriat, développement d'affaires, interpreneuriat, etc. Elle leur permet d'acquérir les compétences, les savoir-faire et les savoir-être essentiels à la conduite d'un projet entrepreneurial, tels que la gestion de projet, le développement commercial, la communication, la prise d'initiative ou le leadership. Elle les invite à penser différemment et à développer des idées pour répondre aux grands défis sociétaux et environnementaux.
- > La spécialisation prépare à la création d'activités, forme aux métiers liés à l'accompagnement des entrepreneurs et au conseil en création d'entreprise ainsi qu'au management de l'innovation.

International Business & Strategy

Angers et Aix-en-Provence

- > Cette spécialisation permet d'acquérir une vision globale du management international en intégrant les dimensions du développement durable. Il s'agit notamment de savoir gérer des équipes internationales, de maîtriser les techniques d'analyse et de prise de décision dans des environnements complexes, de savoir élaborer et mettre en œuvre une stratégie d'internationalisation et de développer des réseaux.

- > Le programme forme les étudiants aux métiers de chargé de mission à l'international (ONG, OI, etc.), chef de projet international, directeur de filiale à l'étranger, Public Relation Manager à l'international, International Trade Specialist, analyste de risque-pays, consultant en affaires internationales, etc.

International Vintage

Angers - Double diplôme

- > En double diplôme avec l'Ecole Supérieure d'Agriculture d'Angers (ESA), cette spécialisation a pour objectif d'amener les étudiants à acquérir une culture scientifique et économique de l'industrie viticole.
- > Les métiers ciblés sont en lien avec le marketing et la promotion du vin, la production et le négoce de produits viticoles.

FINANCE

Audit-Expertise

Angers et Lyon

- > Cette spécialisation a pour objectif d'approfondir la législation des affaires, la fiscalité et la comptabilité ainsi que le contrôle de gestion en y associant des bases solides en finance d'entreprise. Les compétences nécessaires au conseil en stratégie et en systèmes d'information sont également développées. Les étudiants sont préparés à conduire un audit grâce à une bonne connaissance de la législation applicable à l'audit externe.
- > Les métiers ciblés sont auditeur externe, commissaire aux comptes, expert-comptable, auditeur interne, directeur administratif et financier, contrôleur de gestion.

Banking & Financial Engineering

Bordeaux et Paris

- > En développant les principes de la finance d'entreprise, la connaissance des méthodes d'évaluation et des principes IFRS, cette spécialisation vise à acquérir les compétences de la finance de marché au travers notamment des méthodes d'analyse quantitative et des langages VBA et Python.
- > Les métiers ciblés sont ceux de l'analyse financière en M&A (Mergers & Acquisitions), Private Equity, Securitization, Equity Market Capital, Debt Capital Market, Asset Management et gestion de portefeuille.

Finance d'entreprise

Aix-en-Provence (alternance), Angers, Lyon et Paris

- Cette spécialisation conduit les étudiants à maîtriser les enjeux de la finance d'entreprise en s'appropriant les systèmes du contrôle de gestion et du contrôle interne. Elle développe la connaissance des techniques de financement de projets à l'international et des mécanismes de la finance de marché en prenant en compte la dimension RSE. Les compétences managériales et digitales nécessaires à l'exercice des métiers de la finance d'entreprise sont également développées.
- Les métiers ciblés sont directeur administratif et financier, Financial Reporting Analyst, Cash Manager, contrôleur de gestion, responsable de pilotage de la performance, etc.

Finance, Risk & Compliance

Paris (alternance)

- Cette spécialisation traite en profondeur des techniques d'analyse quantitative et des principes de finance d'entreprise et de marché. Les réglementations financières et bancaires (Bâle, AMF, Solvency, COSO...) et les outils et techniques de gestion des risques (Hedging, assurance) font également partie du programme.
- Elle conduit vers les métiers de Risk Manager, consultant Compliance, Credit Risk Manager, consultant ALM, auditeur bancaire, Risk Analyst, inspecteur général, etc.

MANAGEMENT

Human Resources & Talent Management

Lyon 

- Cette spécialisation forme les professionnels des ressources humaines sur les compétences en relations de travail, gestion des emplois et des compétences, insertion et conseil au sein d'organisations à dimension internationale ou multiculturelle.
- Elle ouvre de multiples opportunités aussi bien au sein de la fonction RH que dans des métiers d'expertise, de conseil et d'audit au niveau national et international : directeur/responsable des ressources humaines, consultant en gestion des ressources humaines, chargé d'étude marketing RH, responsable/chargé de mission marque employeur, International Mobility Manager, Talent Management, Compensation & Benefits Manager (responsable rémunération), etc.

Ingénierie des ressources humaines

**Angers (alternance possible en 5^e année)
Double diplôme**

- Créée en partenariat avec l'Université Catholique de l'Ouest, sous convention avec l'Université d'Angers, cette spécialisation permet d'obtenir à la fois un Master universitaire et le diplôme Grande École de l'ESSCA. Elle forme des cadres de haut niveau, capables d'intervenir en tant qu'experts aux niveaux stratégique et opérationnel des ressources humaines et du management.
- Cette spécialisation prépare aux métiers du recrutement, de la rémunération et de l'organisation du travail dans les entreprises nationales ou internationales, les cabinets de conseil, les organismes de recherche et les administrations.

Innovation sociale et management de l'économie sociale et solidaire

**Angers (alternance possible en 5^e année)
Double diplôme**

- Cette spécialisation en double diplôme (Master universitaire en sciences sociales et diplôme Grande École de l'ESSCA) forme des gestionnaires capables de piloter des projets et d'innover grâce à leurs connaissances pointues en matière de Social Business, RSE et développement économique et social des territoires.
- Leaders dans de nombreux domaines, les entreprises, associations et coopératives qui composent ce secteur offrent des perspectives renouvelées et porteuses de sens. Immédiatement après la formation, les diplômés peuvent prétendre aux postes de chargé de mission RSE dans de grands groupes, de responsable des relations institutionnelles et partenariales, de cadre dirigeant d'entreprise de l'ESS ou encore de responsable de projets de développement à l'international.

Sustainable Management

Paris 

- La spécialisation permet d'acquérir les compétences nécessaires à l'exercice des métiers en lien avec les questions de développement durable et de responsabilité sociale des entreprises. Elle apporte un large éventail de connaissances et d'outils qui permettront aux diplômés d'agir de la façon la plus adaptée au type d'organisation dans laquelle ils travailleront.
- Les principales fonctions visées sont CSR Project Manager, Sustainable Development Director, Sustainability Specialist, CSR Manager, Sustainability Consultant, Materiality Analyst.

MARKETING

Marketing & Business Development

Paris (alternance)

- > Cette spécialisation est dédiée au développement des compétences en lien avec le développement commercial et la vente de produits et solutions complexes.
- > Les métiers ciblés sont responsable grand compte, responsable CRM, ingénieur d'affaires... et à terme directeur de régions, directeur des ventes, directeur commercial, directeur de réseau, etc.

Marketing & Customer Experience

Angers, Bordeaux, Lyon (alternance) et Paris

- > Cette spécialisation est dédiée au développement des compétences permettant de concevoir une offre, de développer une stratégie marketing omnicanal et de proposer des solutions marketing favorisant la meilleure expérience client physique et/ou digitale.
- > Les métiers ciblés sont chef de produit, responsable de marque, chargé d'études et tendances, chargé d'expérience client, chef de projet marketing digital, Category Manager, chef de projet e-commerce et à terme responsable de réseau, directeur stratégie client, directeur marketing et e-commerce, etc.

Marketing & Digital Communication

Aix-en-Provence et Paris

- > Au sein de cette spécialisation, les étudiants développent les compétences nécessaires à la mise en œuvre et au pilotage de stratégies de communication digitales efficaces, vers tous les types de publics.
- > Les diplômés sont amenés à exercer des fonctions variées en agence ou dans des services communication d'entreprises de grande taille : référencement (SEO, SEA...), UX design, Community Management, Traffic Management, Inbound Marketing, etc. Les compétences acquises peuvent également conduire à la création d'entreprises de conseil en communication digitale.



OPERATIONS & DECISION

Achat et Supply Chain

Angers (alternance) et Budapest

- > L'objectif de cette spécialisation est de former des futurs experts en achats et en Supply Chain dotés de compétences stratégiques, opérationnelles et transversales. Le programme intègre les préoccupations actuelles des achats et de la Supply Chain : la transformation digitale, l'innovation ouverte, le traitement et l'analyse des données, la RSE, la gestion des risques, etc.
- > À l'issue de la formation, les diplômés pourront débiter leurs carrières en occupant des postes d'acheteur, Category Manager, Sourcing Manager, responsable logistique, Demand Planner, Supply Chain Manager, responsable des opérations, chef de projet Supply Chain, consultant achats/Supply Chain dans des grands groupes multisectoriels et internationaux.

Management de l'innovation et de la transformation digitale

Bordeaux (alternance)

- > Cette spécialisation vise à acquérir les compétences pour concevoir et piloter des projets technologiques complexes et innovants. Les étudiants analysent les processus et les données de l'entreprise pour créer de la valeur ajoutée par la maîtrise de la digitalisation et des comportements digitaux. Le programme aborde les différentes technologies (intelligence artificielle, Data, Internet des objets, Blockchain, Cloud Computing...) et leurs enjeux juridiques et éthiques, ainsi que ceux associés à la cybersécurité et à la RSE.
- > Les métiers ciblés sont ingénieur commercial en entreprise de services numériques (ESN), consultant ou chef de projet en systèmes d'information, consultant en transformation digitale et Business Intelligence, Product Owner, Data Protection Officer, responsable RGPD, auditeur des systèmes d'information Pricing & RM.

Pricing et Revenue Management

Angers - Double diplôme

- > Cette spécialisation en double diplôme (Master 2 de l'IAE d'Angers et diplôme Grande École de l'ESSCA), forme des experts en Revenue Management très recherchés dans les secteurs de l'hôtellerie, des transports (aérien, ferroviaire, maritime), des loisirs (parcs d'attraction), des régies publicitaires et au sein des organisations culturelles (cinéma, opéra), en France ou à l'international.
- > Le Revenue Manager, aussi appelé Analyste Pricing selon le secteur concerné, est une fonction marketing stratégique en charge de maximiser le revenu de l'entreprise via une politique tarifaire dynamique.

Career Center : révéler les talents et accompagner jusqu'au 1^{er} emploi

Avec son Career Center, l'ESSCA propose aux élèves de tous les campus un service spécifiquement dédié à l'orientation et à l'insertion professionnelle.

L'ESSCA organise, sur ses campus ou via des plateformes en ligne, plusieurs événements (Forums entreprises, JobDays, tables rondes...) qui favorisent les échanges entre les étudiants et les entreprises en recherche de stagiaires.

Dès la 1^{re} année, les élèves rencontrent des recruteurs et apprennent à être convaincants lors des entretiens pour obtenir le stage ou la mission en alternance souhaités.

Ils construisent aussi leur profil professionnel numérique qu'ils valoriseront au fil de leurs expériences. Les étudiants sont donc parfaitement préparés au moment d'aborder leur stage de fin d'études qui constitue souvent un tremplin vers le premier emploi.

140 000

offres de postes en France et à l'international sont mises en ligne chaque année sur le portail Career Center ESSCA, dont certaines exclusivement réservées aux étudiants de l'École.

70

professionnels indépendants RH (consultants, coaches, comédiens, etc.) épaulent le Career Center dans sa mission.



3 questions à...

Nathalie GIRARD

Responsable du
Career Center

Comment aidez-vous les étudiants à définir leur projet professionnel ?

Tout au long des cinq années, le Career Center, assisté par 70 consultants en ressources humaines, accompagne les élèves dans leurs démarches d'orientation.

Le suivi est organisé en mode projet avec des objectifs précis, des étapes et des supports de travail à restituer par chaque étudiant afin qu'il formalise de façon progressive son projet personnel et professionnel (PPP).

Quels dispositifs pour l'insertion professionnelle ?

Réussir son insertion professionnelle, ça se prépare ! En programme Master, les étudiants suivent un séminaire d'insertion professionnelle pour renforcer leur

employabilité (entretien, pitch, mise en situation...) et bénéficient d'un cycle de rendez-vous carrières : valoriser ses soft skills lors d'un entretien, mettre en avant son profil numérique sur les réseaux sociaux, négocier son salaire, etc. Nous mettons aussi l'accent sur la **construction de réseaux**, avec un dispositif de Mentoring Alumni qui accompagne les étudiants et favorise les liens avec le réseau des diplômés.

Comment vous adaptez-vous à l'évolution rapide du marché du travail ?

Avec avec la Direction des relations entreprises, nous assurons une **veille permanente** sur l'évolution des métiers et des besoins des entreprises, en lien avec les responsables de programmes.



L'expérience internationale : de multiples possibilités pour tous

À l'ESSCA, tous les étudiants s'épanouissent dans un contexte multiculturel : échanges avec des professeurs et des étudiants d'autres pays, semestres à l'étranger, campus internationaux. Pour de véritables études sans frontières !

Des mobilités internationales au choix de l'étudiant

Selon les projets des étudiants, les mobilités à l'international peuvent prendre différentes formes :

- > Semestre académique en université partenaire
- > Semestre international sur les campus de l'ESSCA à Budapest ou à Shanghai
- > Stage dans une entreprise à l'étranger

Ces différentes expériences font partie intégrante du cursus et sont prises en compte pour l'obtention du diplôme.

L'ESSCA conseille les étudiants sur leur choix de mobilité parmi les nombreuses possibilités offertes, puis les guide dans leurs démarches administratives. Après le départ, l'École assure un suivi pédagogique à distance et veille au bon déroulement du séjour.

L'ESSCA à Budapest

- > Présente en Hongrie depuis 1993, l'ESSCA a construit autour de son campus un solide réseau d'entreprises.
- > Les étudiants ont plusieurs possibilités de suivre un semestre de cours en anglais à Budapest. En 3^e année, ils peuvent opter pour un semestre centré sur le développement économique en Europe centrale et en Europe orientale. En 5^e année, l'École propose un semestre de spécialisation en achat et Supply Chain. Sur place, les étudiants profitent d'un cadre d'études multiculturel enrichi par la présence d'étudiants d'universités partenaires.

L'ESSCA à Shanghai

- > L'ESSCA s'est implantée en Chine dès 2007. Elle est installée sur un campus universitaire, à quelques pas du Bund, un des quartiers les plus dynamiques de Shanghai.
 - > L'ESSCA propose à Shanghai des programmes d'un semestre composés de cours en anglais (économie et commerce en Chine) et de cours intensifs de mandarin. Ces programmes sont aussi ouverts aux étudiants des universités partenaires.
- L'ouverture du campus de Shanghai est conditionnée aux dispositions sanitaires et d'octroi de visa des autorités chinoises.

Prochainement, deux nouvelles implantations

- > En 2023, en Espagne à Malaga
- > En 2024, au Luxembourg

LE MONDE EST À VOUS !

Un réseau d'universités partenaires dans 56 pays

Afrique

- > Afrique du Sud
- > Maroc

Amérique du nord

- > Canada
- > Costa Rica
- > Mexique
- > Panama
- > USA

Amérique du sud

- > Argentine
- > Brésil
- > Chili
- > Colombie
- > Équateur

- > Pérou
- > Uruguay

Asie

- > Chine
- > Corée du Sud
- > Émirats arabes unis
- > Hong Kong
- > Inde
- > Indonésie
- > Israël
- > Japon
- > Liban
- > Malaisie
- > Philippines
- > Russie
- > Singapour

- > Taïwan
- > Thaïlande
- > Turquie
- > Vietnam

Europe

- > Allemagne
- > Autriche
- > Belgique
- > Chypre
- > Danemark
- > Espagne
- > Estonie
- > Finlande
- > Grèce
- > Hongrie
- > Irlande

- > Italie
- > Lettonie
- > Lituanie
- > Pays-Bas
- > Pologne
- > Portugal
- > République tchèque
- > Royaume-Uni
- > Slovaquie
- > Slovénie
- > Suède
- > Suisse

Océanie

- > Australie
- > Nouvelle-Zélande

DES PARTENAIRES PRESTIGIEUX

Sur chaque continent, l'ESSCA sélectionne les meilleures écoles et universités pour les séjours académiques de ses étudiants.

Quelques exemples :

- > Deakin University, Australie
- > San Francisco State University, USA
- > Nottingham Trent University, Royaume-Uni
- > Concordia University, Canada
- > FSA ULaval, Canada
- > Frankfurt School of Finance and Management, Allemagne
- > Sejong University, Corée du Sud



Le témoignage de

Claire

Une expérience unique au Costa Rica

En 3^e année, pour mon semestre à l'étranger, j'ai choisi d'étudier à ULACIT au Costa Rica, une des meilleures universités du pays. Les cours, très axés sur les travaux en groupe, étaient dispensés en anglais et en espagnol et j'ai pu ainsi renforcer mon niveau en langues. En plus d'une culture très riche, le pays offre une nature exceptionnelle, avec ses volcans, ses plages, ses forêts dans les nuages... Les Costaricains sont des gens accueillants et l'intégration sur place est plutôt facile. Pendant mon séjour, j'ai vécu dans une famille d'accueil costaricaine avec qui j'ai noué des relations très fortes. J'ai aussi eu la chance de rencontrer une équipe d'étudiants internationaux très soudés et de vivre avec eux une expérience unique.

Une expérience étudiante unique



Splash Projects, des journées d'intégration solidaires pour tous

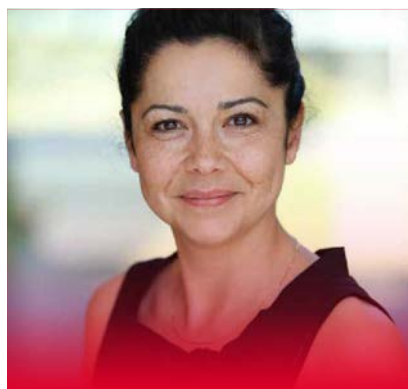
Plus de 80 associations étudiantes

Que ce soit dans les domaines culturel, caritatif, sportif ou au sein de la Junior entreprise par exemple, l'engagement associatif permet à chacun d'être un acteur responsable au cœur de projets stimulants et enrichissants. Sur chaque campus, de multiples activités à intégrer ou à créer !

+ D'INFOS sur les associations : essca.fr/vie-etudiante

Splash Projects : tous mobilisés dès la rentrée !

L'ESSCA s'est alliée à Splash Projects, un organisme international qui propose des programmes d'apprentissage expérimentaux et innovants. Dès la rentrée, sur les campus français, tous les élèves de la promotion entrante 2022 se sont mobilisés pendant 3 jours pour apporter leur aide à des instituts médico-éducatifs, dans le cadre d'un projet caritatif en groupe. Le but est d'améliorer la qualité de vie des enfants et adolescents de ces établissements, en bâtissant en équipes des équipements pérennes. Un moyen original, efficace et solidaire de créer du lien entre les élèves.



2 questions à...

Marie COURTOIS

Directrice de l'Expérience étudiante

Comment définiriez-vous l'expérience étudiante ?

C'est l'expérience vécue par l'étudiant en classe et en dehors des cours, depuis son premier jour dans l'École jusqu'au diplôme. Elle inclut toutes les opportunités qui vont s'offrir à lui pour s'intégrer, s'épanouir, mettre en pratique les apprentissages, expérimenter et s'engager dans des associations culturelles, humanitaires ou sportives. Tout au long de cette aventure, les équipes de l'ESSCA sont là pour rendre cette expérience la plus enrichissante possible.

Quelles sont vos principales missions ?

Nous développons et soutenons la vie étudiante et associative sur tous les campus et accompagnons tous les élèves dans leurs projets. Nous veillons à leur impact positif sur la société et encourageons les actions de développement durable et de RSE dans toutes les activités de l'École. Notre mission est aussi de veiller à la santé et au bien-être des étudiants, à travers une politique renforcée « Santé et prévention » qui inclut la mise à disposition d'une cellule d'écoute psychologique et des actions pour lutter contre les violences sexistes et sexuelles, et les discriminations. Enfin, l'École agit en faveur de l'inclusion des élèves en situation de handicap.

CAPESSCA

Les parents d'élèves impliqués dans la vie de l'École

L'ESSCA associe les parents d'élèves à son projet éducatif. CAPESSCA, Collège associatif des parents d'élèves de l'ESSCA, siège ainsi au Conseil d'Administration.

Une école engagée dans le développement durable et la RSE

L'ESSCA s'est fixée pour mission de former de futurs managers responsables conscients des enjeux du développement durable.

Depuis plusieurs années, l'ESSCA porte une attention particulière à sa responsabilité sociétale. L'École souhaite encourager ses élèves et les membres du personnel dans une démarche d'amélioration continue visant à intégrer un questionnement environnemental, social et sociétal dans toute prise de décision. En 2020, le *Financial Times* a salué cette implication en plaçant l'École au 8^e rang mondial pour le nombre de publications scientifiques en lien avec les objectifs de développement durable de l'ONU.

Former les acteurs de demain

Tous les programmes diplômants de l'ESSCA prévoient l'acquisition de compétences dédiées au développement durable, à l'éthique et à la RSE.

Le programme Grande École propose en plus deux spécialisations de 5^e année, *Innovation sociale et management de l'économie sociale et solidaire* et *Sustainable Management*.

Enfin, des associations étudiantes comme Enactus éveillent la curiosité et la conscience éthique des élèves à travers des projets à impacts environnementaux et sociétaux positifs.

Préserver l'environnement

Afin de réduire l'empreinte environnementale de ses campus, l'ESSCA met tout en œuvre pour réduire les émissions de gaz à effet de serre et la consommation de ressources. Elle a également mis en place une politique de réduction et de gestion des déchets, des procédures d'achats éthiques ainsi que des mesures favorables à la biodiversité comme par exemple l'entretien écologique des espaces verts.

Promouvoir l'égalité des chances et l'inclusion

L'ESSCA agit concrètement sur tous ses campus en soutenant différentes initiatives. Parmi celles-ci :

- > Dispositif accessibilité et handicap
- > Commission diversité et inclusion
- > Campagne de communication de lutte contre les violences sexuelles et sexistes sur tous les campus
- > Politique de modulation des frais de scolarité

Le label PRME

Le réseau PRME (Principles for Responsible Management Education), issu du Global Compact de l'ONU, regroupe les grandes écoles de management engagées dans le développement durable. En 2019, l'ESSCA a obtenu le label PRME pour l'application de ses 6 principes pour une éducation à la gestion responsable. Ces principes sont en phase avec les 17 objectifs du développement durable de l'Agenda 2030 des Nations Unies.

PRME Principles for Responsible Management Education



DATES CLÉS

2009 : l'ESSCA adhère à Campus Responsables et en signe la charte dans le cadre de la conférence de Copenhague

2012 : signature de la Charte de l'ONU à l'occasion du sommet de Rio

2014 : nomination d'une chargée de mission dédiée au développement durable et à la RSE

2015 : l'École devient membre Higher Education Sustainability Initiative (HESI), initiative du Rio+20

2017 : l'ESSCA devient membre PRME (voir ci-contre)

2019 : l'École signe la convention de Refuge LPO (Ligue pour la protection des oiseaux) et reçoit le label Refuge LPO pour son campus angevin

2021 : mise en place de la modulation des frais de scolarité pour les programmes Bachelor et Grande École et création d'une commission diversité et inclusion

Enquête premier emploi 2022

les diplômés s'intègrent vite et bien

93% sont recrutés en moins de 3 mois

80% ont signé un contrat de travail avant la fin de leurs études

93% estiment avoir une fonction en phase avec leur projet professionnel

91% ont intégré l'entreprise qu'ils souhaitaient

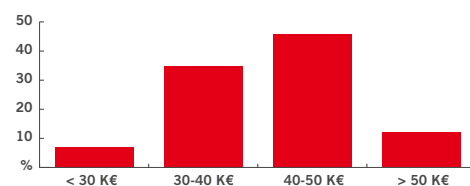
50% occupent un poste en lien avec l'international

L'enquête menée auprès de la promotion 2021 du programme Grande École confirme la très bonne intégration professionnelle des jeunes diplômés ESSCA.

Répartition par fonctions



Répartition par salaires



Source : enquête annuelle sur le premier emploi des diplômés du programme Grande École ESSCA

Parmi les entreprises qui recrutent les diplômés du programme Grande École...

- > ACCENTURE
- > ACCOR
- > AFONE
- > ALLIANZ
- > AMAURY MEDIA
- > AMAZON
- > AUCHAN RETAIL FRANCE
- > AXA
- > BNP PARIBAS
- > BPCE
- > BPI France
- > CAPGEMINI
- > CASINO
- > CHANEL
- > CREDIT AGRICOLE
- > CREDIT MUTUEL ARKEA
- > DANONE
- > DASSAULT
- > DÉCATHLON
- > DELOITTE
- > DOCTOLIB
- > ERAM,BOCAGE
- > ESTEE LAUDER
- > EURIAL
- > EY
- > GALEC
- > GOLDMAN SACHS
- > GOOGLE
- > GRANT THORNTON
- > GROUPAMA
- > GROUPE TOYOTA France
- > HARMONIE MUTUELLE
- > HAVAS
- > HERMES
- > HSBC
- > J.P.MORGAN
- > KPMG
- > LACTALIS
- > L'OREAL
- > M6
- > MAZARS
- > METRO
- > MONDELEZ
- > NESPRESSO
- > NIELSEN
- > ORANGE
- > PSA
- > PUBLICIS
- > PwC
- > REMY COINTREAU GROUP
- > ROTHSCHILD & CO
- > SAINT GOBAIN
- > SALESFORCE
- > SCANIA
- > SCHNEIDER ELECTRIC
- > SEPHORA
- > SFR
- > SNCF
- > SOCIETE GENERALE
- > SPORTFIVE
- > STEF
- > THALES
- > THE KOOPLES
- > UBISOFT
- > UNILEVER
- > VOLKSWAGEN GROUP
- > WARNER MUSIC

ESSCA Alumni, un réseau pour aller plus vite et plus loin

ESSCA Alumni, le réseau international des diplômés de l'ESSCA, est ouvert aux étudiants dès la première année d'études. L'association propose une adhésion à vie qui permet de bénéficier de services spécifiques pendant ses études et tout au long de sa carrière professionnelle.

ESSCA Alumni produit un annuaire des diplômés en ligne mis à jour quotidiennement et auquel ont accès les grands cabinets de recrutement. Grâce à lui, étudiants et diplômés peuvent notamment :

- > Préparer leur entrée dans la vie professionnelle
- > Détecter et saisir les opportunités de carrière
- > Construire des relations d'affaires
- > Se faire accompagner pour s'ouvrir à de nouveaux métiers



Vincent HAREL

Président de
Mercer France,
Président du Réseau
ESSCA Alumni

L'aventure ESSCA ne s'arrête pas au diplôme. Tout au long de votre carrière, vous pourrez vous appuyer sur le réseau des Alumni pour garder le lien avec votre promotion, construire des relations d'affaires et saisir des opportunités professionnelles. Chacun de nous peut en témoigner : l'ESSCA, c'est pour la vie !

LE RÉSEAU EN CHIFFRES

18 000

alumni

2 450

entreprises dans tous les secteurs

140

événements
programmés en
2021-2022

18

clubs
internationaux de
diplômés

1 300

offres d'emplois
par an sur le site
du Réseau



L'ESSCA soutient l'entrepreneuriat

Depuis plusieurs années, l'ESSCA accompagne les élèves dans leurs projets de création d'activité. Elle le fait par le biais de ses programmes, et notamment avec sa spécialisation *Entrepreneuriat et innovation*, mais aussi à travers des dispositifs ambitieux et des outils concrets.

Ainsi, depuis 2011, l'École possède à Paris son propre incubateur d'entreprises (Incub'essca), ouvert à tous les créateurs d'entreprises, qu'ils soient diplômés ou encore étudiants. À travers le Fonds ISEP-ESSCA, Incub'essca peut

aussi proposer des prêts d'honneur à taux zéro (jusqu'à 60 000 €) aux étudiants entrepreneurs en phase d'amorçage de projets innovants.

Enfin, avec les marathons entrepreneuriaux de l'ESSCA, des équipes d'étudiants construisent et confrontent leurs projets pendant 3 jours sous le regard de coaches et d'experts d'entreprises. Une expérience stimulante pour acquérir des compétences d'innovation, de créativité et d'esprit d'équipe indispensables à tout entrepreneur.

Des frais de scolarité

adaptés à chaque situation

Soucieuse de donner toutes leurs chances au plus grand nombre de bons candidats, l'ESSCA applique des frais de scolarité modulés en fonction de la situation de chaque famille.

Sur la base du montant des frais de scolarité, l'application du quotient familial du foyer fiscal auquel l'étudiant est rattaché détermine le montant effectif des frais de l'année. Pour la rentrée 2023, les revenus de 2021 sont pris en compte.

Montant des frais de scolarité en 2023-2024 : 12 745 €

Calculez en ligne vos frais de scolarité

Sur essca.fr calculez vos frais de scolarité grâce au simulateur en ligne. Cette estimation sera ensuite confirmée par l'École après examen du dossier d'inscription.

Des solutions pour financer ses études

Aides de l'ESSCA

La Commission de veille sociale de l'École peut intervenir en cours d'année pour aider financièrement un étudiant en difficulté, boursier ou non.

Par ailleurs, une Bourse d'excellence récompense les 10 premiers au concours d'entrée qui intègrent l'École en 1^{re} année.

+ D'INFOS : essca.fr/vie-etudiante

Bourses du Crous

Les bourses d'enseignement supérieur sont attribuées sur critères sociaux. Le Crous propose aussi des aides spécifiques aux étudiants en difficulté financière, ainsi qu'une aide au mérite aux bacheliers boursiers ayant obtenu le Bac avec la mention « très bien ».

+ D'INFOS : etudiants.gouv.fr



Prêts bancaires

Des prêts « Études » sont proposés à des taux attractifs aux élèves des Grandes Écoles. Ils sont remboursables à leur entrée dans la vie professionnelle.

Aides des collectivités locales

Les régions, les départements ou les villes apportent souvent des aides financières aux étudiants issus de leur territoire.

Activités rémunérées

Les étudiants peuvent participer directement au financement de leurs études grâce aux stages rémunérés, aux jobs étudiants, aux missions proposées par l'École ou par certaines associations étudiantes à caractère entrepreneurial.

Les étudiants en alternance (4^e et 5^e années) sont exemptés de frais de scolarité et sont rémunérés par leur entreprise d'accueil.

Intégrer l'ESSCA en septembre 2023

L'admission en 1^{re} année du programme Grande École se fait sur concours après inscription sur  **parcoursup**
Des places sont ouvertes à Aix-en-Provence, Angers, Bordeaux, Lyon, Paris et Strasbourg.

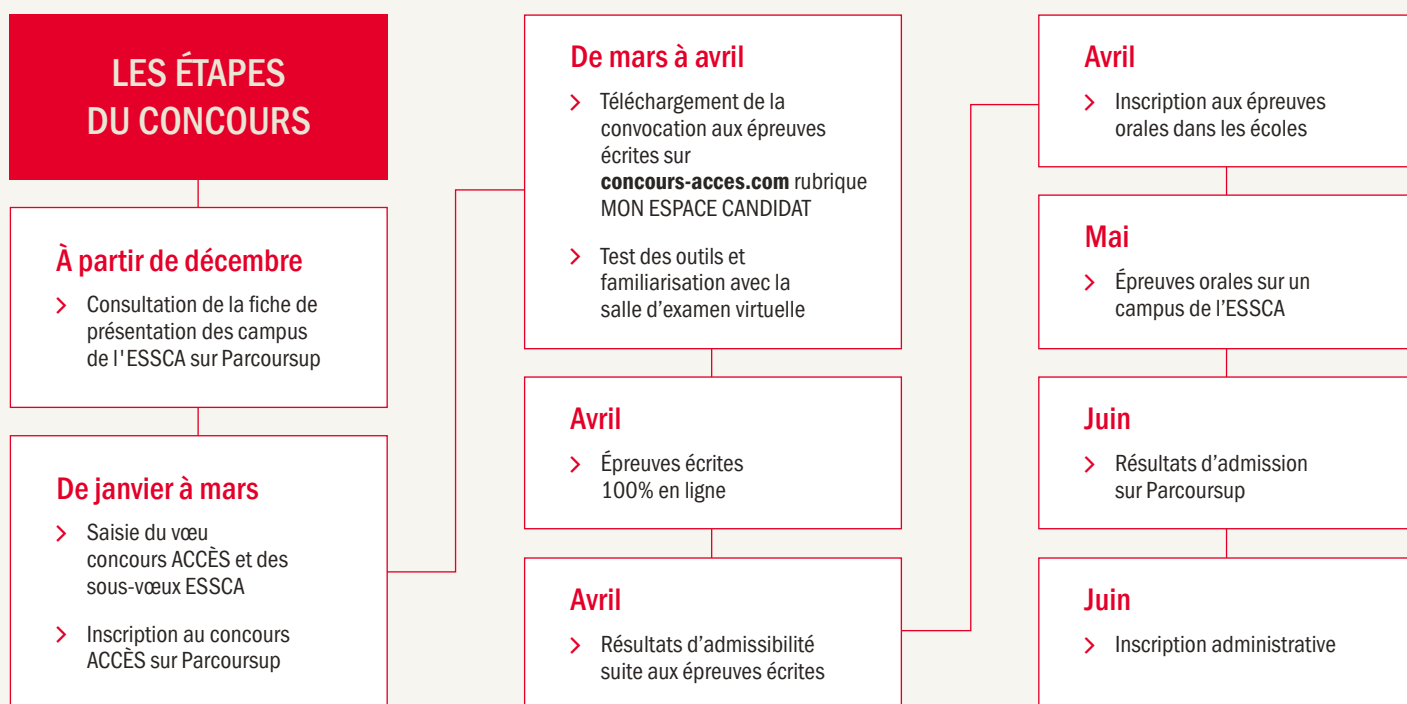
Le concours d'entrée

Le concours est ouvert à tout candidat préparant un baccalauréat français (en France métropolitaine, dans les DROM-COM ou dans les lycées français à l'étranger) ou déjà titulaire d'un baccalauréat français.

Il est organisé en deux temps :

- > les candidats passent d'abord les épreuves écrites du concours ACCÈS en distanciel
- > puis, sous réserve d'admissibilité, les épreuves orales organisées à l'ESSCA.

Retrouvez toutes les modalités des épreuves écrites du concours ACCÈS sur concours-aces.com et les modalités des épreuves orales sur essca.fr



Admission en 1^{re} année par la voie internationale

Les candidats préparant ou déjà titulaires d'un diplôme d'études secondaires étranger s'inscrivent directement sur international.essca.fr

Admission sur dossier et entretien.

Pour les candidats souhaitant intégrer le parcours anglophone (campus d'Angers, Lyon et Paris), un test officiel d'anglais pourra être requis.



Vos rendez-vous sur les campus

Lors des journées portes ouvertes, une équipe d'étudiants est mobilisée pour accueillir et renseigner les familles.

JOURNÉES PORTES OUVERTES

AIX-EN-PROVENCE

- > 14 janvier 2023
- > 04 février 2023

ANGERS

- > 14 janvier 2023
- > 04 mars 2023

BORDEAUX

- > 26 novembre 2022
- > 14 janvier 2023
- > 25 février 2023

LYON

- > 10 décembre 2022
- > 28 janvier 2023

PARIS

- > 03 décembre 2022
- > 04 février 2023

STRASBOURG

- > 10 décembre 2022
- > 04 février 2023

SESSIONS DE SENSIBILISATION AU CONCOURS

AIX-EN-PROVENCE

- > 01 février 2023
- > 04 février 2023

ANGERS

- > 18 janvier 2023
- > 01 mars 2023

BORDEAUX

- > 10 décembre 2022
- > 28 janvier 2023
- > 04 mars 2023

LYON

- > 18 janvier 2023
- > 01 février 2023

PARIS

- > 18 janvier 2023
- > 08 février 2023

STRASBOURG

- > 18 janvier 2023
- > 08 février 2023

Retrouvez aussi l'ESSCA sur les salons d'orientation de votre région. Liste complète sur [essca.fr](https://www.essca.fr) rubrique **NOUS RENCONTRER**.

Nous contacter

info@essca.fr
02 41 73 47 47

Sur vos écrans

Suivez l'ESSCA sur les réseaux sociaux pour connaître son actualité, échanger avec des élèves et des candidats, participer à des émissions en ligne, visionner les dernières vidéos de l'École... Et bien plus encore !





PROGRAMME PROGRAMME PROGRAMME
GRANDE GRANDE GRANDE GRANDE
ÉCOLE ÉCOLE ÉCOLE ÉCOLE

Creating futures

Informations École : info@essca.fr



Accréditations
AACSB, AMBA
et EQUIS

Membre de la FESIC
et de la Conférence
des Grandes Écoles

Membre associé de
l'Université Catholique
de l'Ouest

Établissement d'enseignement
supérieur privé d'intérêt
général - EESPIG